



Ako vymeniť zadné horné
uloženie tlmiča na **SEAT**
Cordoba Sedan (6K1,
6K2) – návod na výmenu

PODOBNÝ VIDEO TUTORIÁL



Toto video ukazuje proces výmeny podobnej súčiastky na inom vozidle

Dôležité!

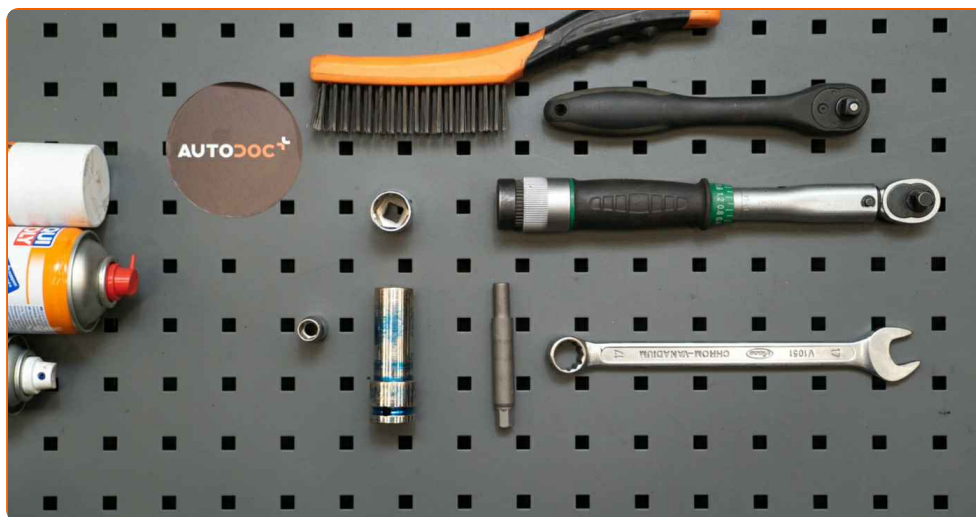
Tento proces výmeny môžete použiť pre model:

SEAT Cordoba Sedan (6K1, 6K2) 1.4 i, SEAT Cordoba Sedan (6K1, 6K2) 1.6 i, SEAT Cordoba Sedan (6K1, 6K2) 1.8 i, SEAT Cordoba Sedan (6K1, 6K2) 2.0 i, SEAT Cordoba Sedan (6K1, 6K2) 1.9 TD, SEAT Cordoba Sedan (6K1, 6K2) 1.8 i 16V, SEAT Cordoba Sedan (6K1, 6K2) 1.9 SDI, SEAT Cordoba Sedan (6K1, 6K2) 2.0 i 16V, SEAT Cordoba Sedan (6K1, 6K2) 1.9 TDI, SEAT Cordoba Sedan (6K1, 6K2) 1.9 D, SEAT Cordoba Sedan (6K1, 6K2) 1.4 i 16V, SEAT Cordoba Sedan (6K1, 6K2) 1.0 i, SEAT Cordoba Sedan (6K1, 6K2) 1.4 16V, SEAT Cordoba Sedan (6K1, 6K2) 1.8 T 20V Cupra, SEAT Cordoba Sedan (6K1, 6K2) 1.3, (+ 1)

Postup sa môže mierne meniť podľa dizajnu auta.

Tento tutoriál bol vytvorený na základe procesu výmeny pre podobnú súčiastku na aute: VW GOLF III (1H1) 1.9 D

VÝMENA: HORNÉHO ULOŽENIA TLMIČA – SEAT CORDOBA SEDAN (6K1, 6K2). NÁSTROJE, KTORÉ BUDETE POTREBOVAŤ:



- Drôtená kefa
- Sprej WD-40
- Medené mazivo
- Momentový kľúč
- Kombinačný kľúč č.17
- Nástavec č. 10
- Nástavec č. 17
- Úderová rázová hlavica na matice kolies č.17
- Ráčňový kľúč
- Vratidlo
- Rozperný nástavec na demontáž tlmičov č. DD5,2
- Hydraulický pružinový kompresor
- Hydraulický prevodový zdvihák
- Klin pod koleso auta

Kúpiť nástroje

Výmena: horného uloženia tlmiča – SEAT Cordoba Sedan (6K1, 6K2).
 Profesionáli odporúčajú:

- Proces výmeny je totožný pre ložiská ľavej a pravej vzpery tlmiča zadného zavesenia kolies.
- Všetky ložiská zadnej vzpery tlmiča sa musia vymeniť súčasne.
- Celý postup práce vykonajte pri vypnutom motore.

VÝMENA: HORNÉHO ULOŽENIA TLMIČA – SEAT CORDOBA SEDAN (6K1, 6K2). VYKONAJTE NASLEDUJÚCE KROKY:

1 Otvorte kapotu.

2 Pohnite so skladacou poličkou a odpojte ju z držiakov. Vďaka tomu získate prístup k bočným ozdobným plastovým panelom.

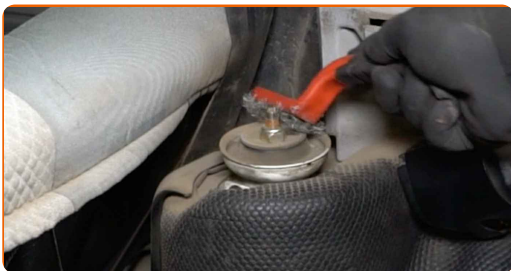
3 Odskrutkujte upevňovacie prvky bočného plastového ozdobného panela. Použite nástavec č.10. Použite ráčňový kľúč.



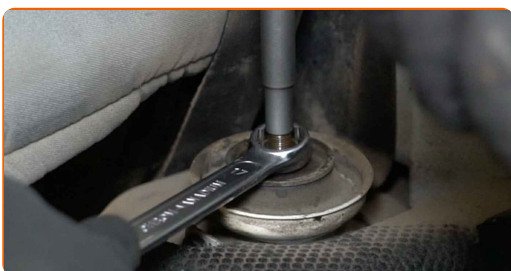
4 Odstráňte bočný plastový kryt.



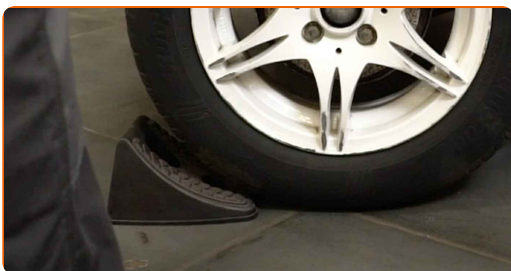
5 Vyčistite upevňovacie prvky vrchného ložiska vzpery tmiča. Použite drôtenú kefu. Použite sprej WD-40.



6 Uvoľnite vrchný upevňovací prvok ložiska vzpery tmiča. Použite kombinačný kľúč č.17 Použite rozperný nástavec na demontáž tmičov č. DD5,2. Použite ráčňový kľúč.



7 Kolesá auta zaistíte pomocou klinov.



8 Uvoľnite upevňovacie skrutky kolesa. Použite rázový nástavec na koleso č. 17.



9 Zdvihnute zadnú časť vozidla a zaistíte vozidlo na podperách.

10

Odskrutkujte skrutky kolies.



AUTODOC odporúča:

- Upozornenie! Pre vyhnutie sa zraneniu držte koleso pri odskrutkovaní upevňovacích skrutiek. SEAT Cordoba Sedan (6K1, 6K2)

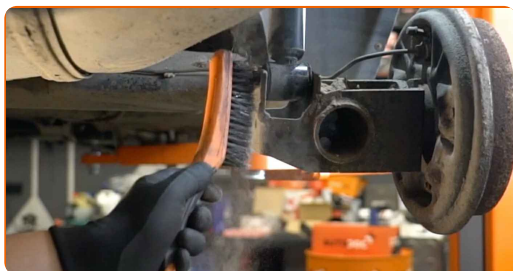
11

Odstráňte koleso.



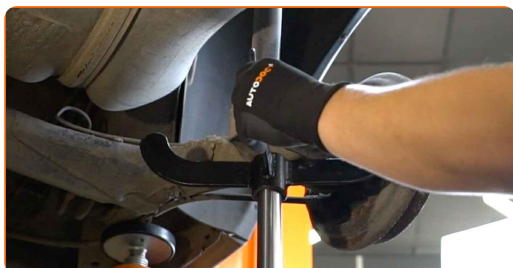
12

Vyčistite upevňovacie prvky vzpery tmiča. Použite drôtenú kefu. Použite sprej WD-40.

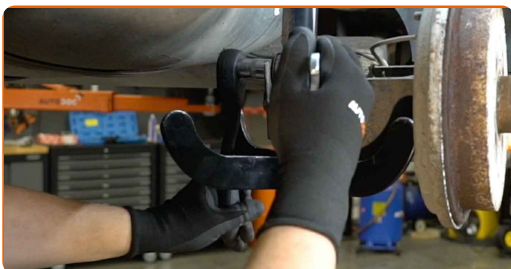


13

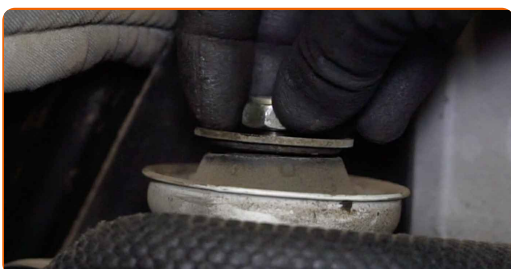
Podprite nosník zadného odpruženia kolies. Použite zdvihák s hydraulickými prevodmi.



- 14** Odskrutkujte spodné upevnenie vzpery tlmiča. Použite kombinačný kľúč č.17 Použite nástavec č.17. Použite vratidlo.



- 15** Odskrutkujte upevňovacie prvky na vrchnej strane uloženia vzpery tlmiča.



AUTODOC odporúča:

- Aby ste sa vyhli zraneniam, držte vzperu tlmiča pri odskrutkovaní upevňovacích skrutiek.

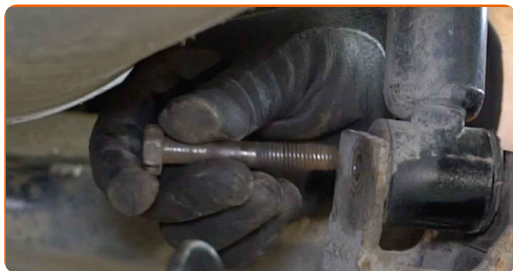
- 16** Odstráňte upevnenie spod nosníka zadnej nápravy.



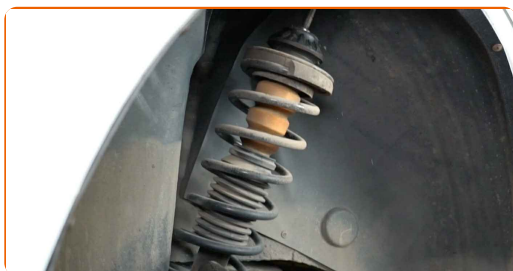
Výmena: horného uloženia tlmiča – SEAT Cordoba Sedan (6K1, 6K2). Tip:

- Zdvihák s hydraulickými prevodmi pomaly, hladko a bez trhania dajte dolu, aby sa nepoškodili zostavy a mechanizmy.

17 Odstráňte upevňovaciu skrutku.



18 Odstráňte vzperu zavesenia kolies.

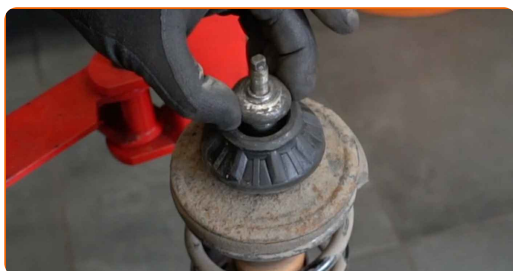


19 Nastavte vzperu tmiča na zariadenie pre stlačenie pružiny.

AUTODOC odporúča:

- Majte na pamäti, že pri použití zariadenia na stlačenie pružiny musia byť pružiny bezpečne uložené a stlačené na protiľahlých stranách.
- Zaisťujte správnu polohu pružiny prstenci.
- Uistite sa, že vinuté pružiny sú pevne spojené s ich uloženiami.

20 Odstráňte vrchné uloženie vzpery.

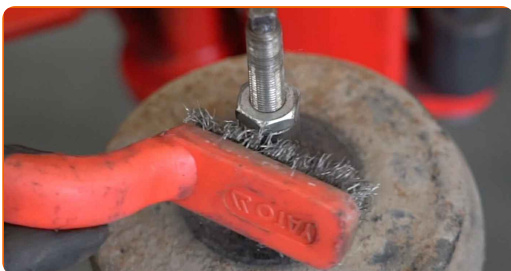


Výmena: horného uloženia tmiča – SEAT Cordoba Sedan (6K1, 6K2).
AUTODOC odporúča:

- Skontrolujte prachový návlek tmiča a doraz tmiča. Ak je to potrebné, vymeňte ich.

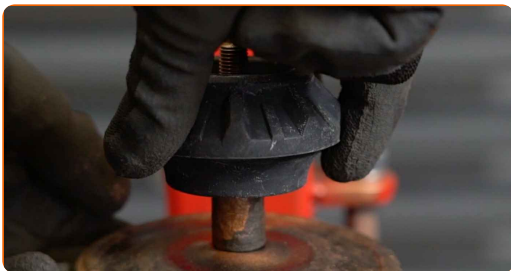
21

Natrite tyč vzpery tmiča. Použite drôtenú kefu. Použite sprej WD-40. Použite medené mazivo.



22

Nainštalujte nové uloženie vzpery.

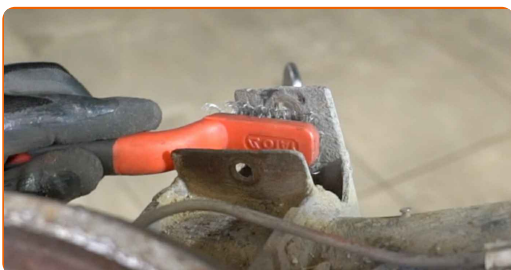


23

Odstráňte zostavenú vzperu tmiča.

24

Natrite montážne pozície tmiča pruženia. Použite drôtenú kefu. Použite sprej WD-40.



25 Nainštalujte vzperu tlmiča do oblúka kola.



26 Podprite nosník zadného odpruženia kolies. Použite zdvihák s hydraulickými prevodmi.



27 Nainštalujte upevňovaciu skrutku.

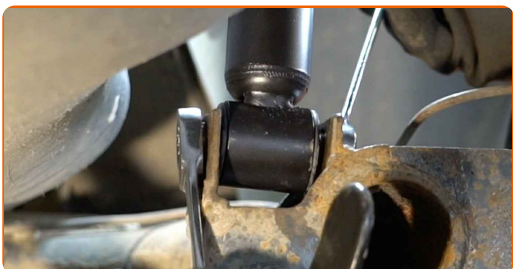
28 Zaskrutkujte vrchné upevnenie uloženia vzpery tlmiča. Neťahujte ho.



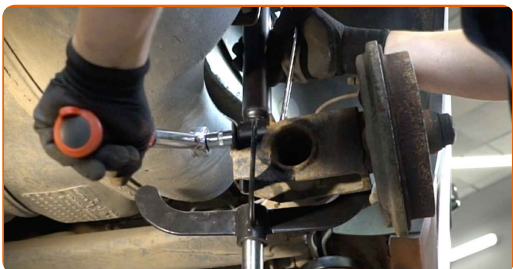
AUTODOC odporúča:

- SEAT Cordoba Sedan (6K1, 6K2) – Pre vyhnutie sa zraneniu držte vzperu zavesenia kolies pri zaskrutkovaní upevňovacích skrutiek.

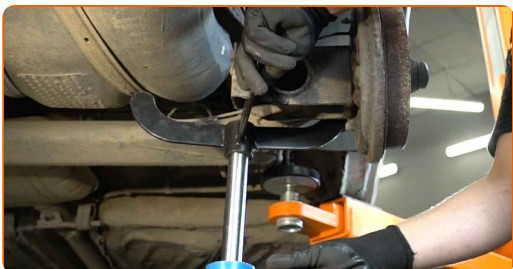
- 29** Zaskrutkujte spodný upevňovací prvok tlmiča pruženia. Použite kombinačný kľúč č.17 Použite nástavec č.17. Použite vratidlo.



- 30** Utiahnite spodné upevnenie tlmiča. Použite kombinačný kľúč č.17 Použite nástavec č.17. Použite momentový kľúč. Utiahnite ju krútiacim momentom 70 Nm.



- 31** Odstráňte upevnenie spod nosníka zadnej nápravy.



AUTODOC odporúča:

- Výmena: horného uloženia tlmiča – SEAT Cordoba Sedan (6K1, 6K2). Zdvihák na auto dajte dolu hladko, bez trhania, aby sa nepoškodili súčiastky a mechanizmy.

32 Natrite upevňovacie prvky tlmiča. Použite medené mazivo.



33 Vyčistite montážny otvor disku kolesa. Použite drôtenú kefu.



34 Natrite povrch v mieste kontaktu ráfu kolesa s bubnovou brzdou. Použite medené mazivo.



35 Nainštalujte koleso.



AUTODOC odporúča:

- Na zabránenie zraneniu držte koleso pri zaskrutkovaní upevňovacích skrutiek.

36

Zaskrutkujte skrutky kolies. Použite rázový nástavec na koleso č. 17.



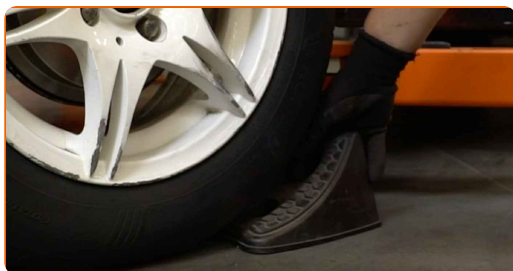
37

Dajte auto dolu a skrutkujte skrutky v krížovom poradí. Použite rázový nástavec na koleso č. 17. Použite momentový kľúč. Utiahnite ju krútiacim momentom 110 Nm.



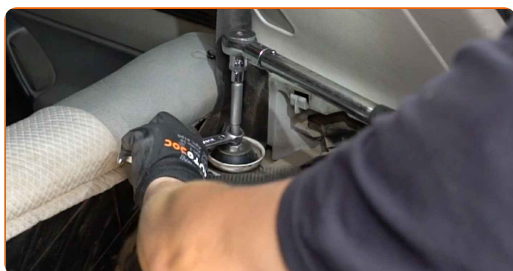
38

Odstráňte zdviháky a klíny.



39

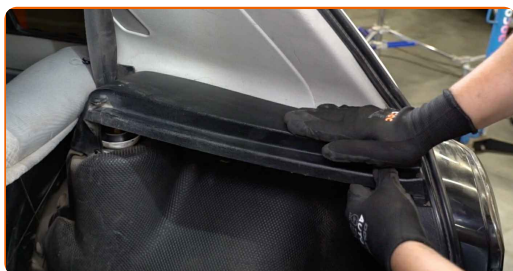
Utiahnite vrchné upevnenie uloženia vzpery tlmíča. Použite kombinačný kľúč č. 17. Použite rozperný nástavec na demontáž tlmíčov č. DD5,2. Použite momentový kľúč. Utiahnite ju krútiacim momentom 25 Nm.



40 Natrite upevnenia ložiska vzpery tmiča. Použite medené mazivo.



41 Nainštalujte bočný plastový panel.



42 Zaskrutkujte upevňovacie prvky bočného plastového ozdobného panela. Použite nástavec č.10. Použite ráčňový kľúč.



43 Nainštalujte skladaciu poličku do svojej montážnej polohy.

44 Zatvorte kryt batožinového priestoru.

VÝBORNE! 

ZOBRAZIŤ VIAC TUTORIÁLOV

AUTODOC – NÁHRADNÉ DIELY NAJVYŠŠEJ KVALITY ZA VÝBORNÚ CENU, A TO VŠETKO ONLINE

AUTODOC MOBILNÁ APLIKÁCIA: ZACHYŤTE SKVELÉ AKCIE PRI POHODLNO M NAKUPOVANÍ



+ AUTODOC

GET IT ON  **Google Play**

 **Download on the App Store**

Download

OBROVSKÝ VÝBER NÁHRADNÝCH DIELOV PRE VAŠE AUTO

HORNÉ ULOŽENIE TLMIČA: ŠIROKÝ VÝBER

(i) VYHLÁSENIE O ODMIETNUTÍ ZODPOVEDNOSTI:

Dokument obsahuje iba všeobecné odporúčania, ktoré pre vás môžu byť užitočné pri svojpomocnej oprave vášho auta alebo pri výmene niektorých dielov. AUTODOC nezodpovedá za poškodenie, zranenie alebo za škodu na majetku, spôsobenú opravou alebo výmenou dielov následkom nesprávneho použitia alebo nesprávneho pochopenia uvedených informácií.

AUTODOC neberie zodpovednosť za žiadne možné chyby alebo nejasnosti uvedené v tomto návode. Uvedené informácie majú iba informatívny charakter a nie je možné ich zameniť s radami od odborníkov.

AUTODOC neberie zodpovednosť za nesprávne alebo rizikové používanie vybavenia, náradia alebo náhradných dielov. AUTODOC odporúča byť pri výmene alebo oprave opatrný a prísne dodržiavať všetky bezpečnostné pravidlá. Pamätajte si: používanie dielov nízkej kvality nezaručí vášmu autu dostatočnú mieru bezpečnosti na cestách.

© Copyright 2023 – Všetok obsah na tejto stránke, a najmä texty, fotografie a grafika, je chránený zákonom o autorských právach. Všetky práva, vrátane práva na kopírovanie, zverenie tretím stranám, práva na úpravu a preklad, vlastní spoločnosť AUTODOC SE.