



Ako vymeniť zadné
brzdové platničky na
SEAT Exeo Sedan (3R2) –
návod na výmenu

PODOBNÝ VIDEO TUTORIÁL



Toto video ukazuje proces výmeny podobnej súčiastky na inom vozidle

Dôležité!

Tento proces výmeny môžete použiť pre model:

SEAT Exeo Sedan (3R2) 1.6, SEAT Exeo Sedan (3R2) 1.8 T, SEAT Exeo Sedan (3R2) 2.0 TFSI, SEAT Exeo Sedan (3R2) 2.0 TDI, SEAT Exeo Sedan (3R2) 1.8 TSI

Postup sa môže mierne meniť podľa dizajnu auta.

Tento tutoriál bol vytvorený na základe procesu výmeny pre podobnú súčiastku na aute: SEAT Leon Hatchback (1P1) 2.0 FSI

VÝMENA: BRZDOVÝCH PLATNIČIEK – SEAT EXEO SEDAN (3R2). ZOZNAM POTREBNÝCH NÁSTROJOV:



- Drôtená kefa
- Nylonová čistiaca kefa
- Sprej WD-40
- Čistič brzd
- Pasta proti pískaniu brzd
- Keramické mazivo
- Momentový kľúč
- Kombinačný kľúč č.13
- Kombinačný kľúč č.15
- Nástavec č. 13
- Úderová rázová hlavica na matice kolies č.17
- Prípravok na zatlačenie brzdových piestov
- Páčidlo
- Klin pod koleso auta

Kúpiť nástroje

Výmena: brzdových platničiek – SEAT Exeo Sedan (3R2). Tip od AUTODOC:

- Výmenu brzdových platničiek vykonávajte v sete; vždy vymeňte všetky platničky na jednej náprave. Umožní to efektívnejšie brzdenie.
- Proces výmeny je rovnaký pre všetky brzdové platničky na rovnakej náprave.
- Prosím pozor: všetky práce na aute - SEAT Exeo Sedan (3R2) – sa musia vykonávať pri vypnutom motore.

VÝMENU USKUTOČNITE V NASLEDUJÚCOM PORADÍ:

1 Otvorte kapotu. Odskrutkujte uzáver nádržky brzdovej kvapaliny.

2 Kolesá auta zaistíte pomocou klinov.

3 Uvoľnite upevňovacie skrutky kolesa. Použite rázový nástavec na koleso č. 17.



4 Zdvihnite auto.

Výmena: brzdových platničiek – SEAT Exeo Sedan (3R2). Tip:

- Ak používate zdvihák, uistite sa, že je položený na plochom povrchu bez akýchkoľvek nerovností.
- Nezabudnite dodatočne zaistiť auto pomocou montážnych podstavcov.

5

Odskrutkujte skrutky kolies.



AUTODOC odporúča:

- Upozornenie! Pre vyhnutie sa zraneniu držte koleso pri odskrutkovaní upevňovacích skrutiek. SEAT Exeo Sedan (3R2)

6

Odstráňte koleso.



7

Vyčistite upevňovacie prvky brzdového strmeňa. Použite drôtenú kefu. Použite sprej WD-40.



8

Odsrutkujte upevňovacie prvky brzdového strmeňa. Použite kombinačný kľúč č.13 Použite kombinačný kľúč č.15



9

Odstráňte brzdový strmeň. Použite páčidlo.

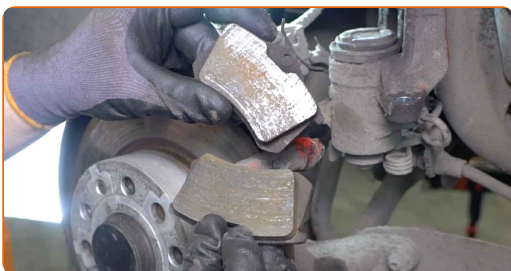


Výmena: brzdových platničiek – SEAT Exeo Sedan (3R2). Tip od odborníkov z AUTODOC:

- Priviažte strmeň k zaveseniu kolies alebo ku karosérii drôtikom bez odpojenia od brzdovej hadičky, aby sa predišlo strate tlaku v brzdovom systéme.
- Uistite sa, že brzdový strmeň nevisí na brzdovej hadičke.
- Po odstránení brzdového strmeňa nestláčajte brzdový pedál. Vypadol by totiž piest z brzdového valca, vyliala by sa brzdová kvapalina a systém by stratil tlak.

10

Odstráňte brzdové platničky.

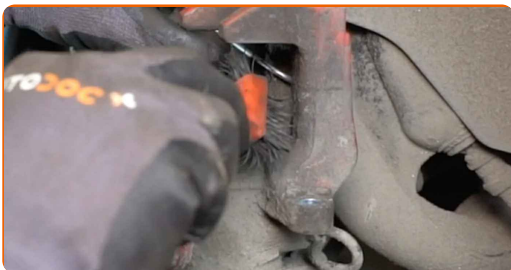


AUTODOC odporúča:

- Odmerajte hrúbku brzdového kotúča. Pri dosiahnutí hodnôt opotrebenia je potrebné kotúče vymeniť.

11

Natrite piest brzdového strmeňa. Použite nylonovú čistiacu kefu. Použite čistič brzd.



AUTODOC odporúča:

- Po aplikácii spreja počkajte niekoľko minút.

12

Zatlačte piest brzdového strmeňa. Použite prípravok na zatlačenie brzdových piestov.



13

Očistite brzdový strmeň od prachu a špiny. Použite drôtenú kefu. Použite čistič brzd.



AUTODOC odporúča:

- Výmena: brzdových platničiek – SEAT Exeo Sedan (3R2). Po aplikovaní spreja niekoľko minút počkajte.
- Skontrolujte držiak brzdového strmeňa, vodiace závlačky brzdového strmeňa a puzdrá. Vyčistite ich. Ak je to potrebné, vymeňte ich.

- 14** Natrite brzdové platničky v mieste, kde sa ich povrch dostáva do kontaktu s držiakom brzdového strmeňa. Použite pastu proti pískaniu brzd.



Výmena: brzdových platničiek – SEAT Exeo Sedan (3R2). Tip od AUTODOC:

- Pred inštaláciou platničiek sa uistite, že povrch kotúča je čistý.

- 15** Nainštalujte nové brzdové platničky.



- 16** Nainštalujte brzdový strmeň a upevnite ho. Použite kombinačný kľúč č.13 Použite kombinačný kľúč č.15



- 17** Uťahnite upevňovacie prvky brzdového strmeňa. Použite kombinačný kľúč č.15 Použite nástavec č.13. Použite momentový kľúč. Uťahnite ju krútiacim momentom 35 Nm.



- 18** Vyčistite montážny otvor disku kolesa. Použite drôtenú kefu.



- 19** Natrite povrch, kde je brzdový kotúč v kontakte s ráfikom kolesa. Použite keramické mazivo.



- 20** Vyčistite povrch brzdového kotúča. Použite čistič brzd.



AUTODOC odporúča:

- Po aplikácii spreja počkajte niekoľko minút.

21

Nainštalujte koleso.



AUTODOC odporúča:

- Upozornenie! Pre vyhnutie sa zraneniu držte koleso pri zaskrutkovaní upevňovacích skrutiek na auto. SEAT Exeo Sedan (3R2)

22

Zaskrutkujte skrutky kolies. Použite rázový nástavec na koleso č. 17.



23

Dajte auto dolu a skrutkujte skrutky v krížovom poradí. Použite rázový nástavec na koleso č. 17. Použite momentový kľúč. Uťahnite ju krútiacim momentom 120 Nm.



24

Odstráňte zdviháky a klíny.



Výmena: brzdových platničiek – SEAT Exeo Sedan (3R2). Odporúčajú odborníci z AUTODOC:

- Bez naštartovania motora stlačte brzdový pedál niekoľkokrát, až kým nebudete cítiť značný odpor.
- Skontrolujte stav a hladinu brzdovej kvapaliny v expanznej nádrži a ak je to potrebné, doplňte ju.

25

Utiahnite uzáver nádržky brzdovej kvapaliny. Zatvorte kapotu.

Výmena: brzdových platničiek – SEAT Exeo Sedan (3R2). Tip od AUTODOC:

- Prvých 150 až 200 km po výmene brzdových platničiek brzďte opatrne a pomaly. Vyhnite sa nepotrebnému a prudkému brzdaniu až do úplného zastavenia.

VÝBORNE! 

ZOBRAZIŤ VIAC TUTORIÁLOV

AUTODOC – NÁHRADNÉ DIELY NAJVYŠŠEJ KVALITY ZA VÝBORNÚ CENU, A TO VŠETKO ONLINE

AUTODOC MOBILNÁ APLIKÁCIA: ZACHYŤTE SKVELÉ AKCIE PRI POHODLNO M NAKUPOVANÍ



+ AUTODOC

GET IT ON
Google Play

Download on the
App Store

Download

OBROVSKÝ VÝBER NÁHRADNÝCH DIELOV PRE VAŠE AUTO

BRZDOVÉ PLATNIČKY: ŠIROKÝ VÝBER

i **VYHLÁSENIE O ODMIETNUTÍ ZODPOVEDNOSTI:**

Dokument obsahuje iba všeobecné odporúčania, ktoré pre vás môžu byť užitočné pri svojpomocnej oprave vášho auta alebo pri výmene niektorých dielov. AUTODOC nezodpovedá za poškodenie, zranenie alebo za škodu na majetku, spôsobenú opravou alebo výmenou dielov následkom nesprávneho použitia alebo nesprávneho pochopenia uvedených informácií.

AUTODOC neberie zodpovednosť za žiadne možné chyby alebo nejasnosti uvedené v tomto návode. Uvedené informácie majú iba informatívny charakter a nie je možné ich zameniť s radami od odborníkov.

AUTODOC neberie zodpovednosť za nesprávne alebo rizikové používanie vybavenia, náradia alebo náhradných dielov. AUTODOC odporúča byť pri výmene alebo oprave opatrný a prísne dodržiavať všetky bezpečnostné pravidlá. Pamätajte si: používanie dielov nízkej kvality nezaručí vášmu autu dostatočnú mieru bezpečnosti na cestách.

© Copyright 2023 – Všetok obsah na tejto stránke, a najmä texty, fotografie a grafika, je chránený zákonom o autorských právach. Všetky práva, vrátane práva na kopírovanie, zverenie tretím stranám, práva na úpravu a preklad, vlastní spoločnosť AUTODOC SE.