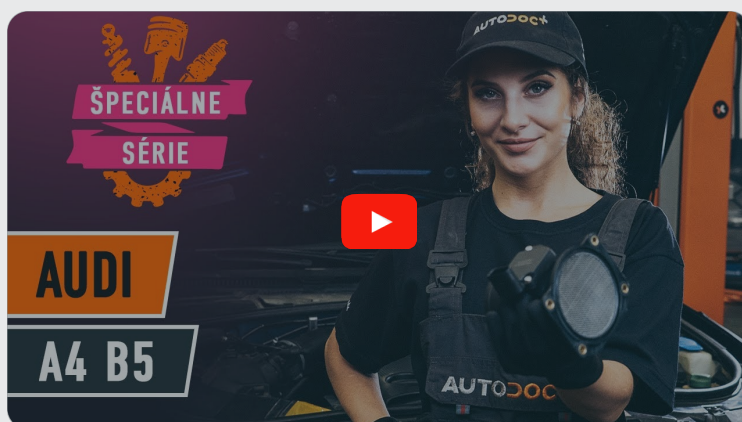




Ako vymeniť váhu
vzduchu na **SEAT Exeo**
Sedan (3R2) – návod na
výmenu

PODOBNÝ VIDEO TUTORIÁL



Toto video ukazuje proces výmeny podobnej súčiastky na inom vozidle

ⓘ Dôležité!

Tento proces výmeny môžete použiť pre model:
SEAT Exeo Sedan (3R2) 1.6

Postup sa môže mierne meniť podľa dizajnu auta.

Tento tutoriál bol vytvorený na základe procesu výmeny pre podobnú súčiastku na aute: AUDI A4 Sedan (8D2, B5) 1.6

VÝMENA: VÁHY VZDUCHU – SEAT EXEO SEDAN (3R2). POTREBNÉ NÁSTROJE:



- Sprej na elektroniku
- Momentový kľúč
- Nástavec č. 7
- Nástavec č. 10
- Ráčňový kľúč
- Krížový skrutkovač
- Chránič blatníka

Kúpiť nástroje

Výmena: váhy vzduchu – SEAT Exeo Sedan (3R2). AUTODOC odporúča:

- Podľa potreby vymažte chybové kódy z elektronickej riadiacej jednotky.
- Zabezpečte, aby sa do komponentov vzduchového potrubia a tela škrtiacej klapky nedostal žiaden prach alebo špina.
- Prosím pozor: všetky práce na aute - SEAT Exeo Sedan (3R2) – sa musia vykonávať pri vypnutom motore.

VÝMENU USKUTOČNITE V NASLEDUJÚCOM PORADÍ:

1

Otvorte kapotu.

2

Na ochranu laku a farby a plastových prvkov auta použite ochranné kryty na blatníky.

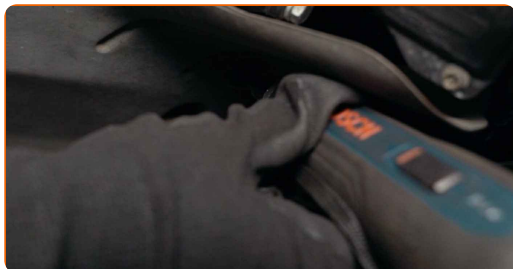
3

Odpojte kryt vzduchového potrubia od krytu vzduchového filtra.

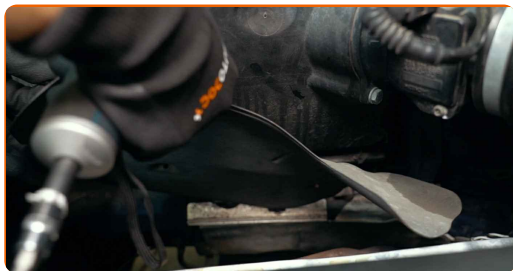


4

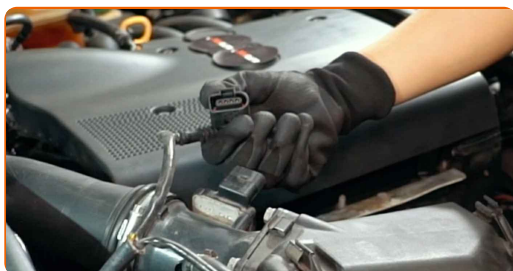
Odskrutkujte upevňovacie prvky tepelného štítu krytu vzduchového filtra. Použite krížový skrutkovač PH.



- 5 Odstráňte tepelný štít krytu vzduchového filtra.



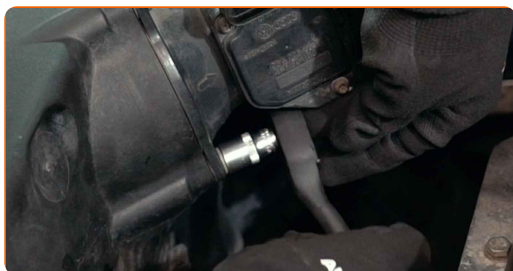
- 6 Odpojte konektor snímača prúdenia vzduchu.



- 7 Uvoľnite upevňovaciu svorku spájajúcu vzduchové potrubie ku krytu vzduchového filtra. Použite nástavec č.7. Použite ráčňový kľúč.



- 8 Odskrutkujte upevňovacie prvky snímača hmotnosti vzduchu. Použite nástavec č.10. Použite ráčňový kľúč.



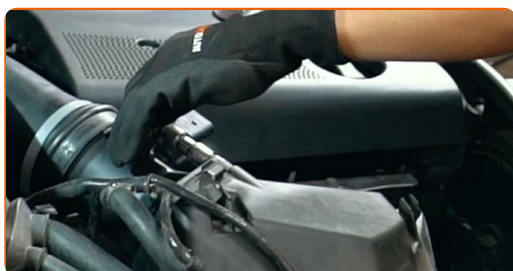
- 9 Odstráňte snímač prúdenia vzduchu.



10 Nainštalujte nový snímač prúdenia vzduchu.



11 Utiahnite upevňovacie prvky snímača hmotnosti vzduchu. Použite nástavec č.10. Použite momentový kľúč. Utiahnite ju krútiacim momentom 4 Nm.



12 Zaskrutkujte upevňovaciu svorku spájajúcu vzduchové potrubie ku krytu vzduchového filtra. Použite nástavec č.7. Použite ráčňový kľúč.



13 Natrite konektor snímača prúdenia vzduchu. Použite dielektrické mazivo.

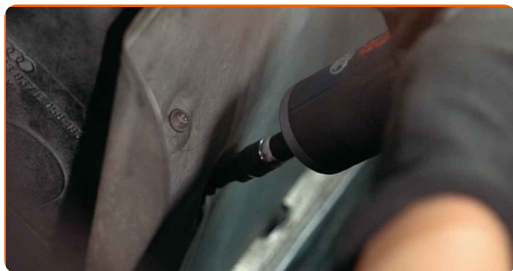


14 Pripojte konektor snímača prúdenia vzduchu.

15 Nainštalujte tepelný štít krytu vzduchového filtra.

16

Zaskrutkujte upevňovacie prvky tepelného štítu krytu vzduchového filtra. Použite krížový skrutkovač PH.



17

Nainštalujte kryt vzduchového potrubia.



18

Motor nechajte niekoľko minút bežať. Je potrebné sa uistiť, že komponenty pracujú správne.

19

Vypnite motor.

20

Odstráňte ochranný kryt blatníka.

21

Zatvorte kapotu.

VÝBORNE! 

ZOBRAZIŤ VIAC TUTORIÁLOV

AUTODOC – NÁHRADNÉ DIELY NAJVVYŠŠEJ KVALITY ZA VÝBORNÚ CENU, A TO VŠETKO ONLINE

AUTODOC MOBILNÁ APLIKÁCIA: ZACHYŤTE SKVELÉ AKCIE PRI POHODLNOH NAKUPOVANÍ



+ AUTODOC

GET IT ON
Google Play

Download on the
App Store

Download

OBROVSKÝ VÝBER NÁHRADNÝCH DIELOV PRE VAŠE AUTO

VÁHA VZDUCHU: ŠIROKÝ VÝBER

i VYHLÁSENIE O ODMIETNUTÍ ZODPOVEDNOSTI:

Dokument obsahuje iba všeobecné odporúčania, ktoré pre vás môžu byť užitočné pri svojpomocnej oprave vášho auta alebo pri výmene niektorých dielov. AUTODOC nezodpovedá za poškodenie, zranenie alebo za škodu na majetku, spôsobenú opravou alebo výmenou dielov následkom nesprávneho použitia alebo nesprávneho pochopenia uvedených informácií.

AUTODOC neberie zodpovednosť za žiadne možné chyby alebo nejasnosti uvedené v tomto návode. Uvedené informácie majú iba informatívny charakter a nie je možné ich zameniť s radami od odborníkov.

AUTODOC neberie zodpovednosť za nesprávne alebo rizikové používanie vybavenia, náradia alebo náhradných dielov. AUTODOC odporúča byť pri výmene alebo oprave opatrný a prísne dodržiavať všetky bezpečnostné pravidlá. Pamätajte si: používanie dielov nízkej kvality nezaručí vášmu autu dostatočnú mieru bezpečnosti na cestách.

© Copyright 2023 – Všetok obsah na tejto stránke, a najmä texty, fotografie a grafika, je chránený zákonom o autorských právach. Všetky práva, vrátane práva na kopírovanie, zverenie tretím stranám, práva na úpravu a preklad, vlastní spoločnosť AUTODOC SE.