



Ako vymeniť predné
hmlovky na **SEAT Ibiza IV
ST (6J8, 6P8)** – návod na
výmenu

PODOBNÝ VIDEO TUTORIÁL



Toto video ukazuje proces výmeny podobnej súčiastky na inom vozidle

Dôležité!

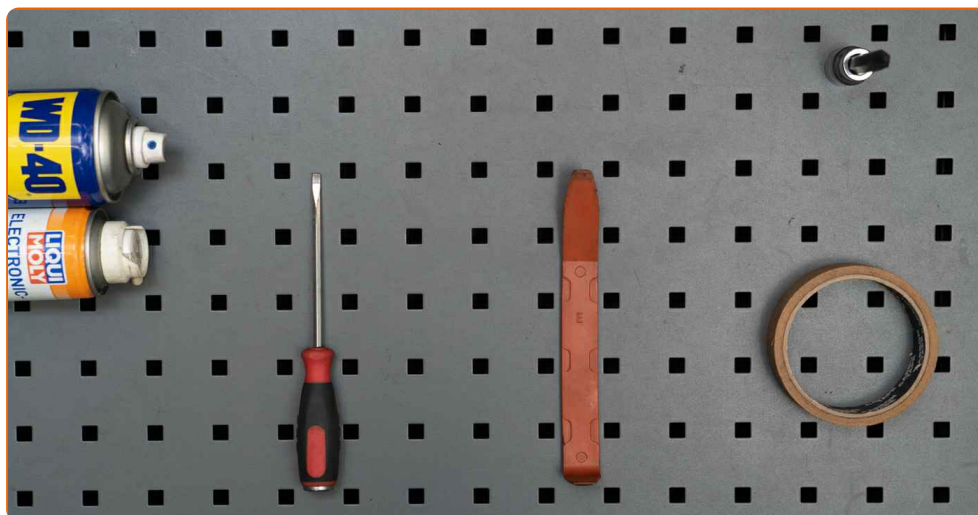
Tento proces výmeny môžete použiť pre model:

SEAT Ibiza IV ST (6J8, 6P8) 1.2 TDI, SEAT Ibiza IV ST (6J8, 6P8) 1.2 TSI, SEAT Ibiza IV ST (6J8, 6P8) 1.2, SEAT Ibiza IV ST (6J8, 6P8) 1.4, SEAT Ibiza IV ST (6J8, 6P8) 1.6 TDI

Postup sa môže mierne meniť podľa dizajnu auta.

Tento tutoriál bol vytvorený na základe procesu výmeny pre podobnú súčiastku na aute: SEAT Leon II Hatchback (1P1) 2.0 FSI

VÝMENA: PREDNEJ HMLOVKY – SEAT IBIZA IV ST (6J8, 6P8). POTREBNÉ NÁSTROJE:



- Sprej WD-40
- Sprej na elektroniku
- Hviezdicový nástavec Torx T20
- Krížový skrutkovač
- Nástroj na demontáž čalúnenia
- Maskovacia maliarska páska

Kúpiť nástroje

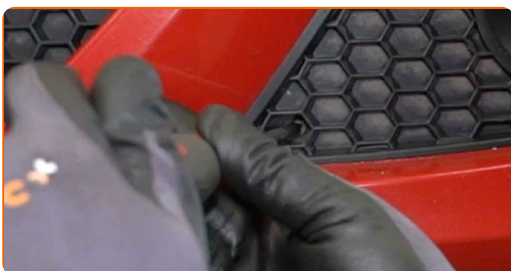
Výmena: prednej hmlovky – SEAT Ibiza IV ST (6J8, 6P8). Odporúčajú odborníci z AUTODOC:

- Proces výmeny pravého a ľavého hmlového svetla je identický.
- Prosím pozor: všetky práce na aute - SEAT Ibiza IV ST (6J8, 6P8) – sa musia vykonávať pri vypnutom motore.

VÝMENU USKUTOČNITE V NASLEDUJÚCOM PORADÍ:

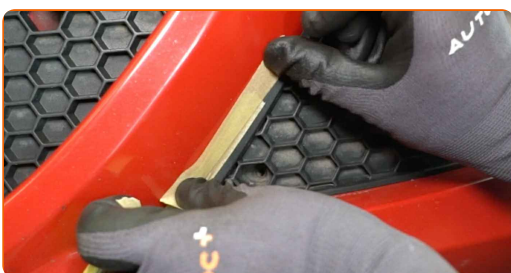
1

Odskrutkujte upevnenie mriežky hmlového svetla. Použite krížový skrutkovač PH.



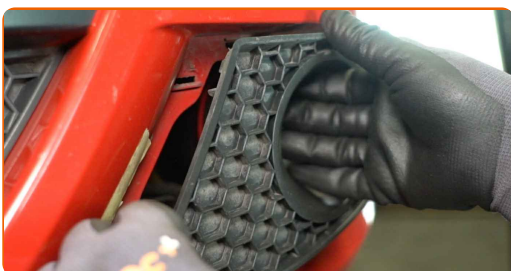
2

Použite maskovaciu maliarsku pásku, aby ste zabránili poškodeniu plastových a nafarbených súčiastok auta.



3

Odstráňte mriežku hmlového svetla. Použite plastový nástroj na demontáž čalúnenia.



4 Natrite upevňovacie prvky hmlového svetla. Použite sprej WD-40.



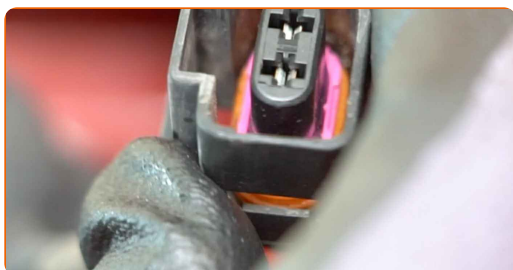
5 Odskrutkujte upevňovacie prvky hmlového svetla. Použite hviezdicový Torx T20.



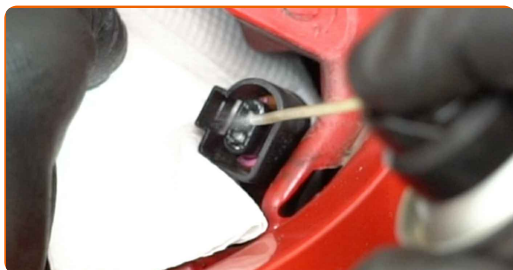
6 Odstráňte hmlové svetlo.



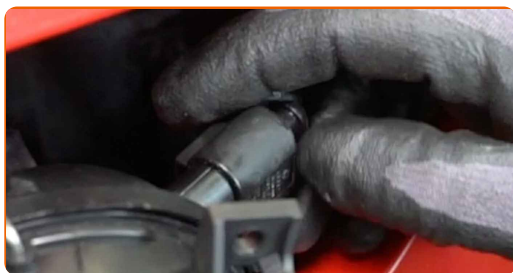
7 Odpojte konektor hmlového svetla.



8 Natrite konektor hmlového svetla. Použite dielektrické mazivo.



9 Pripojte konektor hmlového svetla.



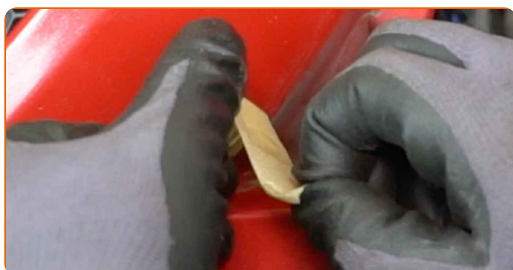
10 Nainštalujte hmlové svetlo.



11 Zaskrutkujte upevňovacie prvky hmlového svetla. Použite hviezdicový Torx T20.



12 Odstráňte maskovaciu maliarsku pásku.

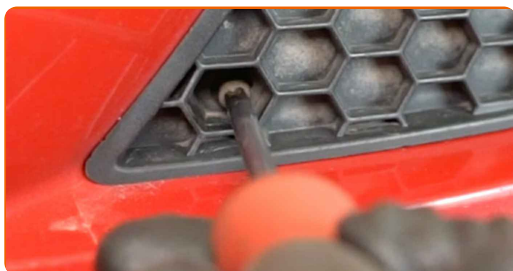


13 Nainštalujte mriežku hmlového svetla.



14

Zaskrutkujte upevnenie mriežky hmlového svetla. Použite krížový skrutkovač PH.



VÝBORNE! 👍

ZOBRAZIŤ VIAC TUTORIÁLOV

AUTODOC – NÁHRADNÉ DIELY NAJVYŠŠEJ KVALITY ZA VÝBORNÚ CENU, A TO VŠETKO ONLINE

AUTODOC MOBILNÁ APLIKÁCIA: ZACHYŤTE SKVELÉ AKCIE PRI
POHODLNOM NAKUPOVANÍ



AUTODOC⁺

GET IT ON
 **Google Play**

Download on the
 **App Store**

Download

OBROVSKÝ VÝBER NÁHRADNÝCH DIELOV PRE VAŠE AUTO

PREDNÉ HMLOVKY: ŠIROKÝ VÝBER

(i) VYHLÁSENIE O ODMIETNUTÍ ZODPOVEDNOSTI:

Dokument obsahuje iba všeobecné odporúčania, ktoré pre vás môžu byť užitočné pri svojpomocnej oprave vášho auta alebo pri výmene niektorých dielov. AUTODOC nezodpovedá za poškodenie, zranenie alebo za škodu na majetku, spôsobenú opravou alebo výmenou dielov následkom nesprávneho použitia alebo nesprávneho pochopenia uvedených informácií.

AUTODOC neberie zodpovednosť za žiadne možné chyby alebo nejasnosti uvedené v tomto návode. Uvedené informácie majú iba informatívny charakter a nie je možné ich zameniť s radami od odborníkov.

AUTODOC neberie zodpovednosť za nesprávne alebo rizikové používanie vybavenia, náradia alebo náhradných dielov. AUTODOC odporúča byť pri výmene alebo oprave opatrný a prísne dodržiavať všetky bezpečnostné pravidlá. Pamätajte si: používanie dielov nízkej kvality nezaručí vášmu autu dostatočnú mieru bezpečnosti na cestách.

© Copyright 2022 – Všetok obsah na tejto stránke, a najmä texty, fotografie a grafika, je chránený zákonom o autorských právach. Všetky práva, vrátane práva na kopírovanie, zverenie tretím stranám, práva na úpravu a preklad, vlastní spoločnosť AUTODOC GmbH.