



Ako vymeniť predné
spodné rameno na **SEAT
Ibiza IV ST (6J8, 6P8)** –
návod na výmenu

PODOBNÝ VIDEO TUTORIÁL



Toto video ukazuje proces výmeny podobnej súčiastky na inom vozidle

Dôležité!

Tento proces výmeny môžete použiť pre model:

SEAT Ibiza IV ST (6J8, 6P8) 1.4 TSI, SEAT Ibiza IV ST (6J8, 6P8) 1.2 TDI, SEAT Ibiza IV ST (6J8, 6P8) 1.2 TSI, SEAT Ibiza IV ST (6J8, 6P8) 1.2, SEAT Ibiza IV ST (6J8, 6P8) 1.4, SEAT Ibiza IV ST (6J8, 6P8) 1.6 TDI, SEAT Ibiza IV ST (6J8, 6P8) 1.0, SEAT Ibiza IV ST (6J8, 6P8) 1.0 TSI, SEAT Ibiza IV ST (6J8, 6P8) 1.4 TDI, SEAT Ibiza IV ST (6J8, 6P8) 1.6

Postup sa môže mierne meniť podľa dizajnu auta.

Tento tutoriál bol vytvorený na základe procesu výmeny pre podobnú súčiastku na aute: VW Polo Sedan (602, 604, 612, 614) 1.6

VÝMENA: PREDNÉ SPODNÉ RAMENO – SEAT IBIZA IV ST (6J8, 6P8). NÁSTROJE, KTORÉ BUDETE POTREBOVAŤ:



- Drôtená kefa
- Sprej WD-40
- Čistič brzd
- Medené mazivo
- Kombinačný kľúč č. 18
- Nástavec č. 16
- Nástavec č. 18
- Úderová rázová hlavica na matice kolies č.17
- Ráčňový kľúč
- Momentový kľúč
- Vratidlo
- Páčidlo
- Gumové kladivo
- Hydraulický prevodový zdvihák
- Klin pod koleso auta

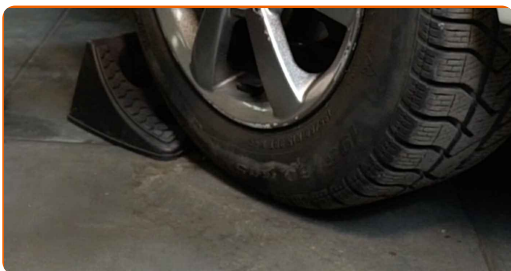
Kúpiť nástroje

Výmena: predné spodné rameno – SEAT Ibiza IV ST (6J8, 6P8). Tip od odborníkov z AUTODOC:

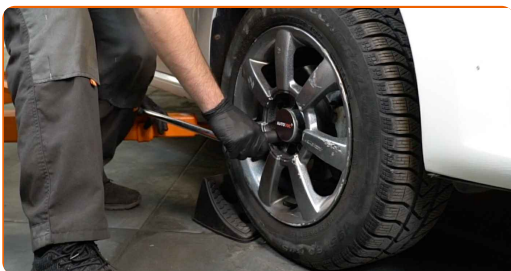
- Proces výmeny je rovnaký pre ľavé a pravé spodné rameno.
- Celý postup práce vykonajte pri vypnutom motore.

VÝMENA: PREDNÉ SPODNÉ RAMENO – SEAT IBIZA IV ST (6J8, 6P8). POSTUPOJTE PODĽA NASLEDOVNÉHO PROCESU:

1 Kolesá auta zaistíte pomocou klinov.



2 Uvoľníte upevňovacie skrutky kolesa. Použite rázový nástavec na koleso č. 17.



3 Zdvihnete prednú časť vozidla a zaistíte vozidlo na podperách.

4

Odskrutkujte skrutky kolies.



Výmena: predné spodné rameno – SEAT Ibiza IV ST (6J8, 6P8). AUTODOC odporúča:

- Aby ste sa vyhli zraneniu, pri odskrutkovaní skrutiek držte koleso.

5

Odstráňte koleso.



6

Vyčistite všetky spojenia ramena. Použite drôtenú kefu. Použite sprej WD-40.



AUTODOC odporúča:

- Výmena: predné spodné rameno – SEAT Ibiza IV ST (6J8, 6P8). Po aplikovaní spreja niekoľko minút počkajte.
- Nasadte si ochranné okuliare.

7

Odskrutkujte upevnenie predného ramena. Použite nástavec č.18. Použite vratidlo.



8

Odskrutkujte zadný upevňovací prvok spájajúci ovládacie rameno k podpornému rámu. Použite kombinačný kľúč č.18. Použite nástavec č.18. Použite vratidlo.



9

Odstráňte upevňovacie skrutky. Použite nástavec č.18.



- 10** Odskrutkujte upevňovací prvok spojujúci guľový čap a ovládacie rameno odpruženia. Použite nástavec č.16. Použite vratidlo.



- 11** Odstráňte rameno. Použite páčidlo.



- 12** Vyčistite montážne otvory a závit ramena odpruženia. Použite drôtenú kefu. Použite sprej WD-40.



- 13** Nainštalujte nové rameno. Použite páčidlo. Použite gumové kladivo.



Výmena: predné spodné rameno – SEAT Ibiza IV ST (6J8, 6P8). Tip:

- Počas inštalačného procesu používajte iba nové skrutky a podložky.

14

Nainštalujte predný upevňovací prvok ramena. Použite kombinačný kľúč č.18.



15

Nainštalujte zadný upevňovací prvok ramena. Použite páčidlo.



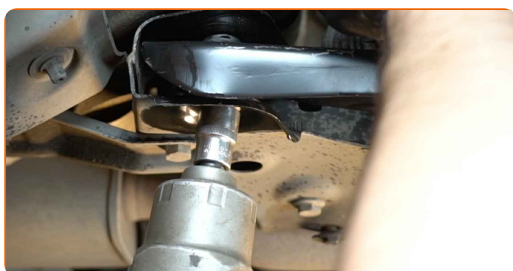
16

Zaskrutkujte upevňovacie prvky guľového čapu. Použite nástavec č.16. Použite ráčňový kľúč.



17

Zaskrutkujte zadný upevňovací prvok spájajúci ovládacie rameno k podpornému rámu. Použite kombinačný kľúč č.18. Použite nástavec č.18. Použite ráčňový kľúč.



18

Podprite rameno. Použite zdvihák s hydraulickými prevodmi.



19

Utiahnite predné upevnenie spájajúce ovládacie rameno k podpornému rámu. Použite nástavec č.18. Použite momentový kľúč. Utiahnite ju krútiacim momentom 70 Nm.+90°



AUTODOC odporúča:

- Dôležité! Nezabudnite použiť nové upevňovacie prvky.

20

Utiahnite zadný upevňovací prvok spájajúci rameno a podporný rám karosérie auta. Použite nástavec č.18. Použite momentový kľúč. Utiahnite ju krútiacim momentom 70 Nm.+90°



AUTODOC odporúča:

- Dôležité! Nezabudnite použiť nové upevňovacie prvky.

- 21** Utiahnite upevnenie guľového čapu. Použite nástavec č.16. Použite momentový kľúč. Utiahnite ju krútiacim momentom 60 Nm.



- 22** Odstráňte podperu spod ramena.



AUTODOC odporúča:

- Výmena: predné spodné rameno – SEAT Ibiza IV ST (6J8, 6P8). Zdvihák na auto dajte dolu hladko, bez trhania, aby sa nepoškodili súčiastky a mechanizmy.

- 23** Natrite a ošetríte všetky spojenia ramena. Použite medené mazivo.



24

Natrite povrch, kde je brzdový kotúč v kontakte s ráfikom kola. Použite medené mazivo.



25

Vyčistite povrch brzdového kotúča. Použite čistič brzd.



Výmena: predné spodné rameno – SEAT Ibiza IV ST (6J8, 6P8). Tip od AUTODOC:

- Po aplikácii spreja počkajte niekoľko minút.

26

Nainštalujte koleso.



AUTODOC odporúča:

- Upozornenie! Pre vyhnutie sa zraneniu držte koleso pri zaskrutkovaní upevňovacích skrutiek na auto. SEAT Ibiza IV ST (6J8, 6P8)

27

Zaskrutkujte skrutky kolies. Použite rázový nástavec na koleso č. 17.



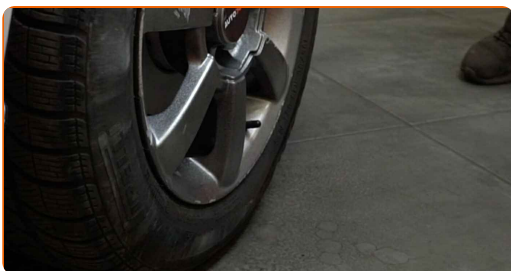
28

Dajte auto dolu a skrutkujte skrutky v krížovom poradí. Použite rázový nástavec na koleso č. 17. Použite momentový kľúč. Utiahnite ju krútiacim momentom 120 Nm.



29

Odstráňte zdviháky a klíny.



VÝBORNE! 

ZOBRAZIŤ VIAC TUTORIÁLOV

AUTODOC – NÁHRADNÉ DIELY NAJVYŠŠEJ KVALITY ZA VÝBORNÚ CENU, A TO VŠETKO ONLINE

AUTODOC MOBILNÁ APLIKÁCIA: ZACHYŤTE SKVELÉ AKCIE PRI POHODLNOM NAKUPOVANÍ



+ AUTODOC

GET IT ON  **Google Play**

 **Download on the App Store**

Download

OBROVSKÝ VÝBER NÁHRADNÝCH DIELOV PRE VAŠE AUTO

RAMENO ZAVESENIA KOLIES: ŠIROKÝ VÝBER

(i) VYHLÁSENIE O ODMIETNUTÍ ZODPOVEDNOSTI:

Dokument obsahuje iba všeobecné odporúčania, ktoré pre vás môžu byť užitočné pri svojpomocnej oprave vášho auta alebo pri výmene niektorých dielov. AUTODOC nezodpovedá za poškodenie, zranenie alebo za škodu na majetku, spôsobenú opravou alebo výmenou dielov následkom nesprávneho použitia alebo nesprávneho pochopenia uvedených informácií.

AUTODOC neberie zodpovednosť za žiadne možné chyby alebo nejasnosti uvedené v tomto návode. Uvedené informácie majú iba informatívny charakter a nie je možné ich zameniť s radami od odborníkov.

AUTODOC neberie zodpovednosť za nesprávne alebo rizikové používanie vybavenia, náradia alebo náhradných dielov. AUTODOC odporúča byť pri výmene alebo oprave opatrný a prísne dodržiavať všetky bezpečnostné pravidlá. Pamätajte si: používanie dielov nízkej kvality nezaručí vášmu autu dostatočnú mieru bezpečnosti na cestách.

© Copyright 2023 – Všetok obsah na tejto stránke, a najmä texty, fotografie a grafika, je chránený zákonom o autorských právach. Všetky práva, vrátane práva na kopírovanie, zverenie tretím stranám, práva na úpravu a preklad, vlastní spoločnosť AUTODOC SE.