



Ako vymeniť zadné
brzdové kotúče na **SEAT**
IBIZA SPORTCOUPE
žikmé zadná kapota
(6J1) – návod na výmenu

PODOBNÝ VIDEO TUTORIÁL



Toto video ukazuje proces výmeny podobnej súčiastky na inom vozidle

Dôležité!

Tento proces výmeny môžete použiť pre model:

SEAT IBIZA SPORTCOUPE žíkmé zadná kapota (6J1) 1.6 TDI, SEAT IBIZA SPORTCOUPE žíkmé zadná kapota (6J1) 1.2, SEAT IBIZA SPORTCOUPE žíkmé zadná kapota (6J1) 1.2 TDI

Postup sa môže mierne meniť podľa dizajnu auta.

Tento tutoriál bol vytvorený na základe procesu výmeny pre podobnú súčiastku na aute: SEAT Leon Hatchback (1M1) 1.8 20V

**VÝMENA: BRZDOVÝCH KOTÚČOV – SEAT IBIZA
SPORTCOUPE ŽIKMÉ ZADNÁ KAPOTA (6J1).
NÁSTROJE, KTORÉ BUDETE POTREBOVAŤ:**



- Drôtená kefa
- Nylonová čistiaca kefa
- Sprej WD-40
- Čistič brzd
- Pasta proti písaniu brzd
- Keramické mazivo
- Momentový kľúč
- Nástavec č. 13
- Kombinačný kľúč č.13
- Kombinačný kľúč č.15
- HEX nástavec č. H8
- Úderová rázová hlavica na matice kolies č.17
- Ráčňový kľúč
- Prípravok na zatlačenie brzdových piestov.
- Páčidlo
- Vratidlo
- Nárazový skrutkovač
- Kladivo
- Křížový skrutkovač
- Klin pod koleso auta

Kúpiť nástroje

Výmena: brzdových kotúčov – SEAT IBIZA SPORTCOUPE žíkmé zadná kapota (6J1). AUTODOC odporúča:

- Vymeňte brzdové kotúče na aute SEAT IBIZA SPORTCOUPE žíkmé zadná kapota (6J1) v kompletom sete na každej náprave, bez ohľadu na stav jednotlivých komponentov. Zaručí to rovnomerné brzdenie.
- Proces výmeny je rovnaký pre oba brzdové kotúče na rovnakej náprave.
- Pri výmene brzdových kotúčov vždy vymeňte aj brzdové platničky.
- Celý postup práce vykonajte pri vypnutom motore.

VÝMENU USKUTOČNITE V NASLEDUJÚCOM PORADÍ:

1 Otvorte kapotu.

2 Odskrutkujte uzáver nádržky brzdovej kvapaliny.

3 Kolesá auta zaistíte pomocou klinov.

4 Uvoľnite skrutky kolies. Použite rázový nástavec na koleso č. 17. Použite vratidlo.



5 Zdvihnite auto.

Výmena: brzdových kotúčov – SEAT IBIZA SPORTCOUPE žíkmé zadná kapota (6J1). Tip:

- Ak používate zdvihák, uistite sa, že je položený na plochom povrchu bez akýchkoľvek nerovností.
- Nezabudnite dodatočne zaistiť auto pomocou montážnych podstavcov.

6

Odskrutkujte skrutky kolies.

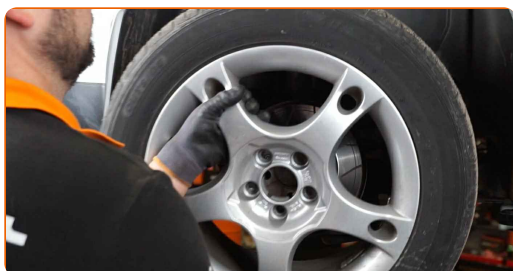


AUTODOC odporúča:

- **Dôležité!** Pri odskrutkovaní upevňovacích skrutiek držte koleso. SEAT IBIZA SPORTCOUPE žíkmé zadná kapota (6J1)

7

Odstráňte koleso.



8

Vyčistite upevňovacie prvky brzdového strmeňa. Použite drôtenú kefu. Použite sprej WD-40.



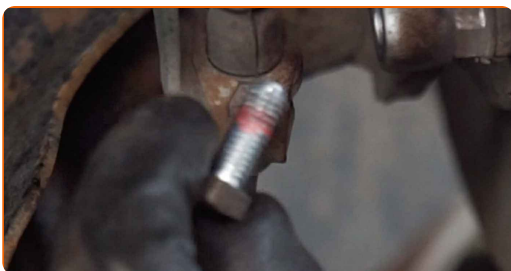
9

Odskrutkujte upevňovacie prvky brzdového strmeňa. Použite kombinačný kľúč č.13. Použite kombinačný kľúč č.15.



10

Odstráňte upevňovacie skrutky.



11

Odstráňte brzdový strmeň. Použite páčidlo.

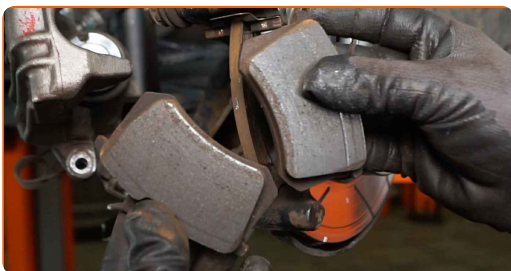


AUTODOC odporúča:

- Priviažte strmeň k zaveseniu kolies alebo ku karosérii drôtikom bez odpojenia od brzdovej hadičky, aby sa predišlo strate tlaku v brzdovom systéme.
- Uistite sa, že brzdový strmeň nevisí na brzdovej hadičke.
- Po odstránení brzdového strmeňa nestláčajte brzdový pedál. Vypadol by totiž piest z brzdového valca, vyliala by sa brzdová kvapalina a systém by stratil tlak.

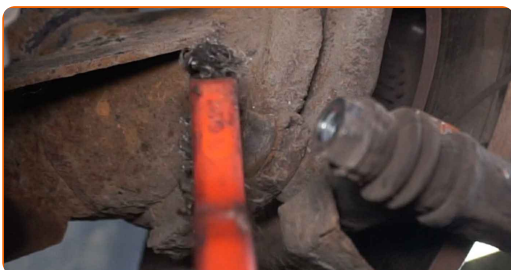
12

Odstráňte brzdové platničky.



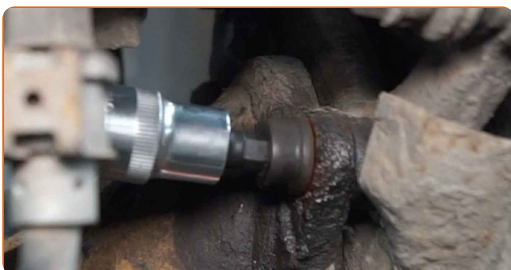
13

Vyčistite upevňovacie prvky držiaka brzdového strmeňa. Použite drôtenú kefu. Použite sprej WD-40.



14

Odskrutkujte upevňovacie prvky držiaka brzdového strmeňa. Použite imbusový kľúč č. H8. Použite ráčňový kľúč.



15 Odstráňte upevňovacie skrutky.



16 Odstráňte držiak brzdového strmeňa.



17 Vyčistite upevnenie brzdového kotúča. Použite drôtenú kefu. Použite sprej WD-40.



18 Odskrutkujte upevňovacie prvky brzdového kotúča. Použite nárazový skrutkovač. Použite kladivo.



19 Odstráňte upevňovaciu skrutku.



20 Odstráňte brzdový kotúč.



21 Vyčistite náboj kola. Použijte drôtenú kefu.



22 Natrite kontaktný povrch. Použite keramické mazivo.



23 Nainštalujte nový brzdový kotúč.



24 Nainštalujte upevňovaciu skrutku.



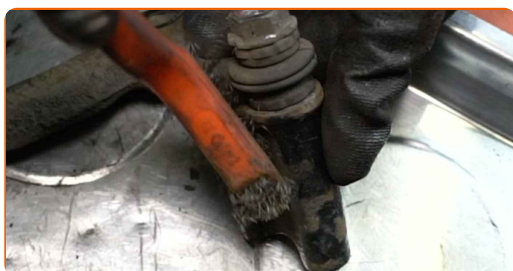
25

Utiahnite upevňovacie prvky brzdového kotúča. Použite krížový skrutkovač PH. Použite momentový kľúč. Utiahnite ju krútiacim momentom 4 Nm.



26

Vyčistite držiak brzdového strmeňa od špiny a prachu. Použite drôtenú kefu. Použite čistič brzd.



Výmena: brzdových kotúčov – SEAT IBIZA SPORTCOUPE žíkmé zadná kapota (6J1). Odporúčajú odborníci z AUTODOC:

- Skontrolujte držiak brzdového strmeňa, vodiace závlačky brzdového strmeňa a puzdrá. Vyčistite ich. Ak je to potrebné, vymeňte ich.

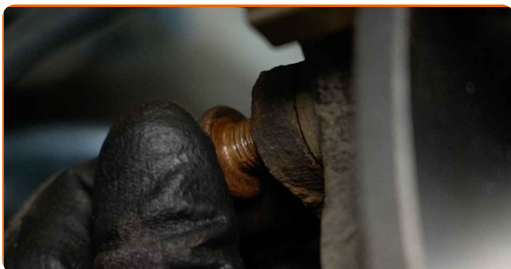
27

Nainštalujte držiak brzdového strmeňa.



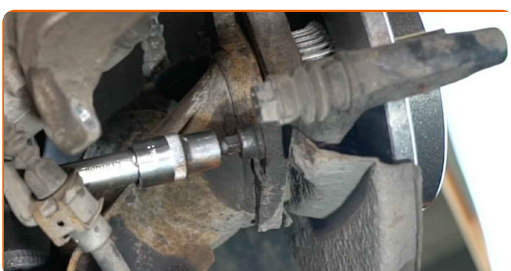
28

Nainštalujte upevňovacie skrutky.



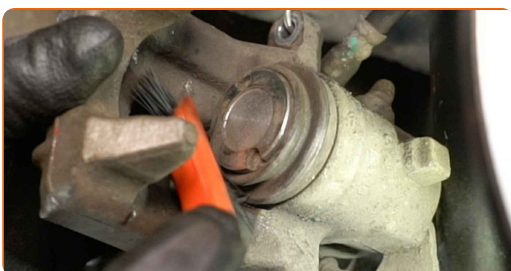
29

Utiahnite upevňovacie prvky držiaka brzdového strmeňa. Použite imbusový kľúč č. H8. Použite momentový kľúč. Utiahnite ju krútiacim momentom 65 Nm.



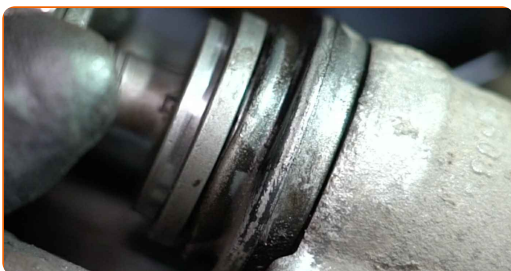
30

Natrite piest brzdového strmeňa. Použite nylonovú čistiacu kefu. Použite čistič brzd.



31

Zatlačte piest brzdového strmeňa. Použite prípravok na zatlačenie brzdových piestov.



- 32** Natrite brzdové platničky v mieste, kde sa ich povrch dostáva do kontaktu s držiakom brzdového strmeňa. Použite pastu proti písaniu brzd.



- 33** Nainštalujte brzdové platničky.



- 34** Nainštalujte brzdový strmeň.



- 35** Nainštalujte upevňovacie skrutky.



- 36** Utiahnite upevňovacie prvky brzdového strmeňa. Použite nástavec č.13. Použite momentový kľúč. Utiahnite ju krútiacim momentom 35 Nm.



37

Natrite povrch, kde je brzdový kotúč v kontakte s ráfikom kola. Použite keramické mazivo.



38

Vyčistite povrch brzdového kotúča. Použite čistič bŕzd.



39

Nainštalujte koleso.



AUTODOC odporúča:

- Na zabránenie zraneniu držte koleso pri zaskrutkovaní upevňovacích skrutiek.

40

Zaskrutkujte skrutky kolies. Použite rázový nástavec na koleso č. 17. Použite ráčňový kľúč.



41

Dajte auto dolu a skrutkujte skrutky v krížovom poradí. Použite rázový nástavec na koleso č. 17. Použite momentový kľúč. Utiahnite ju krútiacim momentom 120 Nm.



42

Odstráňte zdviháky a kliny.



AUTODOC odporúča:

- Bez naštartovania motora zatlačte brzdový pedál niekoľkokrát, až kým nebudete cítiť výrazný odpor.
- Dôležité! Výmena: brzdových kotúčov – SEAT IBIZA SPORTCOUPE žikmé zadná kapota (6J1). Skontrolujte hladinu brzdovej kvapaliny v nádržke a v prípade potreby ju doplňte.

43

Utiahnite uzáver nádržky brzdovej kvapaliny.

44

Zatvorte kapotu.

VÝBORNE! 

ZOBRAZIŤ VIAC TUTORIÁLOV

AUTODOC – NÁHRADNÉ DIELY NAJVYŠŠEJ KVALITY ZA VÝBORNÚ CENU, A TO VŠETKO ONLINE

AUTODOC MOBILNÁ APLIKÁCIA: ZACHYŤTE SKVELÉ AKCIE PRI POHODLNOM NAKUPOVANÍ



+ AUTODOC

GET IT ON  **Google Play**

 **Download on the App Store**

Download

OBROVSKÝ VÝBER NÁHRADNÝCH DIELOV PRE VAŠE AUTO

BRZDOVÉ KOTÚČE: ŠIROKÝ VÝBER

(i) VYHLÁSENIE O ODMIETNUTÍ ZODPOVEDNOSTI:

Dokument obsahuje iba všeobecné odporúčania, ktoré pre vás môžu byť užitočné pri svojpomocnej oprave vášho auta alebo pri výmene niektorých dielov. AUTODOC nezodpovedá za poškodenie, zranenie alebo za škodu na majetku, spôsobenú opravou alebo výmenou dielov následkom nesprávneho použitia alebo nesprávneho pochopenia uvedených informácií.

AUTODOC neberie zodpovednosť za žiadne možné chyby alebo nejasnosti uvedené v tomto návode. Uvedené informácie majú iba informatívny charakter a nie je možné ich zameniť s radami od odborníkov.

AUTODOC neberie zodpovednosť za nesprávne alebo rizikové používanie vybavenia, náradia alebo náhradných dielov. AUTODOC odporúča byť pri výmene alebo oprave opatrný a prísne dodržiavať všetky bezpečnostné pravidlá. Pamätajte si: používanie dielov nízkej kvality nezaručí vášmu autu dostatočnú mieru bezpečnosti na cestách.

© Copyright 2023 – Všetok obsah na tejto stránke, a najmä texty, fotografie a grafika, je chránený zákonom o autorských právach. Všetky práva, vrátane práva na kopírovanie, zverenie tretím stranám, práva na úpravu a preklad, vlastní spoločnosť AUTODOC SE.