



Ako vymeniť zadné
tlmiče pruženia na **SEAT**
IBIZA SPORTCOUPE
žikmé zadná kapota
(6J1) – návod na výmenu

PODOBNÝ VIDEO TUTORIÁL



Toto video ukazuje proces výmeny podobnej súčiastky na inom vozidle

Dôležité!

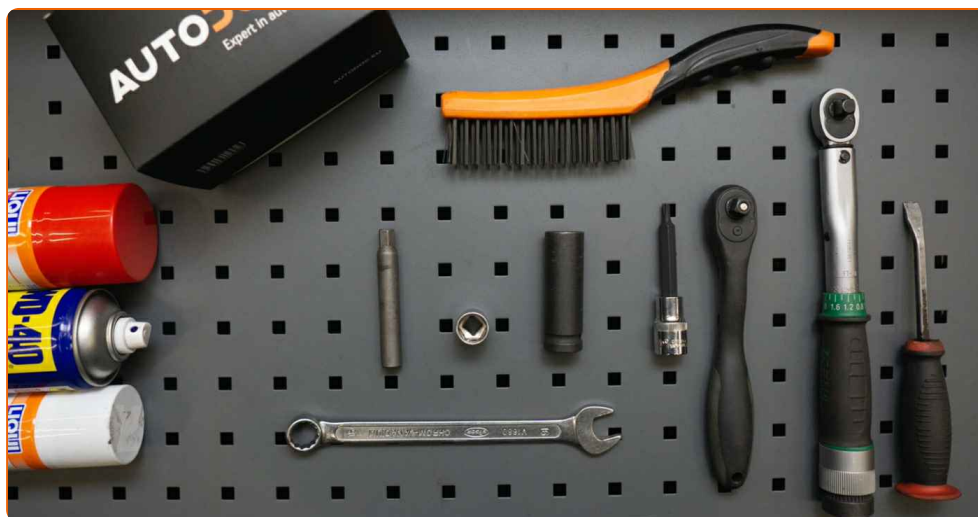
Tento proces výmeny môžete použiť pre model:

SEAT IBIZA SPORTCOUPE žíkmé zadná kapota (6J1) 1.6 TDI, SEAT IBIZA SPORTCOUPE žíkmé zadná kapota (6J1) 1.2, SEAT IBIZA SPORTCOUPE žíkmé zadná kapota (6J1) 1.2 TDI

Postup sa môže mierne meniť podľa dizajnu auta.

Tento tutoriál bol vytvorený na základe procesu výmeny pre podobnú súčiastku na aute: VW Polo Sedan (602, 604, 612, 614) 1.6

VÝMENA: TLMIČOV PRUŽENIA – SEAT IBIZA
SPORTCOUPE ŽIKMÉ ZADNÁ KAPOTA (6J1).
POTREBNÉ NÁSTROJE:



- Drôtená kefa
- Sprej WD-40
- Medené mazivo
- Kombinačný kľúč č.16
- Nástavec č. 16
- Hviezdicový nástavec Torx T27
- Úderová rázová hlavica na matice kolies č.17
- Ráčňový kľúč
- Momentový kľúč
- Rozperný nástavec na demontáž tlmičov č. DD6
- Zverák
- Páčidlo
- Hydraulický prevodový zdvihák
- Klin pod koleso auta

Kúpiť nástroje

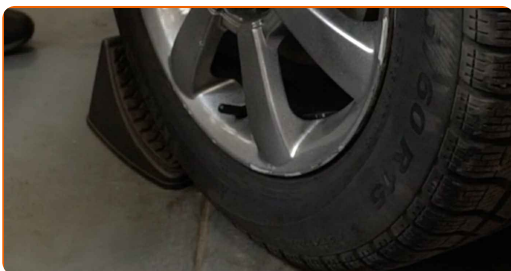
Výmena: tlmičov pruženia – SEAT IBIZA SPORTCOUPE žikmé zadná kapota (6J1). Odporúčajú odborníci z AUTODOC:

- Oba tlmiče zadného odpruženia je potrebné vymeniť súčasne.
- Proces výmeny je totožný pre ľavý a pravý tlmič zadného odpruženia.
- Upozornenie! Pred začatím akejkoľvek práce vypnite motor – SEAT IBIZA SPORTCOUPE žikmé zadná kapota (6J1).

VÝMENU USKUTOČNITE V NASLEDUJÚCOM PORADÍ:

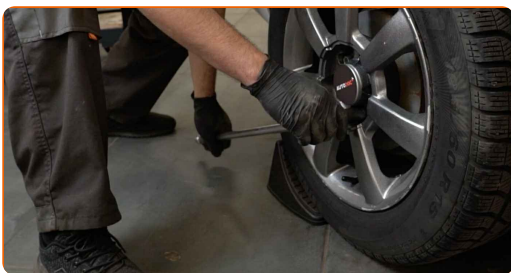
1

Kolesá auta zaistíte pomocou klinov.



2

Uvoľnite upevňovacie skrutky kolesa. Použite rázový nástavec na koleso č. 17.



3

Zodvihnite zadnú časť vozidla a zaistite vozidlo na podperách.

4

Odskrutkujte skrutky kolies.



Výmena: tlmičov pruženia – SEAT IBIZA SPORTCOUPE žikmé zadná kapota (6J1). AUTODOC odporúča:

- Aby ste sa vyhli zraneniu, pri odskrutkovaní skrutiek držte koleso.

5

Odstráňte koleso.



6

Vyčistite upevňovacie prvky tlmiča. Použite drôtenú kefu. Použite sprej WD-40.



- 7** Odskrutkujte spodné upevnenie tlmiča. Použite kombinačný kľúč č.16. Použite nástavec č.16. Použite ráčňový kľúč.



- 8** Odskrutkujte upevňovacie prvky krytu oblúku kolesa. Použite hviezdicový Torx T27.



- 9** Podoprite nosník zadného odpruženia kolies. Použite zdvihák s hydraulickými prevodmi.



- 10** Vyčistite upevňovacie prvky tlmiča. Použite drôtenú kefu. Použite sprej WD-40.



11

Odskrutkujte vrchné upevnenie tmiča. Použite nástavec č.16. Použite ráčňový kľúč.



12

Odstráňte upevňovaciu skrutku. Použite nástavec č.16. Použite ráčňový kľúč.



AUTODOC odporúča:

- Dôležité! Pri odskrutkovaní upevňovacích skrutiek držte tmič. SEAT IBIZA SPORTCOUPE žikmé zadná kapota (6J1)

13

Znížte hydraulický prevodový zdvihák o 10-15 cm.



Výmena: tmičov pruženia – SEAT IBIZA SPORTCOUPE žikmé zadná kapota (6J1). Tip:

- Zdvihák s hydraulickými prevodmi pomaly, hladko a bez trhania dajte dolu, aby sa nepoškodili zostavy a mechanizmy.

14 Odstráňte tlmič.



15 Zovrite tlmič vo zveráku.



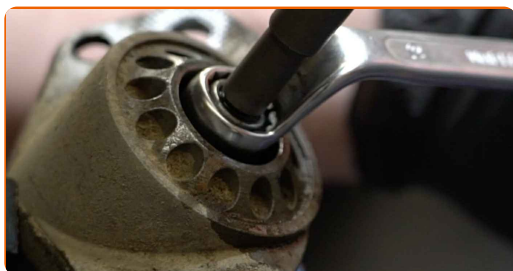
16 Vyberte ochranný uzáver ložiska tlmiča. Použite páčidlo.



17 Vyčistite upevňovací prvok tyčky tlmiča. Použite drôtenú kefku. Použite sprej WD-40.



18 Odstráňte upevnenie tyče piestu tlmiča. Použite rozperný nástavec na demontáž tlmičov DDN[®]6. Použite nástavec č.16. Použite ráčňový kľúč.



19

Odstráňte uloženie tlmiča, návlek a tlmiaci doraz.



AUTODOC odporúča:

- Výmena: tlmičov pruženia – SEAT IBIZA SPORTCOUPE žikmé zadná kapota (6J1). Pozorne skontrolujte uloženie tlmiča, manžetu a doraz tlmiča. Podľa potreby ich vymeňte.
- Pred inštaláciou ručne stlačte nový tlmič aspoň 3-5 krát.

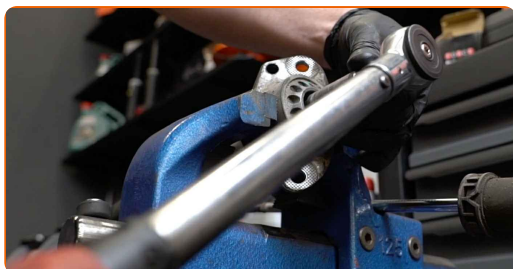
20

Nainštalujte uloženie, návlek a tlmiaci doraz na nový tlmič.

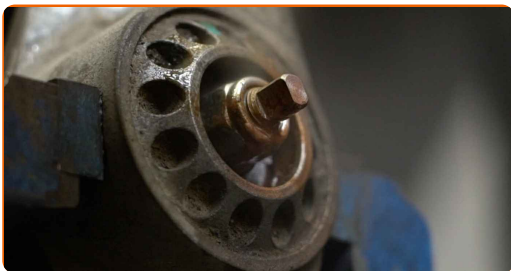


21

Zaskrutkujte vrchné uloženie piestu vzpery tlmiča. Použite rozperný nástavec na demontáž tlmičov DDN[®]6. Použite nástavec č.16. Použite momentový kľúč. Utiahnite ju krútiacim momentom 25 Nm.



22 Natrite upevňovací prvok tyče tlmiča. Použite medené mazivo.



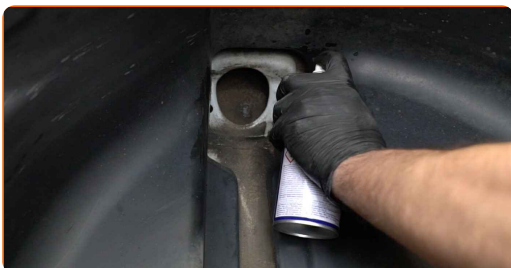
23 Nainštalujte ochranný uzáver ložiska tlmiča.



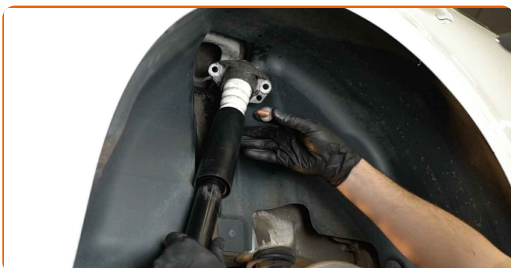
24 Uvoľnite zverák a vytiahnite tlmič.



25 Vyčistite montážne miesta tlmiča. Použite drôtenú kefu. Použite sprej WD-40.



26 Umiestnite tlmič do oblúka kolesa a zaistite ho.

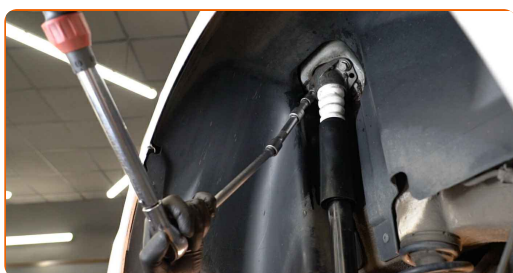


Výmena: tlmičov pruženia – SEAT IBIZA SPORTCOUPE žíkmé zadná kapota (6J1). Tip od AUTODOC:

- Aby ste sa vyhli zraneniu, pozorne držte tlmič počas zaskrutkovávania upevňovacích skrutiek.

27

Utiahnite vrchné upevnenie tlmiča. Použite nástavec č.16. Použite momentový kľúč. Utiahnite ju krútiacim momentom 30 Nm.+90°

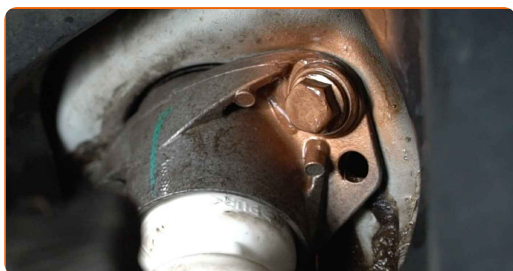


AUTODOC odporúča:

- Dôležité! Nezabudnite použiť nové upevňovacie prvky.

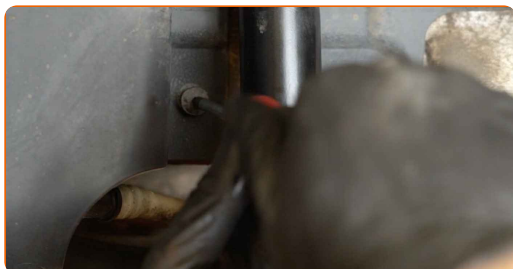
28

Natrite upevňovacie prvky tlmiča. Použite medené mazivo.



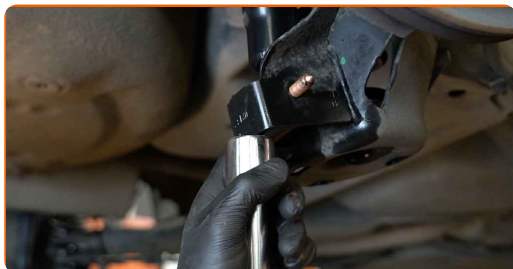
29

Zaskrutkujte upevňovacie prvky. Použite hviezdicový Torx T27.



30

Zdvihnite hydraulický prevodový zdvihák o 10-15 cm. Použite zdvihák s hydraulickými prevodmi.



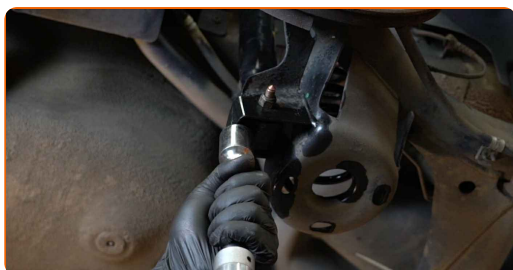
31

Nainštalujte upevňovaciu skrutku. Použite kombinačný kľúč č.16. Použite nástavec č.16. Použite ráčňový kľúč.



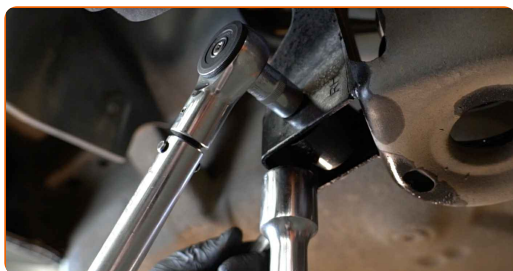
32

Zdvihnite hydraulický prevodový zdvihák o 10-15 cm.



33

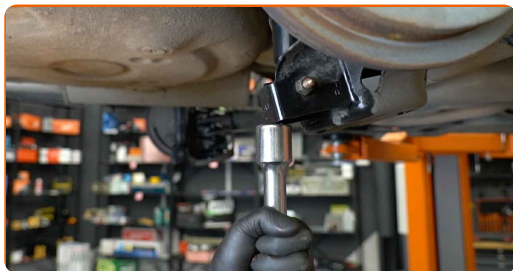
Utiahnite spodné upevnenie tlmiča. Použite nástavec č.16. Použite momentový kľúč. Utiahnite ju krútiacim momentom 40 Nm.+90°



AUTODOC odporúča:

- Dôležité! Nezabudnite použiť nové upevňovacie prvky.

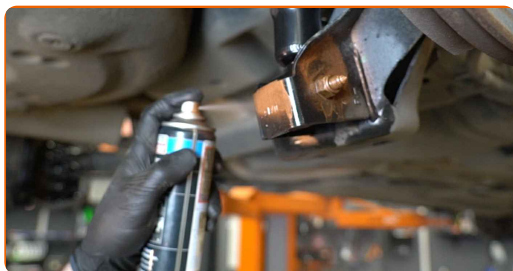
34 Odstráňte upevnenie spod nosníka zadnej nápravy.



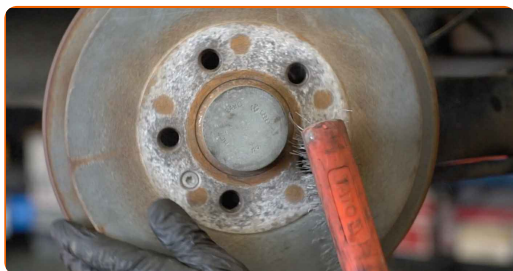
AUTODOC odporúča:

- SEAT IBIZA SPORTCOUPE žíkmé zadná kapota (6J1) – Zdvihák na auto nedávajte dolu príliš prudko, aby sa nepoškodili súčiastky a mechanizmy auta.

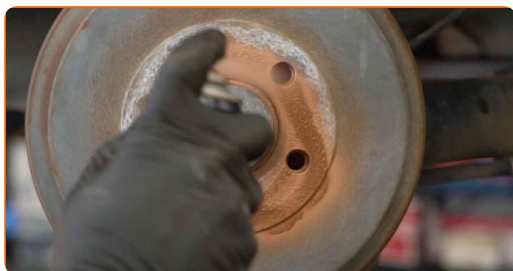
35 Natrite upevňovacie prvky tlmiča. Použite medené mazivo.



36 Vyčistite montážny otvor disku kolesa. Použite drôtenú kefu.



37 Natrite povrch v mieste kontaktu ráfu kolesa s bubnovou brzdou. Použite medené mazivo.



38

Nainštalujte koleso.



Výmena: tlmičov pruženia – SEAT IBIZA SPORTCOUPE žikmé zadná kapota (6J1). Tip od odborníkov z AUTODOC:

- Na zabránenie zraneniu držte koleso pri zaskrutkovaní upevňovacích skrutiek.

39

Zaskrutkujte skrutky kolies. Použite rázový nástavec na koleso č. 17.



40

Dajte auto dolu a skrutkujte skrutky v krížovom poradí. Použite rázový nástavec na koleso č. 17. Použite momentový kľúč. Utiahnite ju krútiacim momentom 120 Nm.



41

Odstráňte zdviháky a klíny.



VÝBORNE! 

ZOBRAZIŤ VIAC TUTORIÁLOV

AUTODOC – NÁHRADNÉ DIELY NAJVYŠŠEJ KVALITY ZA VÝBORNÚ CENU, A TO VŠETKO ONLINE

AUTODOC MOBILNÁ APLIKÁCIA: ZACHYŤTE SKVELÉ AKCIE PRI POHODLONOM NAKUPOVANÍ



+ AUTODOC

GET IT ON  **Google Play**

 **Download on the App Store**

Download

OBROVSKÝ VÝBER NÁHRADNÝCH DIELOV PRE VAŠE AUTO

TLMIČE PRUŽENIA: ŠIROKÝ VÝBER

i **VYHLÁSENIE O ODMIETNUTÍ ZODPOVEDNOSTI:**

Dokument obsahuje iba všeobecné odporúčania, ktoré pre vás môžu byť užitočné pri svojpomocnej oprave vášho auta alebo pri výmene niektorých dielov. AUTODOC nezodpovedá za poškodenie, zranenie alebo za škodu na majetku, spôsobenú opravou alebo výmenou dielov následkom nesprávneho použitia alebo nesprávneho pochopenia uvedených informácií.

AUTODOC neberie zodpovednosť za žiadne možné chyby alebo nejasnosti uvedené v tomto návode. Uvedené informácie majú iba informatívny charakter a nie je možné ich zameniť s radami od odborníkov.

AUTODOC neberie zodpovednosť za nesprávne alebo rizikové používanie vybavenia, náradia alebo náhradných dielov. AUTODOC odporúča byť pri výmene alebo oprave opatrný a prísne dodržiavať všetky bezpečnostné pravidlá. Pamätajte si: používanie dielov nízkej kvality nezaručí vášmu autu dostatočnú mieru bezpečnosti na cestách.

© Copyright 2023 – Všetok obsah na tejto stránke, a najmä texty, fotografie a grafika, je chránený zákonom o autorských právach. Všetky práva, vrátane práva na kopírovanie, zverenie tretím stranám, práva na úpravu a preklad, vlastní spoločnosť AUTODOC SE.