



Ako vymeniť predné
pružina podvozku na
SEAT IBIZA V (KJ1) –
návod na výmenu

PODOBNÝ VIDEO TUTORIÁL



Toto video ukazuje proces výmeny podobnej súčiastky na inom vozidle

Dôležité!

Tento proces výmeny môžete použiť pre model:
SEAT IBIZA V (KJ1) 1.6 TDI

Postup sa môže mierne meniť podľa dizajnu auta.

Tento tutoriál bol vytvorený na základe procesu výmeny pre podobnú súčiastku na aute: VW Golf VII Hatchback (5G1, BQ1, BE1, BE2) 1.8 TSI

**VÝMENA: PRUŽIN PODVOZKU – SEAT IBIZA V (KJ1).
NÁSTROJE, KTORÉ MOŽNO BUDETE POTREBOVAŤ:**



- Drôtená kefa
- Sprej WD-40
- Čistič brzd
- Keramické mazivo
- Medené mazivo
- Momentový kľúč
- Kombinačný kľúč č.18
- Nástavec č. 13
- Nástavec č. 16
- Nástavec č. 18
- 12-hranový nástrčný kľúč č. 24
- 21-mm kľúč na montáž matice tlmiča
- Nástavec na tlmič odpruženia
- HEX nástavec č. H7
- XZN nástavec
- XZN nástavec
- Úderová rázová hlavica na matice kolies č.17
- Ráčňový kľúč
- Vratidlo
- hydraulický pružinový kompresor
- Páčidlo
- Hydraulický prevodový zdvihák
- Chránič blatníka
- Klin pod koleso auta

Kúpiť nástroje

Výmena: pružín podvozku – SEAT IBIZA V (KJ1). Tip od AUTODOC:

- Obe vinuté pružiny predného odpruženia sa musia vymeniť súčasne.
- Proces výmeny je rovnaký pre ľavú a pravú vinutú pružinu predného odpruženia.
- Prosím pozor: všetky práce na aute - SEAT IBIZA V (KJ1) – sa musia vykonávať pri vypnutom motore.

VÝMENU VYKONAJTE V NASLEDUJÚCOM PORADÍ:

1 Otvorte kapotu.

2 Na ochranu laku a farby a plastových prvkov auta použite ochranné kryty na blatníky.

3 Odstráňte tesnenie mriežky na odvádzanie vody.



4 Odstráňte držiaky plastovej mriežky. Použite páčidlo.



5

Kryt pod stierače dajte nabok, aby ste sa dostali k upevňovacím prvkom uloženia tlmiča.



6

Vyčistite upevňovacie prvky vrchného ložiska vzpery tlmiča. Použite drôtenú kefu. Použite sprej WD-40.



7

Uvoľnite horné upevňovacie prvky tlmiča. Použite nástavec č.13. Použite ráčňový kľúč.



8

Kolesá auta zaistíte pomocou klinov.

9

Uvoľnite upevňovacie skrutky kolesa. Použite rázový nástavec na koleso č. 17.



10

Zdvihnite auto.

Výmena: pružin podvozku – SEAT IBIZA V (KJ1). Odporúčajú odborníci z AUTODOC:

- Ak používate zdvihák, uistite sa, že je položený na plochom povrchu bez akýchkoľvek nerovností.
- Nezabudnite dodatočne zaistiť auto pomocou montážnych podstavcov.

11

Odskrutkujte skrutky kolies.



AUTODOC odporúča:

- Upozornenie! Pre vyhnutie sa zraneniu držte koleso pri odskrutkovaní upevňovacích skrutiek. SEAT IBIZA V (KJ1)

12

Odstráňte koleso.



13

Vyčistite upevnenie, ktoré spája záves stabilizátora k tmiču. Použite drôtenú kefu. Použite sprej WD-40.



14

Odskrutkujte upevnenie spájajúce vzperu stabilizátora k vzpere tmiča. Použite kombinačný kľúč č.18. Použite XZN č. 6. Použite ráčňový kľúč.



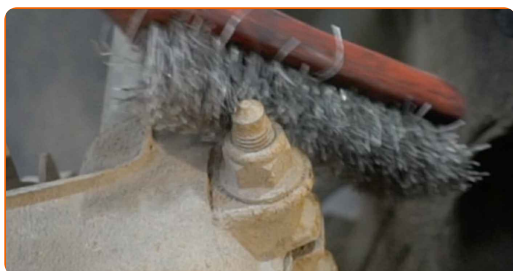
15

Odstráňte stabilizačnú tyč.



16

Vyčistite spodné upevnenie spájajúce tmič k hlave ložiska čapu kola. Použite drôtenú kefu. Použite sprej WD-40.



- 17** Odskrutkujte spodný upevňovací prvok spájajúci vzperu tlmiča a hlavu ložiska čapu kola. Použite nástavec č.18. Použite XZN č. 14. Použite ráčňový kľúč.



- 18** Odskrutkujte upevňovací prvok spájajúci hnací hriadeľ a náboj kola. Použite 12-hranový nástrčný kľúč č. 24. Použite vratidlo.



- 19** Odstráňte upevňovaciu skrutku.

- 20** Vyčistite upevňovacie prvky spájajúce guľový čap a ovládacie rameno odpruženia. Použite drôtenú kefu. Použite sprej WD-40.



- 21** Odskrutkujte upevňovacie prvky spájajúce guľový čap k ovládacímu ramenu. Použite nástavec č.16. Použite ráčňový kľúč.



22 Odpojte guľový čap od A-ramena.



23 Podprite kĺb riadenia. Použite zdvihák s hydraulickými prevodmi.

24 Odpojte hnací hriadeľ od hlavy ložiska čapu.



Výmena: pružín podvozku – SEAT IBIZA V (KJ1). Tip od odborníkov z AUTODOC:

- Uistite sa, že hnací hriadeľ nie je bez záťaže (keď je auto zdvihnuté).

25 Odstráňte upevňovaciu skrutku.



- 26** Uvoľnite spodný upevňovací prvok spájajúci vzperu tlmiča a hlavu ložiska čapu kola. Použite špeciálny nástavec na odstránenie tlmiča.



- 27** Odpojte kĺb riadenia od vzpery tlmiča.



- 28** Odskrutkujte vrchné upevňovacie prvky tlmiča.



Výmena: pružín podvozku – SEAT IBIZA V (KJ1). Tip od AUTODOC:

- Aby ste sa vyhli zraneniam, držte vzperu tlmiča pri odskrutkovaní upevňovacích skrutiek.

- 29** Odstráňte vzperu zavesenia kolies.



30

Nastavte tlmič na kompresor pružín.



Výmena: pružín podvozku – SEAT IBIZA V (KJ1). Profesionáli odporúčajú:

- Majte na pamäti, že pri použití zariadenia na stlačenie pružiny musia byť pružiny bezpečne uložené a stlačené na protíahlých stranách.
- Zaisťujte správnu polohu pružiny prstenci.
- Uistite sa, že vinuté pružiny sú pevne spojené s ich uloženiami.

31

Stlačte pružinu.



32

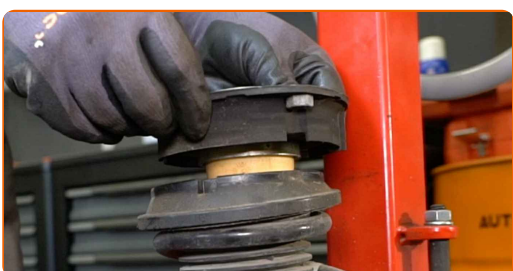
Vyčistite piestnu tyč vzpery tlmiča. Použite drôtenú kefu. Použite sprej WD-40.



- 33** Odstráňte skrutku piestnice vzpery. Použite 21-mm kľúč na montáž matice tlmiča. Použite imbusový kľúč č. H7. Použite ráčňový kľúč.



- 34** Odstráňte horné uloženie vzpery tlmiča spolu s dorazom.



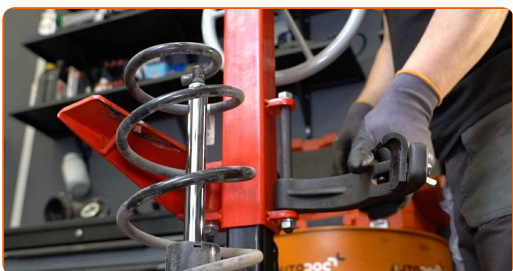
- 35** Odstráňte protiprachovú manžetu.



AUTODOC odporúča:

- Výmena: pružín podvozku – SEAT IBIZA V (KJ1). Pozorne skontrolujte uloženie tlmiča, manžetu a doraz tlmiča. Podľa potreby ich vymeňte.

- 36** Uvoľnite vinutú pružinu.



37 Odstráňte pružinu.



AUTODOC odporúča:

- Preskúmajte gumové ložiská pružiny odpruženia. Ak je to potrebné, vymeňte ich.

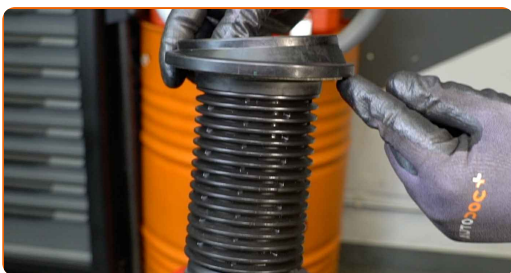
38 Nainštalujte pružinu na tlmič.



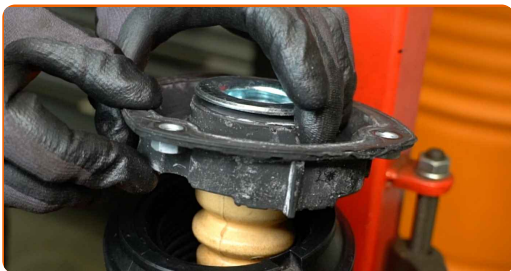
39 Stlačte pružinu.



40 Nainštalujte protiprachovú manžetu.



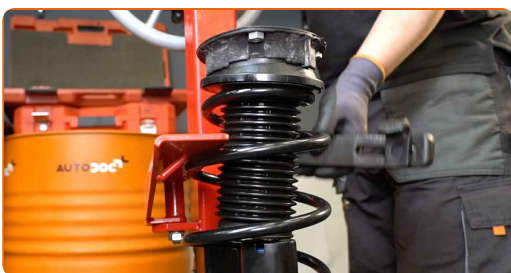
41 Nainštalujte horné uloženie vzpery tlmiča spolu s dorazom.



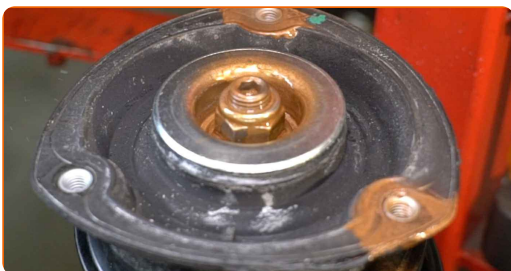
42 Upevnite maticu piestu vzpery tlmiča. Použite 21-mm kľúč na montáž matice tlmiča. Použite imbusový kľúč č. H7. Použite momentový kľúč. Uťahnite ju krútiacim momentom 60 Nm.



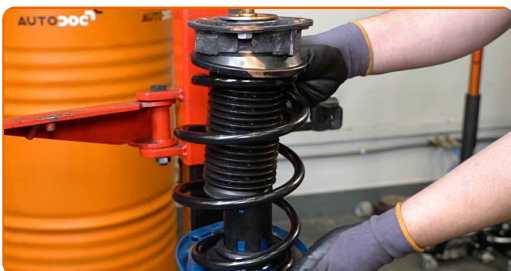
43 Uvoľnite pružinu.



44 Natrite tyč vzpery tlmiča. Použite medené mazivo.



45 Odstráňte zostavenú vzperu tlmiča.



- 46** Vyčistite montážnu pozíciu tlmiča na hlave ložiska čapu kolesa. Vyčistite drážky homokinetického kĺbu hnacieho hriadeľa. Vyčistite montážnu pozíciu hnacieho hriadeľa. Vyčistite montážnu pozíciu guľového čapu. Vyčistite montážne pozície vzpery tlmiča. Použite drôtenú kefu. Použite sprej WD-40.

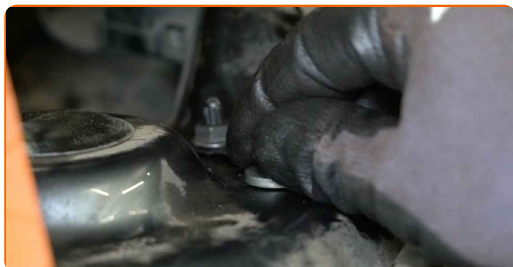


- 47** Nainštalujte vzperu tlmiča do oblúka kolesa.

AUTODOC odporúča:

- Zabezpečte, aby bol tlmič nainštalovaný v správnej polohe podľa označení.

- 48** Zaisťte vrchné upevnenia vzpery tlmiča. Neťahujte ho.



AUTODOC odporúča:

- SEAT IBIZA V (KJ1) – Pre vyhnutie sa zraneniu držte vzperu zavesenia kolies pri zaskrutkovaní upevňovacích skrutiek.

49 Upevnite vzpery tlmiča k tiahlu riadenia.



50 Nainštalujte upevňovaciu skrutku.



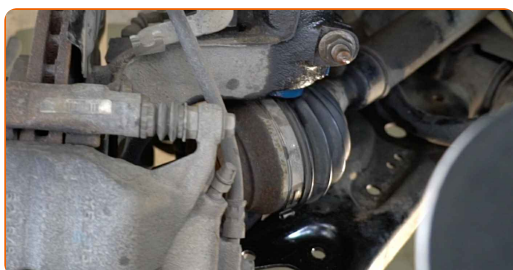
51 Odstráňte podperu zo spodnej strany čapu nápravy.



AUTODOC odporúča:

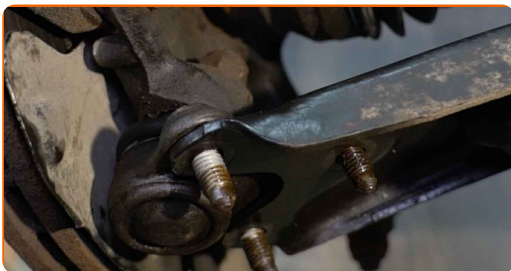
- Výmena: pružín podvozku – SEAT IBIZA V (KJ1). Zdvihák na auto dajte dolu hladko, bez trhania, aby sa nepoškodili súčiastky a mechanizmy.

52 Nainštalujte hnací hriadeľ.



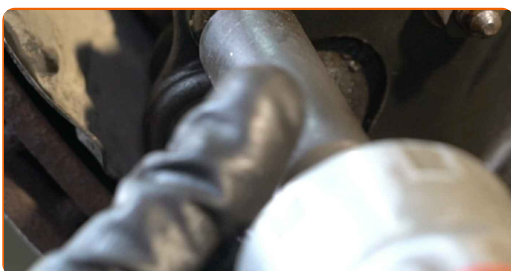
53

Pripojte guľový čap k ovládacímu ramenu.



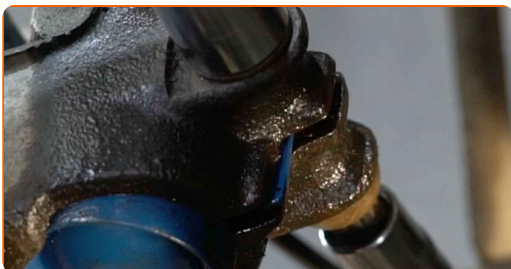
54

Utiahnite upevňovacie prvky, ktoré spájajú guľový čap k ramenu zavesenia kolies. Použite nástavec č.16. Použite ráčňový kľúč.



55

Zaskrutkujte upevňovací prvok, ktorý spája tlmič k hlave ložiska čapu. Použite nástavec č.18. Použite XZN č. 14. Použite ráčňový kľúč.



56

Nainštalujte a utiahnite skrutku hnacieho hriadeľa. Použite 12-hranový nástrčný kľúč č. 24. Použite ráčňový kľúč.



57 Vyčistite upevnenie závesu stabilizátora.



58 Nainštalujte priečne stabilizačné rameno.



59 Zaskrutkujte upevnenie spájajúce záves stabilizátora k tmiču. Použite kombinačný kľúč č.18 Použite XZN č. 6. Použite ráčňový kľúč.



60 Podprite kĺb riadenia. Použite zdvihák s hydraulickými prevodmi.



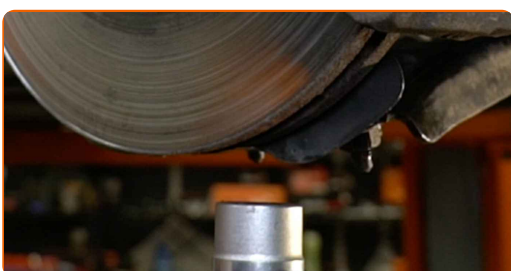
61

Utiahnite skrutku spájajúcu hnací hriadeľ a náboj kolesa. Použite 12-hranový nástrčný kľúč č. 24. Použite momentový kľúč. Utiahnite ju krútiacim momentom 200 Nm.



62

Odstráňte podperu zo spodnej strany čapu nápravy.

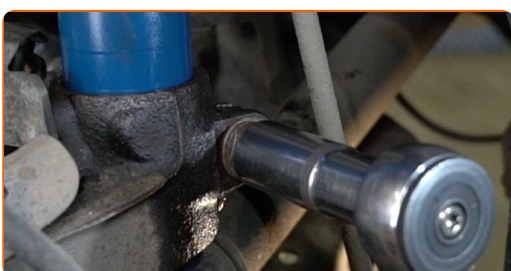


AUTODOC odporúča:

- Zdvihák s hydraulickými prevodmi pomaly, hladko a bez trhania dajte dolu, aby sa nepoškodili zostavy a mechanizmy.

63

Utiahnite spodné upevňovacie prvky tlmiča. Použite nástavec č.18. Použite XZN č. 14. Použite momentový kľúč. Utiahnite ju krútiacim momentom 70 Nm.+90°



- 64** Utiahnite upevnenie spájajúce vzperu stabilizátora k vzpere tlmiča. Použite nástavec č.18. Použite XZN č. 6. Použite momentový kľúč. Utiahnite ju krútiacim momentom 65 Nm.



- 65** Utiahnite upevňovacie prvky spájajúce guľový čap k ovládacímu ramenu. Použite nástavec č.16. Použite momentový kľúč. Utiahnite ju krútiacim momentom 40 Nm.+45°



- 66** Natrite upevnenie, ktoré spája záves stabilizátora k tlmiču. Natrite upevnenie, ktoré spája tlmič k hlave ložiska čapu kolesa. Natrite upevnenie guľového čapu. Použite medené mazivo.



- 67** Vyčistite montážny otvor disku kolesa. Použite drôtenú kefu.



68

Natrite povrch, kde je brzdový kotúč v kontakte s ráfikom kola. Použite keramické mazivo.



69

Vyčistite povrch brzdového kotúča. Použite čistič bŕzd.



AUTODOC odporúča:

- Po aplikácii spreja počkajte niekoľko minút.

70

Nainštalujte koleso.



AUTODOC odporúča:

- **Dôležité!** Pri zaskrutkovaní upevňovacích skrutiek držte koleso. SEAT IBIZA V (KJ1)

71

Zaskrutkujte skrutky kolies. Použite rázový nástavec na koleso č. 17.



72

Dajte auto dolu a skrutkujte skrutky v krížovom poradí. Použite rázový nástavec na koleso č. 17. Použite momentový kľúč. Utiahnite ju krútiacim momentom 120 Nm.



73

Odstráňte zdviháky a klíny.

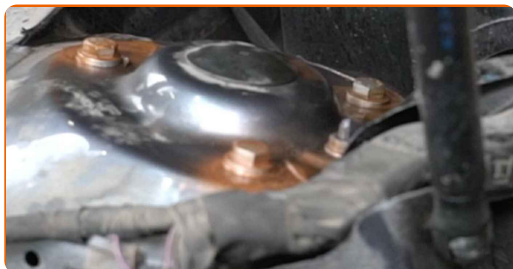


74

Utiahnite vrchné upevňovacie prvky tlmiča. Použite nástavec č.13. Použite momentový kľúč. Utiahnite ju krútiacim momentom 15 Nm.+90°



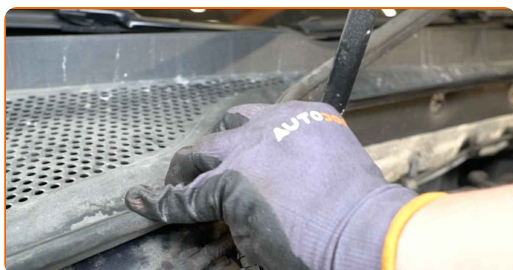
75 Natrite upevnenia ložiska vzpery tmiča. Použite medené mazivo.



76 Nainštalujte a zaistite mriežku na odvádzanie vody.



77 Nainštalujte tesnenie mriežky na odvádzanie vody.



78 Odstráňte ochranný kryt blatníka.

79 Zatvorte kapotu.

VÝBORNE! 

ZOBRAZIŤ VIAC TUTORIÁLOV

AUTODOC – NÁHRADNÉ DIELY NAJVYŠŠEJ KVALITY ZA VÝBORNÚ CENU, A TO VŠETKO ONLINE

AUTODOC MOBILNÁ APLIKÁCIA: ZACHYŤTE SKVELÉ AKCIE PRI POHODLNO M NAKUPOVANÍ



+ AUTODOC

GET IT ON  **Google Play**

 **Download on the App Store**

Download

OBROVSKÝ VÝBER NÁHRADNÝCH DIELOV PRE VAŠE AUTO

PRUŽINA PODVOZKU: ŠIROKÝ VÝBER

i **VYHLÁSENIE O ODMIETNUTÍ ZODPOVEDNOSTI:**

Dokument obsahuje iba všeobecné odporúčania, ktoré pre vás môžu byť užitočné pri svojpomocnej oprave vášho auta alebo pri výmene niektorých dielov. AUTODOC nezodpovedá za poškodenie, zranenie alebo za škodu na majetku, spôsobenú opravou alebo výmenou dielov následkom nesprávneho použitia alebo nesprávneho pochopenia uvedených informácií.

AUTODOC neberie zodpovednosť za žiadne možné chyby alebo nejasnosti uvedené v tomto návode. Uvedené informácie majú iba informatívny charakter a nie je možné ich zameniť s radami od odborníkov.

AUTODOC neberie zodpovednosť za nesprávne alebo rizikové používanie vybavenia, náradia alebo náhradných dielov. AUTODOC odporúča byť pri výmene alebo oprave opatrný a prísne dodržiavať všetky bezpečnostné pravidlá. Pamätajte si: používanie dielov nízkej kvality nezaručí vášmu autu dostatočnú mieru bezpečnosti na cestách.

© Copyright 2022 – Všetok obsah na tejto stránke, a najmä texty, fotografie a grafika, je chránený zákonom o autorských právach. Všetky práva, vrátane práva na kopírovanie, zverenie tretím stranám, práva na úpravu a preklad, vlastní spoločnosť AUTODOC GmbH.