



Ako vymeniť predné
brzdové platničky na

SEAT LEON ST

**Skrina/kombi (5F8) –
návod na výmenu**

PODOBNÝ VIDEO TUTORIÁL



Toto video ukazuje proces výmeny podobnej súčiastky na inom vozidle

ⓘ Dôležité!

Tento proces výmeny môžete použiť pre model:

SEAT LEON ST Skrina/kombi (5F8) 1.0 TSI, SEAT LEON ST Skrina/kombi (5F8) 1.2 TSI, SEAT LEON ST Skrina/kombi (5F8) 1.4 TSI, SEAT LEON ST Skrina/kombi (5F8) 1.8 TFSI, SEAT LEON ST Skrina/kombi (5F8) 1.6 TDI, SEAT LEON ST Skrina/kombi (5F8) 2.0 TDI, SEAT LEON ST Skrina/kombi (5F8) 2.0 TDI 4Drive

Postup sa môže mierne meniť podľa dizajnu auta.

Tento tutoriál bol vytvorený na základe procesu výmeny pre podobnú súčiastku na aute: VW Golf VII Hatchback (5G1, BQ1, BE1, BE2) 1.8 TSI

VÝMENA: BRZDOVÝCH PLATNIČIEK – SEAT LEON ST
SKRINA/KOMBI (5F8). ZOZNAM POTREBNÝCH
NÁSTROJOV:



- Drôtená kefa
- Nylonová čistiaca kefa
- Čistič brzd
- Pasta proti pískaniu brzd
- Keramické mazivo
- Momentový kľúč
- Kombinačný kľúč č.17
- Nástavec č. 13
- Úderová rázová hlavica na matice kolies č.17
- Ráčňový kľúč
- Prípravok na zatlačenie brzdových piestov
- Páčidlo
- Klin pod koleso auta

Kúpiť nástroje

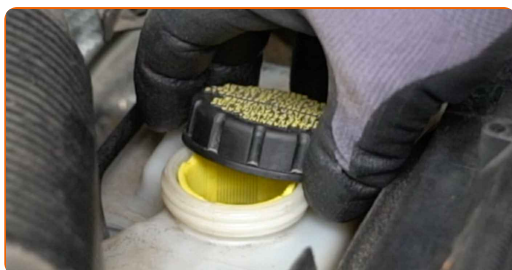
Výmena: brzdových platničiek – SEAT LEON ST Skrina/kombi (5F8).
Odporúčajú odborníci z AUTODOC:

- Výmenu brzdových platničiek vykonávajte v sete; vždy vymeňte všetky platničky na jednej náprave. Umožní to efektívnejšie brzdenie.
- Proces výmeny je rovnaký pre všetky brzdové platničky na rovnakej náprave.
- Prosím pozor: všetky práce na aute - SEAT LEON ST Skrina/kombi (5F8) – sa musia vykonávať pri vypnutom motore.

VÝMENU USKUTOČNITE V NASLEDUJÚCOM PORADÍ:

1

Otvorte kapotu. Odskrutkujte uzáver nádržky brzdovej kvapaliny.



2

Kolesá auta zaistíte pomocou klinov.

3

Uvoľnite upevňovacie skrutky kolesa. Použite rázový nástavec na koleso č. 17.



4

Zdvihnite auto.

Výmena: brzdových platničiek – SEAT LEON ST Skrina/kombi (5F8).
 Profesionáli odporúčajú:

- Ak používate zdvihák, uistite sa, že je položený na plochom povrchu bez akýchkoľvek nerovností.
- Nezabudnite dodatočne zaistiť auto pomocou montážnych podstavcov.

5

Odskrutkujte skrutky kolies.



AUTODOC odporúča:

- Upozornenie! Pre vyhnutie sa zraneniu držte koleso pri odskrutkovaní upevňovacích skrutiek. SEAT LEON ST Skrina/kombi (5F8)

6

Odstráňte koleso.



7

Vyčistite upevňovacie prvky brzdového strmeňa. Použite drôtenú kefu. Použite čistič brzd.



AUTODOC odporúča:

- Výmena: brzdových platničiek – SEAT LEON ST Skrina/kombi (5F8). Po aplikovaní spreja niekoľko minút počkajte.

8

Odskrutkujte upevňovacie prvky brzdového strmeňa. Použite kombinačný kľúč č.17 Použite nástavec č.13. Použite ráčňový kľúč.



9

Odstráňte upevňovacie skrutky.



10

Rozšírte brzdové platničky. Použite páčidlo.



11

Odstráňte brzdový strmeň.



Výmena: brzdových platničiek – SEAT LEON ST Skrina/kombi (5F8). Tip od odborníkov z AUTODOC:

- Priviažte strmeň k zaveseniu kolies alebo ku karosérii drôtikom bez odpojenia od brzdovej hadičky, aby sa predišlo strate tlaku v brzdovom systéme.
- Uistite sa, že brzdový strmeň nevisí na brzdovej hadičke.
- Po odstránení brzdového strmeňa nestláčajte brzdový pedál. Vypadol by totiž piest z brzdového valca, vyliala by sa brzdová kvapalina a systém by stratil tlak.

12

Odstráňte brzdové platničky. Použite páčidlo.



Výmena: brzdových platničiek – SEAT LEON ST Skrina/kombi (5F8). Tip od AUTODOC:

- Odmerajte hrúbku brzdového kotúča. Pri dosiahnutí hodnôt opotrebenia je potrebné kotúče vymeniť.

13

Natrite piest brzdového strmeňa. Použite nylonovú čistiacu kefu. Použite čistič bŕzd.



AUTODOC odporúča:

- Po aplikácii spreja počkajte niekoľko minút.

14

Zatlačte piest brzdového strmeňa. Použite prípravok na zatlačenie brzdových piestov.



15

Očistite brzdový strmeň od prachu a špiny. Použite drôtenú kefu. Použite čistič bŕzd.



AUTODOC odporúča:

- Výmena: brzdových platničiek – SEAT LEON ST Skrina/kombi (5F8). Po aplikovaní spreja niekoľko minút počkajte.
- Skontrolujte držiak brzdového strmeňa, vodiace závlačky brzdového strmeňa a puzdrá. Vyčistite ich. Ak je to potrebné, vymeňte ich.

16

Natrite brzdové platničky v mieste, kde sa ich povrch dostáva do kontaktu s držiakom brzdového strmeňa. Použite pastu proti pískaniu brzd.



**Výmena: brzdových platničiek – SEAT LEON ST Skrina/kombi (5F8).
Odporúčajú odborníci z AUTODOC:**

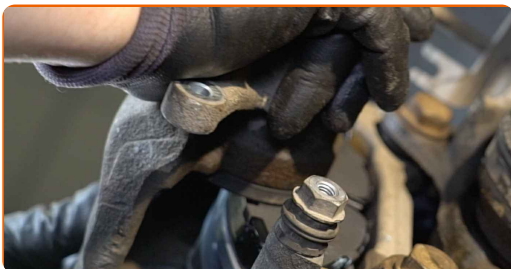
- Pred inštaláciou platničiek sa uistite, že povrch kotúča je čistý.

17

Nainštalujte nové brzdové platničky.



18 Nainštalujte brzdový strmeň a upevnite ho.



19 Nainštalujte upevňovacie skrutky.



20 Utiahnite upevňovacie prvky brzdového strmeňa. Použite nástavec č.13. Použite momentový kľúč. Utiahnite ju krútiacim momentom 35 Nm.



21 Vyčistite montážny otvor disku kolesa. Použite drôtenú kefu.

22 Natrite povrch, kde je brzdový kotúč v kontakte s ráfikom kolesa. Použite keramické mazivo.



23

Vyčistite povrch brzdového kotúča. Použite čistič brzd.



AUTODOC odporúča:

- Po aplikácii spreja počkajte niekoľko minút.

24

Nainštalujte koleso.



AUTODOC odporúča:

- Upozornenie! Pre vyhnutie sa zraneniu držte koleso pri zaskrutkovaní upevňovacích skrutiek na auto. SEAT LEON ST Skrina/kombi (5F8)

25

Zaskrutkujte skrutky kolies. Použite rázový nástavec na koleso č. 17.



26

Dajte auto dolu a skrútkujte skrutky v krížovom poradí. Použite rázový nástavec na koleso č. 17. Použite momentový kľúč. Utiahnite ju krútiacim momentom 120 Nm.



27

Odstráňte zdviháky a klíny.



AUTODOC odporúča:

- Bez naštartovania motora stlačte brzdový pedál niekoľkokrát, až kým nebudete cítiť značný odpor.
- Skontrolujte stav a hladinu brzdovej kvapaliny v expanznej nádrži a ak je to potrebné, doplňte ju.

28

Utiahnite uzáver nádržky brzdovej kvapaliny. Zatvorte kapotu.



AUTODOC odporúča:

- Prvých 150 až 200 km po výmene brzdových platničiek brzdite opatrne a pomaly. Vyhnite sa nepotrebnému a prudkému brzdeniu až do úplného zastavenia.

VÝBORNE! **ZOBRAZIŤ VIAC TUTORIÁLOV**

AUTODOC – NÁHRADNÉ DIELY NAJVYŠŠEJ KVALITY ZA VÝBORNÚ CENU, A TO VŠETKO ONLINE

AUTODOC MOBILNÁ APLIKÁCIA: ZACHYŤTE SKVELÉ AKCIE PRI POHODLNOM NAKUPOVANÍ



+ AUTODOC

GET IT ON  **Google Play**

 **Download on the App Store**

Download

OBROVSKÝ VÝBER NÁHRADNÝCH DIELOV PRE VAŠE AUTO

BRZDOVÉ PLATNIČKY: ŠIROKÝ VÝBER

i **VYHLÁSENIE O ODMIETNUTÍ ZODPOVEDNOSTI:**

Dokument obsahuje iba všeobecné odporúčania, ktoré pre vás môžu byť užitočné pri svojpomocnej oprave vášho auta alebo pri výmene niektorých dielov. AUTODOC nezodpovedá za poškodenie, zranenie alebo za škodu na majetku, spôsobenú opravou alebo výmenou dielov následkom nesprávneho použitia alebo nesprávneho pochopenia uvedených informácií.

AUTODOC neberie zodpovednosť za žiadne možné chyby alebo nejasnosti uvedené v tomto návode. Uvedené informácie majú iba informatívny charakter a nie je možné ich zameniť s radami od odborníkov.

AUTODOC neberie zodpovednosť za nesprávne alebo rizikové používanie vybavenia, náradia alebo náhradných dielov. AUTODOC odporúča byť pri výmene alebo oprave opatrný a prísne dodržiavať všetky bezpečnostné pravidlá. Pamätajte si: používanie dielov nízkej kvality nezaručí vášmu autu dostatočnú mieru bezpečnosti na cestách.

© Copyright 2023 – Všetok obsah na tejto stránke, a najmä texty, fotografie a grafika, je chránený zákonom o autorských právach. Všetky práva, vrátane práva na kopírovanie, zverenie tretím stranám, práva na úpravu a preklad, vlastní spoločnosť AUTODOC SE.