



Ako vymeniť brzdový  
bubon na **SEAT Mii (KFL\_)**  
– návod na výmenu

## PODOBNÝ VIDEO TUTORIÁL



Toto video ukazuje proces výmeny podobnej súčiastky na inom vozidle

### Dôležité!

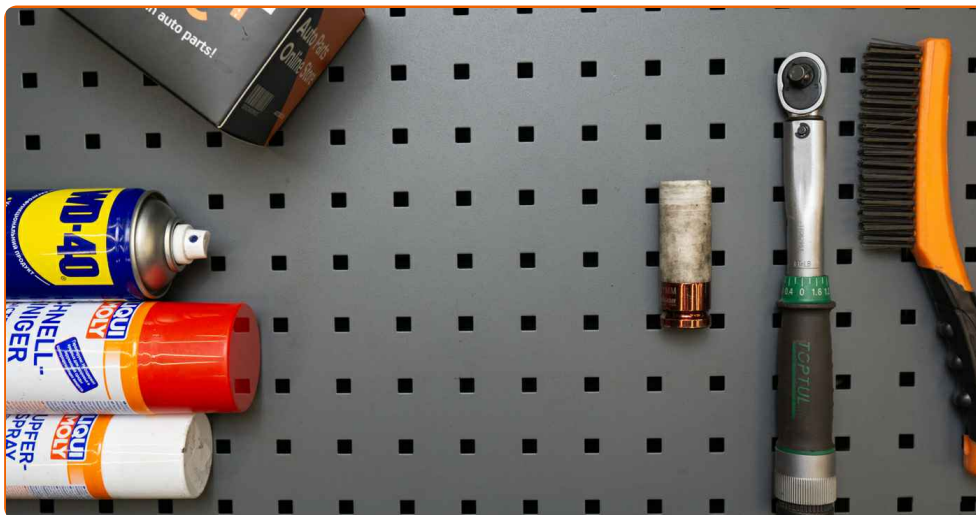
Tento proces výmeny môžete použiť pre model:

SEAT Mii (KF1\_) 1.0, SEAT Mii (KF1\_) 1.0 EcoFuel, SEAT Mii (KF1\_) electric

Postup sa môže mierne meniť podľa dizajnu auta.

Tento tutoriál bol vytvorený na základe procesu výmeny pre podobnú súčiastku na aute: VW Lupo (6X1, 6E1) 1.4 TDI

VÝMENA: BRZDOVÉHO BUBNU – SEAT MII (KF1\_).  
NÁSTROJE, KTORÉ BUDETE POTREBOVAŤ:



- Drôtená kefa
- Sprej WD-40
- Medené mazivo
- Úderová rázová hlavica na matice kolies č.17
- Ráčňový kľúč
- Momentový kľúč
- Krížový skrutkovač
- Klin pod koleso auta

**Kúpiť nástroje**

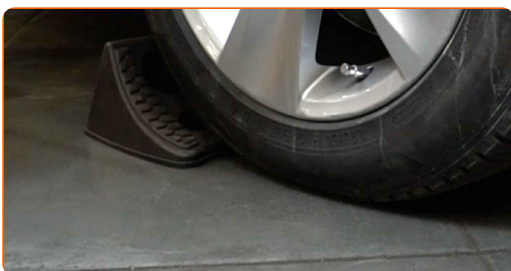
**Výmena: brzdového bubnu – SEAT Mii (KF1\_). Tip od odborníkov z AUTODOC:**

- Vymeňte bubnovú brzdu na SEAT Mii (KF1\_) súčasne v pároch na zadnej náprave bez ohľadu na stav týchto súčiastok. Zaručí to rovnomerné brzdenie.
- Proces výmeny je totožný pre pravý a ľavý brzdový bubon na rovnakej náprave.
- Pri výmene brzdových bubnov nezabudnite aj na výmenu brzdových čelústí.
- Celý postup práce vykonajte pri vypnutom motore.

**VÝMENA: BRZDOVÉHO BUBNU – SEAT MII (KF1\_). ODPORÚČANÝ POSTUP KROKOV:**

1

Kolesá auta zaistíte pomocou klinov.



2

Uvoľnite upevňovacie skrutky kolesa. Použite rázový nástavec na koleso č. 17.



**3** Zdvihnite zadnú časť vozidla a zaistite vozidlo na podperách.

**4** Odskrutkujte skrutky kolies.



**AUTODOC odporúča:**

- Dôležité! Pri odskrutkovaní upevňovacích skrutiek držte koleso. SEAT Mii (KF1\_)

**5** Odstráňte koleso.



**6** Vyčistite upevňovacie prvky brzdového bubna. Použite drôtenú kefu. Použite sprej WD-40.



7

Odskrutkujte upevnenie bubnovej brzdy. Použite križový skrutkovač PH.



8

Odstráňte bubnovú brzdú.

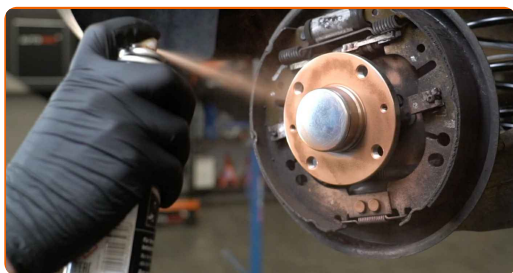


Výmena: brzdového bubnu – SEAT Mii (KF1\_). Tip:

- Skontrolujte brzdové čeluste. Ak je to potrebné, vymeňte ich.

9

Vyčistite náboj. Použite drôtenú kefu. Natrite kontaktný povrch. Použite medené mazivo.



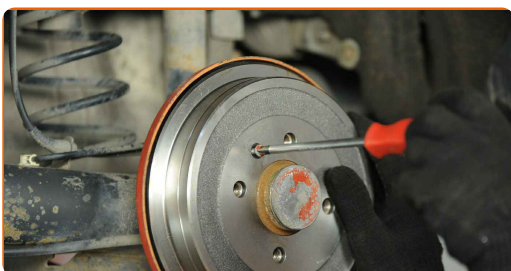
10

Nainštalujte bubnovú brzdú.



11

Utiahnite upevňovacie prvky brzdového bubna. Použite krížový skrutkovač PH. Použite momentový kľúč. Utiahnite ju krútiacim momentom 4 Nm.



12

Vyčistite montážny otvor disku kolesa. Použite drôtenú kefu.

13

Natrite povrch v mieste kontaktu ráfu kolesa s bubnovou brzdou. Použite medené mazivo.



14

Nainštalujte koleso.



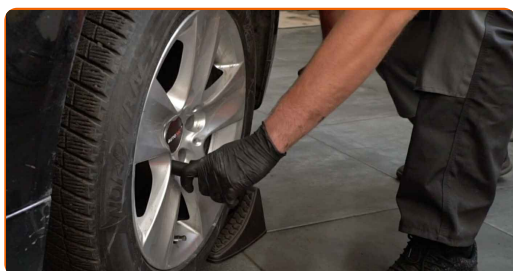
Výmena: brzdového bubnu – SEAT Mii (KF1\_). Odporúčajú odborníci z AUTODOC:

- Na zabránenie zraneniu držte koleso pri zaskrutkovaní upevňovacích skrutiek.

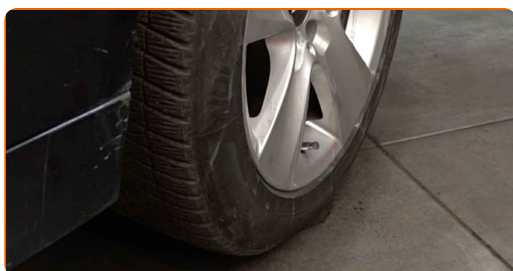
**15** Zaskrutkujte skrutky kolies. Použite rázový nástavec na koleso č. 17.



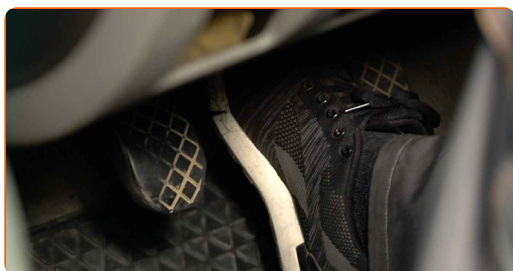
**16** Dajte auto dolu a skrutkujte skrutky v krížovom poradí. Použite rázový nástavec na koleso č. 17. Použite momentový kľúč. Utiahnite ju krútiacim momentom 110 Nm.



**17** Odstráňte zdviháky a klíny.



**18** Nastavte medzeru medzi brzdovými čeľuštami a bubnom na SEAT Mii (KF1\_) zatlačením pedála aspoň 10-15 krát.



**VÝBORNE!** 

**ZOBRAZIŤ VIAC TUTORIÁLOV**



# AUTODOC – NÁHRADNÉ DIELY NAJVYŠŠEJ KVALITY ZA VÝBORNÚ CENU, A TO VŠETKO ONLINE

**AUTODOC MOBILNÁ APLIKÁCIA: ZACHYŤTE SKVELÉ AKCIE PRI POHODLNOM NAKUPOVANÍ**



**+ AUTODOC**

GET IT ON **Google Play**

Download on the **App Store**

**Download**

**OBROVSKÝ VÝBER NÁHRADNÝCH DIELOV PRE VAŠE AUTO**

**BRZDOVÝ BUBON: ŠIROKÝ VÝBER**

## **(i) VYHLÁSENIE O ODMIETNUTÍ ZODPOVEDNOSTI:**

Dokument obsahuje iba všeobecné odporúčania, ktoré pre vás môžu byť užitočné pri svojpomocnej oprave vášho auta alebo pri výmene niektorých dielov. AutoDoc nezodpovedá za poškodenie, zranenie alebo za škodu na majetku, spôsobenú opravou alebo výmenou dielov následkom nesprávneho použitia alebo nesprávneho pochopenia uvedených informácií.

AutoDoc neberie zodpovednosť za žiadne možné chyby alebo nejasnosti uvedené v tomto návode. Uvedené informácie majú iba informatívny charakter a nie je možné ich zameniť s radami od odborníkov.

AutoDoc neberie zodpovednosť za nesprávne alebo rizikové používanie vybavenia, náradia alebo náhradných dielov. AutoDoc odporúča byť pri výmene alebo oprave opatrný a prísne dodržiavať všetky bezpečnostné pravidlá. Pamätajte si: používanie dielov nízkej kvality nezaručí vášmu autu dostatočnú mieru bezpečnosti na cestách.

© Copyright 2022 – Všetok obsah na tejto stránke, a najmä texty, fotografie a grafika, je chránený zákonom o autorských právach. Všetky práva, vrátane práva na kopírovanie, zverenie tretím stranám, práva na úpravu a preklad, vlastní spoločnosť Autodoc GmbH.