



Ako vymeniť predné
horné uloženie tlmiča na
SEAT Toledo I
Hatchback (1L) – návod
na výmenu

PODOBNÝ VIDEO TUTORIÁL



Toto video ukazuje proces výmeny podobnej súčiastky na inom vozidle

Dôležité!

Tento proces výmeny môžete použiť pre model:

SEAT Toledo I Hatchback (1L) 1.6 i, SEAT Toledo I Hatchback (1L) 1.8 16V, SEAT Toledo I Hatchback (1L) 1.9 D, SEAT Toledo I Hatchback (1L) 1.9 TD, SEAT Toledo I Hatchback (1L) 1.8 i, SEAT Toledo I Hatchback (1L) 2.0 i, SEAT Toledo I Hatchback (1L) 2.0 i 16V, SEAT Toledo I Hatchback (1L) 1.9 TDI

Postup sa môže mierne meniť podľa dizajnu auta.

Tento tutoriál bol vytvorený na základe procesu výmeny pre podobnú súčiastku na aute: SEAT Ibiza III Hatchback (6L) 1.4 16V

VÝMENA: HORNÉHO ULOŽENIA TLMIČA – SEAT TOLEDO I HATCHBACK (1L). NÁSTROJE, KTORÉ BUDETE POTREBOVAŤ:



- Drôtená kefa
- Sprej WD-40
- Čistič brzd
- Medené mazivo
- Momentový kľúč
- HEX nástavec č. H6
- HEX nástavec č. H7
- XZN nástavec č. 14
- Nástavec č. 13
- Nástavec č. 17
- Nástavec č. 18
- Nástavec č. 21
- Nástavec č. 36
- Úderová rázová hlavica na matice kolies č.17
- Nástavec na tlmič odpruženia
- Ráčňový kľúč
- Priebojník
- Vratidlo
- Kladivo
- Kliešte pre vodné čerpadlo
- Páčidlo
- Hydraulický pružinový kompresor
- Hydraulický prevodový zdvihák
- Chránič blatníka
- Klin pod koleso auta

Kúpiť nástroje

Výmena: horného uloženia tlmiča – SEAT Toledo I Hatchback (1L). AUTODOC odporúča:

- Proces výmeny je rovnaký pre ložiská ľavej a pravej vzpery tlmiča na prednom odpružení.
- Všetky ložiská predných vzpier tlmičov sa musia vymeniť súčasne.
- Celý postup práce vykonajte pri vypnutom motore.

VÝMENA: HORNÉHO ULOŽENIA TLMIČA – SEAT TOLEDO I HATCHBACK (1L). ODPORÚČANÝ POSTUP KROKOV:

1 Otvorte kapotu.

2 Na ochranu laku a farby a plastových prvkov auta použite ochranné kryty na blatníky.

3 Vyčistite upevňovacie prvky vrchného ložiska vzpery tlmiča. Použite drôtenú kefu. Použite sprej WD-40.



4 Uvoľnite vrchný upevňovací prvok ložiska vzpery tlmiča. Použite nástavec č.13. Použite ráčňový kľúč.



5 Odstráňte ochranný uzáver z uloženia vzpery tmiča.



6 Kolesá auta zaistíte pomocou klinov.

7 Uvoľnite upevňovacie skrutky kolesa. Použite rázový nástavec na koleso č. 17.



8 Zodvihnite prednú časť vozidla a zaistíte vozidlo na podperách

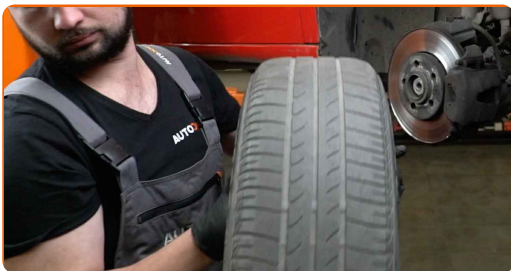
9 Odskrutkujte skrutky kolies.



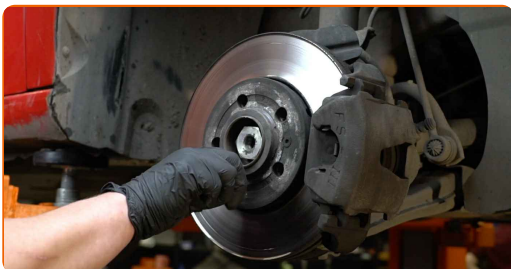
Výmena: horného uloženia tmiča – SEAT Toledo I Hatchback (1L).
Profesionáli odporúčajú:

- Aby ste sa vyhli zraneniu, pri odskrutkovaní skrutiek držte koleso.

10 Odstráňte koleso.



11 Uvoľnite upevňovací prvok hnacieho hriadeľa.



12 Použite nástavec č.36. Použite vratidlo.



13 Vyčistite upevňovacie prvky vzpery stabilizátora. Použite drôtenú kefku. Použite sprej WD-40.



14 Odskrutkujte upevnenie spájajúce vzperu stabilizátora k vzpere tlmiča. Použite nástavec č.17. Použite ráčňový kľúč.



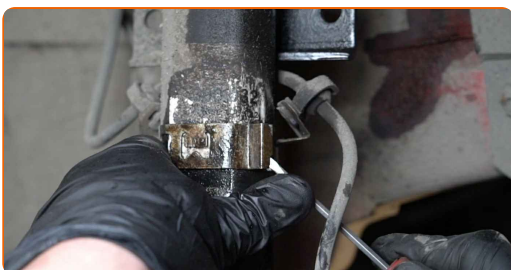
15 Odstráňte stabilizačnú tyč.



16 Vyčistite držiak zväzku vodičov ABS. Použite drôtenú kefu. Použite sprej WD-40.



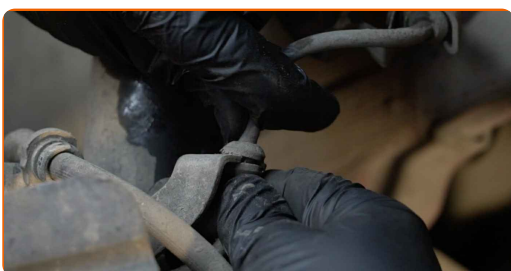
17 Odstráňte sponu brzdovej hadičky.



18 Odpojte brzdovú hadičku. Použite páčidlo.



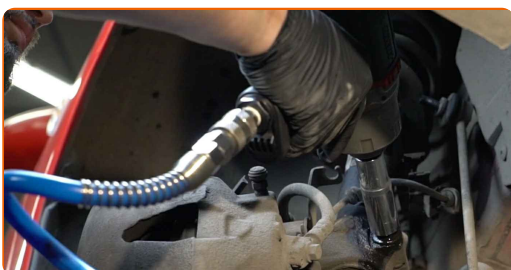
19 Odpojte vodiče snímača ABS.



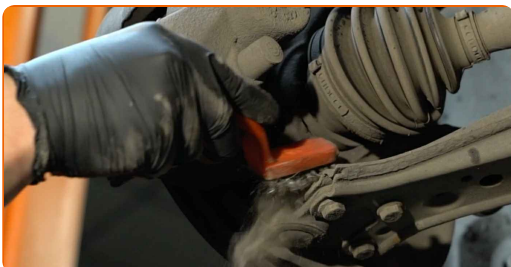
- 20** Vyčistite upevňovacie prvky spájajúce vzperu tlmiča a hlavu ložiska čapu kola. Použite drôtenú kefu. Použite sprej WD-40.



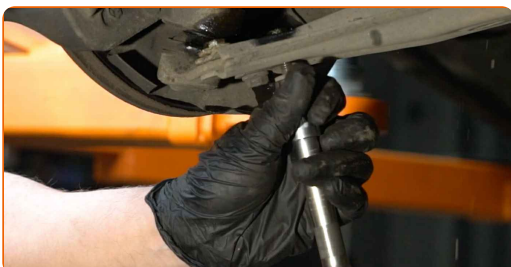
- 21** Odskrutkujte spodný upevňovací prvok spájajúci vzperu tlmiča a hlavu ložiska čapu kola. Použite XZN č. 14. Použite nástavec č.18. Použite ráčňový kľúč. Použite vratidlo.



- 22** Vyčistite všetky spojenia ramena. Použite drôtenú kefu. Použite sprej WD-40.



- 23** Odskrutkujte upevňovací prvok spájajúci guľový čap a ovládacie rameno odpruženia. Použite nástavec č.13. Použite vratidlo.



24 Odpojte guľový čap od ramena.



25 Odskrutkujte upevňovací prvok spojujúci hnací hriadeľ a náboj kolesa. Použite nástavec č.36.



26 Odpojte hnací hriadeľ od hlavy ložiska čapu. Použite priebojník. Použite kladivo.



27 Podprite kĺb riadenia. Použite zdvihák s hydraulickými prevodmi.



AUTODOC odporúča:

- Uistite sa, že hlava ložiska čapu je podopretá.

28 Odstráňte upevňovaciu skrutku.



29 Uvoľnite spodný upevňovací prvok spájajúci vzperu tlmiča a hlavu ložiska čapu kola. Použite špeciálny nástavec na odstránenie tlmiča. Použite ráčňový kľúč.



30 Odpojte kĺb riadenia od vzpery tlmiča.



31 Odskrutkujte upevňovacie prvky na vrchnej strane uloženia vzpery tlmiča.

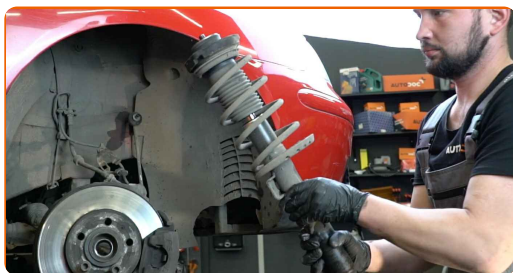


AUTODOC odporúča:

- SEAT Toledo I Hatchback (1L) – Pre vyhnutie sa zraneniu držte vzperu zavesenia kolies pri odskrutkovaní upevňovacích skrutiek.

32

Odstráňte vzperu zavesenia kolies.



33

Nastavte vzperu tlmíča na zariadenie pre stlačenie pružiny.



Výmena: horného uloženia tlmíča – SEAT Toledo I Hatchback (1L). Tip od odborníkov z AUTODOC:

- Majte na pamäti, že pri použití zariadenia na stlačenie pružiny musia byť pružiny bezpečne uložené a stlačené na protiahlých stranách.
- Zaistite správnu polohu pružiny prstenci.
- Uistite sa, že vinuté pružiny sú pevne spojené s ich uloženiami.

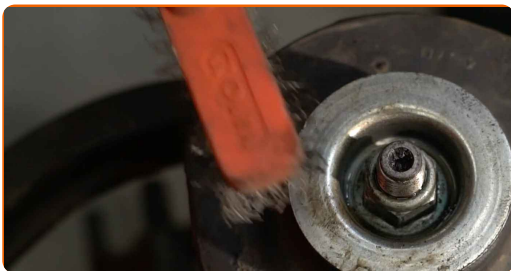
34

Stlačte pružinu.



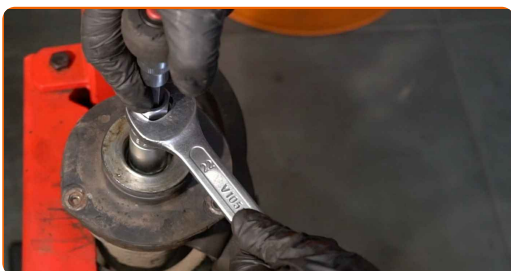
35

Natrite tyč vzpery tlmiča. Použite drôtenú kefu. Použite sprej WD-40.



36

Odstráňte skrutku piestnice vzpery. Použite imbusový kľúč č. H6. Použite nástavec č.21. Použite ráčňový kľúč.



37

Odstráňte uloženie tlmiča, návlek a tlmiaci doraz.



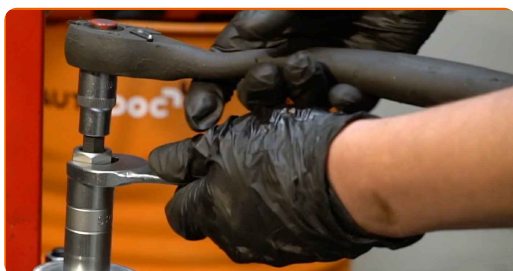
Výmena: horného uloženia tlmiča – SEAT Toledo I Hatchback (1L). AUTODOC odporúča:

- Skontrolujte prachový návlek tlmiča a doraz tlmiča. Ak je to potrebné, vymeňte ich.

38 Nainštalujte nové ložisko vzpery, manžetu a doraz na tlmič.



39 Upevnite maticu piestu vzpery tlmiča. Použite imbusový kľúč č. H7. Použite nástavec č.21. Použite momentový kľúč.



40 Utiahnite ju krútiacim momentom 60 Nm.



AUTODOC odporúča:

- Uistite sa a skontrolujte, že pružina je inštalovaná správne. Zabráňte jej vychýleniu.

41 Natrite tyč vzpery tlmiča. Použite medené mazivo.



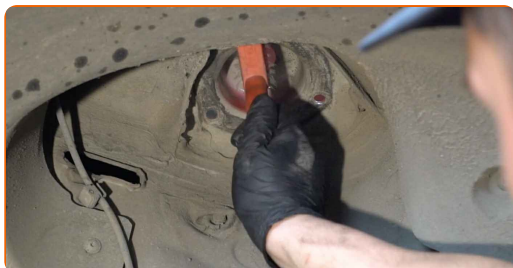
42 Uvoľnite pružinu.



43 Odstráňte zostavenú vzperu tlmiča.



44 Natrite montážne pozície tlmiča pruženia. Použite drôtenú kefu. Použite sprej WD-40.



45 Nainštalujte vzperu tlmiča do oblúka kola.



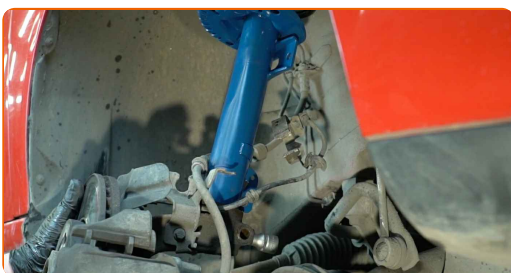
46 Zaskrutkujte vrchné upevnenie uloženia vzpery tlmiča. Neuťahujte ho.

AUTODOC odporúča:

- **Dôležité!** Pri zaskrutkovaní upevňovacích skrutiek držte vzperu zavesenia kolies. SEAT Toledo I Hatchback (1L)

47 Natrite montážny prvok vzpery tlmiča na hlave ložiska čapu kola. Použite drôtenú kefu. Použite sprej WD-40.

48 Upevnite vzpery tlmiča k tiahlu riadenia.



49 Nainštalujte upevňovaciu skrutku.



50 Odstráňte podporu zo spodnej strany čapu nápravy.



AUTODOC odporúča:

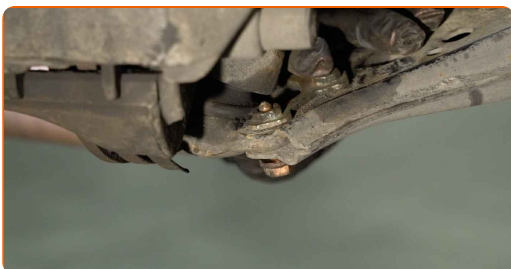
- SEAT Toledo I Hatchback (1L) – Zdvihák na auto nedávajte dolu príliš prudko, aby sa nepoškodili súčiastky a mechanizmy auta.

51 Vyčistite drážky homokinetického kĺbu hnacieho hriadeľa. Použite drôtenú kefu. Použite sprej WD-40.

52 Nainštalujte hnací hriadeľ do náboja kolesa.



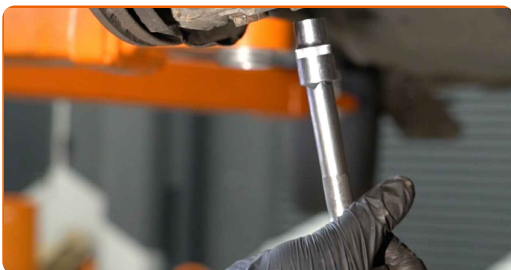
53 Pripojte guľový čap k ovládacímu ramenu.



54 Zaskrutkujte upevňovacie prvky guľového čapu. Použite nástavec č.13. Použite ráčňový kľúč.



55 Utiahnite upevnenie guľového čapu. Použite nástavec č.13. Použite momentový kľúč. Utiahnite ju krútiacim momentom 20 Nm.+90°



AUTODOC odporúča:

- **Dôležité!** Nezabudnite použiť nové upevňovacie prvky.

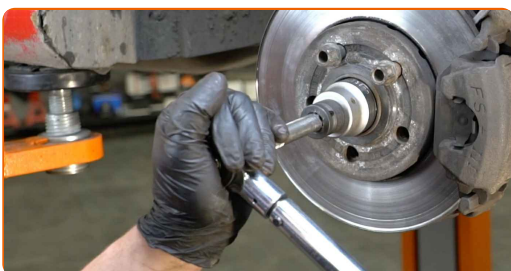
56

Zaskrutkujte maticu hnacieho hriadeľa. Použite nástavec č.36. Použite ráčňový kľúč.



57

Utiahnite maticu hnacieho hriadeľa. Použite nástavec č.36. Použite momentový kľúč. Utiahnite ju krútiacim momentom 50 Nm.+45°



AUTODOC odporúča:

- **Dôležité!** Nezabudnite použiť nové upevňovacie prvky.

58

Zaskrutkujte upevňovací prvok, ktorý spája tlmáč k hlave ložiska čapu. Použite nástavec č.18. Použite XZN č. 14. Použite ráčňový kľúč.



- 59** Utiahnite spodné upevňovacie prvky spájajúce vzperu tmiča k hlave ložiska čapu. Použite nástavec č.18. Použite momentový kľúč. Utiahnite ju krútiacim momentom 60 Nm.+90°



AUTODOC odporúča:

- **Dôležité!** Nezapomnite použiť nové upevňovacie prvky.

- 60** Vyčistite montážnu pozíciu brzdovej hadičky. Použite drôtenú kefu. Použite sprej WD-40.



- 61** Pripevnite brzdovú hadičku.



- 62** Nainštalujte sponu brzdovej hadičky.

63 Zapojte konektory ABS snímača. Použite kliešte na vodnú pumpu.



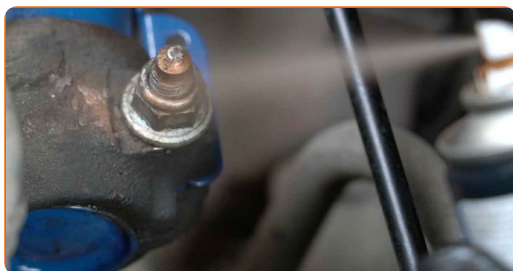
64 Nainštalujte priečne stabilizačné rameno.



65 Utiahnite upevnenie spájajúce vzperu stabilizátora k vzpere tlmiča. Použite nástavec č.17. Použite momentový kľúč. Utiahnite ju krútiacim momentom 40 Nm.



66 Natrite upevňovacie prvky tlmiča. Natrite a ošetríte všetky spojenia ramena. Použite medené mazivo.



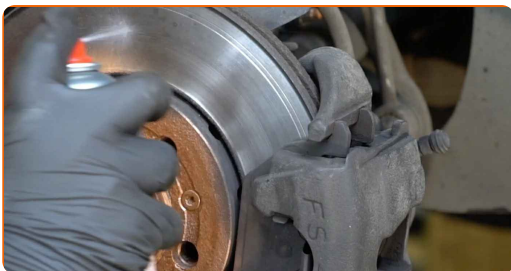
67 Vyčistíte montážny otvor disku kolesa. Použite drôtenú kefu.



68 Natrite povrch, kde je brzdový kotúč v kontakte s ráfikom kolesa. Použite medené mazivo.



69 Vyčistíte povrch brzdového kotúča. Použite čistič brzd.



Výmena: horného uloženia tlmiča – SEAT Toledo I Hatchback (1L).
Odporúčajú odborníci z AUTODOC:

- Po aplikácii spreja počkajte niekoľko minút.

70 Nainštalujte koleso.

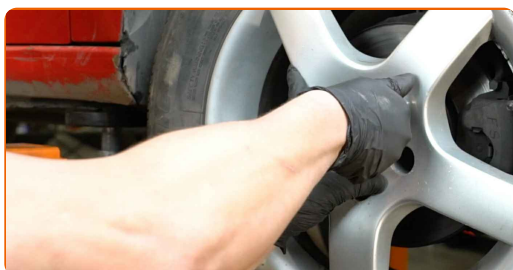


AUTODOC odporúča:

- Upozornenie! Pre vyhnutie sa zraneniu držte koleso pri zaskrutkovaní upevňovacích skrutiek na auto. SEAT Toledo I Hatchback (1L)

71

Zaskrutkujte skrutky kolies. Použite rázový nástavec na koleso č. 17.



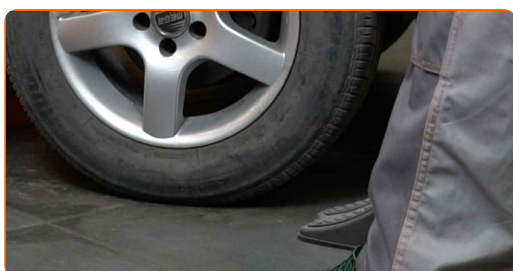
72

Dajte auto dolu a skrutkujte skrutky v krížovom poradí. Použite rázový nástavec na koleso č. 17. Použite momentový kľúč. Utiahnite ju krútiacim momentom 120 Nm.



73

Odstráňte zdviháky a klíny.



- 74** Uťahnite vrchné upevnenie uloženia vzpery tlmiča. Použite nástavec č.13. Použite momentový kľúč. Uťahnite ju krútiacim momentom 15 Nm.+90°



AUTODOC odporúča:

- Dôležité! Nezabudnite použiť nové upeňovacie prvky.

- 75** Natrite upevnenia ložiska vzpery tlmiča. Použite medené mazivo.



- 76** Nainštalujte ochranný uzáver na uloženie vzpery tlmiča.



- 77** Odstráňte ochranný kryt blatníka.

78

Zatvorte kapotu.

VÝBORNE! 

ZOBRAZIŤ VIAC TUTORIÁLOV

AUTODOC – NÁHRADNÉ DIELY NAJVYŠŠEJ KVALITY ZA VÝBORNÚ CENU, A TO VŠETKO ONLINE

**AUTODOC MOBILNÁ APLIKÁCIA: ZACHYŤTE SKVELÉ AKCIE PRI
POHODLNOM NAKUPOVANÍ**



+ AUTODOC

GET IT ON
Google Play

Download on the
App Store

Download

OBROVSKÝ VÝBER NÁHRADNÝCH DIELOV PRE VAŠE AUTO

HORNÉ ULOŽENIE TLMIČA: ŠIROKÝ VÝBER

i **VYHLÁSENIE O ODMIETNUTÍ ZODPOVEDNOSTI:**

Dokument obsahuje iba všeobecné odporúčania, ktoré pre vás môžu byť užitočné pri svojpomocnej oprave vášho auta alebo pri výmene niektorých dielov. AUTODOC nezodpovedá za poškodenie, zranenie alebo za škodu na majetku, spôsobenú opravou alebo výmenou dielov následkom nesprávneho použitia alebo nesprávneho pochopenia uvedených informácií.

AUTODOC neberie zodpovednosť za žiadne možné chyby alebo nejasnosti uvedené v tomto návode. Uvedené informácie majú iba informatívny charakter a nie je možné ich zameniť s radami od odborníkov.

AUTODOC neberie zodpovednosť za nesprávne alebo rizikové používanie vybavenia, náradia alebo náhradných dielov. AUTODOC odporúča byť pri výmene alebo oprave opatrný a prísne dodržiavať všetky bezpečnostné pravidlá. Pamätajte si: používanie dielov nízkej kvality nezaručí vášmu autu dostatočnú mieru bezpečnosti na cestách.

© Copyright 2022 – Všetok obsah na tejto stránke, a najmä texty, fotografie a grafika, je chránený zákonom o autorských právach. Všetky práva, vrátane práva na kopírovanie, zverenie tretím stranám, práva na úpravu a preklad, vlastní spoločnosť AUTODOC GmbH.