



Ako vymeniť filter  
vnútorného priestoru na  
**SEAT Toledo II Sedan**  
**(1M2)** – návod na výmenu

## PODOBNÝ VIDEO TUTORIÁL



Toto video ukazuje proces výmeny podobnej súčiastky na inom vozidle

### **Dôležité!**

Tento proces výmeny môžete použiť pre model:

SEAT Toledo II Sedan (1M2) 1.6, SEAT Toledo II Sedan (1M2) 1.8 20V, SEAT Toledo II Sedan (1M2) 2.3 V5, SEAT Toledo II Sedan (1M2) 1.9 TDI, SEAT Toledo II Sedan (1M2) 1.4 16V, SEAT Toledo II Sedan (1M2) 1.6 16V, SEAT Toledo II Sedan (1M2) 2.3 V5 20V, SEAT Toledo II Sedan (1M2) 1.8 20VT

Postup sa môže mierne meniť podľa dizajnu auta.

Tento tutoriál bol vytvorený na základe procesu výmeny pre podobnú súčiastku na aute: VW Polo Hatchback (6N1) 1.0

VÝMENA: PEĽOVÉHO FILTRA – SEAT TOLEDO II SEDAN  
(1M2). POTREBNÉ NÁSTROJE:



• Uterák z mikrovlákna

• Chránič blatníka

[Kúpiť nástroje](#)

## Výmena: peľového filtra – SEAT Toledo II Sedan (1M2). Tip od odborníkov z AUTODOC:

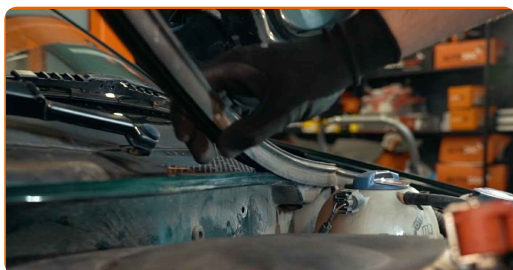
- Kabínový filter vymieňajte aspoň raz za šesť mesiacov, na začiatku jari a na jeseň.
- Dodržiavajte podmienky, odporúčania a požiadavky pre konkrétne diely poskytnuté výrobcom.
- Ak sa prívod vzduchu do kabíny rapídne znížil, vymeňte filter ešte pred plánovanou údržbou.
- Prosím pozor: všetky práce na aute - SEAT Toledo II Sedan (1M2) – sa musia vykonávať pri vypnutom motore.

## VÝMENU USKUTOČNITE V NASLEDUJÚCOM PORADÍ:

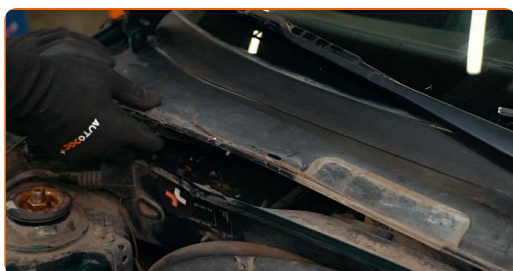
**1** Otvorte kapotu.

**2** Na ochranu laku a farby a plastových prvkov auta použite ochranné kryty na blatníky.

**3** Odstráňte tesnenie mriežky na odvádzanie vody.



**4** Zdvihnite a odstráňte mriežku na odvádzanie vody.



**5** Stlačte zádržné spony peľového filtra, aby ste ich uvoľnili.



**6** Odstráňte kabínový filter.



**Výmena: peľového filtra – SEAT Toledo II Sedan (1M2). Tip od AUTODOC:**

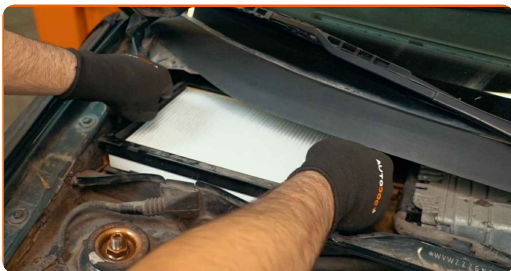
- Nepokúšajte sa čistiť alebo opätovne používať starý filter – zníži to kvalitu čistenia vzduchu vo vnútri auta.
- Prekryte vzduchové rúrky kabínového filtra látkou z mikrovlákná, aby sa do systému nedostala špina a prach.

**7** Vyčistite kryt a montážne miesto kabínového filtra.



**8** Odstráňte látku z mikrovlákná zo vzduchových rúrok kabínového filtra.

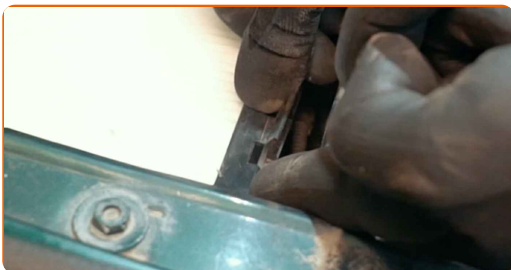
**9** Nainštalujte kabínový filter do svojho montážneho miesta. Uistite sa, že okraj filtra je tesne pripevnený ku krytu.



**Výmena: peľového filtra – SEAT Toledo II Sedan (1M2). Tip:**

- Dbajte na šípku na filtri ukazujúcu smer prúdenia vzduchu.
- Skontrolujte správne umiestnenie filtračného prvku. Neohýbajte ho.
- Pozor! Používajte kvalitné filtre – SEAT Toledo II Sedan (1M2).

**10** Na svojom mieste uzamknite zádržné spony peľového filtra.



**11** Nainštalujte a zaistite mriežku na odvádzanie vody.



**12** Nainštalujte tesnenie mriežky na odvádzanie vody.



**13** Zapnite zapaľovanie.



**14** Zapnite systém klimatizácie. Je potrebné sa uistiť, že komponenty pracujú správne.



**15** Vypnite zapaľovanie.



**16** Odstráňte ochranný kryt blatníka.

17

Zatvorte kapotu.

**VÝBORNE!** 

**ZOBRAZIŤ VIAC TUTORIÁLOV**



# AUTODOC – NÁHRADNÉ DIELY NAJVYŠŠEJ KVALITY ZA VÝBORNÚ CENU, A TO VŠETKO ONLINE

**AUTODOC MOBILNÁ APLIKÁCIA: ZACHYŤTE SKVELÉ AKCIE PRI  
POHODLNOU NAKUPOVANÍ**



**+ AUTODOC**

GET IT ON  
**Google Play**

Download on the  
**App Store**

**Download**

**OBROVSKÝ VÝBER NÁHRADNÝCH DIELOV PRE VAŠE AUTO**

**FILTER VNÚTORNÉHO PRIESTORU: ŠIROKÝ VÝBER**

## **i** **VYHLÁSENIE O ODMIETNUTÍ ZODPOVEDNOSTI:**

Dokument obsahuje iba všeobecné odporúčania, ktoré pre vás môžu byť užitočné pri svojpomocnej opravě vášho auta alebo pri výmene niektorých dielov. AUTODOC nezodpovedá za poškodenie, zranenie alebo za škodu na majetku, spôsobenú opravou alebo výmenou dielov následkom nesprávneho použitia alebo nesprávneho pochopenia uvedených informácií.

AUTODOC neberie zodpovednosť za žiadne možné chyby alebo nejasnosti uvedené v tomto návode. Uvedené informácie majú iba informatívny charakter a nie je možné ich zameniť s radami od odborníkov.

AUTODOC neberie zodpovednosť za nesprávne alebo rizikové používanie vybavenia, náradia alebo náhradných dielov. AUTODOC odporúča byť pri výmene alebo opravě opatrný a prísne dodržiavať všetky bezpečnostné pravidlá. Pamätajte si: používanie dielov nízkej kvality nezaručí vášmu autu dostatočnú mieru bezpečnosti na cestách.

© Copyright 2023 – Všetok obsah na tejto stránke, a najmä texty, fotografie a grafika, je chránený zákonom o autorských právach. Všetky práva, vrátane práva na kopírovanie, zverenie tretím stranám, práva na úpravu a preklad, vlastní spoločnosť AUTODOC SE.