



Ako vymeniť predné
ložisko kolesa na **SEAT**
Toledo III (5P2) – návod
na výmenu

PODOBNÝ VIDEO TUTORIÁL



Toto video ukazuje proces výmeny podobnej súčiastky na inom vozidle

Dôležité!

Tento proces výmeny môžete použiť pre model:

SEAT Toledo III (5P2) 1.6, SEAT Toledo III (5P2) 2.0 FSI, SEAT Toledo III (5P2) 1.9 TDI, SEAT Toledo III (5P2) 2.0 TDI 16V, SEAT Toledo III (5P2) 1.8 TFSI, SEAT Toledo III (5P2) 2.0 TDI, SEAT Toledo III (5P2) 2.0 TFSI, SEAT Toledo III (5P2) 1.4 16V, SEAT Toledo III (5P2) 1.4 TSI

Postup sa môže mierne meniť podľa dizajnu auta.

Tento tutoriál bol vytvorený na základe procesu výmeny pre podobnú súčiastku na aute: SEAT Leon Hatchback (1P1) 2.0 FSI

VÝMENA: LOŽISKA KOLESA – SEAT TOLEDO III (5P2).
ZOZNAM POTREBNÝCH NÁSTROJOV:



- Drôtená kefa
- Sprej WD-40
- Čistič brzd
- Keramické mazivo
- Medené mazivo
- Momentový kľúč
- Nástavec č. 16
- Nástavec č. 21
- 12-hranový nástrčný kľúč č. 24
- XZN nástavec č.12
- Hviezdicový nástavec Torx T30
- Úderová rázová hlavica na matice kolies č.17
- Ráčňový kľúč
- Vratidlo
- Kladivo
- Nárazový skrutkovač
- Páčidlo
- Hydraulický prevodový zdvihák
- Klin pod koleso auta

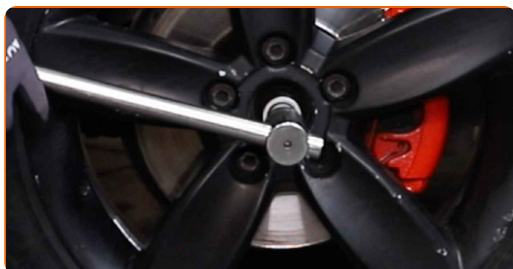
Kúpiť nástroje

AUTODOC odporúča:

- Nepoužívajte opätovne ložisko vášho auta SEAT Toledo III (5P2).
- Proces výmeny ložiska náboja kola je totožný pre obe kolesá na rovnakej náprave.
- Prosím pozor: všetky práce na aute - SEAT Toledo III (5P2) – sa musia vykonávať pri vypnutom motore.

VÝMENU USKUTOČNITE V NASLEDUJÚCOM PORADÍ:

- 1 Otvorte kapotu. Odskrutkujte uzáver nádržky brzdovej kvapaliny.
- 2 Kolesá auta zaistíte pomocou klinov.
- 3 Uvoľnite upevňovací prvok hnacieho hriadeľa. Použite 12-hranový nástrčný kľúč č. 24. Použite vratidlo.



- 4 Uvoľnite upevňovacie skrutky kola. Použite rázový nástavec na koleso č. 17.



5 Zdvihnite auto.

Výmena: ložiska kolesa – SEAT Toledo III (5P2). Profesionáli odporúčajú:

- Ak používate zdvihák, uistite sa, že je položený na plochom povrchu bez akýchkoľvek nerovností.
- Nezabudnite dodatočne zaistiť auto pomocou montážnych podstavcov.

6 Odskrutkujte skrutky kolies.



AUTODOC odporúča:

- Upozornenie! Pre vyhnutie sa zraneniu držte koleso pri odskrutkovaní upevňovacích skrutiek. SEAT Toledo III (5P2)

7 Odstráňte koleso.



8 Rozšírite brzdové platničky. Použite páčidlo.



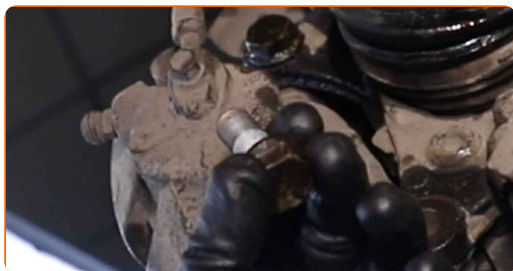
9 Vyčistite upevňovacie prvky držiaka brzdového strmeňa. Použite drôtenú kefu. Použite sprej WD-40.



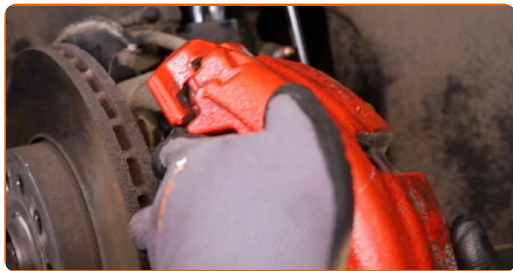
10 Odskrutkujte upevňovacie prvky držiaka brzdového strmeňa. Použite nástavec č.21. Použite ráčňový kľúč.



11 Odstráňte upevňovacie skrutky.



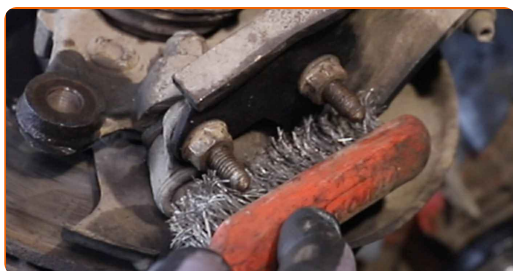
12 Odstráňte brzdový strmeň spolu s jeho držiakom.



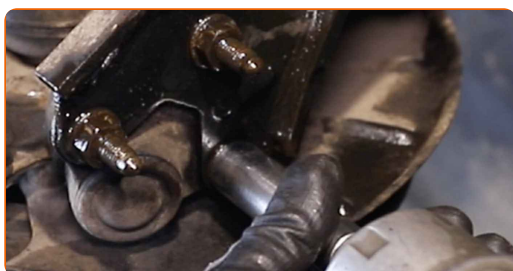
Výmena: ložiska kola – SEAT Toledo III (5P2). Tip:

- Priviažte strmeň k zaveseniu kolies alebo ku karosérii drôtikom bez odpojenia od brzdovej hadičky, aby sa predišlo strate tlaku v brzdovom systéme.
- Uistite sa, že brzdový strmeň nevisí na brzdovej hadičke.
- Po odstránení brzdového strmeňa nestláčajte brzdový pedál. Vypadol by totiž piest z brzdového valca, vyliala by sa brzdová kvapalina a systém by stratil tlak.
- Skontrolujte držiak brzdového strmeňa, vodiace závlačky brzdového strmeňa a puzdrá. Vyčistite ich. Ak je to potrebné, vymeňte ich.

- 13** Vyčistite upevňovacie prvky spájajúce guľový čap a ovládacie rameno odpruženia. Použite drôtenú kefu. Použite sprej WD-40.



- 14** Odskrutkujte upevňovacie prvky spájajúce guľový čap k ovládaciemu ramenu. Použite nástavec č.16. Použite ráčňový kľúč.



15

Vyčistite upevnenie brzdového kotúča. Použite drôtenú kefu. Použite sprej WD-40.



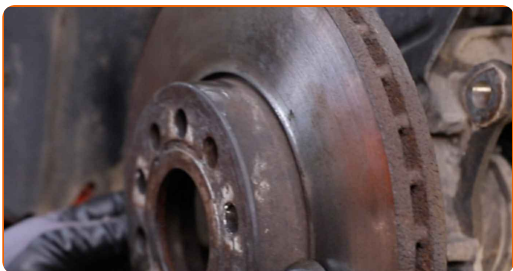
16

Odstutkujte upevnenie brzdového kotúča. Použite hviezdnicový Torx T30. Použite nárazový skrutkovač.



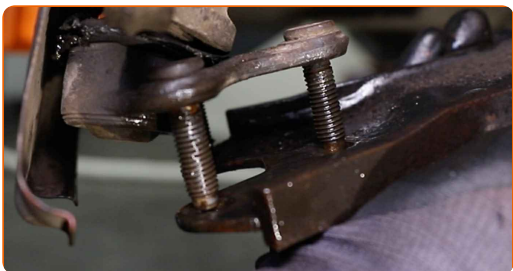
17

Odstráňte brzdový kotúč.



18

Odpojte guľový čap od A-ramena.



19

Odstutkujte upevňovací prvok spojujúci hnací hriadeľ a náboj kolesa.

20

Odstráňte upevňovaciu skrutku.

21

Odpojte hnací hriadeľ od hlavy ložiska apu.



Výmena: ložiska kolesa – SEAT Toledo III (5P2). Odporúčajú odborníci z AUTODOC:

- Uistite sa, že hnací hriadeľ nie je bez záťaže (keď je auto zdvihnuté).

22

Podprite kľb riadenia. Použite zdvihák s hydraulickými prevodmi.



23

Vyčistite upevňovací prvok náboja kolesa. Použite drôtenú kefu. Použite sprej WD-40.



24

Odskrutkujte skrutky náboja kola. Použite XZN č. 12. Použite vratidlo.



25

Odstráňte upevňovacie skrutky.



26

Spolu odstráňte náboj a ložisko, pretože sú v jednej zostave. Použite kladivo.



27

Vyčistite montážny otvor ložiska náboja. Použite drôtenú kefu. Použite sprej WD-40.



28 Natrite montážnu pozíciu náboja kola. Použite medené mazivo.



29 Nainštalujte nový náboj kola spolu s ložiskom.



30 Nainštalujte upevňovacie skrutky.



31 Uťahnite skrutky náboja kola. Použite XZN č. 12. Použite momentový kľúč. Uťahnite ju krútiacim momentom 70 Nm.



32 Vyčistite drážky homokinetického kĺbu hnacieho hriadeľa. Použite drôtenú kefu. Použite sprej WD-40.



33

Natrite drážky homokinetického kľúbu hnacieho hriadeľa. Použite medené mazivo.



34

Odstráňte podperu zo spodnej strany čapu nápravy.



AUTODOC odporúča:

- Výmena: ložiska kolesa – SEAT Toledo III (5P2). Zdvihák na auto dajte dolu hladko, bez trhania, aby sa nepoškodili súčiastky a mechanizmy.

35

Nainštalujte hnací hriadeľ.



36 Nainštalujte a utiahnite skrutku hnacieho hriadeľa. Použite 12-hranový nástrčný kľúč č. 24. Použite ráčňový kľúč.



37 Vyčistite montážnu pozíciu guľového čapu. Použite drôtenú kefu. Použite sprej WD-40.



38 Pripojte guľový čap k ovládaciemu ramenu.



39 Utiahnite upevňovacie prvky spájajúce guľový čap k ovládaciemu ramenu. Použite nástavec č.16. Použite momentový kľúč. Utiahnite ju krútiacim momentom 60 Nm.



40

Natrite upevňovacie prvky guľového čapu. Použite medené mazivo.



41

Natrite povrch, kde je brzdový kotúč v kontakte s ráfikom kolesa. Použite keramické mazivo.



42

Nainštalujte brzdový kotúč.

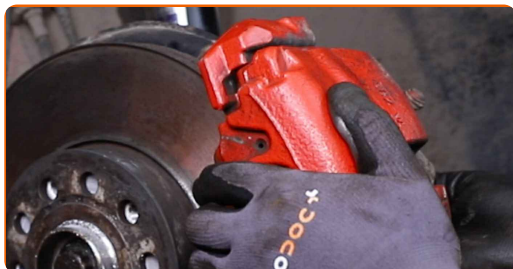


43

Upevnite upevnenie brzdového kotúča. Použite hviezdicový Torx T30. Použite momentový kľúč. Uťahnite ju krútiacim momentom 4 Nm.



44 Nainštalujte brzdový strmeň spolu s jeho držiakom.



45 Nainštalujte upevňovacie skrutky.



46 Utiahnite upevňovacie prvky držiaka brzdového strmeňa. Použite nástavec č.21. Použite momentový kľúč. Utiahnite ju krútiacim momentom 190 Nm.



47 Natrite povrch, kde je brzdový kotúč v kontakte s ráfikom kolesa. Použite keramické mazivo.



48 Vyčistite povrch brzdového kotúča. Použite čistič brzd.



AUTODOC odporúča:

- Po aplikácii spreja počkajte niekoľko minút.

49

Nainštalujte koleso.



AUTODOC odporúča:

- Upozornenie! Pre vyhnutie sa zraneniu držte koleso pri zaskrutkovaní upevňovacích skrutiek na auto. SEAT Toledo III (5P2)

50

Zaskrutkujte skrutky kolies. Použite rázový nástavec na koleso č. 17.



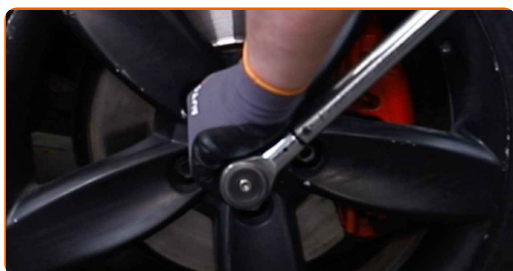
51

Dajte auto na zem.



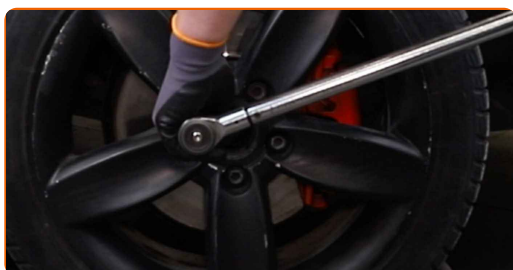
52

Utiahnite skrutku spájajúcu hnací hriadeľ a náboj kolesa. Použite 12-hranový nástrčný kľúč č. 24. Použite momentový kľúč. Utiahnite ju krútiacim momentom 70 Nm.+90°



53

Utiahnite skrutky kolies využitím krížového vzoru utiahnutia. Použite rázový nástavec na koleso č. 17. Použite momentový kľúč. Utiahnite ju krútiacim momentom 120 Nm.



54

Odstráňte zdviháky a klíny.



Výmena: ložiska kolesa – SEAT Toledo III (5P2). Tip od AUTODOC:

- Bez naštartovania motora stlačte brzdový pedál niekoľkokrát, až kým nebudete cítiť značný odpor.
- Skontrolujte stav a hladinu brzdovej kvapaliny v expanznej nádrži a ak je to potrebné, doplňte ju.

55

Utiahnite uzáver nádržky brzdovej kvapaliny. Zatvorte kapotu.

VÝBORNE! 

ZOBRAZIŤ VIAC TUTORIÁLOV

AUTODOC – NÁHRADNÉ DIELY NAJVYŠŠEJ KVALITY ZA VÝBORNÚ CENU, A TO VŠETKO ONLINE

AUTODOC MOBILNÁ APLIKÁCIA: ZACHYŤTE SKVELÉ AKCIE PRI POHODLNO M NAKUPOVANÍ



+ AUTODOC

GET IT ON  **Google Play**

 **Download on the App Store**

Download

OBROVSKÝ VÝBER NÁHRADNÝCH DIELOV PRE VAŠE AUTO

LOŽISKO KOLESA: ŠIROKÝ VÝBER

(i) VYHLÁSENIE O ODMIETNUTÍ ZODPOVEDNOSTI:

Dokument obsahuje iba všeobecné odporúčania, ktoré pre vás môžu byť užitočné pri svojpomocnej oprave vášho auta alebo pri výmene niektorých dielov. AUTODOC nezodpovedá za poškodenie, zranenie alebo za škodu na majetku, spôsobenú opravou alebo výmenou dielov následkom nesprávneho použitia alebo nesprávneho pochopenia uvedených informácií.

AUTODOC neberie zodpovednosť za žiadne možné chyby alebo nejasnosti uvedené v tomto návode. Uvedené informácie majú iba informatívny charakter a nie je možné ich zameniť s radami od odborníkov.

AUTODOC neberie zodpovednosť za nesprávne alebo rizikové používanie vybavenia, náradia alebo náhradných dielov. AUTODOC odporúča byť pri výmene alebo oprave opatrný a prísne dodržiavať všetky bezpečnostné pravidlá. Pamätajte si: používanie dielov nízkej kvality nezaručí vášmu autu dostatočnú mieru bezpečnosti na cestách.

© Copyright 2023 – Všetok obsah na tejto stránke, a najmä texty, fotografie a grafika, je chránený zákonom o autorských právach. Všetky práva, vrátane práva na kopírovanie, zverenie tretím stranám, práva na úpravu a preklad, vlastní spoločnosť AUTODOC SE.