



Ako vymeniť predné
horné uloženie tlmiča na
SEAT Toledo IV
Hatchback (KG3) – návod
na výmenu

PODOBNÝ VIDEO TUTORIÁL



Toto video ukazuje proces výmeny podobnej súčiastky na inom vozidle

Dôležité!

Tento proces výmeny môžete použiť pre model:

SEAT Toledo IV Hatchback (KG3) 1.2, SEAT Toledo IV Hatchback (KG3) 1.2 TSI, SEAT Toledo IV Hatchback (KG3) 1.4 TSI, SEAT Toledo IV Hatchback (KG3) 1.6 TDI, SEAT Toledo IV Hatchback (KG3) 1.6 (CFNA), SEAT Toledo IV Hatchback (KG3) 1.4 TDI, SEAT Toledo IV Hatchback (KG3) 1.6, SEAT Toledo IV Hatchback (KG3) 1.0 TSI

Postup sa môže mierne meniť podľa dizajnu auta.

Tento tutoriál bol vytvorený na základe procesu výmeny pre podobnú súčiastku na aute: VW Golf V Hatchback (1K1) 1.4 16V

VÝMENA: HORNÉHO ULOŽENIA TLMIČA – SEAT TOLEDO IV HATCHBACK (KG3). NÁSTROJE, KTORÉ MOŽNO BUDETE POTREBOVAŤ:



- Drôtená kefa
- Sprej WD-40
- Čistič brzd
- Medené mazivo
- Kombinačný kľúč č. 18
- Nástavec č. 16
- Nástavec č. 18
- Nástavec č. 20
- Nástavec č. 21
- Úderová rázová hlavica na matice kolies č. 17
- Ráčňový kľúč
- Momentový kľúč
- Kladivo
- Hydraulický pružinový kompresor
- Hydraulický prevodový zdvihák
- Chránič blatníka
- Klin pod koleso auta

Kúpiť nástroje

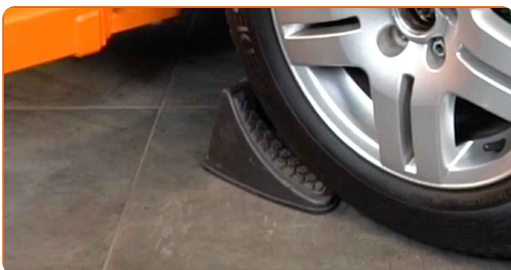
Výmena: horného uloženia tlmiča – SEAT Toledo IV Hatchback (KG3). Tip od AUTODOC:

- Proces výmeny je rovnaký pre ložiská ľavej a pravej vzpery tlmiča na prednom odpružení.
- Všetky ložiská predných vzpier tlmičov sa musia vymeniť súčasne.
- Uistite sa, že vymeníte všetky samozávitové skrutky počas inštalácie.
- Prosím pozor: všetky práce na aute - SEAT Toledo IV Hatchback (KG3) – sa musia vykonávať pri vypnutom motore.

VÝMENU USKUTOČNITE V NASLEDUJÚCOM PORADÍ:

1

Kolesá auta zaistíte pomocou klinov.

**2**

Uvoľnite upevňovacie skrutky kolesa. Použite rázový nástavec na koleso č. 17.

3

Zodvihnite prednú časť vozidla a zaistite vozidlo na podperách.

4 Odskrutkujte skrutky kolies.



Výmena: horného uloženia tmiča – SEAT Toledo IV Hatchback (KG3).
Odporúčajú odborníci z AUTODOC:

- Aby ste sa vyhli zraneniu, pri odskrutkovaní skrutiek držte koleso.

5 Odstráňte koleso.



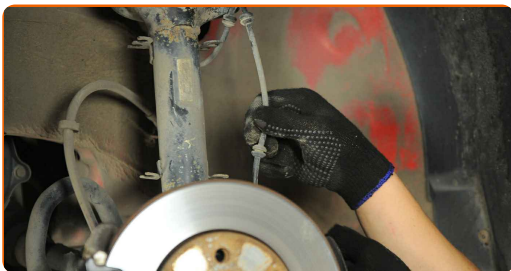
6 Vyčistite upevňovacie prvky vzpery stabilizátora. Použite drôtenú kefu. Použite sprej WD-40.

7 Odskrutkujte upevňovací prvok spájajúci stabilizátor s ovládacím ramenom. Použite nástavec č.16. Použite ráčňový kľúč.



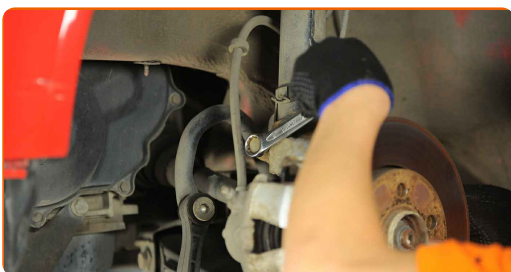
8 Odstráňte upevňovaciu skrutku.

9 Odpojte káble zo svorky na vzperu tlmiča.



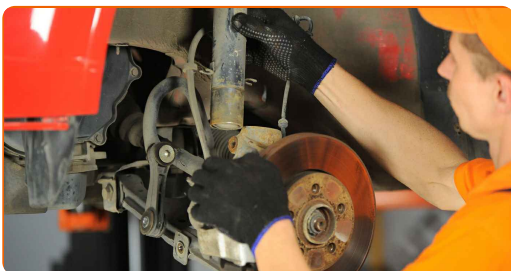
10 Vyčistite upevňovacie prvky spájajúce vzperu tlmiča a hlavu ložiska čapu kola. Použite drôtenú kefu. Použite sprej WD-40.

11 Odskrutkujte spodný upevňovací prvok spájajúci vzperu tlmiča a hlavu ložiska čapu kola. Použite kombinačný kľúč č.18. Použite nástavec č.18. Použite ráčňový kľúč.



12 Odstráňte upevňovaciu skrutku.

13 Odpojte kĺb riadenia od vzpery tlmiča. Použite kladivo.



14 Dajte auto na zem.

15 Otvorte kapotu.

16 Na ochranu laku a farby a plastových prvkov auta použite ochranné kryty na blatníky.

17 Vyčistite upevňovacie prvky vrchného ložiska vzpery tlmiča. Použite sprej WD-40.

- 18** Odskrutkujte upevňovacie prvky na vrchnej strane uloženia vzpery tmiča. Použite nástavec č.21. Použite ráčňový kľúč.



AUTODOC odporúča:

- **Dôležité!** Pri odskrutkovaní upevňovacích skrutiek držte vzperu zavesenia kolies. SEAT Toledo IV Hatchback (KG3)

- 19** Odstráňte vzperu zavesenia kolies.



- 20** Nastavte vzperu tmiča na zariadenie pre stlačenie pružiny.

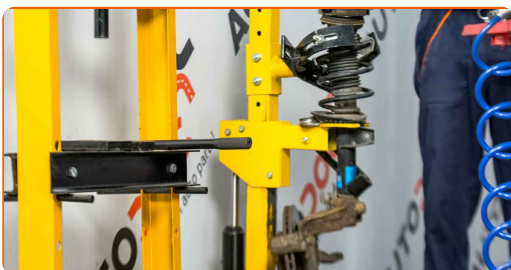


Výmena: horného uloženia tlmiča – SEAT Toledo IV Hatchback (KG3). Tip:

- Majte na pamäti, že pri použití zariadenia na stlačenie pružiny musia byť pružiny bezpečne uložené a stlačené na protiľahlých stranách.
- Zaistite správnu polohu pružiny prstenci.
- Uistite sa, že vinuté pružiny sú pevne spojené s ich uloženíami.

21

Stlačte pružinu.

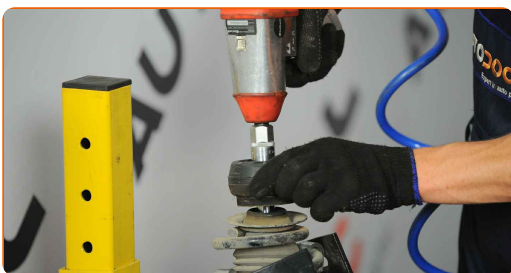


22

Natrite tyč vzpery tlmiča. Použite drôtenú kefu. Použite sprej WD-40.

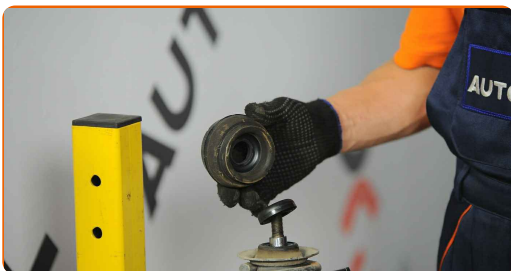
23

Odstráňte skrutku piestnice vzpery. Použite nástavec č.20. Použite ráčňový kľúč.



24

Odstráňte vrchné uloženie vzpery.



Výmena: horného uloženia tmiča – SEAT Toledo IV Hatchback (KG3). Tip od odborníkov z AUTODOC:

- Skontrolujte prachový návlak tmiča a doraz tmiča. Ak je to potrebné, vymeňte ich.

25

Vyčistite montážne miesto ložiska vzpery tmiča. Použite drôtenú kefu. Použite sprej WD-40.

26

Nainštalujte nové uloženie vzpery.



27

Upevnite maticu piestu vzpery tmiča. Použite nástavec č.20. Použite momentový kľúč. Utiahnite ju krútiacim momentom 60 Nm.



Výmena: horného uloženia tmiča – SEAT Toledo IV Hatchback (KG3). Profesionáli odporúčajú:

- Uistite sa a skontrolujte, že pružina je inštalovaná správne. Zabráňte jej vychýleniu.

28 Uvoľnite pružinu.



29 Odstráňte zostavenú vzperu tlmiča.

30 Nainštalujte vzperu tlmiča do oblúka kola.



31 Zaskrutkujte vrchné upevnenie uloženia vzpery tlmiča. Použite nástavec č.21. Neuťahujte ho.

AUTODOC odporúča:

- SEAT Toledo IV Hatchback (KG3) – Pre vyhnutie sa zraneniu držte vzperu zavesenia kolies pri zaskrutkovaní upevňovacích skrutiek.

32 Utiahnite vrchné upevnenie uloženia vzpery tlmiča. Použite nástavec č.21. Použite momentový kľúč. Utiahnite ju krútiacim momentom 60 Nm.



33 Odstráňte ochranný kryt blatníka.

34 Zatvorte kapotu.

35 Zdvihnite prednú časť vozidla a zaistite vozidlo na podperách.

36 Podoprite kĺb riadenia. Použite zdvihák s hydraulickými prevodmi.



37 Upevnite vzpery tlmíča k tiahlu riadenia. Použite kladivo.

38 Nainštalujte upevňovaciu skrutku.

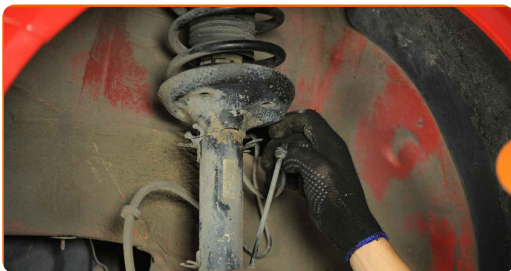
39 Utiahnite spodné upevňovacie prvky spájajúce vzperu tlmíča k hlave ložiska čapu. Použite kombinačný kľúč č.18. Použite nástavec č.18. Použite momentový kľúč. Utiahnite ju krútiacim momentom 60 Nm.+90°



AUTODOC odporúča:

- **Dôležité!** Nezabudnite použiť nové upevňovacie prvky.

40 Zapojte káble na svorke na vzpere tlmiča.



41 Odstráňte podperu zo spodnej strany čapu nápravy.

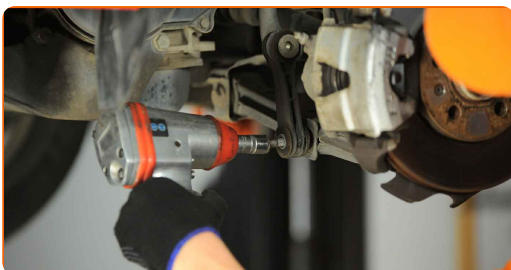


AUTODOC odporúča:

- **Výmena: horného uloženia tlmiča – SEAT Toledo IV Hatchback (KG3).** Zdvihák na auto dajte dolu hladko, bez trhania, aby sa nepoškodili súčiastky a mechanizmy.

42 Nainštalujte upevňovaciu skrutku.

43 Utiahnite upevňovací prvok spájajúci stabilizátor s ovládacím ramenom. Použite nástavec č.16. Použite momentový kľúč. Utiahnite ju krútiacim momentom 15 Nm.+90°



AUTODOC odporúča:

- Dôležité! Nezabudnite použiť nové upevňovacie prvky.

44 Natrite povrch, kde je brzdový kotúč v kontakte s ráfikom kolesa. Použite medené mazivo.

45 Vyčistite povrch brzdového kotúča. Použite čistič brzd.



Výmena: horného uloženia tmiča – SEAT Toledo IV Hatchback (KG3).
AUTODOC odporúča:

- Po aplikácii spreja počkajte niekoľko minút.

46 Nainštalujte koleso.



AUTODOC odporúča:

- Dôležité! Pri zaskrutkovaní upevňovacích skrutiek držte koleso. SEAT Toledo IV Hatchback (KG3)

47

Zaskrutkujte skrutky kolies. Použite rázový nástavec na koleso č. 17.



48

Dajte auto dolu a skrutkujte skrutky v krížovom poradí. Použite momentový kľúč. Uťahnite ju krútiacim momentom 120 Nm.

49

Odstráňte zdviháky a klíny.



VÝBORNE! 

ZOBRAZIŤ VIAC TUTORIÁLOV

AUTODOC – NÁHRADNÉ DIELY NAJVYŠŠEJ KVALITY ZA VÝBORNÚ CENU, A TO VŠETKO ONLINE

AUTODOC MOBILNÁ APLIKÁCIA: ZACHYŤTE SKVELÉ AKCIE PRI POHODLNO M NAKUPOVANÍ



+ AUTODOC

GET IT ON
Google Play

Download on the
App Store

Download

OBROVSKÝ VÝBER NÁHRADNÝCH DIELOV PRE VAŠE AUTO

HORNÉ ULOŽENIE TLMIČA: ŠIROKÝ VÝBER

(i) VYHLÁSENIE O ODMIETNUTÍ ZODPOVEDNOSTI:

Dokument obsahuje iba všeobecné odporúčania, ktoré pre vás môžu byť užitočné pri svojpomocnej oprave vášho auta alebo pri výmene niektorých dielov. AUTODOC nezodpovedá za poškodenie, zranenie alebo za škodu na majetku, spôsobenú opravou alebo výmenou dielov následkom nesprávneho použitia alebo nesprávneho pochopenia uvedených informácií.

AUTODOC neberie zodpovednosť za žiadne možné chyby alebo nejasnosti uvedené v tomto návode. Uvedené informácie majú iba informatívny charakter a nie je možné ich zameniť s radami od odborníkov.

AUTODOC neberie zodpovednosť za nesprávne alebo rizikové používanie vybavenia, náradia alebo náhradných dielov. AUTODOC odporúča byť pri výmene alebo oprave opatrný a prísne dodržiavať všetky bezpečnostné pravidlá. Pamätajte si: používanie dielov nízkej kvality nezaručí vášmu autu dostatočnú mieru bezpečnosti na cestách.

© Copyright 2022 – Všetok obsah na tejto stránke, a najmä texty, fotografie a grafika, je chránený zákonom o autorských právach. Všetky práva, vrátane práva na kopírovanie, zverenie tretím stranám, práva na úpravu a preklad, vlastní spoločnosť AUTODOC GmbH.