



Ako vymeniť palivový
filter na **SKODA FABIA**
limuzina (6Y3) – návod
na výmenu

PODOBNÝ VIDEO TUTORIÁL



Toto video ukazuje proces výmeny podobnej súčiastky na inom vozidle

Dôležité!

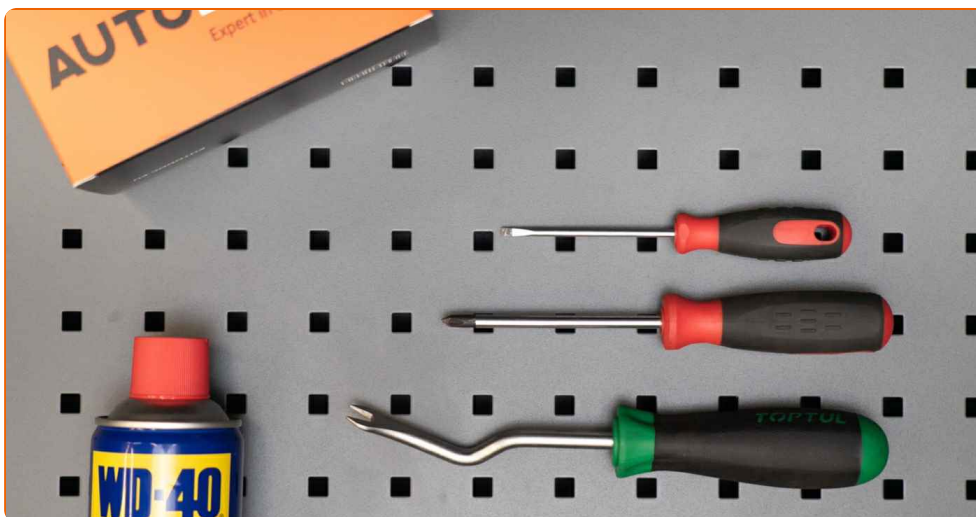
Tento proces výmeny môžete použiť pre model:

SKODA FABIA limuzina (6Y3) 1.4 16V, SKODA FABIA limuzina (6Y3) 1.4, SKODA FABIA limuzina (6Y3) 2.0, SKODA FABIA limuzina (6Y3) 1.2

Postup sa môže mierne meniť podľa dizajnu auta.

Tento tutoriál bol vytvorený na základe procesu výmeny pre podobnú súčiastku na aute: VW Caddy III Kombi (2KB, 2KJ, 2CB, 2CJ) 1.4

VÝMENA: PALIVOVÉHO FILTRA – SKODA FABIA
LIMUZINA (6Y3). NÁSTROJE, KTORÉ MOŽNO BUDETE
POTREBOVAŤ:



- Sprej WD-40
- Křížový skrutkovač
- Plochý skrutkovač
- Nádržka na kvapalinu
- Páčidlo

Kúpiť nástroje

Výmena: palivového filtra – SKODA FABIA limuzina (6Y3). Odporúčajú odborníci z AUTODOC:

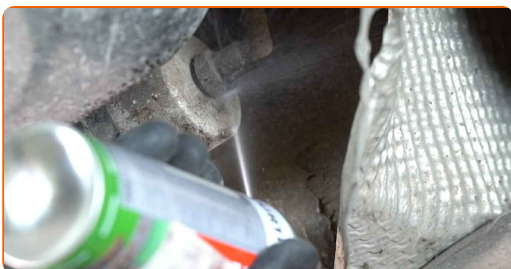
- Zaisťte adekvátnu ventiláciu na pracovisku. Výpary z paliva sú jedovaté.
- Celý postup práce vykonajte pri vypnutom motore.

VÝMENA: PALIVOVÉHO FILTRA – SKODA FABIA LIMUZINA (6Y3). ODPORÚČANÝ POSTUP KROKOV:

1 Otvorte kryt palivovej nádrže. Odskrutkujte plniace hrdlo palivovej nádrže.

2 Zdvihnite auto pomocou zdviháka alebo ho umiestnite nad montážnu jamu.

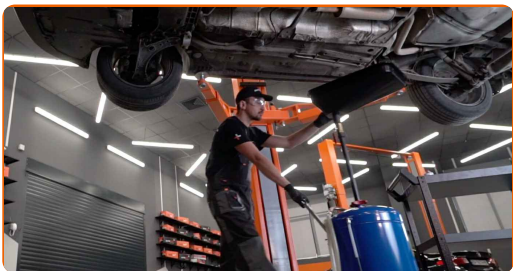
3 Natrite upevňovacie prvky spájajúce rúrky k palivovému filtru. Použite sprej WD-40.



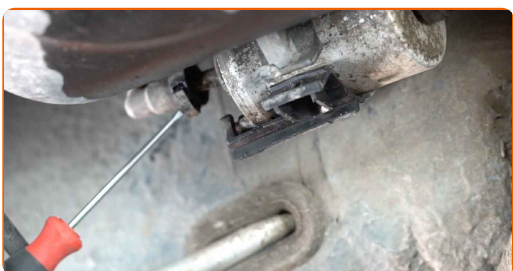
4 Uvoľnite upevnenie palivového filtra. Použite krížový skrutkovač PH.



5 Pripravte si nádobu na kvapaliny.



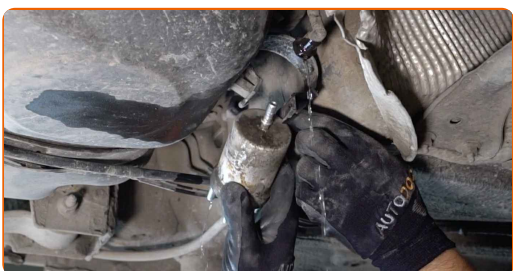
6 Odstráňte zádržné prvky upevňovacích prvkov rúrok palivového filtra. Použite plochý skrutkovač. Odpojte rúrky od palivového filtra.



Výmena: palivového filtra – SKODA FABIA limuzina (6Y3). Tip:

- Pracujte opatrne! Z krytu filtra a z hadičiek môže unikať palivo.

7 Odstráňte palivový filter. Starú kazetu olejového filtra vložte do nádoby.



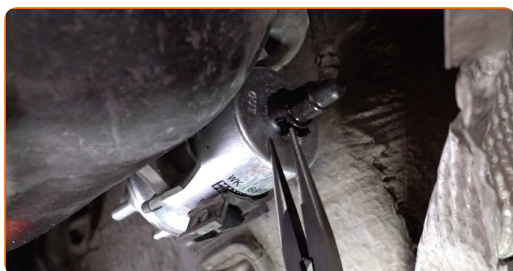
8 Nainštalujte nový palivový filter.



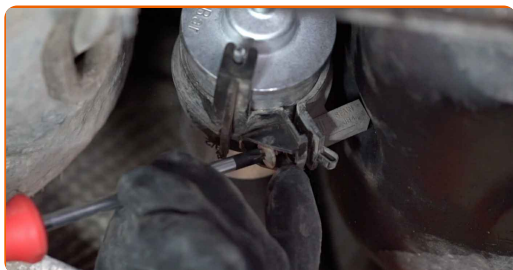
Výmena: palivového filtra – SKODA FABIA limuzina (6Y3). Profesionáli odporúčajú:

- Pamätajte, že je potrebné nezameniť prívod a odvod filtra. Šípky znázorňujú smer toku paliva.
- Počas inštalácie zabráňte vniknutiu prachu a špiny do krytu palivového filtra.
- Vždy používajte iba kvalitné filtre.

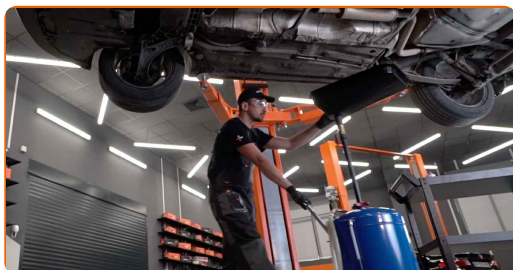
9 Zapojte rúrky do palivového filtra. Nainštalujte zádržné prvky upevňovacích prvkov rúrok palivového filtra.



10 Utiahnite upevňovacie prvky palivového filtra. Použite krížový skrutkovač PH.



11 Nádobu na kvapalinu odstráňte spod palivového filtra.



12 Dajte auto na zem.



13 Utiahnite plniace hrdlo palivovej nádrže. Zatvorte kryt palivovej nádrže.

Výmena: palivového filtra – SKODA FABIA limuzina (6Y3). Tip od odborníkov z AUTODOC:

- Pred začatím niekoľkokrát zapnite a vypnite zapalovanie. Je to potrebné urobiť na aktivovanie palivového čerpadla, aby začalo čerpať palivo cez palivový systém.

14 Motor nechajte niekoľko minút bežať.

Výmena: palivového filtra – SKODA FABIA limuzina (6Y3). AUTODOC odporúča:

- Pre ochranu prostredia pred znečistením zlikvidujte použité filtre na špeciálnych zberných miestach.

VÝBORNE! 

ZOBRAZIŤ VIAC TUTORIÁLOV

AUTODOC – NÁHRADNÉ DIELY NAJVYŠŠEJ KVALITY ZA VÝBORNÚ CENU, A TO VŠETKO ONLINE

**AUTODOC MOBILNÁ APLIKÁCIA: ZACHYŤTE SKVELÉ AKCIE PRI
POHODLNOM NAKUPOVANÍ**



+ AUTODOC

GET IT ON
Google Play

Download on the
App Store

Download

OBROVSKÝ VÝBER NÁHRADNÝCH DIELOV PRE VAŠE AUTO

PALIVOVÝ FILTER: ŠIROKÝ VÝBER

i **VYHLÁSENIE O ODMIETNUTÍ ZODPOVEDNOSTI:**

Dokument obsahuje iba všeobecné odporúčania, ktoré pre vás môžu byť užitočné pri svojpomocnej oprave vášho auta alebo pri výmene niektorých dielov. AUTODOC nezodpovedá za poškodenie, zranenie alebo za škodu na majetku, spôsobenú opravou alebo výmenou dielov následkom nesprávneho použitia alebo nesprávneho pochopenia uvedených informácií.

AUTODOC neberie zodpovednosť za žiadne možné chyby alebo nejasnosti uvedené v tomto návode. Uvedené informácie majú iba informatívny charakter a nie je možné ich zameniť s radami od odborníkov.

AUTODOC neberie zodpovednosť za nesprávne alebo rizikové používanie vybavenia, náradia alebo náhradných dielov. AUTODOC odporúča byť pri výmene alebo oprave opatrný a prísne dodržiavať všetky bezpečnostné pravidlá. Pamätajte si: používanie dielov nízkej kvality nezaručí vášmu autu dostatočnú mieru bezpečnosti na cestách.

© Copyright 2023 – Všetok obsah na tejto stránke, a najmä texty, fotografie a grafika, je chránený zákonom o autorských právach. Všetky práva, vrátane práva na kopírovanie, zverenie tretím stranám, práva na úpravu a preklad, vlastní spoločnosť AUTODOC SE.