



Ako vymeniť filter  
vnútorného priestoru na  
**SKODA Superb II Kombi**  
**(3T5)** – návod na výmenu

## PODOBNÝ VIDEO TUTORIÁL



Toto video ukazuje proces výmeny podobnej súčiastky na inom vozidle

### Dôležité!

Tento proces výmeny môžete použiť pre model:

SKODA SUPERB Kombi (3T5) 1.8 TSI, SKODA SUPERB Kombi (3T5) 1.8 TSI 4x4, SKODA SUPERB Kombi (3T5) 2.0 TFSI, SKODA SUPERB Kombi (3T5) 1.6 TDI, SKODA SUPERB Kombi (3T5) 2.0 TDI 16V 4x4, SKODA SUPERB Kombi (3T5) 1.9 TDI, SKODA SUPERB Kombi (3T5) 1.4 TSI, SKODA SUPERB Kombi (3T5) 3.6 V6 4x4, SKODA SUPERB Kombi (3T5) 2.0 TDI 16V, SKODA SUPERB Kombi (3T5) 2.0 TDI, SKODA SUPERB Kombi (3T5) 2.0 TDI 4x4

Postup sa môže mierne meniť podľa dizajnu auta.

Tento tutoriál bol vytvorený na základe procesu výmeny pre podobnú súčiastku na aute: SKODA Octavia II Combi (1Z5) 1.8 TSI

## Výmena: peľového filtra – SKODA Superb II Kombi (3T5). Odporúčajú odborníci z AUTODOC:

- Kabínový filter vymieňajte aspoň raz za šesť mesiacov, na začiatku jari a na jeseň.
- Dodržiavajte podmienky, odporúčania a požiadavky pre konkrétne diely poskytnuté výrobcom.
- Ak sa prívod vzduchu do kabíny rapídne znížil, vymeňte filter ešte pred plánovanou údržbou.
- Celý postup práce vykonajte pri vypnutom motore.

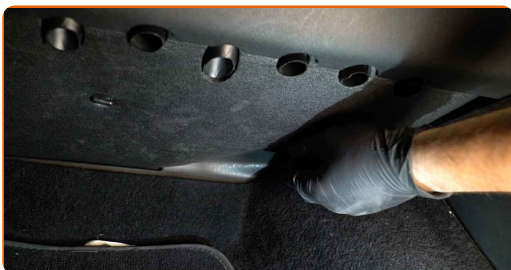
## VÝMENU USKUTOČNITE V NASLEDUJÚCOM PORADÍ:

**1**

Sedadlo spolujazdca posuňte čo najviac dozadu.

**2**

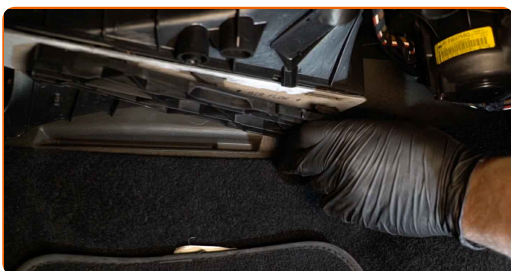
Odstráňte spony spodného krytu palubnej dosky.



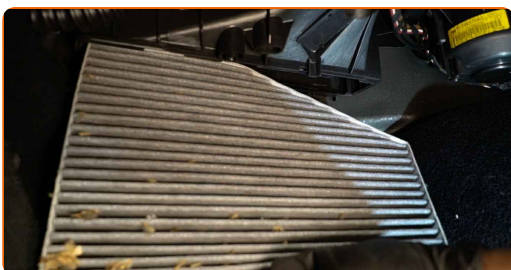
3 Odstráňte spodný kryt odkladacej priehradky.



4 O trochu zdvihnite kryt kabínového filtra.



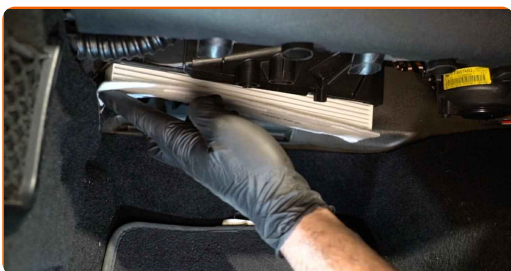
5 Odstráňte kabínový filter.



Výmena: peľového filtra – SKODA Superb II Kombi (3T5). Profesionáli odporúčajú:

- Nepokúšajte sa čistiť alebo opätovne používať starý filter – zníži to kvalitu čistenia vzduchu vo vnútri auta.

6 Nainštalujte kabínový filter do svojho montážneho miesta.



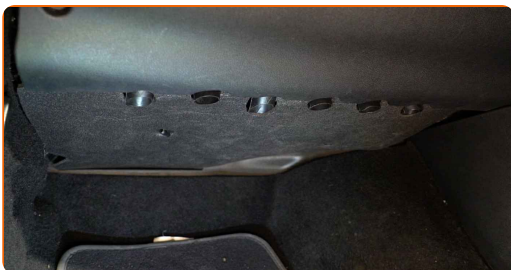
### AUTODOC odporúča:

- Výmena: peľového filtra – SKODA Superb II Kombi (3T5). Zabezpečte, aby bola poloha filtračného prvku správna. Zabráňte vychýleniu z inštalačnej polohy.
- Dbajte na šípku na filtri ukazujúcu smer prúdenia vzduchu.
- Pozor! Používajte kvalitné filtre – SKODA Superb II Kombi (3T5).

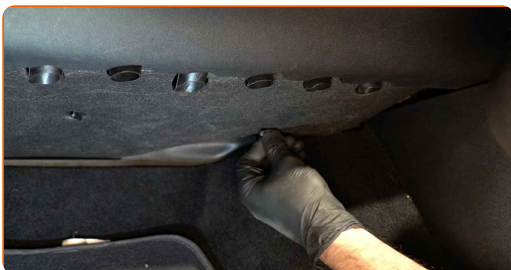
- 7** Nainštalujte kryt uloženia kabínového filtra. Uistite sa, že budete počuť kliknutie indikujúce, že súčiastka sa upevnila na svojom mieste.



- 8** Nainštalujte spodný kryt odkladacej priehradky.



- 9** Nainštalujte spony spodného krytu palubnej dosky.



10 Sedadlo spolujazdca vráťte do jeho pôvodnej polohy.



11 Zapnite zapaľovanie.

12 Zapnite systém klimatizácie. Je potrebné sa uistiť, že komponenty pracujú správne.

13 Vypnite zapaľovanie.

**VÝBORNE!** 

**ZOBRAZIŤ VIAC TUTORIÁLOV**

# AUTODOC – NÁHRADNÉ DIELY NAJVYŠŠEJ KVALITY ZA VÝBORNÚ CENU, A TO VŠETKO ONLINE

AUTODOC MOBILNÁ APLIKÁCIA: ZACHYŤTE SKVELÉ AKCIE PRI  
POHODLNOM NAKUPOVANÍ



**+ AUTODOC**

GET IT ON  
**Google Play**

Download on the  
**App Store**

**Download**

**OBROVSKÝ VÝBER NÁHRADNÝCH DIELOV PRE VAŠE AUTO**

**FILTER VNÚTORNÉHO PRIESTORU: ŠIROKÝ VÝBER**

## **i** VYHLÁSENIE O ODMIETNUTÍ ZODPOVEDNOSTI:

Dokument obsahuje iba všeobecné odporúčania, ktoré pre vás môžu byť užitočné pri svojpomocnej oprave vášho auta alebo pri výmene niektorých dielov. AUTODOC nezodpovedá za poškodenie, zranenie alebo za škodu na majetku, spôsobenú opravou alebo výmenou dielov následkom nesprávneho použitia alebo nesprávneho pochopenia uvedených informácií.

AUTODOC neberie zodpovednosť za žiadne možné chyby alebo nejasnosti uvedené v tomto návode. Uvedené informácie majú iba informatívny charakter a nie je možné ich zameniť s radami od odborníkov.

AUTODOC neberie zodpovednosť za nesprávne alebo rizikové používanie vybavenia, náradia alebo náhradných dielov. AUTODOC odporúča byť pri výmene alebo oprave opatrný a prísne dodržiavať všetky bezpečnostné pravidlá. Pamätajte si: používanie dielov nízkej kvality nezaručí vášmu autu dostatočnú mieru bezpečnosti na cestách.

© Copyright 2023 – Všetok obsah na tejto stránke, a najmä texty, fotografie a grafika, je chránený zákonom o autorských právach. Všetky práva, vrátane práva na kopírovanie, zverenie tretím stranám, práva na úpravu a preklad, vlastní spoločnosť AUTODOC SE.