



Ako vymeniť zadné  
tlmiče pruženia na  
**SKODA SUPERB Kombi**  
**(3T5)** – návod na výmenu

## PODOBNÝ VIDEO TUTORIÁL



Toto video ukazuje proces výmeny podobnej súčiastky na inom vozidle

### Dôležité!

Tento proces výmeny môžete použiť pre model:

SKODA SUPERB Kombi (3T5) 1.8 TSI, SKODA SUPERB Kombi (3T5) 1.8 TSI 4x4, SKODA SUPERB Kombi (3T5) 2.0 TSI, SKODA SUPERB Kombi (3T5) 1.6 TDI, SKODA SUPERB Kombi (3T5) 2.0 TDI 16V 4x4, SKODA SUPERB Kombi (3T5) 1.9 TDI, SKODA SUPERB Kombi (3T5) 1.4 TSI, SKODA SUPERB Kombi (3T5) 3.6 V6 4x4, SKODA SUPERB Kombi (3T5) 2.0 TDI 16V, SKODA SUPERB Kombi (3T5) 2.0 TDI, SKODA SUPERB Kombi (3T5) 2.0 TDI 4x4

Postup sa môže mierne meniť podľa dizajnu auta.

Tento tutoriál bol vytvorený na základe procesu výmeny pre podobnú súčiastku na aute: SKODA Octavia II Combi (1Z5) 1.8 TSI

VÝMENA: TLMIČOV PRUŽENIA – SKODA SUPERB KOMBI (3T5). NÁSTROJE, KTORÉ MOŽNO BUDETE POTREBOVAŤ:



- Drôtená kefa
- Sprej WD-40
- Čistič brzd
- Medené mazivo
- Kombinačný kľúč č.18
- Nástavec č. 16
- Nástavec č. 17
- Nástavec č. 18
- Nástavec č. 21
- Hviezdicový nástavec Torx T25
- Úderová rázová hlavica na matice kolies č.17
- Ráčňový kľúč
- Momentový kľúč
- Vratidlo
- Rozperný nástavec na demontáž tlmičov č. DD6
- Rozperný nástavec na demontáž tlmičov č. DD8
- Zverák
- Páčidlo
- Hydraulický prevodový zdvihák
- Klin pod koleso auta

**Kúpiť nástroje**

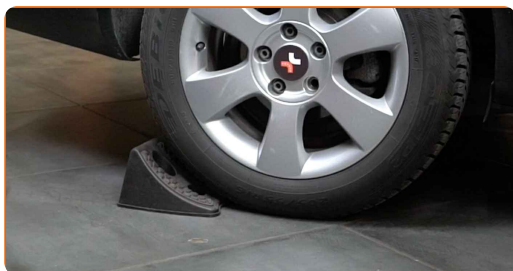
Výmena: tlmičov pruženia – SKODA SUPERB Kombi (3T5). Tip:

- Oba tlmiče zadného odpruženia je potrebné vymeniť súčasne.
- Proces výmeny je totožný pre ľavý a pravý tlmič zadného odpruženia.
- Celý postup práce vykonajte pri vypnutom motore.

**VÝMENA: TLMIČOV PRUŽENIA – SKODA SUPERB KOMBI (3T5).  
POSTUPUJTE PODĽA NASLEDOVNÉHO PROCESU:**

1

Kolesá auta zaistíte pomocou klinov.



2

Uvoľnite upevňovacie skrutky kolesa. Použite rázový nástavec na koleso č. 17.

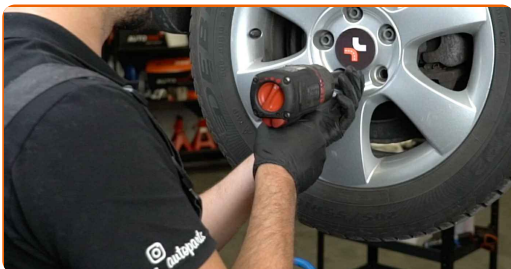


3

Zodvihnite zadnú časť vozidla a zaistite vozidlo na podperách.

4

Odskrutkujte skrutky kolies.

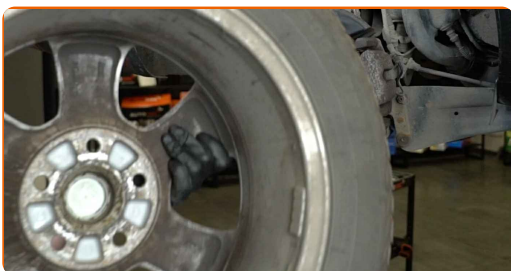


Výmena: tlmičov pruženia – SKODA SUPERB Kombi (3T5). Tip od AUTODOC:

- Aby ste sa vyhli zraneniu, pri odskrutkovaní skrutiek držte koleso.

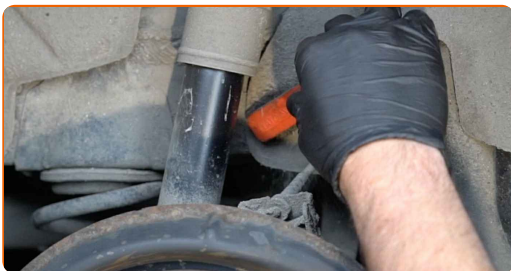
5

Odstráňte koleso.

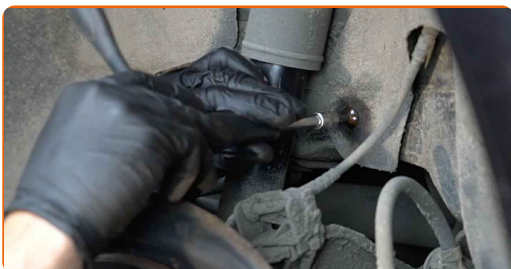


6

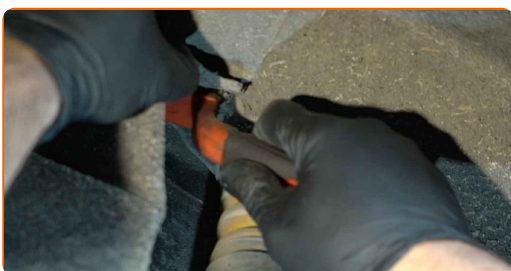
Vyčistite upevňovacie prvky ochranného krytu podbehu kolesa. Použite drôtenú kefu. Použite sprej WD-40.



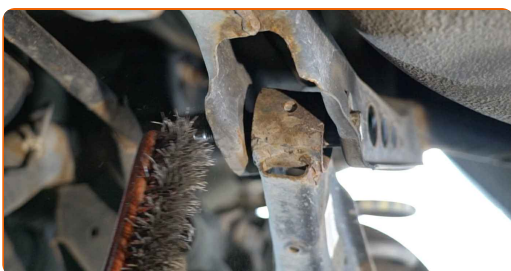
- 7** Odskrutkujte a odstráňte upevňovacie prvky krytu oblúku kola. Použite hviezdicový Torx T25. Použite ráčňový kľúč.



- 8** Vyčistite upevňovacie prvky tlmiča. Použite drôtenú kefu. Použite sprej WD-40.



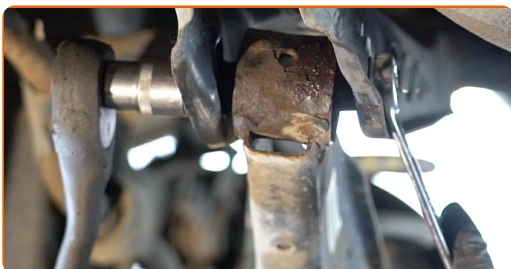
- 9** Vyčistite všetky spojenia ramena. Použite drôtenú kefu. Použite sprej WD-40.



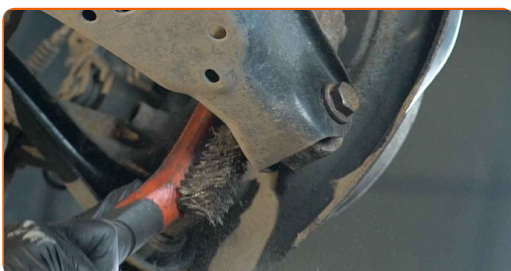
- 10** Označte si skrutku pre nastavenie odklonu kola.



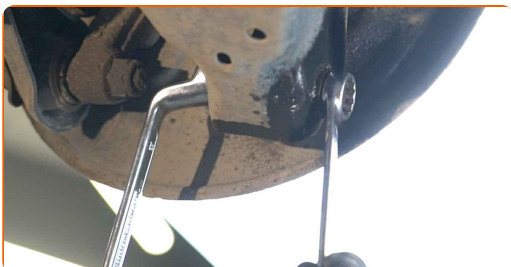
- 11** Odskrutkujte upevnenie ramena od nosníka. Použite kombinačný kľúč č.18. Použite nástavec č.18. Použite ráčňový kľúč.



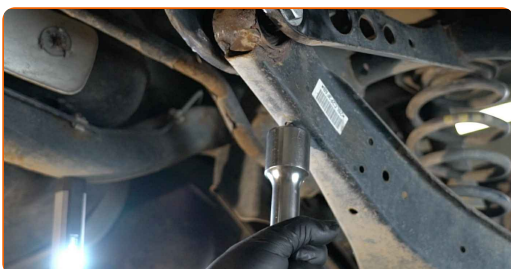
- 12** Vyčistite všetky spojenia ramena. Použite drôtenú kefu. Použite sprej WD-40.



- 13** Odskrutkujte upevňovací prvok spájajúci rameno zavesenia kolies k zadnej hlave ložiska čapu. Použite kombinačný kľúč č.18 (2 kusy).

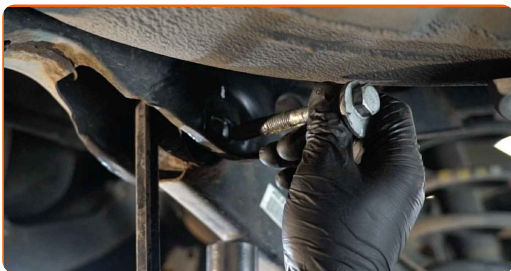


- 14** Podprite rameno. Použite zdvihák s hydraulickými prevodmi.



15

Odstráňte upevňovaciu skrutku. Použite kombinačný kľúč č.18. Použite páčidlo.



16

Odstráňte podperu spod ramena.

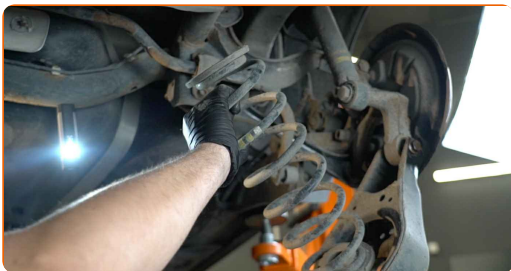


Výmena: tlmičov pruženia – SKODA SUPERB Kombi (3T5). AUTODOC odporúča:

- Zdvihák s hydraulickými prevodmi pomaly, hladko a bez trhania dajte dolu, aby sa nepoškodili zostavy a mechanizmy.

17

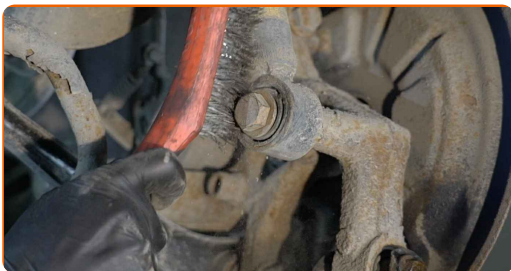
Vytiahnite ovládacie rameno odpruženia. Vyberte pružinu.





18

Vyčistite upevňovacie prvky tlmiča. Použite drôtenú kefu. Použite sprej WD-40.



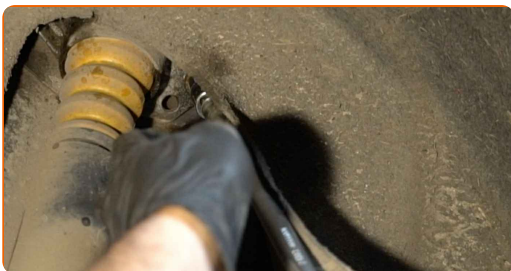
19

Odskrutkujte spodné upevnenie tlmiča. Použite nástavec č.21. Použite vratidlo.



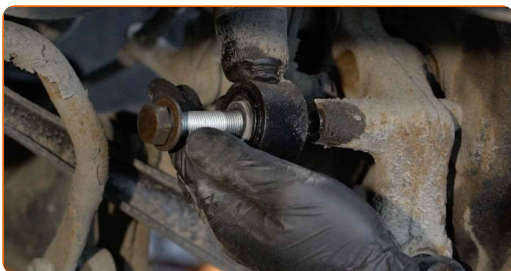
20

Odskrutkujte vrchné upevnenie tlmiča. Použite nástavec č.16. Použite ráčňový kľúč.



21

Odstráňte upevňovacie skrutky.



### AUTODOC odporúča:

- SKODA SUPERB Kombi (3T5) – Pre vyhnutie sa zraneniu držte tlmič pri odskrutkovaní upevňovacích skrutiek.

**22** Odstráňte tlmič.



**23** Zovrite tlmič vo zveráku.



**24** Vyberte ochranný uzáver ložiska tlmiča. Použite páčidlo.



**25** Vyčistite upevňovací prvok tyčky tlmiča. Použite drôtenú kefu. Použite sprej WD-40.



**26** Odstráňte upevnenie tyče piestu tlmiča. Použite rozperný nástavec na demontáž tlmičov DDN<sup>®</sup>6. Použite nástavec č.17. Použite ráčňový kľúč.

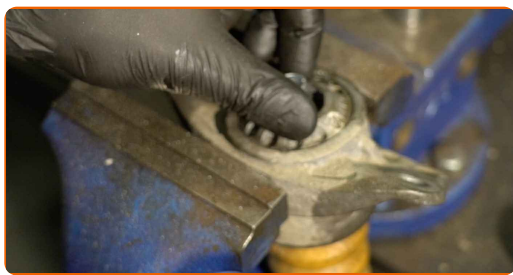


**27** Odstráňte uloženie tlmiča, návlek a tlmiaci doraz.

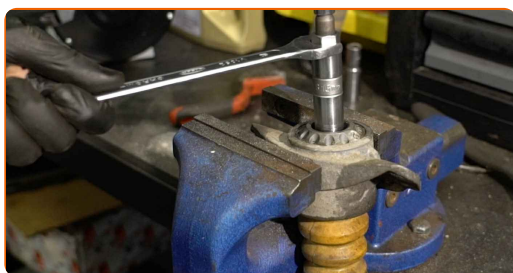
**AUTODOC odporúča:**

- Výmena: tlmičov pruženia – SKODA SUPERB Kombi (3T5). Pozorne skontrolujte uloženie tlmiča, manžetu a doraz tlmiča. Podľa potreby ich vymeňte.
- Pred inštaláciou ručne stlačte nový tlmič aspoň 3-5 krát.

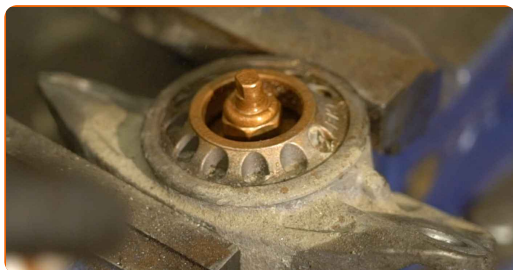
**28** Nainštalujte uloženie, návlek a tlmiaci doraz na nový tlmič.



**29** Utiahnite maticu tyče tlmiča. Použite rozperný nástavec na demontáž tlmičov DDN<sup>®</sup>8. Použite nástavec č.16. Použite momentový kľúč. Utiahnite ju krútiacim momentom 25 Nm.



**30** Natrite upevňovací prvok tyče tlmiča. Použite medené mazivo.



**31** Nainštalujte ochranný uzáver ložiska tlmiča.



**32** Uvoľnite zverák a vytiahnite tlmič.

**33** Vyčistite montážne miesta tlmiča. Použite drôtenú kefu. Použite sprej WD-40.



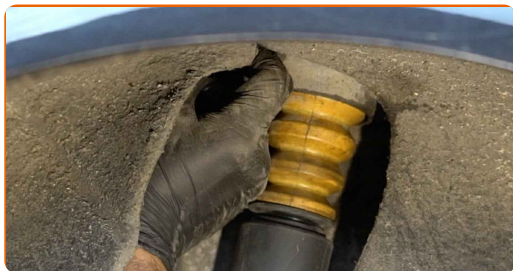
**34** Umiestnite tlmič do oblúka kolesa a zaistite ho.



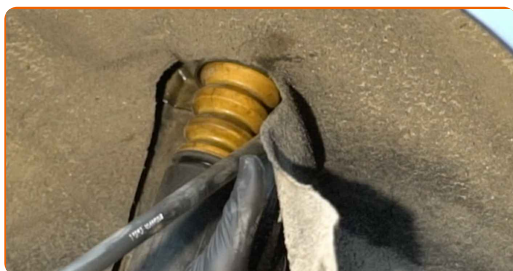
### AUTODOC odporúča:

- Dôležité! Pri zaskrutkovaní upevňovacích skrutiek držte tlmič. SKODA SUPERB Kombi (3T5)

**35** Nainštalujte upevňovaciu skrutku.



**36** Zaskrutkujte vrchný upevňovací prvok tlmiča. Použite nástavec č.16. Použite ráčňový kľúč.



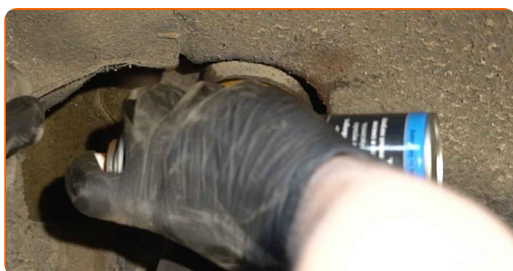
**37** Utiahnite vrchné upevnenie tlmiča. Použite nástavec č.16. Použite momentový kľúč. Utiahnite ju krútiacim momentom 50 Nm.+45°



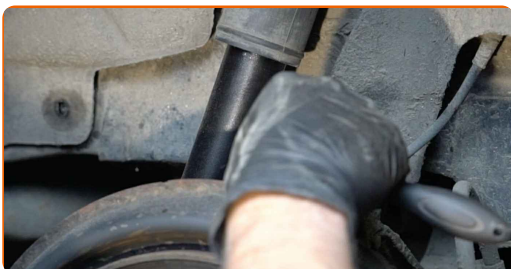
**AUTODOC odporúča:**

- **Dôležité!** Nezapudnite použiť nové upevňovacie prvky.

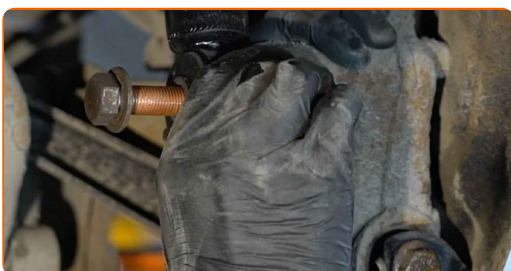
**38** Natrite upevňovacie prvky tlmiča. Použite medené mazivo.



- 39** Nainštalujte a utiahnite upevňovacie prvky krytu oblúku kolesa. Použite hviezdicový Torx T25. Použite ráčňový kľúč.



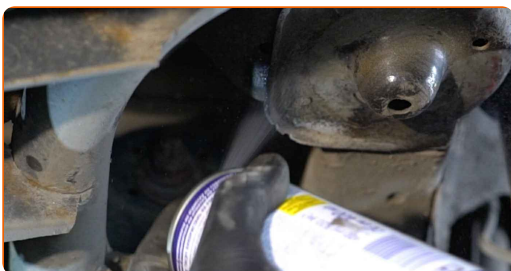
- 40** Nainštalujte upevňovaciu skrutku.



- 41** Zaskrutkujte spodné upevnenie tlmiča. Použite nástavec č.21. Použite ráčňový kľúč.

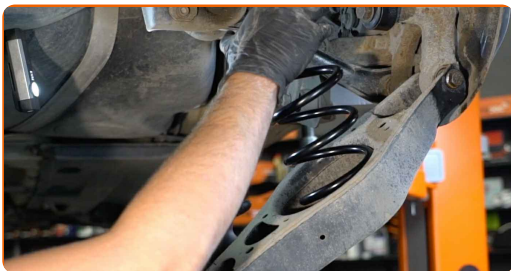


- 42** Vyčistite montážne miesta vinutej pružiny. Použite drôtenú kefu. Použite sprej WD-40.



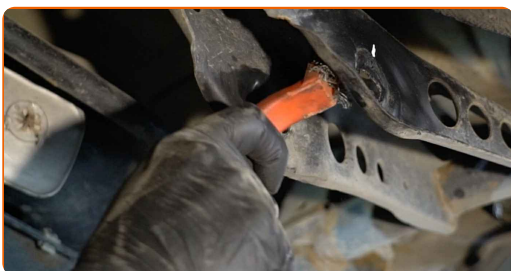
43

Vinutú pružinu nainštalujte spolu s gumovými ložiskami do montážnych miest.



44

Vyčistite montážne otvory a závit ramena odpruženia. Použite drôtenú kefu. Použite sprej WD-40.



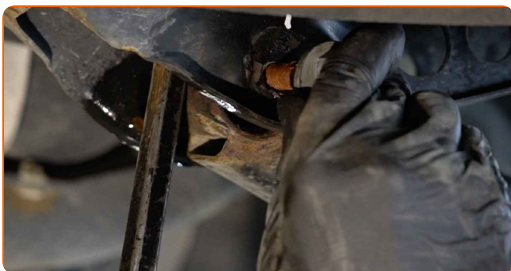
45

Podprite rameno. Použite zdvihák s hydraulickými prevodmi. Použite páčidlo.



46

Nainštalujte upevňovaciu skrutku.



47

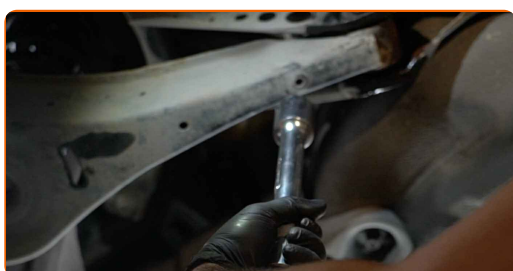
Nastavte polohu vyrovnávacej skrutky podľa značky.



- 48** Zaskrutkujte upevňovacie prvky spájajúce ovládacie rameno k nápravnici. Použite nástavec č.18. Použite ráčňový kľúč.



- 49** Odstráňte podperu spod ramena.



### AUTODOC odporúča:

- Výmena: tlmičov pruženia – SKODA SUPERB Kombi (3T5). Zdvihák na auto dajte dolu hladko, bez trhania, aby sa nepoškodili súčiastky a mechanizmy.

- 50** Zaskrutkujte upevňovacie prvky spájajúce ovládacie rameno k nápravnici. Použite kombinačný kľúč č.18 (2 kusy).

- 51** Podprite rameno. Použite zdvihák s hydraulickými prevodmi.





52

Utiahnite spodné upevnenie tmiča. Použite nástavec č.21. Použite momentový kľúč. Utiahnite ju krútiacim momentom 130 Nm.+90°



### AUTODOC odporúča:

- Dôležité! Nezabudnite použiť nové upeňovacie prvky.

53

Zaskrutkujte upevnenie, ktoré spája ovládacie rameno k zadnej hlave ložiska čapu. Použite kombinačný kľúč č.18 (2 kusy).



54

Utiahnite upeňovací prvok spájajúci rameno zavesenia kolies k zadnej hlave ložiska čapu. Použite kombinačný kľúč č.18. Použite nástavec č.18. Použite momentový kľúč. Utiahnite ju krútiacim momentom 90 Nm.+90°

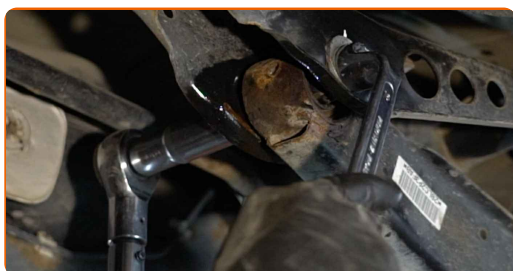


**AUTODOC odporúča:**

- Dôležité! Nezabudnite použiť nové upevňovacie prvky.

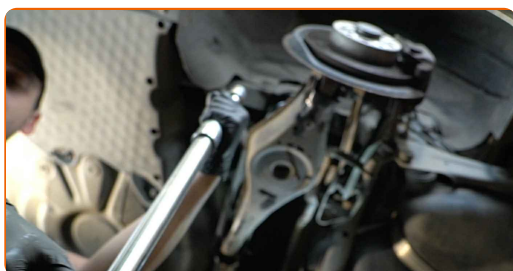
**55**

Utiahnite upevnenie ramena k nosníku. Použite kombinačný kľúč č.18. Použite nástavec č.18. Použite momentový kľúč. Utiahnite ju krútiacim momentom 95 Nm.



**56**

Odstráňte podperu spod ramena.

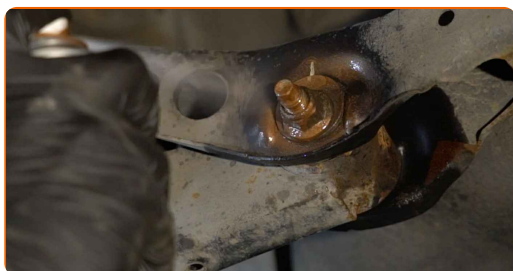


**AUTODOC odporúča:**

- SKODA SUPERB Kombi (3T5) – Zdvihák na auto nedávajte dolu príliš prudko, aby sa nepoškodili súčiastky a mechanizmy auta.

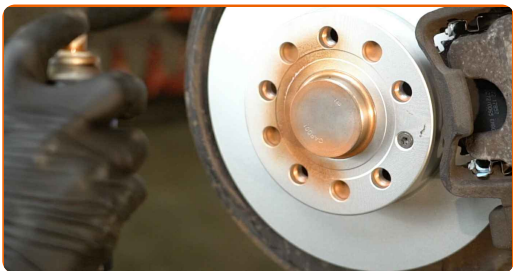
**57**

Natrite upevňovacie prvky tmiča. Natrite a ošetríte všetky spojenia ramena. Použite medené mazivo.



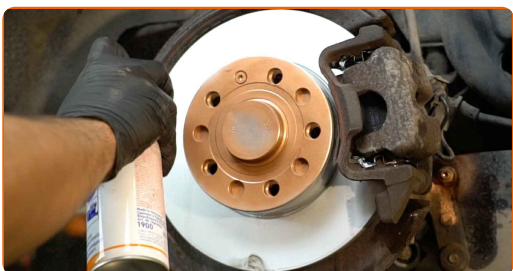
58

Natrite povrch, kde je brzdový kotúč v kontakte s ráfikom kola. Použite medené mazivo.



59

Vyčistite povrch brzdového kotúča. Použite čistič brzd.



Výmena: tlmičov pruženia – SKODA SUPERB Kombi (3T5). Tip od odborníkov z AUTODOC:

- Po aplikácii spreja počkajte niekoľko minút.

60

Nainštalujte koleso.



61

Zaskrutkujte skrutky kolies. Použite rázový nástavec na koleso č. 17.



62

Dajte auto dolu a skrutkujte skrutky v krížovom poradí. Použite rázový nástavec na koleso č. 17. Použite momentový kľúč. Utiahnite ju krútiacim momentom 120 Nm.



63

Odstráňte zdviháky a klíny.



**VÝBORNE!** 

ZOBRAZIŤ VIAC TUTORIÁLOV

# AUTODOC – NÁHRADNÉ DIELY NAJVYŠŠEJ KVALITY ZA VÝBORNÚ CENU, A TO VŠETKO ONLINE

**AUTODOC MOBILNÁ APLIKÁCIA: ZACHYŤTE SKVELÉ AKCIE PRI  
POHODLNOM NAKUPOVANÍ**



**+ AUTODOC**

GET IT ON  
**Google Play**

Download on the  
**App Store**

**Download**

**OBROVSKÝ VÝBER NÁHRADNÝCH DIELOV PRE VAŠE AUTO**

**TLMIČE PRUŽENIA: ŠIROKÝ VÝBER**

## **i** **VYHLÁSENIE O ODMIETNUTÍ ZODPOVEDNOSTI:**

Dokument obsahuje iba všeobecné odporúčania, ktoré pre vás môžu byť užitočné pri svojpomocnej oprave vášho auta alebo pri výmene niektorých dielov. AUTODOC nezodpovedá za poškodenie, zranenie alebo za škodu na majetku, spôsobenú opravou alebo výmenou dielov následkom nesprávneho použitia alebo nesprávneho pochopenia uvedených informácií.

AUTODOC neberie zodpovednosť za žiadne možné chyby alebo nejasnosti uvedené v tomto návode. Uvedené informácie majú iba informatívny charakter a nie je možné ich zameniť s radami od odborníkov.

AUTODOC neberie zodpovednosť za nesprávne alebo rizikové používanie vybavenia, náradia alebo náhradných dielov. AUTODOC odporúča byť pri výmene alebo oprave opatrný a prísne dodržiavať všetky bezpečnostné pravidlá. Pamätajte si: používanie dielov nízkej kvality nezaručí vášmu autu dostatočnú mieru bezpečnosti na cestách.

© Copyright 2023 – Všetok obsah na tejto stránke, a najmä texty, fotografie a grafika, je chránený zákonom o autorských právach. Všetky práva, vrátane práva na kopírovanie, zverenie tretím stranám, práva na úpravu a preklad, vlastní spoločnosť AUTODOC SE.