



Ako vymeniť predné
brzdové platničky na
SKODA YETI (5L) – návod
na výmenu

PODOBNÝ VIDEO TUTORIÁL



Toto video ukazuje proces výmeny podobnej súčiastky na inom vozidle

Dôležité!

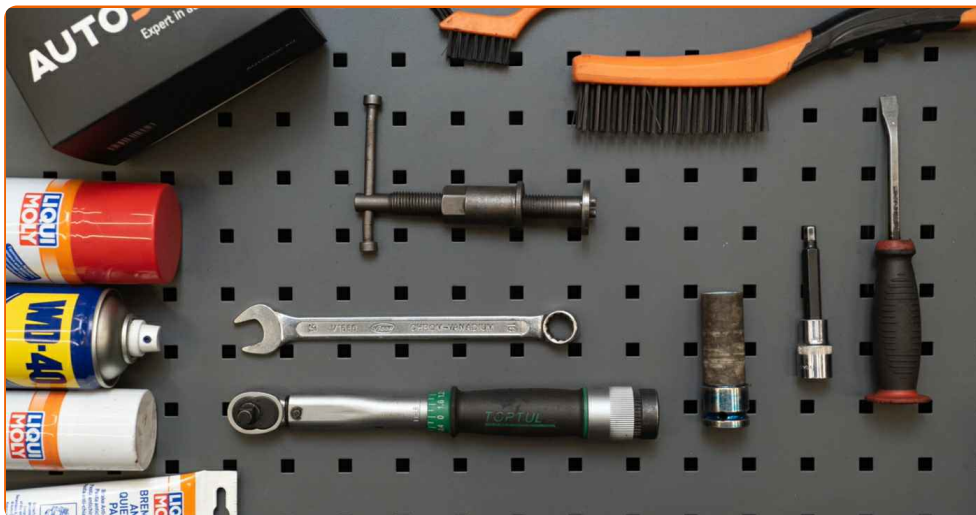
Tento proces výmeny môžete použiť pre model:

SKODA YETI (5L) 1.6 TDI, SKODA YETI (5L) 1.8 TSI 4x4, SKODA YETI (5L) 2.0 TDI, SKODA YETI (5L) 2.0 TDI 4x4, SKODA YETI (5L) 1.6, SKODA YETI (5L) 1.2 TSI, SKODA YETI (5L) 1.4 TSI, SKODA YETI (5L) 1.4 TSI 4x4

Postup sa môže mierne meniť podľa dizajnu auta.

Tento tutoriál bol vytvorený na základe procesu výmeny pre podobnú súčiastku na aute: SKODA Octavia II Combi (1Z5) 1.8 TSI

VÝMENA: BRZDOVÝCH PLATNIČIEK – SKODA YETI (5L).
NÁSTROJE, KTORÉ BUDETE POTREBOVAŤ:



- Drôtená kefa
- Nylonová čistiaca kefa
- Univerzálny čistiaci sprej
- Čistič brzd
- Pasta proti písaniu brzd
- Medené mazivo
- HEX nástavec č. H7
- Úderová rázová hlavica na matice kolies č.17
- Ráčňový kľúč
- Momentový kľúč
- Prípravok na zatlačenie brzdových piestov
- Páčidlo
- Klin pod koleso auta

Kúpiť nástroje

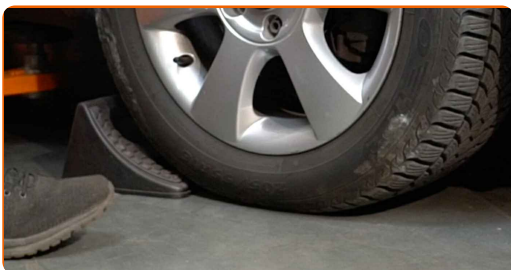
Výmena: brzdových platničiek – SKODA YETI (5L). AUTODOC odporúča:

- Výmenu brzdových platničiek vykonávajte v sete; vždy vymeňte všetky platničky na jednej náprave. Umožní to efektívnejšie brzdenie.
- Proces výmeny je rovnaký pre všetky brzdové platničky na rovnakej náprave.
- Celý postup práce vykonajte pri vypnutom motore.

VÝMENA: BRZDOVÝCH PLATNIČIEK – SKODA YETI (5L). ODPORÚČANÝ POSTUP KROKOV:

1 Otvorte kapotu. Odskrutkujte uzáver nádržky brzdovej kvapaliny.

2 Kolesá auta zaistíte pomocou klinov.



3 Uvoľnite upevňovacie skrutky kolesa. Použite rázový nástavec na koleso č. 17.



4 Zdvihnite prednú časť vozidla a zaistite vozidlo na podperách.

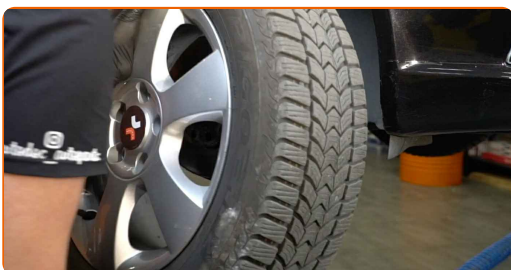
5 Odskrutkujte skrutky kolies.



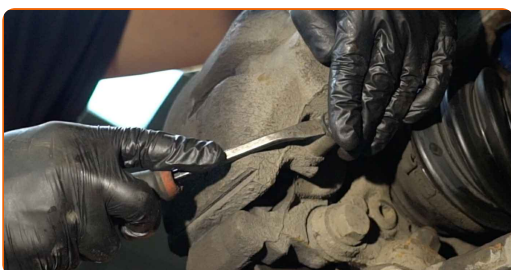
AUTODOC odporúča:

- Dôležité! Pri odskrutkovaní upevňovacích skrutiek držte koleso. SKODA YETI (5L)

6 Odstráňte koleso.

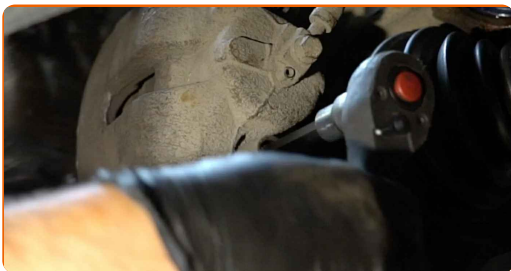


7 Odstráňte krytky prachového puzdra vodiacich závlačiek brzdového strmeňa. Použite páčidlo.



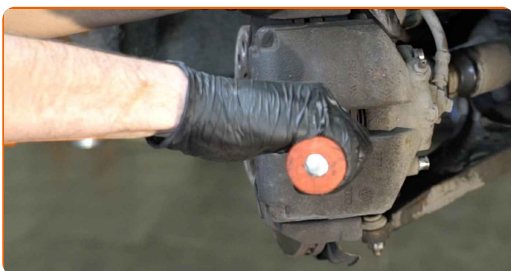
8

Odskrutkujte upevnenie brzdového strmeňa. Použite imbusový kľúč č. H7. Použite ráčňový kľúč.



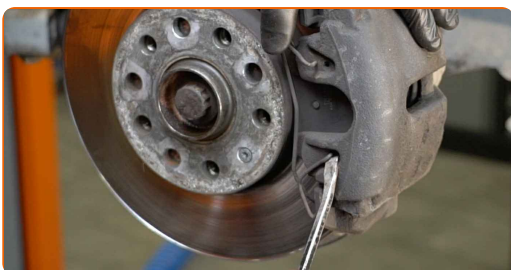
9

Rozšírte brzdové platničky. Použite páčidlo.



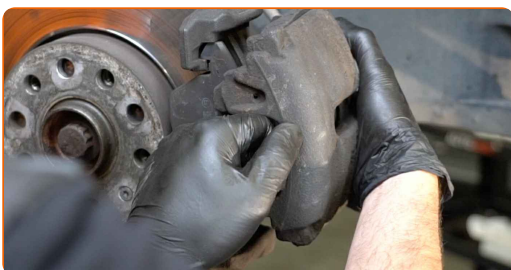
10

Odpojte zádržnú pružinu brzdového strmeňa. Použite páčidlo.



11

Odstráňte brzdový strmeň.



Výmena: brzdových platničiek – SKODA YETI (5L). Profesionáli odporúčajú:

- Priviažte strmeň k zaveseniu kolies alebo ku karosérii drôtikom bez odpojenia od brzdovej hadičky, aby sa predišlo strate tlaku v brzdovom systéme.
- Uistite sa, že brzdový strmeň nevisí na brzdovej hadičke.
- Po odstránení brzdového strmeňa nestláčajte brzdový pedál. Vypadol by totiž piest z brzdového valca, vyliala by sa brzdová kvapalina a systém by stratil tlak.
- Skontrolujte držiak brzdového strmeňa, vodiace závlačky brzdového strmeňa a puzdrá. Vyčistite ich. Ak je to potrebné, vymeňte ich.

12

Odstráňte brzdové platničky.

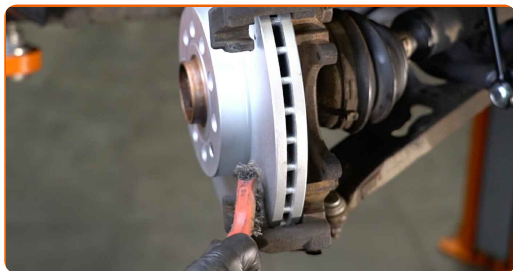


Výmena: brzdových platničiek – SKODA YETI (5L). Odporúčajú odborníci z AUTODOC:

- Odmerajte hrúbku brzdového kotúča. Pri dosiahnutí hodnôt opotrebenia je potrebné kotúče vymeniť.

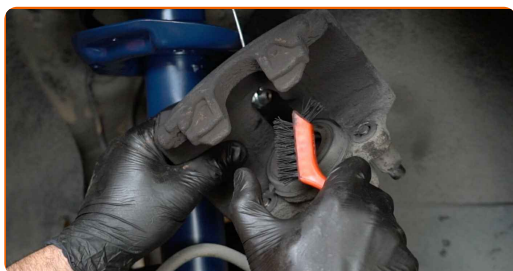
13

Očistite brzdový strmeň od prachu a špiny. Použite drôtenú kefu. Použite viacúčelový čistiaci sprej.



14

Natrite piest brzdového strmeňa. Použite nylonovú čistiacu kefu. Použite čistič brzd.



AUTODOC odporúča:

- Výmena: brzdových platničiek – SKODA YETI (5L). Po aplikovaní spreja niekoľko minút počkajte.

15

Zatlačte piest brzdového strmeňa. Použite prípravok na zatlačenie brzdových piestov.



- 16** Natrite brzdové platničky v mieste, kde sa ich povrch dostáva do kontaktu s držiakom brzdového strmeňa. Použite pastu proti pískaniu brzd.



Výmena: brzdových platničiek – SKODA YETI (5L). Tip:

- Pred inštaláciou platničiek sa uistite, že povrch kotúča je čistý.

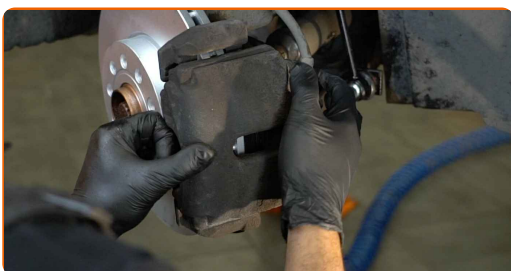
- 17** Nainštalujte nové brzdové platničky.



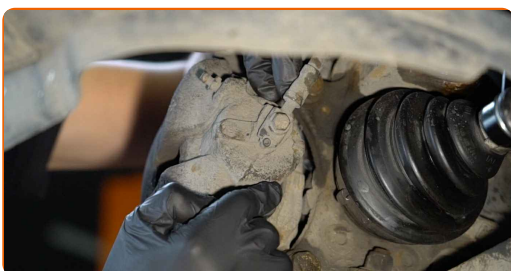
AUTODOC odporúča:

- Uistite sa, že sú platničky inštalované obložením smerom ku kotúčom.

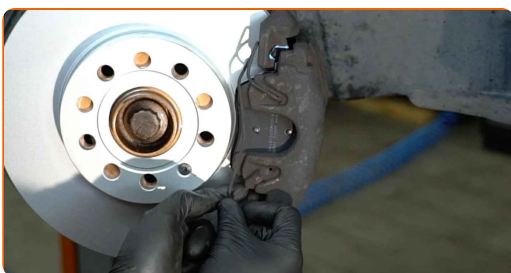
- 18** Nainštalujte brzdový strmeň a upevnite ho. Použite imbusový kľúč č. H7. Použite momentový kľúč. Uťahnite ju krútiacim momentom 30 Nm.



- 19** Nainštalujte krytky prachového puzdra vodiacich závlačiek brzdového strmeňa.



- 20** Nainštalujte zádržnú pružinu brzdového strmeňa.



- 21** Natrite povrch, kde je brzdový kotúč v kontakte s ráfikom kolesa. Použite medené mazivo.



- 22** Vyčistite povrch brzdového kotúča. Použite čistič brzd.



Výmena: brzdových platničiek – SKODA YETI (5L). Tip od odborníkov z AUTODOC:

- Po aplikácii spreja počkajte niekoľko minút.

23

Nainštalujte koleso.

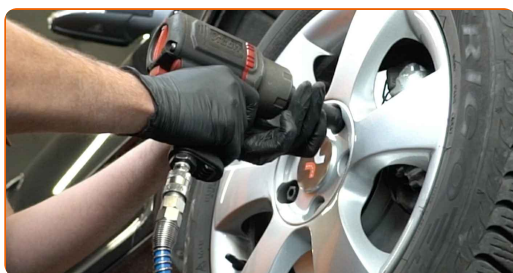


AUTODOC odporúča:

- Upozornenie! Pre vyhnutie sa zraneniu držte koleso pri zaskrutkovaní upevňovacích skrutiek na auto. SKODA YETI (5L)

24

Zaskrutkujte skrutky kolies. Použite rázový nástavec na koleso č. 17.



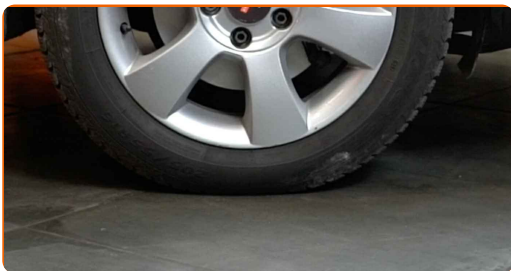
25

Dajte auto dolu a skrutkujte skrutky v krížovom poradí. Použite rázový nástavec na koleso č. 17. Použite momentový kľúč. Utiahnite ju krútiacim momentom 120 Nm.



26

Odstráňte zdviháky a klíny.

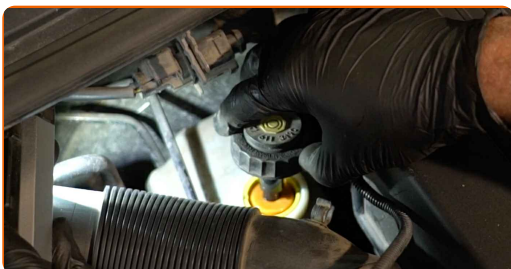


AUTODOC odporúča:

- **Dôležité!** Výmena: brzdových platničiek – SKODA YETI (5L). Skontrolujte hladinu brzdovej kvapaliny v nádržke a v prípade potreby ju doplňte.

27

Utiahnite uzáver nádržky brzdovej kvapaliny.



AUTODOC odporúča:

- SKODA YETI (5L) – Niekoľkokrát zatlačte brzdový pedál pri vypnutom motore, kým nebudete cítiť, že začne tvoriť odpor.

28

Zatvorte kapotu.

Výmena: brzdových platničiek – SKODA YETI (5L). AUTODOC odporúča:

- Prvých 150 až 200 km po výmene brzdových platničiek brzdite opatrne a pomaly. Vyhnite sa nepotrebnému a prudkému brzdeniu až do úplného zastavenia.

VÝBORNE! 

ZOBRAZIŤ VIAC TUTORIÁLOV

AUTODOC – NÁHRADNÉ DIELY NAJVYŠŠEJ KVALITY ZA VÝBORNÚ CENU, A TO VŠETKO ONLINE

**AUTODOC MOBILNÁ APLIKÁCIA: ZACHYŤTE SKVELÉ AKCIE PRI
POHODLNOM NAKUPOVANÍ**



+ AUTODOC

GET IT ON
Google Play

Download on the
App Store

Download

OBROVSKÝ VÝBER NÁHRADNÝCH DIELOV PRE VAŠE AUTO

BRZDOVÉ PLATNIČKY: ŠIROKÝ VÝBER

(i) VYHLÁSENIE O ODMIETNUTÍ ZODPOVEDNOSTI:

Dokument obsahuje iba všeobecné odporúčania, ktoré pre vás môžu byť užitočné pri svojpomocnej oprave vášho auta alebo pri výmene niektorých dielov. AUTODOC nezodpovedá za poškodenie, zranenie alebo za škodu na majetku, spôsobenú opravou alebo výmenou dielov následkom nesprávneho použitia alebo nesprávneho pochopenia uvedených informácií.

AUTODOC neberie zodpovednosť za žiadne možné chyby alebo nejasnosti uvedené v tomto návode. Uvedené informácie majú iba informatívny charakter a nie je možné ich zameniť s radami od odborníkov.

AUTODOC neberie zodpovednosť za nesprávne alebo rizikové používanie vybavenia, náradia alebo náhradných dielov. AUTODOC odporúča byť pri výmene alebo oprave opatrný a prísne dodržiavať všetky bezpečnostné pravidlá. Pamätajte si: používanie dielov nízkej kvality nezaručí vášmu autu dostatočnú mieru bezpečnosti na cestách.

© Copyright 2023 – Všetok obsah na tejto stránke, a najmä texty, fotografie a grafika, je chránený zákonom o autorských právach. Všetky práva, vrátane práva na kopírovanie, zverenie tretím stranám, práva na úpravu a preklad, vlastní spoločnosť AUTODOC SE.