

AUTODOC CLUB

Ako vymeniť motorové oleje a filtre na **SUZUKI SWIFT II limuzina (AH, AJ)** – návod na výmenu

PODOBNÝ VIDEO TUTORIÁL



Toto video ukazuje proces výmeny podobnej súčiastky na inom vozidle

Dôležité!

Tento proces výmeny môžete použiť pre model:
SUZUKI SWIFT II limuzina (AH, AJ) 1.0

Postup sa môže mierne meniť podľa dizajnu auta.

Tento tutoriál bol vytvorený na základe procesu výmeny pre podobnú súčiastku na aute: SUZUKI SWIFT III (MZ, EZ) 1.5 (RS 415)

VÝMENA: OLEJE A FILTRU – SUZUKI SWIFT II LIMUZINA
(AH, AJ). POTREBNÉ NÁSTROJE:



- Univerzálny čistiaci sprej
- Nástavec č. 17
- Nástrčný nástavec na olejový filter 65/14F
- Ráčňový kľúč
- Momentový kľúč
- Lievik
- Vaňa na vypúšťanie oleja
- Chránič blatníka

Kúpiť nástroje

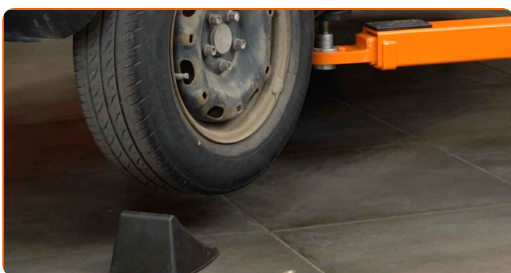
Výmena: oleje a filtru – SUZUKI SWIFT II limuzina (AH, AJ). Odporúčajú odborníci z AUTODOC:

- Olejový filter vymeňte pri každej výmene motorového oleja.
- Noste ochranné rukavice, aby sa zabránilo kontaktu s horúcou kvapalinou.
- Prosím pozor: všetky práce na aute - SUZUKI SWIFT II limuzina (AH, AJ) – sa musia vykonávať pri vypnutom motore.

VÝMENU USKUTOČNITE V NASLEDUJÚCOM PORADÍ:

1

Zdvihnite auto pomocou zdviháka alebo ho umiestnite nad montážnu jamu.



Výmena: oleje a filtru – SUZUKI SWIFT II limuzina (AH, AJ). Profesionáli odporúčajú:

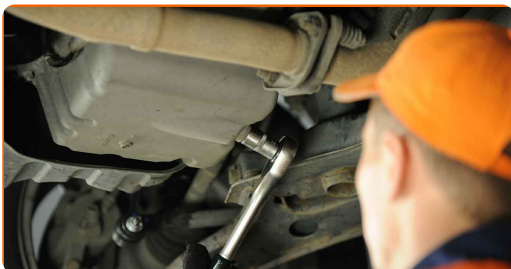
- Vozidlo sa musí nachádzať vo vodorovnej polohe, a ak je naklonené, olejový výpusť musí byť v najnižšom bode.
- Celý postup práce vykonajte pri vypnutom motore.

2

Pod výpustný otvor položte nádobu na vytekajúci olej s objemom aspoň 4 l.

3

Odskrutkujte výpust. Použijte nástavec č.17. Použijte ráčňový kľúč.



4

Vypustte použitý olej.



Výmena: oleje a filtru – SUZUKI SWIFT II limuzina (AH, AJ). Tip:

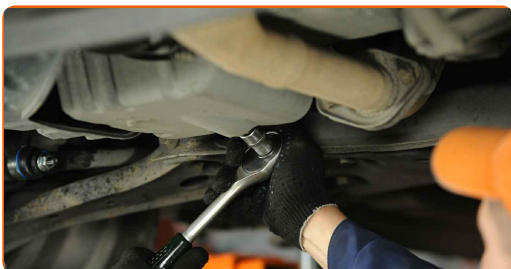
- Pozor! Olej môže byť horúci.
- Počkajte, kým všetok olej nevytečie z výpustného otvoru.

5

Vyčistite miesto výpustného otvoru olejovej vane.

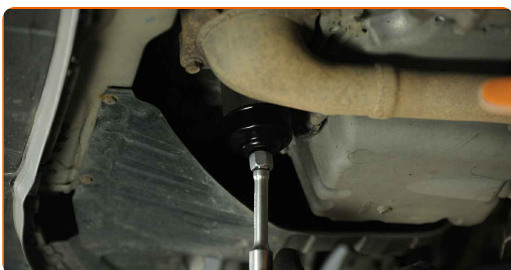


- 6** Zaskrutkujte novú zátku výpustného otvoru a utiahnite ju. Použite nástavec č.17. Použite momentový kľúč. Utiahnite ju krútiacim momentom 28 Nm.



- 7** Vyčistite miesto výpustného otvoru olejovej vane. Použite viacúčelový čistiaci sprej.

- 8** Odskrutkujte olejový filter. Použite nástavec 65/14F. Použite ráčňový kľúč.



- 9** Starý olejový filter vložte do nádoby.



- 10** Vyčistite miesto uloženia olejového filtra.

- 11** Naskrutkujte nový filter na svoje miesto. Použite nástavec 65/14F. Použite momentový kľúč. Utiahnite ju krútiacim momentom 15 Nm.



12 Dajte auto na zem.

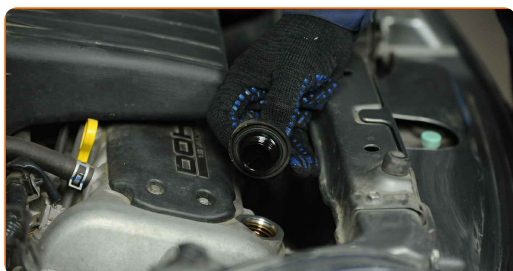


13 Otvorte kapotu.

14 Na ochranu laku a farby a plastových prvkov auta použite ochranné kryty na blatníky.

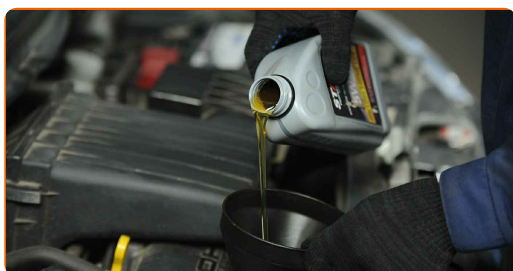
15 Odskrutkujte zátku plniaceho hrdla olejového systému.

16 Odstráňte uzáver olejového systému.



17 Vložte lievnik.

18 Nový olej nalejte do motora, a to v množstve, ktoré odporúča výrobca auta.

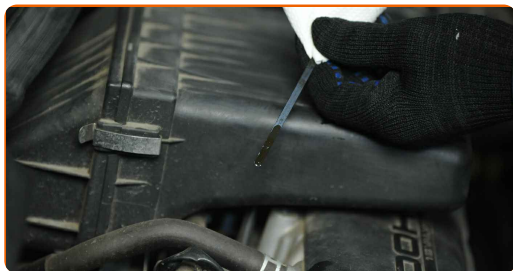


Výmena: oleje a filtru – SUZUKI SWIFT II limuzina (AH, AJ). Tip od AUTODOC:

- Používajte iba olej odporúčaný výrobcom.

19

Skontrolujte hladinu oleja použitím olejovej mierky. Ak je to potrebné, doplňte olej.



Pozor!

- Hladina oleja by mala byť medzi hodnotami Min a Max.

20

Nainštalujte uzáver olejového systému.



21

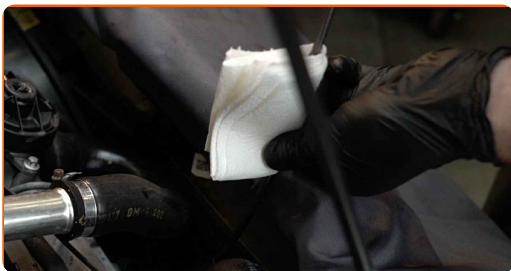
Utiahnite uzáver plniaceho hrdla.

22

Motor nechajte niekoľko minút bežať. Po tom, čo varovné svetlo tlaku oleja zmizne, vypnite motor.



- 23 Skontrolujte stav oleja po 5 minútach po zastavení motora použitím mierky. Ak bude potrebné, pridajte viac oleja.



Pozor!

- Hladina oleja by mala byť medzi hodnotami Min a Max.
- Uistite sa, že uzáver plniaceho hrdla olejového systému je správne utiahnutý.
- Skontrolujte tesnosť závitového uzáveru výpustného otvoru a tesnenia olejového filtra. Ak je to potrebné, opatrne ich utiahnite.

- 24 Odstráňte ochranný kryt blatníka.

- 25 Zatvorte kapotu.

Výmena: oleje a filtru – SUZUKI SWIFT II limuzina (AH, AJ). AUTODOC odporúča:

- Pozor: indikátor tlaku oleja, ktorý označuje nedostatočný tlak v systéme mazania, môže byť zapnutý dlhší čas než obvykle. Po niekoľkých sekundách vyplní olej všetky kanáliky a indikátor sa vypne.
- Pre ochranu prostredia pred znečistením zlikvidujte použité filtre na špeciálnych zberných miestach.

VÝBORNE! 

ZOBRAZIŤ VIAC TUTORIÁLOV

AUTODOC – NÁHRADNÉ DIELY NAJVYŠŠEJ KVALITY ZA VÝBORNÚ CENU, A TO VŠETKO ONLINE

AUTODOC MOBILNÁ APLIKÁCIA: ZACHYŤTE SKVELÉ AKCIE PRI POHODLNOM NAKUPOVANÍ



+ AUTODOC

GET IT ON  **Google Play**

 **Download on the App Store**

Download

OBROVSKÝ VÝBER NÁHRADNÝCH DIELOV PRE VAŠE AUTO

OLEJOVÝ FILTER: ŠIROKÝ VÝBER

(i) VYHLÁSENIE O ODMIETNUTÍ ZODPOVEDNOSTI:

Dokument obsahuje iba všeobecné odporúčania, ktoré pre vás môžu byť užitočné pri svojpomocnej oprave vášho auta alebo pri výmene niektorých dielov. AUTODOC nezodpovedá za poškodenie, zranenie alebo za škodu na majetku, spôsobenú opravou alebo výmenou dielov následkom nesprávneho použitia alebo nesprávneho pochopenia uvedených informácií.

AUTODOC neberie zodpovednosť za žiadne možné chyby alebo nejasnosti uvedené v tomto návode. Uvedené informácie majú iba informatívny charakter a nie je možné ich zameniť s radami od odborníkov.

AUTODOC neberie zodpovednosť za nesprávne alebo rizikové používanie vybavenia, náradia alebo náhradných dielov. AUTODOC odporúča byť pri výmene alebo oprave opatrný a prísne dodržiavať všetky bezpečnostné pravidlá. Pamätajte si: používanie dielov nízkej kvality nezaručí vášmu autu dostatočnú mieru bezpečnosti na cestách.

© Copyright 2022 – Všetok obsah na tejto stránke, a najmä texty, fotografie a grafika, je chránený zákonom o autorských právach. Všetky práva, vrátane práva na kopírovanie, zverenie tretím stranám, práva na úpravu a preklad, vlastní spoločnosť AUTODOC GmbH.