



Ako vymeniť motorové
oleje a filtre na **Suzuki**
Swift MK3 – návod na
výmenu

VIDEO TUTORIÁL

**i Dôležité!**

Tento proces výmeny môžete použiť pre model:

SUZUKI SX4 limuzina (GY) 1.6 (RW 416), SUZUKI SX4 (EY, GY) 1.5 VVT (RW 415), SUZUKI SWIFT II sikma zadna cast (EA, MA) 1.0, SUZUKI SWIFT II sikma zadna cast (EA, MA) 1.0 i, SUZUKI SWIFT II sikma zadna cast (EA, MA) 1.3, SUZUKI SJ 410 SUV Cabrio (OS) 1.0, SUZUKI SJ 410 1.0, SUZUKI Samurai SUV (SJ_) 1.0 Allrad, SUZUKI Samurai SUV (SJ_) 1.3 Allrad, SUZUKI Samurai SUV (SJ_) 1.3, SUZUKI SJ 413 (OS) 1.3 (SJ 413), SUZUKI SJ 413 (OS) 1.3 (SJ413), SUZUKI VITARA Cabrio (ET, TA) 1.6 (TA01, SE416), SUZUKI Vitara SUV (ET, TA, TD) 1.6 Allrad, SUZUKI Vitara SUV (ET, TA, TD) 1.6 i 16V Allrad, (+ 96)

Postup sa môže mierne meniť podľa dizajnu auta.

VÝMENA: OLEJE A FILTRU – SUZUKI SWIFT MK3.
POTREBNÉ NÁSTROJE:



- Univerzálny čistiaci sprej
- Nástavec č. 17
- Nástrčný nástavec na olejový filter 65/14F
- Ráčňový kľúč
- Momentový kľúč
- Lievik
- Vaňa na vypúšťanie oleja
- Chránič blatníka

KÚPIŤ NÁSTROJE

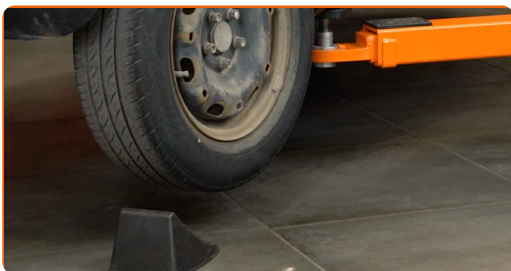
Výmena: oleje a filtru – Suzuki Swift MK3. Odporúčajú odborníci z AUTODOC:

- Olejový filter vymeňte pri každej výmene motorového oleja.
- Noste ochranné rukavice, aby sa zabránilo kontaktu s horúcou kvapalinou.
- Prosím pozor: všetky práce na aute - Suzuki Swift MK3 – sa musia vykonávať pri vypnutom motore.

VÝMENU USKUTOČNITE V NASLEDUJÚCOM PORADÍ:

1

Zdvihnite auto pomocou zdviháka alebo ho umiestnite nad montážnu jamu.



Výmena: oleje a filtru – Suzuki Swift MK3. Profesionáli odporúčajú:

- Vozidlo sa musí nachádzať vo vodorovnej polohe, a ak je naklonené, olejový výpusť musí byť v najnižšom bode.
- Celý postup práce vykonajte pri vypnutom motore.

2

Pod výpustný otvor položte nádobu na vytekajúci olej s objemom aspoň 4 l.

3

Odskrutkujte výpust. Použijte nástavec č.17. Použijte ráčňový kľúč.



4

Vypusťte použitý olej.



Výmena: oleje a filtru – Suzuki Swift MK3. Tip:

- Pozor! Olej môže byť horúci.
- Počkajte, kým všetok olej nevytečie z výpustného otvoru.

5

Vyčistite miesto výpustného otvoru olejovej vane.



- 6** Zaskrutkujte novú zátku výpustného otvoru a utiahnite ju. Použite nástavec č.17. Použite momentový kľúč. Utiahnite ju krútiacim momentom 28 Nm.



- 7** Vyčistite miesto výpustného otvoru olejovej vane. Použite viacúčelový čistiaci sprej.

- 8** Odskrutkujte olejový filter. Použite nástavec 65/14F. Použite ráčňový kľúč.



- 9** Starý olejový filter vložte do nádoby.



- 10** Vyčistite miesto uloženia olejového filtra.

- 11** Naskrutkujte nový filter na svoje miesto. Použite nástavec 65/14F. Použite momentový kľúč. Utiahnite ju krútiacim momentom 15 Nm.



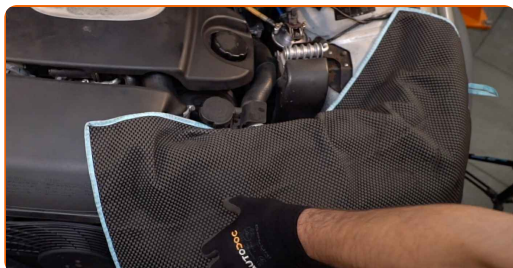
12 Dajte auto na zem.



13 Otvorte kapotu.

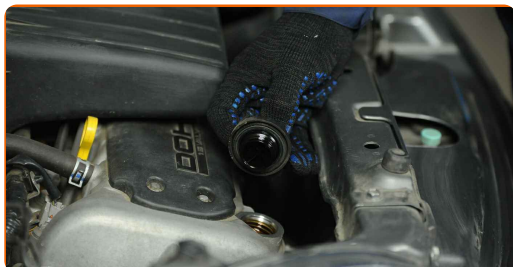


14 Na ochranu laku a farby a plastových prvkov auta použite ochranné kryty na blatníky.



15 Odskrutkujte zátku plniaceho hrdla olejového systému.

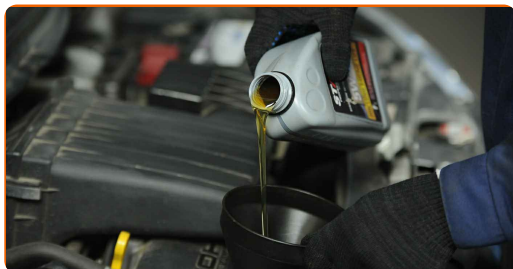
16 Odstráňte uzáver olejového systému.



17 Vložte lievnik.

18

Nalejte olej do motora cez plniace hrdlo. Potrebné množstvo oleja: 3.2 l.

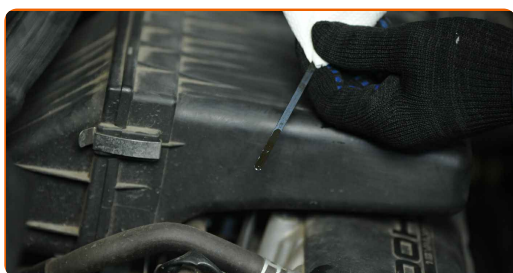


Výmena: oleje a filtru – Suzuki Swift MK3. Tip od AUTODOC:

- Používajte iba olej odporúčaný výrobcom.

19

Skontrolujte hladinu oleja použitím olejovej mierky. Ak je to potrebné, doplňte olej.



Pozor!

- Hladina oleja by mala byť medzi hodnotami Min a Max.

20

Nainštalujte uzáver olejového systému.

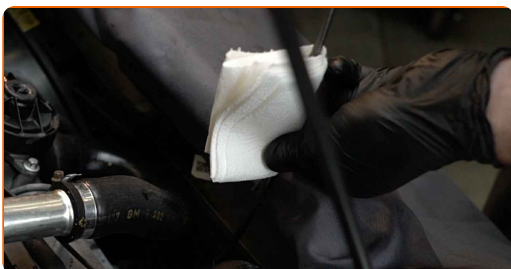


21 Utiahnite uzáver plniaceho hrdla.

22 Motor nechajte niekoľko minút bežať. Po tom, čo varovné svetlo tlaku oleja zmizne, vypnite motor.



23 Skontrolujte stav oleja po 5 minútach po zastavení motora použitím mierky. Ak bude potrebné, pridajte viac oleja.



Pozor!

- Hladina oleja by mala byť medzi hodnotami Min a Max.
- Uistite sa, že uzáver plniaceho hrdla olejového systému je správne utiahnutý.
- Skontrolujte tesnosť závitového uzáveru výpustného otvoru a tesnenia olejového filtra. Ak je to potrebné, opatrne ich utiahnite.

24 Odstráňte ochranný kryt blatníka.

25

Zatvorte kapotu.



Výmena: oleje a filtru – Suzuki Swift MK3. AUTODOC odporúča:

- Pozor: indikátor tlaku oleja, ktorý označuje nedostatočný tlak v systéme mazania, môže byť zapnutý dlhší čas než obvykle. Po niekoľkých sekundách vyplní olej všetky kanáliky a indikátor sa vypne.
- Pre ochranu prostredia pred znečistením zlikvidujte použité filtre na špeciálnych zberných miestach.

VÝBORNE! 

ZOBRAZIŤ VIAC TUTORIÁLOV

AUTODOC – NÁHRADNÉ DIELY NAJVYŠŠEJ KVALITY ZA VÝBORNÚ CENU, A TO VŠETKO ONLINE

AUTODOC MOBILNÁ APLIKÁCIA: ZACHYŤTE SKVELÉ AKCIE PRI
POHODLNOM NAKUPOVANÍ



+ AUTODOC

GET IT ON
Google Play

Download on the
App Store

Download

OBROVSKÝ VÝBER NÁHRADNÝCH DIELOV PRE VAŠE AUTO

KÚPTE SI NÁHRADNÉ DIELY PRE SUZUKI

OLEJOVÝ FILTER: ŠIROKÝ VÝBER

VYBERTE SI AUTODIELY PRE SUZUKI SWIFT MK3

OLEJOVÝ FILTER PRE SUZUKI: KÚPIŤ TERAZ

**OLEJOVÝ FILTER PRE SUZUKI SWIFT MK3: NAJLEPŠIE
AKCIE A PONUKY**

i VYHLÁSENIE O ODMIETNUTÍ ZODPOVEDNOSTI:

Dokument obsahuje iba všeobecné odporúčania, ktoré pre vás môžu byť užitočné pri svojpomocnej oprave vášho auta alebo pri výmene niektorých dielov. AUTODOC nezodpovedá za poškodenie, zranenie alebo za škodu na majetku, spôsobenú opravou alebo výmenou dielov následkom nesprávneho použitia alebo nesprávneho pochopenia uvedených informácií.

AUTODOC neberie zodpovednosť za žiadne možné chyby alebo nejasnosti uvedené v tomto návode. Uvedené informácie majú iba informatívny charakter a nie je možné ich zameniť s radami od odborníkov.

AUTODOC neberie zodpovednosť za nesprávne alebo rizikové používanie vybavenia, náradia alebo náhradných dielov. AUTODOC odporúča byť pri výmene alebo oprave opatrný a prísne dodržiavať všetky bezpečnostné pravidlá. Pamätajte si: používanie dielov nízkej kvality nezaručí vášmu autu dostatočnú mieru bezpečnosti na cestách.

© Copyright 2022 – Všetok obsah na tejto stránke, a najmä texty, fotografie a grafika, je chránený zákonom o autorských právach. Všetky práva, vrátane práva na kopírovanie, zverenie tretím stranám, práva na úpravu a preklad, vlastní spoločnosť AUTODOC GmbH.