

# **AUTODOC CLUB**

Ako vymeniť motorové  
oleje a filtre na **TOYOTA**  
**ALTEZZA GITA (SXE1\_,**  
**GXE1\_) – návod na**  
výmenu

## PODOBNÝ VIDEO TUTORIÁL



Toto video ukazuje proces výmeny podobnej súčiastky na inom vozidle

### Dôležité!

Tento proces výmeny môžete použiť pre model:  
TOYOTA ALTEZZA GITA (SXE1\_, GXE1\_) 2.0

Postup sa môže mierne meniť podľa dizajnu auta.

Tento tutoriál bol vytvorený na základe procesu výmeny pre podobnú súčiastku na aute: TOYOTA RAV 4 III (ACA3\_, ACE\_, ALA3\_, GSA3\_, ZSA3\_) 2.4 (ACA33)

VÝMENA: OLEJE A FILTRU – TOYOTA ALTEZZA GITA (SXE1\_, GXE1\_). POTREBNÉ NÁSTROJE:



- Drôtená kefa
- Univerzálny čistiaci sprej
- Nástavec č. 12
- Nástavec č. 15
- Nástrčný nástavec na olejový filter 76-14F
- Ráčňový kľúč
- Momentový kľúč
- Vaňa na vypúšťanie oleja
- Lievik
- Chránič blatníka

**Kúpiť nástroje**

Výmena: oleje a filtra – TOYOTA ALTEZZA GITA (SXE1\_, GXE1\_). Odporúčajú odborníci z AUTODOC:

- Olejový filter vymeňte pri každej výmene motorového oleja.
- Noste ochranné rukavice, aby sa zabránilo kontaktu s horúcou kvapalinou.
- Prosím pozor: všetky práce na aute - TOYOTA ALTEZZA GITA (SXE1\_, GXE1\_) – sa musia vykonávať pri vypnutom motore.

## VÝMENU USKUTOČNITE V NASLEDUJÚCOM PORADÍ:

**1** Otvorte kapotu.

**2** Na ochranu laku a farby a plastových prvkov auta použite ochranné kryty na blatníky.

**3** Odskrutkujte zátku plniaceho hrdla olejového systému.



**4** Zdvihnite auto pomocou zdviháka alebo ho umiestnite nad montážnu jamu.



Výmena: oleje a filtru – TOYOTA ALTEZZA GITA (SXE1\_, GXE1\_). Tip od AUTODOC:

- Vozidlo sa musí nachádzať vo vodorovnej polohe, a ak je naklonené, olejový výpust musí byť v najnižšom bode.
- Celý postup práce vykonajte pri vypnutom motore.

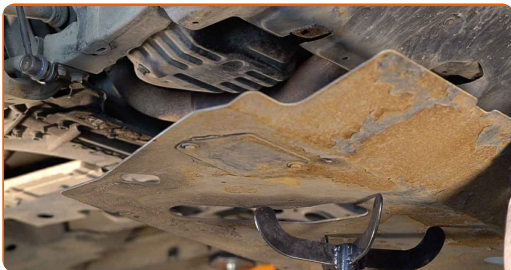
5

Odstráňte upevnenia spodného krytu olejovej vane. Použite nástavec č.12.



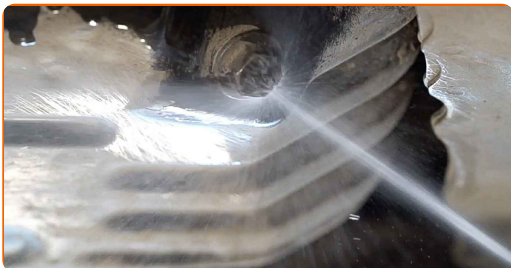
6

Odstráňte kryt olejovej vane.



7

Vyčistite viečko olejového plniaceho hrdla. Použite drôtenú kefu. Použite viacúčelový čistiaci sprej.



8

Pod výpustný otvor položte nádobu na vytekající olej s objemom aspoň 5 l.



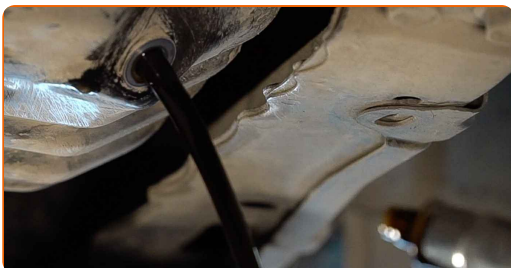
9

Odsrutkujte výpust. Použite nástavec č.15. Použite ráčňový kľúč.



10

Vypustte použitý olej.



Výmena: oleje a filtru – TOYOTA ALTEZZA GITA (SXE1\_, GXE1\_). Odporúčajú odborníci z AUTODOC:

- Pozor! Olej môže byť horúci.
- Počkajte, kým všetok olej nevytečie z výpustného otvoru.

**11** Pripravte nádobu pre starý olejový filter.

**12** Odskrutkujte olejový filter. Použite nástavec 76-14F. Použite ráčňový kľúč.



**13** Starý olejový filter vložte do nádoby.

Výmena: oleje a filtru – TOYOTA ALTEZZA GITA (SXE1\_, GXE1\_). AUTODOC odporúča:

- Posuňte nádobu. Olej začne tiecť z výpustného otvoru hneď po odstránení olejového filtra.

**14** Vyčistite miesto uloženia olejového filtra.



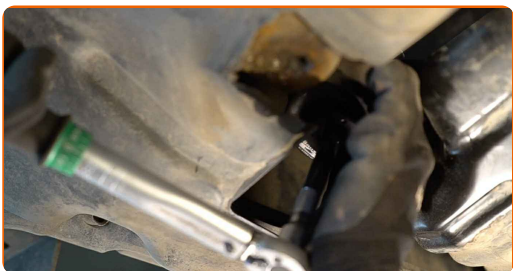
**15** Namažte gumové tesnenie nového filtra malým množstvom čerstvého oleja.





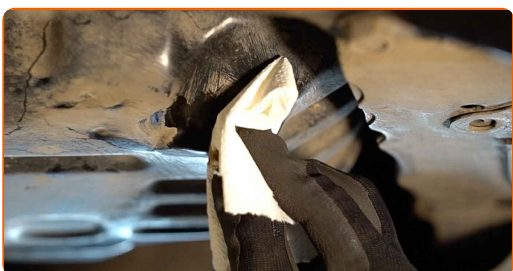
16

Naskrutkujte nový filter na svoje miesto. Použite nástavec 76-14F. Použite momentový kľúč. Uťahnite ju krútiacim momentom 17 Nm.



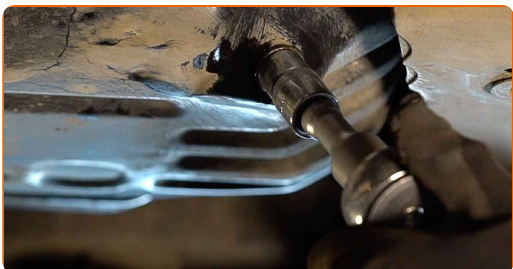
17

Vyčistite miesto výpustného otvoru olejovej vane.



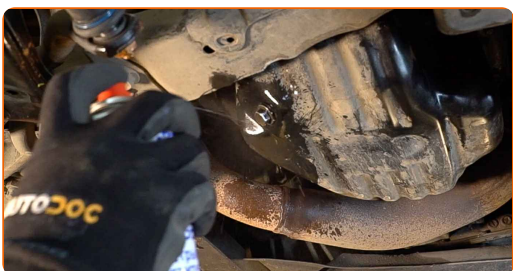
18

Zaskrutkujte novú zátku výpustného otvoru a utiahnite ju. Použite nástavec č.15. Použite momentový kľúč. Uťahnite ju krútiacim momentom 27 Nm.



19

Vyčistite miesto výpustného otvoru olejovej vane. Použite viacúčelový čistiaci sprej.





**20** Znovu namontujte spodný kryt olejovej vane.



**21** Utiahnite upevnenia spodného krytu olejovej vane. Použite nástavec č.12.

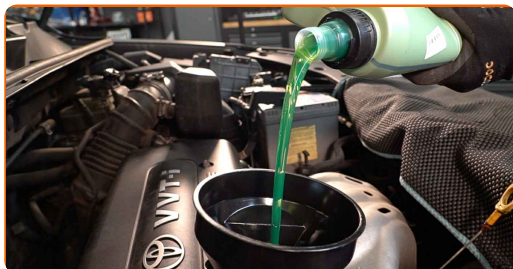


**22** Dajte auto na zem.

**23** Odstráňte uzáver olejového systému. Vložte lievik.



**24** Nový olej nalejte do motora, a to v množstve, ktoré odporúča výrobca auta.



Výmena: oleje a filtru – TOYOTA ALTEZZA GITA (SXE1\_, GXE1\_). Tip:

- Používajte iba olej odporúčaný výrobcom.

25

Skontrolujte hladinu oleja použitím olejovej mierky. Ak je to potrebné, doplňte olej.



Pozor!

- Hladina oleja by mala byť medzi hodnotami Min a Max.

26

Utiahnite uzáver plniaceho hrdla.

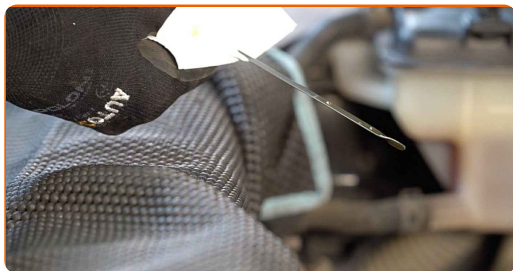


27

Motor nechajte niekoľko minút bežať. Po tom, čo varovné svetlo tlaku oleja zmizne, vypnite motor.



28 Skontrolujte stav oleja po 5 minútach po zastavení motora použitím mierky. Ak bude potrebné, pridajte viac oleja.



### Pozor!

- Hladina oleja by mala byť medzi hodnotami Min a Max.
- Uistite sa, že uzáver plniaceho hrdla olejového systému je správne utiahnutý.
- Skontrolujte tesnosť závitového uzáveru výpustného otvoru a tesnenia olejového filtra. Ak je to potrebné, opatrne ich utiahnite.

29 Odstráňte ochranný kryt blatníka.

30 Zatvorte kapotu.

Výmena: oleje a filtru – TOYOTA ALTEZZA GITA (SXE1\_, GXE1\_). Tip od odborníkov z AUTODOC:

- Pozor: indikátor tlaku oleja, ktorý označuje nedostatočný tlak v systéme mazania, môže byť zapnutý dlhší čas než obvykle. Po niekoľkých sekundách vyplní olej všetky kanáliky a indikátor sa vypne.
- Pre ochranu prostredia pred znečistením zlikvidujte použité filtre na špeciálnych zberných miestach.

**VÝBORNE!** 

**ZOBRAZIŤ VIAC TUTORIÁLOV**

# AUTODOC – NÁHRADNÉ DIELY NAJVYŠŠEJ KVALITY ZA VÝBORNÚ CENU, A TO VŠETKO ONLINE

**AUTODOC MOBILNÁ APLIKÁCIA: ZACHYŤTE SKVELÉ AKCIE PRI POHODLNOM NAKUPOVANÍ**



**+ AUTODOC**

GET IT ON  **Google Play**

 **Download on the App Store**

**Download**

**OBROVSKÝ VÝBER NÁHRADNÝCH DIELOV PRE VAŠE AUTO**

**OLEJOVÝ FILTER: ŠIROKÝ VÝBER**

## **(i) VYHLÁSENIE O ODMIETNUTÍ ZODPOVEDNOSTI:**

Dokument obsahuje iba všeobecné odporúčania, ktoré pre vás môžu byť užitočné pri svojpomocnej oprave vášho auta alebo pri výmene niektorých dielov. AUTODOC nezodpovedá za poškodenie, zranenie alebo za škodu na majetku, spôsobenú opravou alebo výmenou dielov následkom nesprávneho použitia alebo nesprávneho pochopenia uvedených informácií.

AUTODOC neberie zodpovednosť za žiadne možné chyby alebo nejasnosti uvedené v tomto návode. Uvedené informácie majú iba informatívny charakter a nie je možné ich zameniť s radami od odborníkov.

AUTODOC neberie zodpovednosť za nesprávne alebo rizikové používanie vybavenia, náradia alebo náhradných dielov. AUTODOC odporúča byť pri výmene alebo oprave opatrný a prísne dodržiavať všetky bezpečnostné pravidlá. Pamätajte si: používanie dielov nízkej kvality nezaručí vášmu autu dostatočnú mieru bezpečnosti na cestách.

© Copyright 2023 – Všetok obsah na tejto stránke, a najmä texty, fotografie a grafika, je chránený zákonom o autorských právach. Všetky práva, vrátane práva na kopírovanie, zverenie tretím stranám, práva na úpravu a preklad, vlastní spoločnosť AUTODOC SE.