



Ako vymeniť zadné  
stierače na **TOYOTA**  
**COROLLA Verso**  
**(ZDE12\_, CDE12\_)** – návod  
na výmenu

## PODOBNÝ VIDEO TUTORIÁL



Toto video ukazuje proces výmeny podobnej súčiastky na inom vozidle

** Dôležité!**

Tento proces výmeny môžete použiť pre model:

TOYOTA COROLLA Verso (ZDE12\_, CDE12\_) 1.6 VVT-i (ZZE121\_), TOYOTA COROLLA Verso (ZDE12\_, CDE12\_) 2.0 D-4D (CDE120\_), TOYOTA COROLLA Verso (ZDE12\_, CDE12\_) 1.8 VVT-i (ZZE122\_)

Postup sa môže mierne meniť podľa dizajnu auta.

Tento tutoriál bol vytvorený na základe procesu výmeny pre podobnú súčiastku na aute: TOYOTA PRIUS sika zadna cast (NHW20\_) 1.5 Hybrid (NHW2\_)

**AUTODOC odporúča:**

- Upozornenie! Pred začatím akejkoľvek práce vypnite motor – TOYOTA COROLLA Verso (ZDE12\_, CDE12\_).

**VÝMENU USKUTOČNITE V NASLEDUJÚCOM PORADÍ:**

**1**

Pripravte si nové stierače.



**2**

Ťahajte rameno od skla, až dokým to ďalej nepôjde.



**3**

Zatlačte na sponu. Z ramena stierača odstráňte lištu.

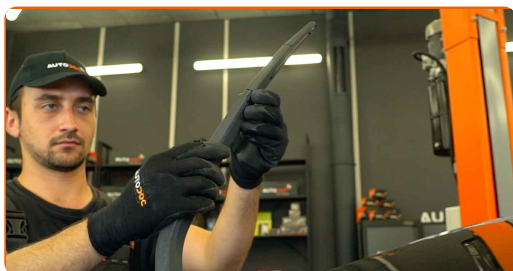


**Výmena: stieračov – TOYOTA COROLLA Verso (ZDE12\_, CDE12\_). Tip:**

- Pri výmene lišty stierača dajte pozor, aby pružinou napnuté rameno stierača nenarazilo do skla.

4

Nainštalujte nové lišty stieračov a opatrne zatlačte rameno stierača smerom nadol ku sklu.



Výmena: stieračov – TOYOTA COROLLA Verso (ZDE12\_, CDE12\_). Profesionáli odporúčajú:

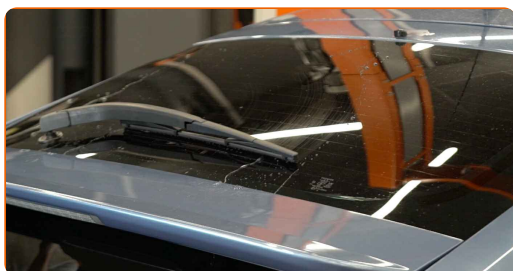
- Lištu stierača nechytajte na gumenej strane, aby sa predišlo poškodeniu grafitového náteru.
- Uistite sa, že gumička stierača je vhodne umiestnená na skle po celej jej dĺžke.

5

Zapnite zapalovanie.

6

Po inštalácii skontrolujte prácu stieračov.



**VÝBORNE!** 

**ZOBRAZIŤ VIAC TUTORIÁLOV**

# AUTODOC – NÁHRADNÉ DIELY NAJVYŠŠEJ KVALITY ZA VÝBORNÚ CENU, A TO VŠETKO ONLINE

**AUTODOC MOBILNÁ APLIKÁCIA: ZACHYŤTE SKVELÉ AKCIE PRI POHODLNOM NAKUPOVANÍ**



**+ AUTODOC**

GET IT ON  **Google Play**

 **Download on the App Store**

**Download**

**OBROVSKÝ VÝBER NÁHRADNÝCH DIELOV PRE VAŠE AUTO**

**STIERAČE: ŠIROKÝ VÝBER**

## **i** **VYHLÁSENIE O ODMIETNUTÍ ZODPOVEDNOSTI:**

Dokument obsahuje iba všeobecné odporúčania, ktoré pre vás môžu byť užitočné pri svojpomocnej oprave vášho auta alebo pri výmene niektorých dielov. AUTODOC nezodpovedá za poškodenie, zranenie alebo za škodu na majetku, spôsobenú opravou alebo výmenou dielov následkom nesprávneho použitia alebo nesprávneho pochopenia uvedených informácií.

AUTODOC neberie zodpovednosť za žiadne možné chyby alebo nejasnosti uvedené v tomto návode. Uvedené informácie majú iba informatívny charakter a nie je možné ich zameniť s radami od odborníkov.

AUTODOC neberie zodpovednosť za nesprávne alebo rizikové používanie vybavenia, náradia alebo náhradných dielov. AUTODOC odporúča byť pri výmene alebo oprave opatrný a prísne dodržiavať všetky bezpečnostné pravidlá. Pamätajte si: používanie dielov nízkej kvality nezaručí vášmu autu dostatočnú mieru bezpečnosti na cestách.

© Copyright 2023 – Všetok obsah na tejto stránke, a najmä texty, fotografie a grafika, je chránený zákonom o autorských právach. Všetky práva, vrátane práva na kopírovanie, zverenie tretím stranám, práva na úpravu a preklad, vlastní spoločnosť AUTODOC SE.