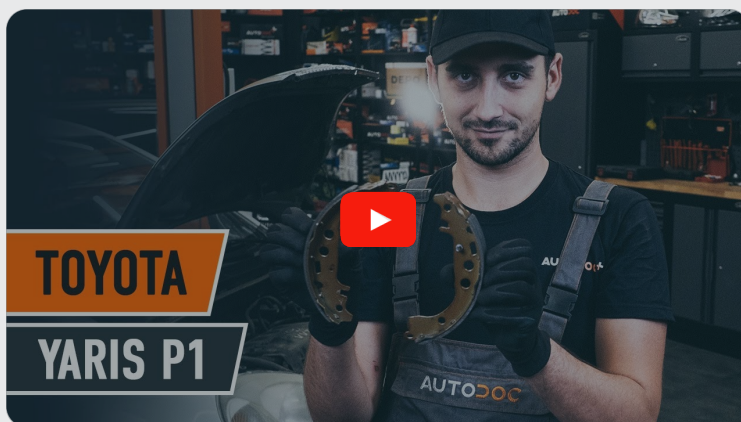




Ako vymeniť zadné
brzdové čeluste na
TOYOTA Echo Sedan
(**_P1_**) – návod na výmenu

PODOBNÝ VIDEO TUTORIÁL



Toto video ukazuje proces výmeny podobnej súčiastky na inom vozidle

Dôležité!

Tento proces výmeny môžete použiť pre model:
TOYOTA Echo Sedan (_P1_) 1.5 (NCP12_)

Postup sa môže mierne meniť podľa dizajnu auta.

Tento tutoriál bol vytvorený na základe procesu výmeny pre podobnú súčiastku na aute: TOYOTA Yaris Hatchback (_P1_) 1.3 (NCP10_, SCP12_)

VÝMENA: BRZDOVÝCH CELUSTI – TOYOTA ECHO
SEDAN (_P1_). POTREBNÉ NÁSTROJE:



- Drôtená kefa
- Sprej WD-40
- Univerzálny čistiaci sprej
- Medené mazivo
- Momentový kľúč
- Nástavec č. 10
- Úderová rázová hlavica na matice kolies č.21
- Ráčňový kľúč
- Plochý Skrutkovač
- Páčidlo
- Okrúhle kliešte
- Kliešte pre vodné čerpadlo
- Nástroj na montáž pružiny brzdovej čeľuste
- Klin pod koleso auta

Kúpiť nástroje

Výmena: brzdových celusti – TOYOTA Echo Sedan (_P1_). AUTODOC odporúča:

- Vymeňte brzdové čeluste ako set na danej náprave. Zaručí sa tým účinné brzdenie.
- Proces výmeny je totožný pre brzdové čeluste na rovnakej náprave.
- Prosím pozor: všetky práce na aute - TOYOTA Echo Sedan (_P1_) – sa musia vykonávať pri vypnutom motore.

VÝMENU USKUTOČNITE V NASLEDUJÚCOM PORADÍ:

1 Otvorte kapotu. Odskrutkujte uzáver nádržky brzdovej kvapaliny.

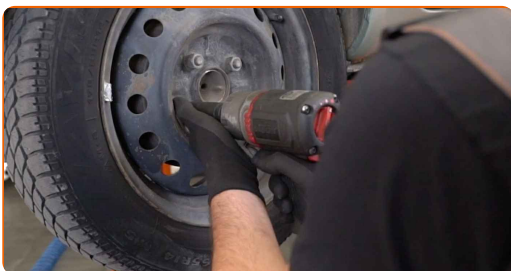
2 Kolesá auta zaistíte pomocou klinov.

3 Uvoľnite upevňovacie skrutky kolesa. Použite rázový nástavec na koleso č. 21.



4 Zdvihnite zadnú časť vozidla a zaistíte vozidlo na podperách.

5 Odskrutkujte skrutky kolies.

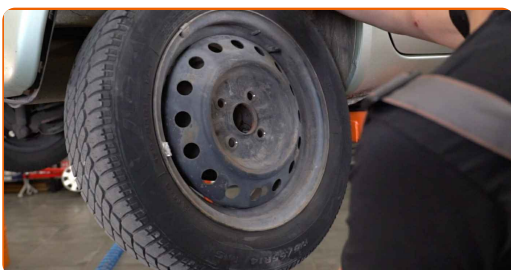


AUTODOC odporúča:

- Upozornenie! Pre vyhnutie sa zraneniu držte koleso pri odskrutkovaní upevňovacích skrutiek. TOYOTA Echo Sedan (_P1_)

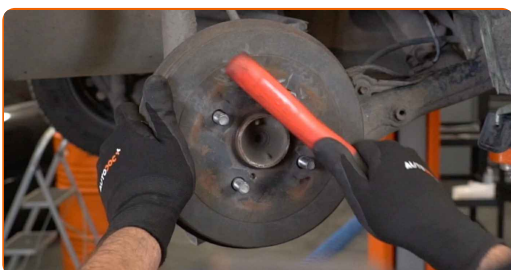
6

Odstráňte koleso.



7

Vyčistite upevňovacie prvky brzdového bubna. Použite drôtenú kefu. Použite sprej WD-40.



8

Odstráňte krytku z upevňovacieho prvku lanka parkovacej brzdy.



9

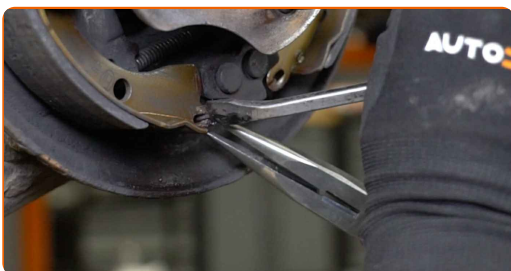
Uvoľnite lanko parkovacej brzdy. Použite nástavec č.10. Použite ráčňový kľúč.



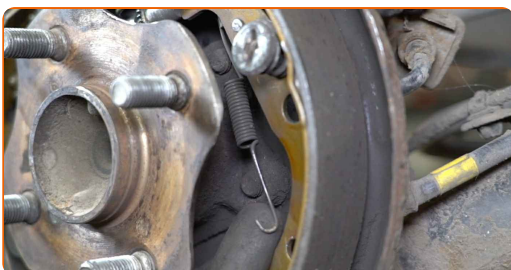
10 Odstráňte bubnovú brzdu.



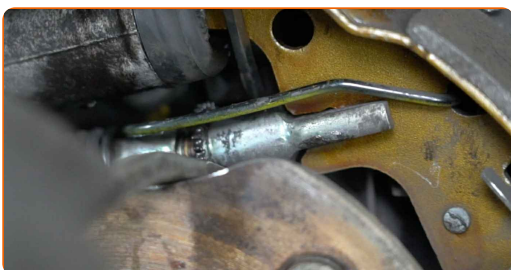
11 Odstráňte spodnú spätnú pružinu brzdových čelustí. Použite páčidlo. Použite okrúhle kliešte.



12 Odstráňte zaisťovaciu pružinu. Použite plochý skrutkovač.

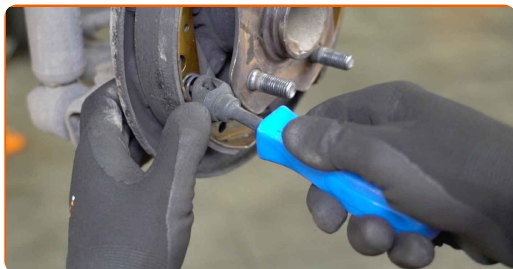


13 Pohnite brzdovými čelustami parkovacej brzdy oproti bubnu. Použite páčidlo. Použite plochý skrutkovač.



14

Odstráňte kotviace kolíky brzdových čelústí. Použite nástroj na montáž pružiny brzdovej čeluste.



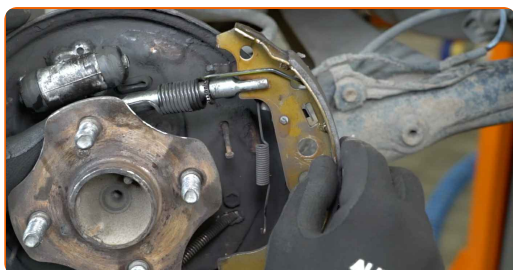
15

Odstráňte hornú spätnú pružinu brzdových čelústí. Použite okrúhle kliešte.



16

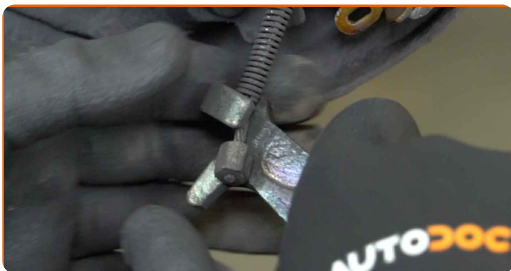
Vytiahnite obe brzdové čeluste z pracovného brzdového valca a snažte sa nepoškodiť tesnenie.



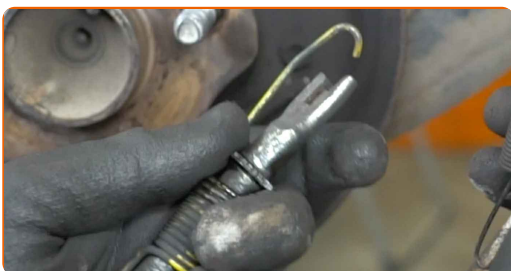
Výmena: brzdových celusti – TOYOTA Echo Sedan (_P1_). Tip od odborníkov z AUTODOC:

- Po odstránení čelústí bubnovej brzdy nestláčajte brzdový pedál. Spôsobí to vytlačenie piestu z brzdového valca, vyliatie brzdovej kvapaliny a stratu tlaku v brzdovom systéme.

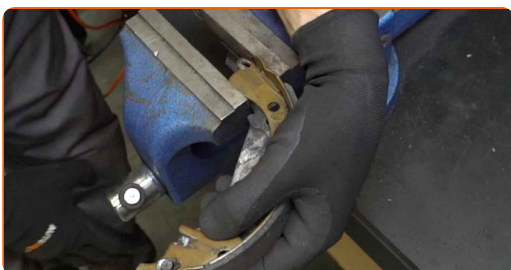
17 Odpojte lanko ručnej brzdy.



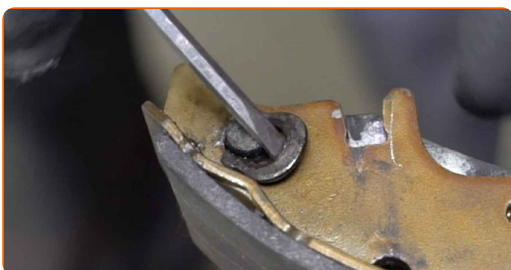
18 Vykonajte ďalšiu demontáž na vrchnej zadrživacej pružine a na nastavovacom mechanizme.



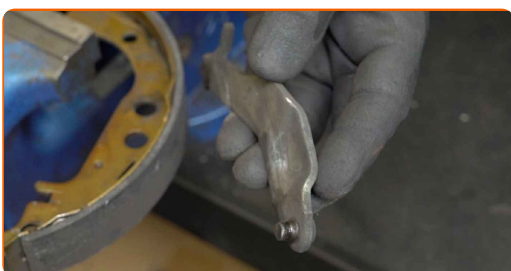
19 Brzdové čeľuste dajte do zveráka.



20 Odstráňte zaistovací pohárik brzdovej čeľuste.



21 Odstráňte páku nastavovača brzdovej čeľuste. Použite plochý skrutkovač.

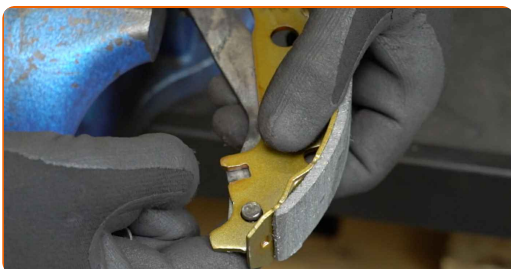


22 Uvoľnite zverák a odstráňte brzdové čeluste.

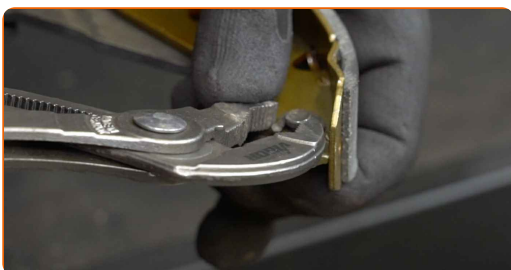
23 Nové brzdové čeluste dajte do zveráka.



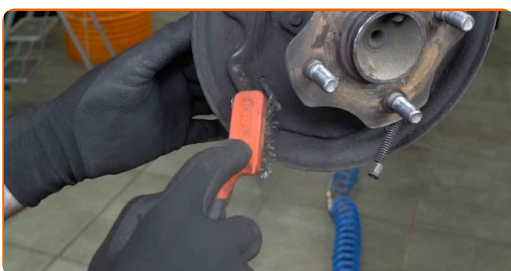
24 Nainštalujte páku nastavovača brzdovej čeluste.



25 Znova nainštalujte zaistovací pohárik brzdovej čeluste. Použite kliešte na vodnú pumpu.

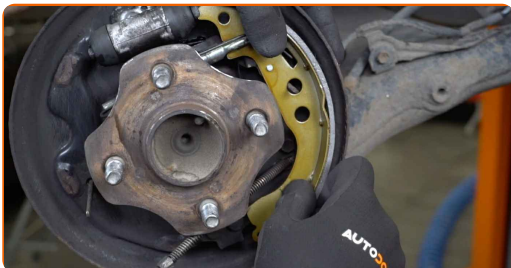


26 Vyčistite montážne pozície brzdových čelustí. Použite drôtenú kefu. Použite viacúčelový čistiaci sprej.



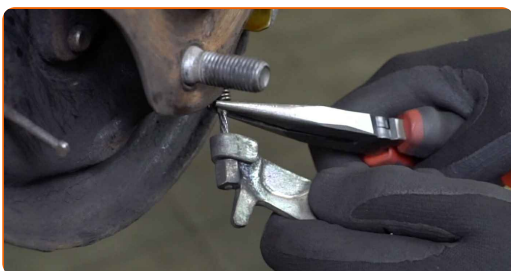
27 Uvoľnite zverák a odstráňte brzdové čeluste.

28 Nainštalujte brzdovú čelusť spolu s hornou spätnou pružinou.



29 Znova nainštalujte kotviaci kolík brzdovej čeluste. Použite nástroj na montáž pružiny brzdovej čeluste.

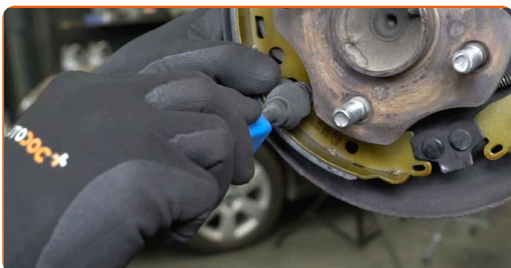
30 Zapojte lanko ručnej brzdy k páke ručnej brzdy.



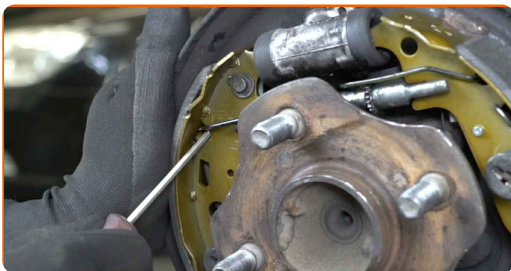
31 Nainštalujte brzdovú čelusť. Použite plochý skrutkovač.



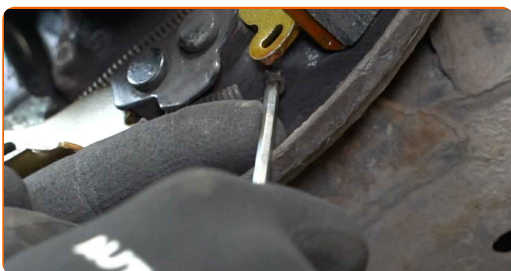
32 Znova nainštalujte kotviaci kolík brzdovej čeluste. Použite nástroj na montáž pružiny brzdovej čeluste.



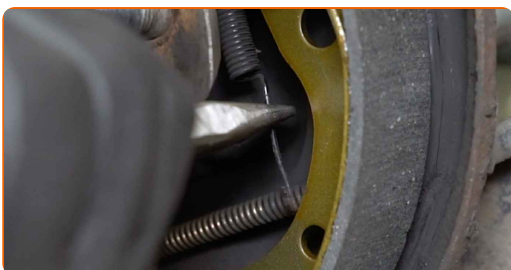
33 Nainštalujte hornú spätnú pružinu. Použite plochý skrutkovač.



34 Nainštalujte spodnú spätnú pružinu. Použite plochý skrutkovač.



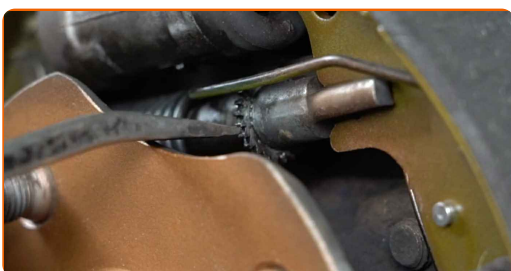
35 Nainštalujte zaistovaciu pružinu. Použite okrúhle kliešte.



36 Vyčistite náboj. Použite drôtenú kefu. Natrite kontaktný povrch. Použite medené mazivo.



37 Pohnite brzdovými čel'ustami parkovacej brzdy oproti bubnu.



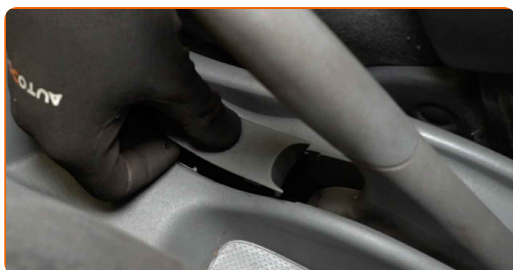
38 Nainštalujte bubnovú brzdú.



39 Nastavte napnutie lanka parkovacej brzdy. Použite kombinačný kľúč č.10. Použite ráčňový kľúč.



40 Znova nainštalujte krytku upevňovacieho prvku lanka parkovacej brzdy.



41 Vyčistite montážny otvor disku kola. Použite drôtenú kefu.



42 Natrite povrch v mieste kontaktu ráfu kolesa s bubnovou brzdou. Použite medené mazivo.



43

Nainštalujte koleso.



AUTODOC odporúča:

- Upozornenie! Pre vyhnutie sa zraneniu držte koleso pri zaskrutkovaní upevňovacích skrutiek na auto. TOYOTA Echo Sedan (_P1_)

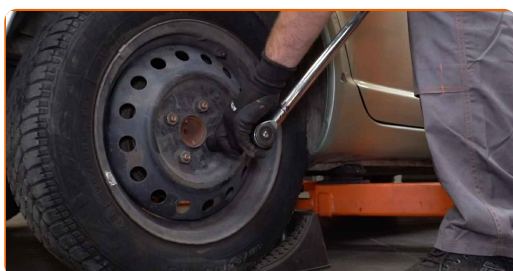
44

Zaskrutkujte skrutky kolies. Použite rázový nástavec na koleso č. 21.



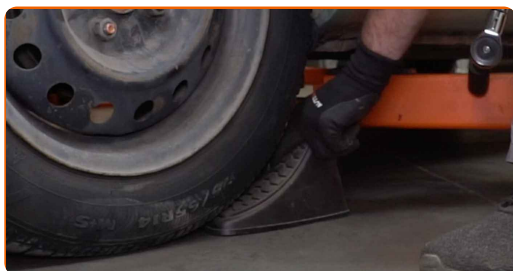
45

Dajte auto dolu a skrutkujte skrutky v krížovom poradí. Použite rázový nástavec na koleso č. 21. Použite momentový kľúč. Utiahnite ju krútiacim momentom 103 Nm.



46

Odstráňte zdviháky a klíny.



47

Utiahnite uzáver nádržky brzdovej kvapaliny. Zatvorte kapotu.



Výmena: brzdových celusti – TOYOTA Echo Sedan (_P1_). Profesionáli odporúčajú:

- Po výmene brzdových čelustí brzdite veľmi jemne prvých 150 – 200 km. Počas tohto obdobia sa vyhnite silnému a prudkému brzdaniu.

VÝBORNE! 

ZOBRAZIŤ VIAC TUTORIÁLOV

AUTODOC – NÁHRADNÉ DIELY NAJVYŠŠEJ KVALITY ZA VÝBORNÚ CENU, A TO VŠETKO ONLINE

**AUTODOC MOBILNÁ APLIKÁCIA: ZACHYŤTE SKVELÉ AKCIE PRI
POHODLNOM NAKUPOVANÍ**



+ AUTODOC

GET IT ON
Google Play

Download on the
App Store

Download

OBROVSKÝ VÝBER NÁHRADNÝCH DIELOV PRE VAŠE AUTO

BRZDOVÉ ČELUSTE: ŠIROKÝ VÝBER

(i) VYHLÁSENIE O ODMIETNUTÍ ZODPOVEDNOSTI:

Dokument obsahuje iba všeobecné odporúčania, ktoré pre vás môžu byť užitočné pri svojpomocnej oprave vášho auta alebo pri výmene niektorých dielov. AUTODOC nezodpovedá za poškodenie, zranenie alebo za škodu na majetku, spôsobenú opravou alebo výmenou dielov následkom nesprávneho použitia alebo nesprávneho pochopenia uvedených informácií.

AUTODOC neberie zodpovednosť za žiadne možné chyby alebo nejasnosti uvedené v tomto návode. Uvedené informácie majú iba informatívny charakter a nie je možné ich zameniť s radami od odborníkov.

AUTODOC neberie zodpovednosť za nesprávne alebo rizikové používanie vybavenia, náradia alebo náhradných dielov. AUTODOC odporúča byť pri výmene alebo oprave opatrný a prísne dodržiavať všetky bezpečnostné pravidlá. Pamätajte si: používanie dielov nízkej kvality nezaručí vášmu autu dostatočnú mieru bezpečnosti na cestách.

© Copyright 2023 – Všetok obsah na tejto stránke, a najmä texty, fotografie a grafika, je chránený zákonom o autorských právach. Všetky práva, vrátane práva na kopírovanie, zverenie tretím stranám, práva na úpravu a preklad, vlastní spoločnosť AUTODOC SE.