

# **AUTODOC CLUB**

Ako vymeniť predné  
tyčky stabilizátora na  
**TOYOTA HILUX III**  
**Korba/Podvozok (KUN1\_,**  
**TGN3\_, TGN2\_, TGN1\_,**  
**KUN2\_, – návod na**  
výmenu

## PODOBNÝ VIDEO TUTORIÁL



Toto video ukazuje proces výmeny podobnej súčiastky na inom vozidle

### Dôležité!

Tento proces výmeny môžete použiť pre model:

TOYOTA HILUX III Korba/Podvozok (KUN1\_, TGN3\_, TGN2\_, TGN1\_, KUN2\_, 3.0 D 4WD (KUN26\_)

Postup sa môže mierne meniť podľa dizajnu auta.

Tento tutoriál bol vytvorený na základe procesu výmeny pre podobnú súčiastku na aute: TOYOTA LAND CRUISER (KDJ12\_, GRJ12\_) 3.0 D-4D

VÝMENA: TYČKY STABILIZÁTORA – TOYOTA HILUX III  
 KORBA/PODVOZOK (KUN1\_, TGN3\_, TGN2\_, TGN1\_,  
 KUN2\_., NÁSTROJE, KTORÉ MOŽNO BUDETE  
 POTREBOVAŤ:



- Drôtená kefa
- Sprej WD-40
- Medené mazivo
- Kombinačný kľúč č.17
- Nástavec č. 17
- Nástavec č. 22
- HEX nástavec č. H6
- Úderová rázová hlavica na matice kolies č.21
- Momentový kľúč
- Klin pod koleso auta

**Kúpiť nástroje**

**AUTODOC odporúča:**

- Vymeňte vzpery stabilizátora na TOYOTA HILUX III Korba/Podvozok (KUN1\_, TGN3\_, TGN2\_, TGN1\_, KUN2\_, v pároch.
- Proces výmeny je rovnaký pre obe vzpery stabilizátora na tej istej náprave.
- Celý postup práce vykonajte pri vypnutom motore.

**VÝMENA: TYČKY STABILIZÁTORA – TOYOTA HILUX III KORBA/PODVOZOK (KUN1\_, TGN3\_, TGN2\_, TGN1\_, KUN2\_,. ODPORÚČANÝ POSTUP KROKOV:**

1

Kolesá auta zaistíte pomocou klinov.



2

Uvoľnite upevňovacie skrutky kolesa. Použite rázový nástavec na koleso č. 21.



3

Zodvihnite prednú časť vozidla a zaistíte vozidlo na podperách.

4

Odskrutkujte skrutky kolies.

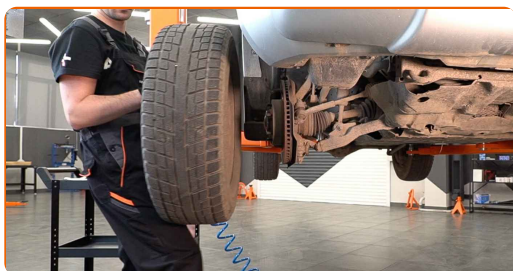


### AUTODOC odporúča:

- Upozornenie! Pre vyhnutie sa zraneniu držte koleso pri odskrutkovaní upevňovacích skrutiek. TOYOTA HILUX III Korba/ Podvozok (KUN1\_, TGN3\_, TGN2\_, TGN1\_, KUN2\_,

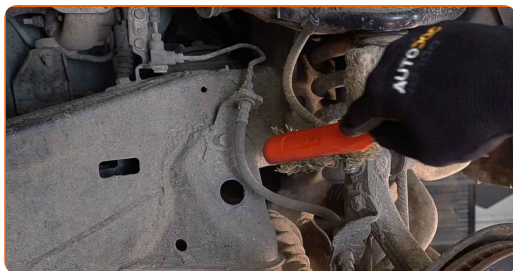
5

Odstráňte koleso.



6

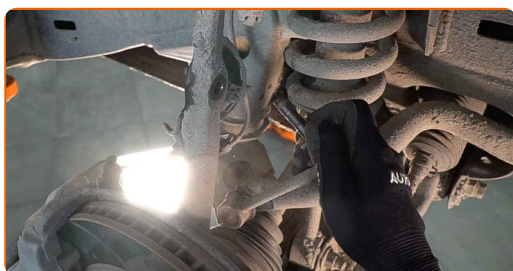
Vyčistite upevňovacie prvky vzpery stabilizátora. Použite drôtenú kefu. Použite sprej WD-40.



- 7** Odskrutkujte upevňovacie prvky spájajúce stabilizátor k hlave ložiska čapu. Použite kombinačný kľúč č.17. Použite nástavec č.17. Použite imbusový kľúč č. H6.



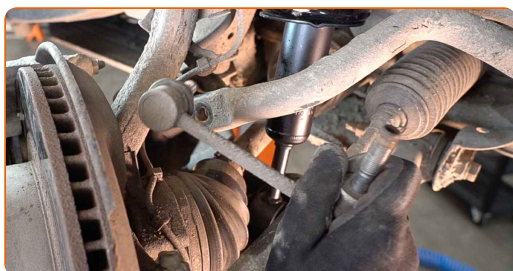
- 8** Odpojte stabilizátor od hlavy ložiska čapu.



- 9** Odskrutkujte upevňovacie prvky spájajúce vzperu stabilizátora a stabilizátor. Použite kombinačný kľúč č.17. Použite imbusový kľúč č. H6.



- 10** Odstráňte stabilizačnú tyč.

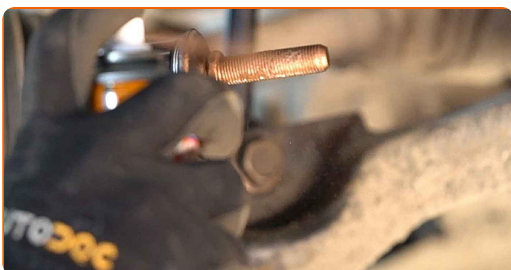


Výmena: tyčky stabilizátora – TOYOTA HILUX III Korba/ Podvozok (KUN1\_, TGN3\_, TGN2\_, TGN1\_, KUN2\_). Tip od odborníkov z AUTODOC:

- Skontrolujte stav puzdier stabilizátora. Ak je to potrebné, vymeňte ich.

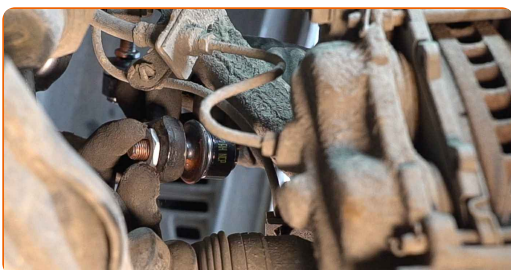
11

Namažte všetky spojenia vzpery stabilizátora. Použite medené mazivo.



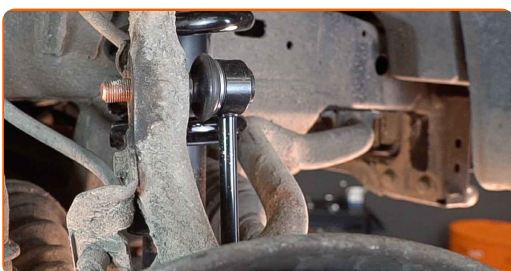
12

Nainštalujte priečne stabilizačné rameno.



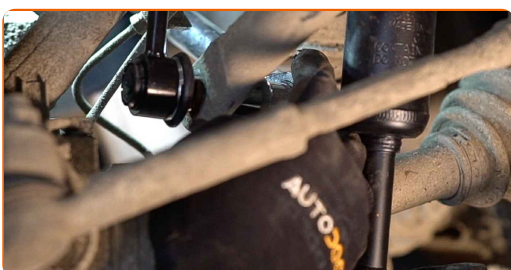
13

Pripojte stabilizátor k hlave ložiska čapu.

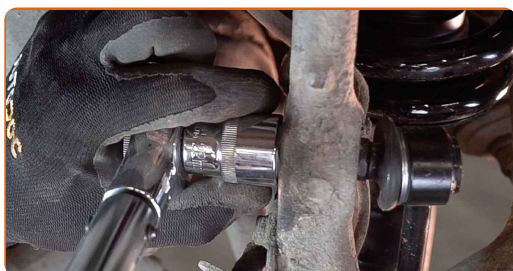


14

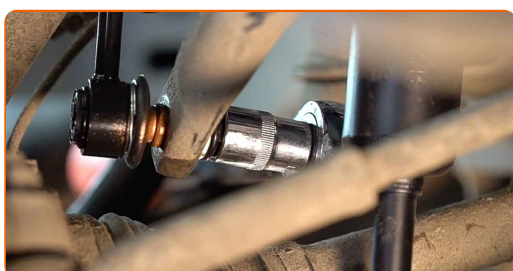
Utiahnite maticu stabilizátora. Použite nástavec č.22. Použite momentový kľúč. Utiahnite ju krútiacim momentom 55 Nm.



- 15** Utiahnite maticu stabilizátora. Použite nástavec č.22. Použite momentový kľúč. Utiahnite ju krútiacim momentom 50 Nm.



- 16** Utiahnite upevnenie spájajúce vzperu stabilizátora k stabilizátoru.



- 17** Utiahnite upevňovacie prvky spájajúce stabilizátor k hlave ložiska čapu. Použite nástavec č.17. Použite momentový kľúč. Utiahnite ju krútiacim momentom 65 Nm.



- 18** Namažte všetky spojenia vzpery stabilizátora. Použite medené mazivo.



- 19** Vyčistite montážny otvor disku kolesa. Použite drôtenú kefu. Natrite kontaktný povrch. Použite medené mazivo.



20

Nainštalujte koleso.



### AUTODOC odporúča:

- Dôležité! Pri zaskrutkovaní upevňovacích skrutiek držte koleso. TOYOTA HILUX III Korba/Podvozok (KUN1\_, TGN3\_, TGN2\_, TGN1\_, KUN2\_

21

Zaskrutkujte skrutky kolies. Použite rázový nástavec na koleso č. 21.



22

Dajte auto dolu a skrutkujte skrutky v krížovom poradí. Použite rázový nástavec na koleso č. 21. Použite momentový kľúč. Uťahnite ju krútiacim momentom 112 Nm.



23

Odstráňte zdviháky a klíny.



**VÝBORNE!** 

**ZOBRAZIŤ VIAC TUTORIÁLOV**

# AUTODOC – NÁHRADNÉ DIELY NAJVYŠŠEJ KVALITY ZA VÝBORNÚ CENU, A TO VŠETKO ONLINE

**AUTODOC MOBILNÁ APLIKÁCIA: ZACHYŤTE SKVELÉ AKCIE PRI POHODLNOM NAKUPOVANÍ**



**+ AUTODOC**

GET IT ON  **Google Play**

 **Download on the App Store**

**Download**

**OBROVSKÝ VÝBER NÁHRADNÝCH DIELOV PRE VAŠE AUTO**

**TYČKY STABILIZÁTORA: ŠIROKÝ VÝBER**

## **(i) VYHLÁSENIE O ODMIETNUTÍ ZODPOVEDNOSTI:**

Dokument obsahuje iba všeobecné odporúčania, ktoré pre vás môžu byť užitočné pri svojpomocnej opravě vášho auta alebo pri výmene niektorých dielov. AUTODOC nezodpovedá za poškodenie, zranenie alebo za škodu na majetku, spôsobenú opravou alebo výmenou dielov následkom nesprávneho použitia alebo nesprávneho pochopenia uvedených informácií.

AUTODOC neberie zodpovednosť za žiadne možné chyby alebo nejasnosti uvedené v tomto návode. Uvedené informácie majú iba informatívny charakter a nie je možné ich zameniť s radami od odborníkov.

AUTODOC neberie zodpovednosť za nesprávne alebo rizikové používanie vybavenia, náradia alebo náhradných dielov. AUTODOC odporúča byť pri výmene alebo opravě opatrný a prísne dodržiavať všetky bezpečnostné pravidlá. Pamätajte si: používanie dielov nízkej kvality nezaručí vášmu autu dostatočnú mieru bezpečnosti na cestách.

© Copyright 2023 – Všetok obsah na tejto stránke, a najmä texty, fotografie a grafika, je chránený zákonom o autorských právach. Všetky práva, vrátane práva na kopírovanie, zverenie tretím stranám, práva na úpravu a preklad, vlastní spoločnosť AUTODOC SE.