



Ako vymeniť predné
tyčky stabilizátora na
TOYOTA HILUX Pick-up
(GUNT_) – návod na
výmenu

PODOBNÝ VIDEO TUTORIÁL



Toto video ukazuje proces výmeny podobnej súčiastky na inom vozidle

Dôležité!

Tento proces výmeny môžete použiť pre model:

TOYOTA HILUX Pick-up (GUN1_) 2.4 D (GUN112_, GUN122_, GUN135_), TOYOTA HILUX Pick-up (GUN1_) 2.4 D 4WD (GUN125_), TOYOTA HILUX Pick-up (GUN1_) 2.7 (TGN111_, TGN121_), TOYOTA HILUX Pick-up (GUN1_) 2.7 4WD (TGN126_), TOYOTA HILUX Pick-up (GUN1_) 2.8 D 4WD (GUN126_), TOYOTA HILUX Pick-up (GUN1_) 2.0 (TGN110_, TGN120_), TOYOTA HILUX Pick-up (GUN1_) 2.5 D 4WD (KUN125_), TOYOTA HILUX Pick-up (GUN1_) 2.5 D (KUN112_, KUN122_, KUN135_), TOYOTA HILUX Pick-up (GUN1_) 2.7 (TGN111_, TGN121_, TGN136_, TGN138_), TOYOTA HILUX Pick-up (GUN1_) 2.4 D (GUN135), TOYOTA HILUX Pick-up (GUN1_) 2.4 D 4WD (GUN125), TOYOTA HILUX Pick-up (GUN1_) 2.5 D (KUN135), TOYOTA HILUX Pick-up (GUN1_) 2.8 D 4WD (GUN126)

Postup sa môže mierne meniť podľa dizajnu auta.

Tento tutoriál bol vytvorený na základe procesu výmeny pre podobnú súčiastku na aute: TOYOTA LAND CRUISER (KDJ12_, GRJ12_) 3.0 D-4D

VÝMENA: TYČKY STABILIZÁTORA – TOYOTA HILUX PICK-UP (GUN1_). NÁSTROJE, KTORÉ MOŽNO BUDETE POTREBOVAŤ:



- Drôtená kefa
- Sprej WD-40
- Medené mazivo
- Kombinačný kľúč č.17
- Nástavec č. 17
- Nástavec č. 22
- HEX nástavec č. H6
- Úderová rázová hlavica na matice kolies č.21
- Momentový kľúč
- Klin pod koleso auta

Kúpiť nástroje

AUTODOC odporúča:

- Vymeňte vzpery stabilizátora na TOYOTA HILUX Pick-up (GUN1_) v pároch.
- Proces výmeny je rovnaký pre obe vzpery stabilizátora na tej istej náprave.
- Celý postup práce vykonajte pri vypnutom motore.

VÝMENA: TYČKY STABILIZÁTORA – TOYOTA HILUX PICK-UP (GUN1_). ODPORÚČANÝ POSTUP KROKOV:

1

Kolesá auta zaistíte pomocou klinov.



2

Uvoľnite upevňovacie skrutky kolesa. Použite rázový nástavec na koleso č. 21.



3

Zodvihnite prednú časť vozidla a zaistite vozidlo na podperách.

4

Odskrutkujte skrutky kolies.

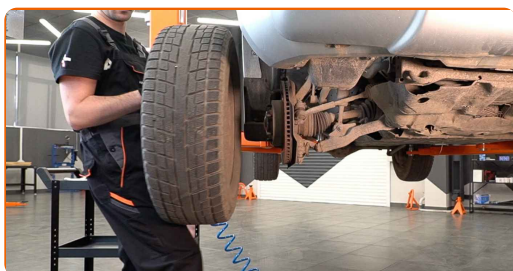


AUTODOC odporúča:

- Upozornenie! Pre vyhnutie sa zraneniu držte koleso pri odskrutkovaní upevňovacích skrutiek. TOYOTA HILUX Pick-up (GUN1_)

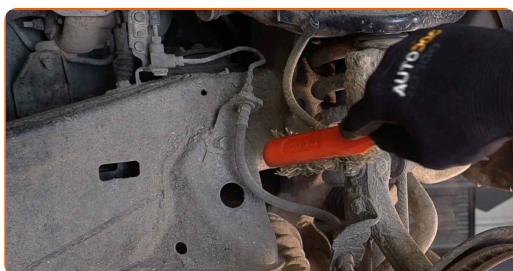
5

Odstráňte koleso.



6

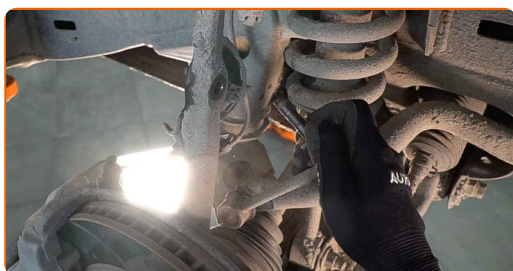
Vyčistite upevňovacie prvky vzpery stabilizátora. Použite drôtenú kefu. Použite sprej WD-40.



- 7** Odskrutkujte upevňovacie prvky spájajúce stabilizátor k hlave ložiska čapu. Použite kombinačný kľúč č.17. Použite nástavec č.17. Použite imbusový kľúč č. H6.



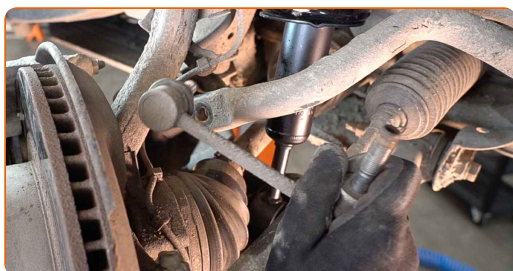
- 8** Odpojte stabilizátor od hlavy ložiska čapu.



- 9** Odskrutkujte upevňovacie prvky spájajúce vzperu stabilizátora a stabilizátor. Použite kombinačný kľúč č.17. Použite imbusový kľúč č. H6.



- 10** Odstráňte stabilizačnú tyč.

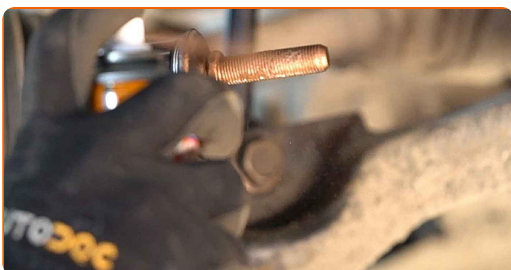


Výmena: tyčky stabilizátora – TOYOTA HILUX Pick-up (GUN1_). Tip od odborníkov z AUTODOC:

- Skontrolujte stav puzdier stabilizátora. Ak je to potrebné, vymeňte ich.

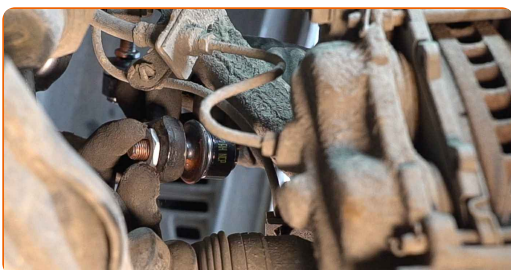
11

Namažte všetky spojenia vzpery stabilizátora. Použite medené mazivo.



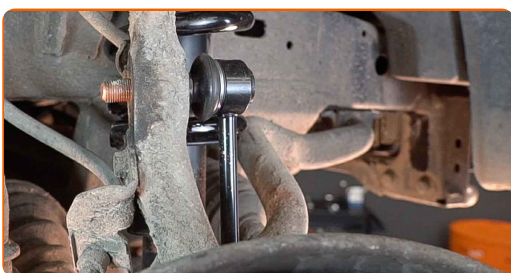
12

Nainštalujte priečne stabilizačné rameno.



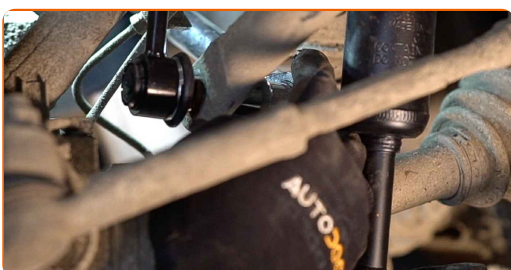
13

Pripojte stabilizátor k hlave ložiska čapu.

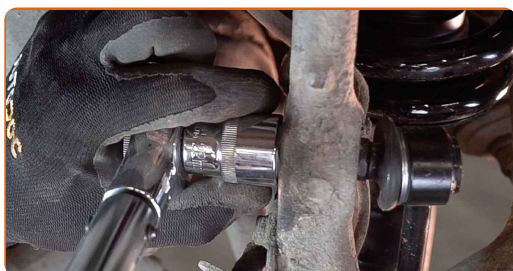


14

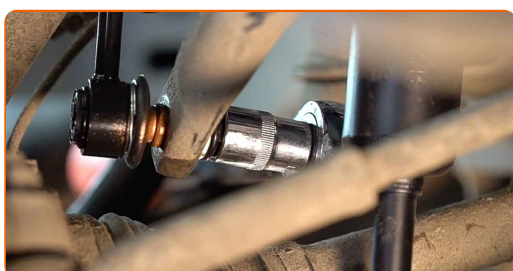
Utiahnite maticu stabilizátora. Použite nástavec č.22. Použite momentový kľúč. Utiahnite ju krútiacim momentom 55 Nm.



- 15** Utiahnite maticu stabilizátora. Použite nástavec č.22. Použite momentový kľúč. Utiahnite ju krútiacim momentom 50 Nm.



- 16** Utiahnite upevnenie spájajúce vzperu stabilizátora k stabilizátoru.



- 17** Utiahnite upevňovacie prvky spájajúce stabilizátor k hlave ložiska čapu. Použite nástavec č.17. Použite momentový kľúč. Utiahnite ju krútiacim momentom 65 Nm.



- 18** Namažte všetky spojenia vzpery stabilizátora. Použite medené mazivo.



- 19** Vyčistite montážny otvor disku kolesa. Použite drôtenú kefu. Natrite kontaktný povrch. Použite medené mazivo.

20

Nainštalujte koleso.



AUTODOC odporúča:

- Dôležité! Pri zaskrutkovaní upevňovacích skrutiek držte koleso. TOYOTA HILUX Pick-up (GUN1_)

21

Zaskrutkujte skrutky kolies. Použite rázový nástavec na koleso č. 21.



22

Dajte auto dolu a skrutkujte skrutky v krížovom poradí. Použite rázový nástavec na koleso č. 21. Použite momentový kľúč. Uťahnite ju krútiacim momentom 112 Nm.



23

Odstráňte zdviháky a klíny.



VÝBORNE! 

ZOBRAZIŤ VIAC TUTORIÁLOV

AUTODOC – NÁHRADNÉ DIELY NAJVYŠŠEJ KVALITY ZA VÝBORNÚ CENU, A TO VŠETKO ONLINE

AUTODOC MOBILNÁ APLIKÁCIA: ZACHYŤTE SKVELÉ AKCIE PRI POHODLNO M NAKUPOVANÍ



+ AUTODOC

GET IT ON  **Google Play**

 **Download on the App Store**

Download

OBROVSKÝ VÝBER NÁHRADNÝCH DIELOV PRE VAŠE AUTO

TYČKY STABILIZÁTORA: ŠIROKÝ VÝBER

i **VYHLÁSENIE O ODMIETNUTÍ ZODPOVEDNOSTI:**

Dokument obsahuje iba všeobecné odporúčania, ktoré pre vás môžu byť užitočné pri svojpomocnej oprave vášho auta alebo pri výmene niektorých dielov. AUTODOC nezodpovedá za poškodenie, zranenie alebo za škodu na majetku, spôsobenú opravou alebo výmenou dielov následkom nesprávneho použitia alebo nesprávneho pochopenia uvedených informácií.

AUTODOC neberie zodpovednosť za žiadne možné chyby alebo nejasnosti uvedené v tomto návode. Uvedené informácie majú iba informatívny charakter a nie je možné ich zameniť s radami od odborníkov.

AUTODOC neberie zodpovednosť za nesprávne alebo rizikové používanie vybavenia, náradia alebo náhradných dielov. AUTODOC odporúča byť pri výmene alebo oprave opatrný a prísne dodržiavať všetky bezpečnostné pravidlá. Pamätajte si: používanie dielov nízkej kvality nezaručí vášmu autu dostatočnú mieru bezpečnosti na cestách.

© Copyright 2023 – Všetok obsah na tejto stránke, a najmä texty, fotografie a grafika, je chránený zákonom o autorských právach. Všetky práva, vrátane práva na kopírovanie, zverenie tretím stranám, práva na úpravu a preklad, vlastní spoločnosť AUTODOC SE.