



Ako vymeniť zadné
brzdové platničky na
TOYOTA LAND CRUISER
90 (_J9_) – návod na
výmenu

PODOBNÝ VIDEO TUTORIÁL



Toto video ukazuje proces výmeny podobnej súčiastky na inom vozidle

Dôležité!

Tento proces výmeny môžete použiť pre model:

TOYOTA LAND CRUISER 90 (_J9_) 3.4 i 24V, TOYOTA LAND CRUISER 90 (_J9_) 3.0 D-4D, TOYOTA LAND CRUISER 90 (_J9_) 3.0 TD, TOYOTA LAND CRUISER 90 (_J9_) 3.0 TD (KZJ95)

Postup sa môže mierne meniť podľa dizajnu auta.

Tento tutoriál bol vytvorený na základe procesu výmeny pre podobnú súčiastku na aute: TOYOTA LAND CRUISER (KDJ12_, GRJ12_) 3.0 D-4D

VÝMENA: BRZDOVÝCH PLATNIČIEK – TOYOTA LAND CRUISER 90 (_J9_). ZOZNAM POTREBNÝCH NÁSTROJOV:



- Drôtená kefa
- Sprej WD-40
- Čistič brzd
- Medené mazivo
- Pasta proti písaniu brzd
- Nástavec č. 17
- Úderová rázová hlavica na matice kolies č.21
- Prípravok na zatlačenie brzdových piestov
- Momentový kľúč
- Vratidlo
- Páčidlo
- Klin pod koleso auta

Kúpiť nástroje

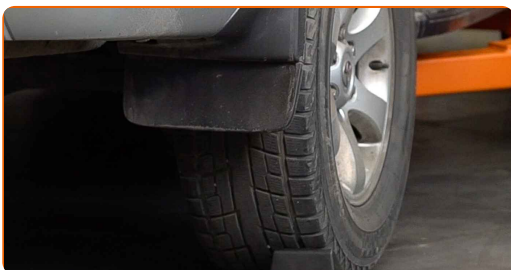
Výmena: brzdových platničiek – TOYOTA LAND CRUISER 90 (_J9_).
Odporúčajú odborníci z AUTODOC:

- Výmenu brzdových platničiek vykonávajte v sete; vždy vymeňte všetky platničky na jednej náprave. Umožní to efektívnejšie brzdenie.
- Proces výmeny je rovnaký pre všetky brzdové platničky na rovnakej náprave.
- Celý postup práce vykonajte pri vypnutom motore.

VÝMENA: BRZDOVÝCH PLATNIČIEK – TOYOTA LAND CRUISER 90 (_J9_). POSTUPUJTE PODĽA NASLEDOVNÉHO PROCESU:

1 Otvorte kapotu. Odskrutkujte uzáver nádržky brzdovej kvapaliny.

2 Kolesá auta zaistíte pomocou klinov.



3 Uvoľnite upevňovacie skrutky kolesa. Použite rázový nástavec na koleso č. 21.



4 Zdvihnute zadnú časť vozidla a zaistíte vozidlo na podperách.

5

Odskrutkujte skrutky kolies.



AUTODOC odporúča:

- Dôležité! Pri odskrutkovaní upevňovacích skrutiek držte koleso. TOYOTA LAND CRUISER 90 (_J9_)

6

Odstráňte koleso.



7

Vyčistite upevňovacie prvky brzdového strmeňa. Použite drôtenú kefu. Použite sprej WD-40.



8

Rozšírte brzdové platničky. Použite páčidlo.



9

Odskrutkujte upevnenie brzdového strmeňa. Použite nástavec č.17. Použite vratidlo.



10

Odstráňte brzdový strmeň.



Výmena: brzdových platničiek – TOYOTA LAND CRUISER 90 (_J9_). AUTODOC odporúča:

- Priviažte strmeň k zaveseniu kolies alebo ku karosérii drôtikom bez odpojenia od brzdovej hadičky, aby sa predišlo strate tlaku v brzdovom systéme.
- Uistite sa, že brzdový strmeň nevisí na brzdovej hadičke.
- Po odstránení brzdového strmeňa nestláčajte brzdový pedál. Vypadol by totiž piest z brzdového valca, vyliala by sa brzdová kvapalina a systém by stratil tlak.
- Skontrolujte držiak brzdového strmeňa, vodiace závlačky brzdového strmeňa a puzdrá. Vyčistite ich. Ak je to potrebné, vymeňte ich.

11

Odstráňte brzdové platničky. Použite páčidlo.



Výmena: brzdových platničiek – TOYOTA LAND CRUISER 90 (_J9_). Tip od AUTODOC:

- Odmerajte hrúbku brzdového kotúča. Pri dosiahnutí hodnôt opotrebenia je potrebné kotúče vymeniť.

12

Odstráňte pružiny brzdových platničiek.

13

Očistite brzdový strmeň od prachu a špiny. Použite drôtenú kefu. Použite čistič brzd.

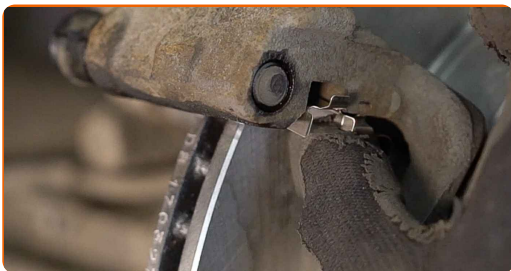


Výmena: brzdových platničiek – TOYOTA LAND CRUISER 90 (_J9_).
Profesionáli odporúčajú:

- Po aplikácii spreja počkajte niekoľko minút.

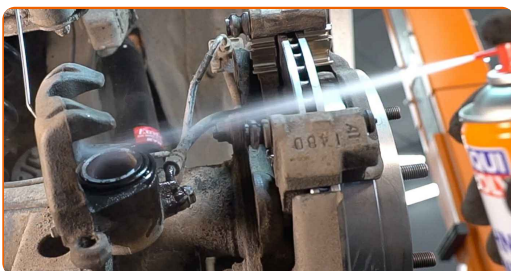
14

Nainštalujte pružiny brzdových platničiek.



15

Natrite piest brzdového strmeňa. Použite drôtenú kefu. Použite čistič brzd.

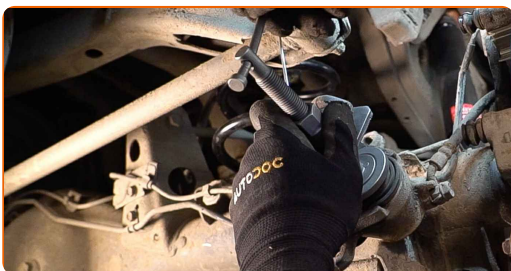


AUTODOC odporúča:

- Výmena: brzdových platničiek – TOYOTA LAND CRUISER 90 (_J9_). Po aplikovaní spreja niekoľko minút počkajte.

16

Zatlačte piest brzdového strmeňa. Použite prípravok na zatlačenie brzdových piestov.



- 17** Natrite brzdové platničky v mieste, kde sa ich povrch dostáva do kontaktu s držiakom brzdového strmeňa. Použite pastu proti pískaniu brzd.



Výmena: brzdových platničiek – TOYOTA LAND CRUISER 90 (_J9_). Tip:

- Pred inštaláciou platničiek sa uistite, že povrch kotúča je čistý.

- 18** Nainštalujte nové brzdové platničky.



Výmena: brzdových platničiek – TOYOTA LAND CRUISER 90 (_J9_). Tip od odborníkov z AUTODOC:

- Uistite sa, že sú platničky inštalované obložením smerom ku kotúčom.

- 19 Nainštalujte brzdový strmeň a upevnite ho. Použite nástavec č.17. Použite momentový kľúč. Utiahnite ju krútiacim momentom 88 Nm.



- 20 Natrite povrch, kde je brzdový kotúč v kontakte s ráfikom kolesa. Použite medené mazivo.



- 21 Vyčistite povrch brzdového kotúča. Použite čistič brzd.



AUTODOC odporúča:

- Výmena: brzdových platničiek – TOYOTA LAND CRUISER 90 (_J9_). Po aplikovaní spreja niekoľko minút počkajte.

- 22 Nainštalujte koleso.



Výmena: brzdových platničiek – TOYOTA LAND CRUISER 90 (_J9_).
Odporúčajú odborníci z AUTODOC:

- Na zabránenie zraneniu držte koleso pri zaskrutkovaní upevňovacích skrutiek.

23

Zaskrutkujte skrutky kolies. Použite rázový nástavec na koleso č. 21.



24

Dajte auto dolu a skrutkujte skrutky v krížovom poradí. Použite momentový kľúč. Uťahnite ju krútiacim momentom 112 Nm.



25

Odstráňte zdviháky a klíny.



Výmena: brzdových platničiek – TOYOTA LAND CRUISER 90 (_J9_).
Odporúčajú odborníci z AUTODOC:

- Skontrolujte stav a hladinu brzdovej kvapaliny v expanznej nádrži a ak je to potrebné, doplňte ju.

26

Uťahnite uzáver nádržky brzdovej kvapaliny.



AUTODOC odporúča:

- TOYOTA LAND CRUISER 90 (_J9_) – Bez naštartovania motora zatlačte brzdový pedál niekoľkokrát, až kým nebudete cítiť, že je tvrdý.

27

Zatvorte kapotu.

Výmena: brzdových platničiek – TOYOTA LAND CRUISER 90 (_J9_). Tip od AUTODOC:

- Prvých 150 až 200 km po výmene brzdových platničiek brzdite opatrne a pomaly. Vyhňte sa nepotrebnému a prudkému brzdeniu až do úplného zastavenia.

VÝBORNE! 

ZOBRAZIŤ VIAC TUTORIÁLOV

AUTODOC – NÁHRADNÉ DIELY NAJVYŠŠEJ KVALITY ZA VÝBORNÚ CENU, A TO VŠETKO ONLINE

AUTODOC MOBILNÁ APLIKÁCIA: ZACHYŤTE SKVELÉ AKCIE PRI POHODLNO M NAKUPOVANÍ



+ AUTODOC

GET IT ON  **Google Play**

Download on the  **App Store**

Download

OBROVSKÝ VÝBER NÁHRADNÝCH DIELOV PRE VAŠE AUTO

BRZDOVÉ PLATNIČKY: ŠIROKÝ VÝBER

i **VYHLÁSENIE O ODMIETNUTÍ ZODPOVEDNOSTI:**

Dokument obsahuje iba všeobecné odporúčania, ktoré pre vás môžu byť užitočné pri svojpomocnej oprave vášho auta alebo pri výmene niektorých dielov. AUTODOC nezodpovedá za poškodenie, zranenie alebo za škodu na majetku, spôsobenú opravou alebo výmenou dielov následkom nesprávneho použitia alebo nesprávneho pochopenia uvedených informácií.

AUTODOC neberie zodpovednosť za žiadne možné chyby alebo nejasnosti uvedené v tomto návode. Uvedené informácie majú iba informatívny charakter a nie je možné ich zameniť s radami od odborníkov.

AUTODOC neberie zodpovednosť za nesprávne alebo rizikové používanie vybavenia, náradia alebo náhradných dielov. AUTODOC odporúča byť pri výmene alebo oprave opatrný a prísne dodržiavať všetky bezpečnostné pravidlá. Pamätajte si: používanie dielov nízkej kvality nezaručí vášmu autu dostatočnú mieru bezpečnosti na cestách.

© Copyright 2023 – Všetok obsah na tejto stránke, a najmä texty, fotografie a grafika, je chránený zákonom o autorských právach. Všetky práva, vrátane práva na kopírovanie, zverenie tretím stranám, práva na úpravu a preklad, vlastní spoločnosť AUTODOC SE.