



Ako vymeniť lambda  
sonda na **TOYOTA Picnic**  
**(XM10)** – návod na  
výmenu

## PODOBNÝ VIDEO TUTORIÁL



Toto video ukazuje proces výmeny podobnej súčiastky na inom vozidle

### **Dôležité!**

Tento proces výmeny môžete použiť pre model:

TOYOTA Picnic (XM10) 2.0 16V, TOYOTA Picnic (XM10) 2.2 D, TOYOTA Picnic (XM10) 2.0 (SXM10\_)

Postup sa môže mierne meniť podľa dizajnu auta.

Tento tutoriál bol vytvorený na základe procesu výmeny pre podobnú súčiastku na aute: TOYOTA Yaris II Hatchback (XP9) 1.3 VVT-i (SCP90\_)

**VÝMENA: LAMBDA SONDY – TOYOTA PICNIC (XM10).  
Zoznam potrebných nástrojov:**



- Drôtená kefa
- Sprej WD-40
- Univerzálny čistiaci sprej
- Sprej na elektroniku
- Vysokoteplotné keramické mazivo
- Momentový kľúč
- Öppen ringnyckel č.22
- 22-mm nástavec kyslíkového snímača
- Závitník
- Ráčňový kľúč
- Plochý skrutkovač
- Rezacie kliešte
- Lisovacie kliešte
- Tepelná pištoľ
- Chránič blatníka

**Kúpiť nástroje**

### Výmena: lambda sondy – TOYOTA Picnic (XM10). Odporúčajú odborníci z AUTODOC:

- Po výmene kyslíkového senzora vymažte chybový kód z elektronickej riadiacej jednotky a nechajte elektronicú riadiacu jednotku, aby sa sama prispôbila novému senzoru.
- Celý postup práce vykonajte pri vypnutom motore.
- Prosím pozor: všetky práce na aute - TOYOTA Picnic (XM10) – sa musia vykonávať pri vypnutom motore.

## VÝMENU USKUTOČNITE V NASLEDUJÚCOM PORADÍ:

1 Otvorte kapotu.

2 Na ochranu laku a farby a plastových prvkov auta použite ochranné kryty na blatníky.

3 Odpojte konektor kyslíkového senzora.



4 Uvoľnite svorku pre uvoľnenie káblového zväzku kyslíkového snímača. Použite plochý skrutkovač.



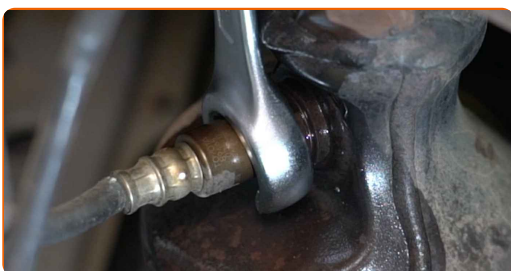
5

Vyčistite upevňovací prvok kyslíkového senzora. Použite drôtenú kefu. Použite sprej WD-40.



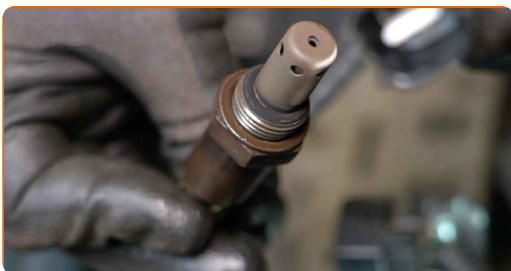
6

Odskrutkujte upevňovací prvok kyslíkového senzora. Použite kľúč na prevlečné matice #22. Použite ráčňový kľúč.



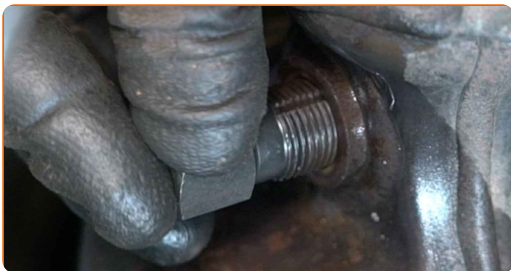
7

Odstráňte kyslíkový senzor.



8

Vyrežte závit pre nový kyslíkový senzor. Použite závitník. Použite ráčňový kľúč.



9

Vyčistite montážnu pozíciu kyslíkového senzora. Použite viacúčelový čistiaci sprej.

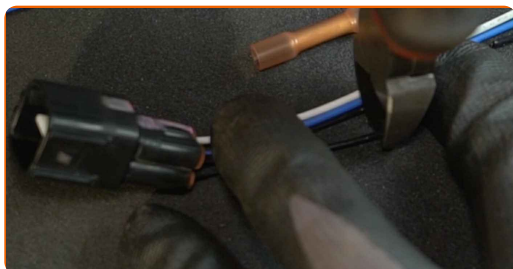


Výmena: lambda sondy – TOYOTA Picnic (XM10). Profesionáli odporúčajú:

- V tomto prípade je konektor potrebné odstrániť zo starého kyslíkového snímača a nainštalovať na nový.

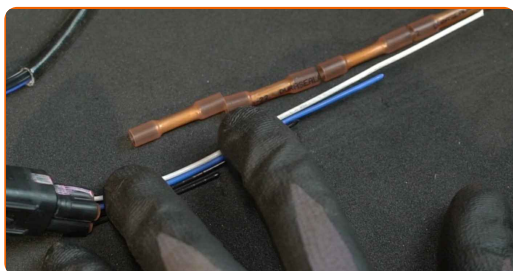
10

Odrežte konektor od starého kyslíkového snímača. Použite strihacie kliešte.



11

Skráťte vodiče starého konektora kyslíkového snímača tak, aby každý postupný vodič bol kratší než ten predchádzajúci. Použite strihacie kliešte.



12

Skráťte vodiče nového kyslíkového snímača príslušným spôsobom. Použite strihacie kliešte.



Výmena: lambda sondy – TOYOTA Picnic (XM10). Odporúčajú odborníci z AUTODOC:

- Dodržte farebné označenie na vodičoch. Ak sa nezhodujú, prečítajte si pokyny od výrobcu v rámci správneho poradia zapojenia.

13

Odhaľte vodiče konektora a nového snímača. Použite strihacie kliešte.



14

Na vodiče kyslíkového snímače dajte tepelne zmršťovaciu bužírku.



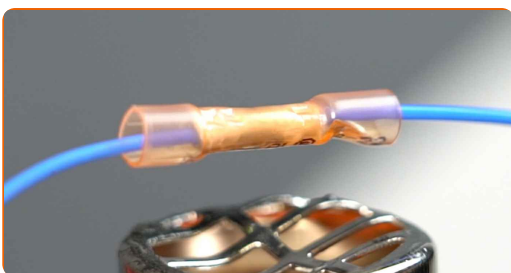
- 15** Použitím spájkovaných obalov spojte vodiče kyslíkového snímača s vodičmi konektora podľa ich farebného označenia.



- 16** Spájkované obaly zlisujte. Použite lisovacie kliešte.



- 17** Zmrštite tepelne zmršťovacie bužírky spájkovaných obalov. Použite tepelnú pištoľ.



- 18** Tepelne zmršťovacie bužírky, ktoré ste predtým dali na svoje miesto, posuňte cez spojenie vodičov.





**19** Zmrštite tepelne zmršťovaciu bužírku. Použite tepelnú pištoľ.



**20** Natrite závit nového kyslíkového snímača. Použite vysokoteplotné keramické mazivo.



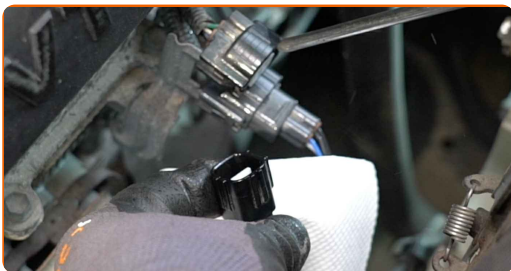
**21** Nainštalujte nový kyslíkový senzor.



**22** Utiahnite upevňovací prvok kyslíkového senzora. Použite 22-mm nástavec kyslíkového snímača. Použite momentový kľúč. Utiahnite ju krútiacim momentom 40 Nm.



**23** Ošetríte konektor kyslíkového senzora. Použite dielektrické mazivo.



**24** Pripojte konektor kyslíkového senzora.



**25** Upevnite vodiče kyslíkového snímača pomocou svorky.



**26** Zapnite zapaľovanie.

**27** Motor nechajte niekoľko minút bežať. Je potrebné sa uistiť, že komponenty pracujú správne.

**28** Vypnite motor.

**29** Vypnite zapaľovanie.

**30** Odstráňte ochranný kryt blatníka.

**31** Zatvorte kapotu.

**VÝBORNE!** 

**ZOBRAZIŤ VIAC TUTORIÁLOV**

# AUTODOC – NÁHRADNÉ DIELY NAJVYŠŠEJ KVALITY ZA VÝBORNÚ CENU, A TO VŠETKO ONLINE

**AUTODOC MOBILNÁ APLIKÁCIA: ZACHYŤTE SKVELÉ AKCIE PRI POHODLNO M NAKUPOVANÍ**



**+ AUTODOC**

GET IT ON  **Google Play**

 **Download on the App Store**

**Download**

**OBROVSKÝ VÝBER NÁHRADNÝCH DIELOV PRE VAŠE AUTO**

**LAMBDA SONTA: ŠIROKÝ VÝBER**

## **(i) VYHLÁSENIE O ODMIETNUTÍ ZODPOVEDNOSTI:**

Dokument obsahuje iba všeobecné odporúčania, ktoré pre vás môžu byť užitočné pri svojpomocnej oprave vášho auta alebo pri výmene niektorých dielov. AUTODOC nezodpovedá za poškodenie, zranenie alebo za škodu na majetku, spôsobenú opravou alebo výmenou dielov následkom nesprávneho použitia alebo nesprávneho pochopenia uvedených informácií.

AUTODOC neberie zodpovednosť za žiadne možné chyby alebo nejasnosti uvedené v tomto návode. Uvedené informácie majú iba informatívny charakter a nie je možné ich zameniť s radami od odborníkov.

AUTODOC neberie zodpovednosť za nesprávne alebo rizikové používanie vybavenia, náradia alebo náhradných dielov. AUTODOC odporúča byť pri výmene alebo oprave opatrný a prísne dodržiavať všetky bezpečnostné pravidlá. Pamätajte si: používanie dielov nízkej kvality nezaručí vášmu autu dostatočnú mieru bezpečnosti na cestách.

© Copyright 2022 – Všetok obsah na tejto stránke, a najmä texty, fotografie a grafika, je chránený zákonom o autorských právach. Všetky práva, vrátane práva na kopírovanie, zverenie tretím stranám, práva na úpravu a preklad, vlastní spoločnosť AUTODOC GmbH.