



Ako vymeniť motorové
oleje a filtre na **TOYOTA**
Prius Plus (XW40) –
návod na výmenu

PODOBNÝ VIDEO TUTORIÁL



Toto video ukazuje proces výmeny podobnej súčiastky na inom vozidle

Dôležité!

Tento proces výmeny môžete použiť pre model:
TOYOTA Prius Plus (XW40) 1.8 Hybrid (ZVW4_)

Postup sa môže mierne meniť podľa dizajnu auta.

Tento tutoriál bol vytvorený na základe procesu výmeny pre podobnú súčiastku na aute: TOYOTA Aygo (AB10) 1

VÝMENA: OLEJE A FILTRU – TOYOTA PRIUS PLUS
(XW40). ZOZNAM POTREBNÝCH NÁSTROJOV:



- Univerzálny čistiaci sprej
- Nástrčný nástavec na olejový filter 76/14-F
- Úderová rázová hlavica №15
- Ráčňový kľúč
- Momentový kľúč
- Vaňa na vypúšťanie oleja
- Lievik
- Chránič blatníka

Kúpiť nástroje

AUTODOC odporúča:

- Olejový filter vymeňte pri každej výmene motorového oleja.
- Prosím pozor: všetky práce na aute - TOYOTA Prius Plus (XW40) – sa musia vykonávať pri vypnutom motore.
- Noste ochranné rukavice, aby sa zabránilo kontaktu s horúcou kvapalinou.

VÝMENU USKUTOČNITE V NASLEDUJÚCOM PORADÍ:

- 1 Otvorte kapotu.
- 2 Na ochranu laku a farby a plastových prvkov auta použite ochranné kryty na blatníky.
- 3 Odskrutkujte zátku plniaceho hrdla olejového systému.
- 4 Zdvihnite auto pomocou zdviháka alebo ho umiestnite nad montážnu jamu.

Výmena: oleje a filtru – TOYOTA Prius Plus (XW40). Tip od odborníkov z AUTODOC:

- Vozidlo sa musí nachádzať vo vodorovnej polohe, a ak je naklonené, olejový výpusť musí byť v najnižšom bode.
- Celý postup práce vykonajte pri vypnutom motore.

5

Pod výpustný otvor položte nádobu na vytekající olej s objemom aspoň 4 l.



6

Odsrutkujte výpust. Použite nástavec č.15. Použite ráčňový kľúč.



7

Vypustte použitý olej.



Výmena: oleje a filtru – TOYOTA Prius Plus (XW40). Tip od AUTODOC:

- Pozor! Olej môže byť horúci.
- Počkajte, kým všetok olej nevytečie z výpustného otvoru.

8

Nádobu presuňte pod olejový filter.



9

Odskrutkujte olejový filter. Použite nástavec 76/14-F.



10

Prípravte nádobu pre starý olejový filter. Starý olejový filter vložte do nádoby.



Výmena: oleje a filtra – TOYOTA Prius Plus (XW40). Tip:

- Posuňte nádobu. Olej začne tiecť z výpustného otvoru hneď po odstránení olejového filtra.

11

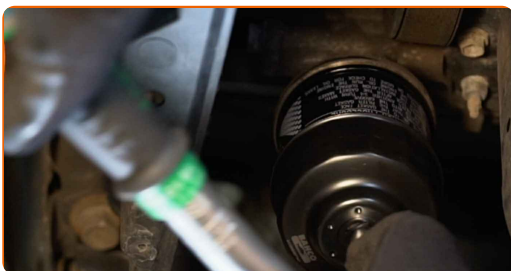
Vyčistite miesto uloženia olejového filtra.



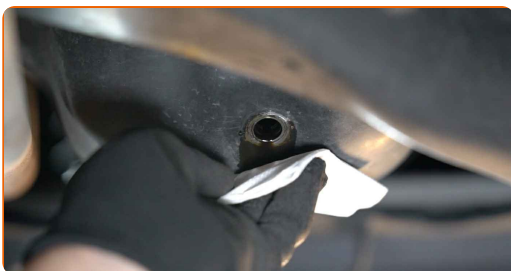
12 Namažte gumové tesnenie nového filtra malým množstvom čerstvého oleja.



13 Naskrutkujte nový filter na svoje miesto. Použite nástavec 76/14-F. Použite momentový kľúč. Uťahnite ho krútiacim momentom 23 Nm.



14 Vyčistite miesto výpustného otvoru olejovej vane.



15 Zaskrutkujte novú zátku výpustného otvoru a utiahnite ju. Použite nástavec č.15. Použite momentový kľúč. Uťahnite ho krútiacim momentom 27 Nm.



16

Vyčistite miesto výpustného otvoru olejovej vane. Použite viacúčelový čistiaci sprej.



17

Dajte auto na zem.

18

Odstráňte uzáver olejového systému. Vložte lievik.



19

Nalejte olej do motora cez plniace hrdlo. Potrebné množstvo oleja: 3.6 l.



Výmena: oleje a filtru – TOYOTA Prius Plus (XW40). Profesionáli odporúčajú:

- Používajte iba olej odporúčaný výrobcom.

20

Skontrolujte hladinu oleja použitím olejovej mierky. Ak je to potrebné, doplňte olej.



Pozor!

- Hladina oleja by mala byť medzi hodnotami Min a Max.

21

Utiahnite uzáver plniaceho hrdla.



22

Motor nechajte niekoľko minút bežať. Po tom, čo varovné svetlo tlaku oleja zmizne, vypnite motor.

23

Skontrolujte stav oleja po 5 minútach po zastavení motora použitím mierky. Ak bude potrebné, pridajte viac oleja.



Výmena: oleje a filtru – TOYOTA Prius Plus (XW40). AUTODOC odporúča:

- Hladina oleja by mala byť medzi hodnotami Min a Max.
- Uistite sa, že uzáver plniaceho hrdla olejového systému je správne utiahnutý.
- Skontrolujte tesnosť závitového uzáveru výpustného otvoru a tesnenia olejového filtra. Ak je to potrebné, opatrne ich utiahnite.

24

Odstráňte ochranný kryt blatníka.

25

Zatvorte kapotu.

Výmena: oleje a filtru – TOYOTA Prius Plus (XW40). Odporúčajú odborníci z AUTODOC:

- Pozor: indikátor tlaku oleja, ktorý označuje nedostatočný tlak v systéme mazania, môže byť zapnutý dlhší čas než obvykle. Po niekoľkých sekundách vyplní olej všetky kanáliky a indikátor sa vypne.
- Pre ochranu prostredia pred znečistením zlikvidujte použité filtre na špeciálnych zberných miestach.

VÝBORNE! 

ZOBRAZIŤ VIAC TUTORIÁLOV

AUTODOC – NÁHRADNÉ DIELY NAJVYŠŠEJ KVALITY ZA VÝBORNÚ CENU, A TO VŠETKO ONLINE

AUTODOC MOBILNÁ APLIKÁCIA: ZACHYŤTE SKVELÉ AKCIE PRI
POHODLNOM NAKUPOVANÍ



AUTODOC

GET IT ON
 **Google Play**

Download on the
 **App Store**

Download

OBROVSKÝ VÝBER NÁHRADNÝCH DIELOV PRE VAŠE AUTO

OLEJOVÝ FILTER: ŠIROKÝ VÝBER

i **VYHLÁSENIE O ODMIETNUTÍ ZODPOVEDNOSTI:**

Dokument obsahuje iba všeobecné odporúčania, ktoré pre vás môžu byť užitočné pri svojpomocnej oprave vášho auta alebo pri výmene niektorých dielov. AUTODOC nezodpovedá za poškodenie, zranenie alebo za škodu na majetku, spôsobenú opravou alebo výmenou dielov následkom nesprávneho použitia alebo nesprávneho pochopenia uvedených informácií.

AUTODOC neberie zodpovednosť za žiadne možné chyby alebo nejasnosti uvedené v tomto návode. Uvedené informácie majú iba informatívny charakter a nie je možné ich zameniť s radami od odborníkov.

AUTODOC neberie zodpovednosť za nesprávne alebo rizikové používanie vybavenia, náradia alebo náhradných dielov. AUTODOC odporúča byť pri výmene alebo oprave opatrný a prísne dodržiavať všetky bezpečnostné pravidlá. Pamätajte si: používanie dielov nízkej kvality nezaručí vášmu autu dostatočnú mieru bezpečnosti na cestách.

© Copyright 2022 – Všetok obsah na tejto stránke, a najmä texty, fotografie a grafika, je chránený zákonom o autorských právach. Všetky práva, vrátane práva na kopírovanie, zverenie tretím stranám, práva na úpravu a preklad, vlastní spoločnosť AUTODOC GmbH.