



Ako vymeniť filter  
vnútorného priestoru na  
**TOYOTA SIENNA**  
**(MCL2\_, GSL2\_)** – návod  
na výmenu

## PODOBNÝ VIDEO TUTORIÁL



Toto video ukazuje proces výmeny podobnej súčiastky na inom vozidle

### Dôležité!

Tento proces výmeny môžete použiť pre model:  
TOYOTA SIENNA (MCL2\_, GSL2\_) 3.5 4WD (GSL25\_)

Postup sa môže mierne meniť podľa dizajnu auta.

Tento tutoriál bol vytvorený na základe procesu výmeny pre podobnú súčiastku na aute: TOYOTA LAND CRUISER (KDJ12\_, GRJ12\_) 3.0 D-4D

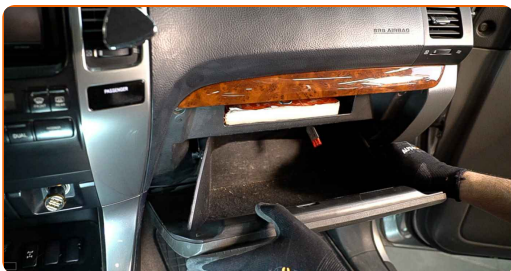
Výmena: peľového filtra – TOYOTA SIENNA (MCL2\_, GSL2\_). Odporúčajú odborníci z AUTODOC:

- Kabínový filter vymieňajte aspoň raz za šesť mesiacov, na začiatku jari a na jeseň.
- Dodržiavajte podmienky, odporúčania a požiadavky pre konkrétne diely poskytnuté výrobcom.
- Ak sa prívod vzduchu do kabíny rapídne znížil, vymeňte filter ešte pred plánovanou údržbou.
- Celý postup práce vykonajte pri vypnutom motore.

## VÝMENA: PEĽOVÉHO FILTRA – TOYOTA SIENNA (MCL2\_, GSL2\_). ODPORÚČANÝ POSTUP KROKOV:

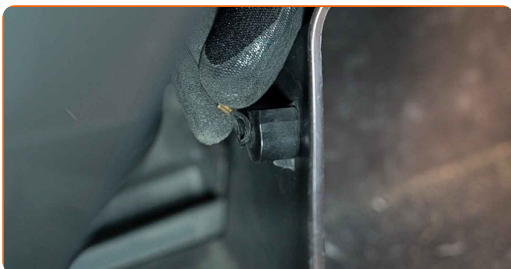
1

Otvorte odkladaciu priehradku.

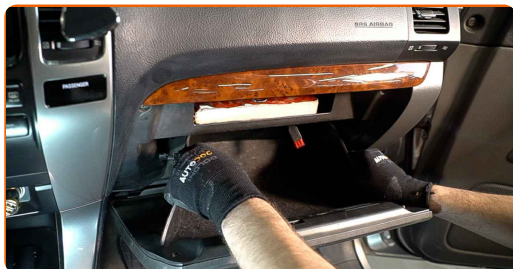


2

Odpojte uzáver (remienok) z veka odkladacej priehradky.



**3** Uvoľnite spony krytu kabínového filtra.



**4** Odstráňte kryt kabínového vzduchového filtra.



**5** Odstráňte kabínový filter.



Výmena: peľového filtra – TOYOTA SIENNA (MCL2\_, GSL2\_). Profesionáli odporúčajú:

- Nepokúšajte sa čistiť alebo opätovne používať starý filter – zníži to kvalitu čistenia vzduchu vo vnútri auta.

**6** Nainštalujte nový filtračný prvok do krytu filtra.



**7** Uistite sa, že okraj filtra je tesne pripevnený ku krytu.



**AUTODOC odporúča:**

- Výmena: peľového filtra – TOYOTA SIENNA (MCL2\_, GSL2\_). Zabezpečte, aby bola poloha filtračného prvku správna. Zabráňte vychýleniu z inštalačnej polohy.

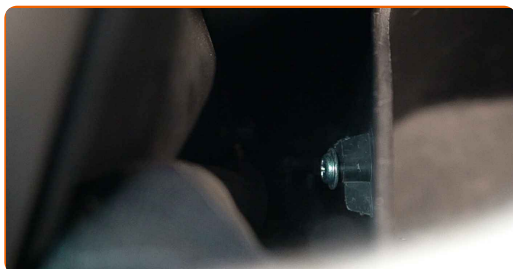
**8** Nainštalujte uloženie kabínového vzduchového filtra.



**Výmena: peľového filtra – TOYOTA SIENNA (MCL2\_, GSL2\_). Tip:**

- Dbajte na šípku na filtri ukazujúcu smer prúdenia vzduchu.

**9** Pripojte uzáver (remienok) k veku odkladacej priehradky.



10

Zatvorte odkladaciu priehradku.



11

Zapnite zapaľovanie.

12

Zapnite systém klimatizácie. Je potrebné sa uistiť, že komponenty pracujú správne.

13

Vypnite zapaľovanie.

**VÝBORNE!** 

**ZOBRAZIŤ VIAC TUTORIÁLOV**

# AUTODOC – NÁHRADNÉ DIELY NAJVYŠŠEJ KVALITY ZA VÝBORNÚ CENU, A TO VŠETKO ONLINE

**AUTODOC MOBILNÁ APLIKÁCIA: ZACHYŤTE SKVELÉ AKCIE PRI POHODLNOM NAKUPOVANÍ**



**+ AUTODOC**

GET IT ON  **Google Play**

 **Download on the App Store**

**Download**

**OBROVSKÝ VÝBER NÁHRADNÝCH DIELOV PRE VAŠE AUTO**

**FILTER VNÚTORNÉHO PRIESTORU: ŠIROKÝ VÝBER**

## **(i) VYHLÁSENIE O ODMIETNUTÍ ZODPOVEDNOSTI:**

Dokument obsahuje iba všeobecné odporúčania, ktoré pre vás môžu byť užitočné pri svojpomocnej oprave vášho auta alebo pri výmene niektorých dielov. AUTODOC nezodpovedá za poškodenie, zranenie alebo za škodu na majetku, spôsobenú opravou alebo výmenou dielov následkom nesprávneho použitia alebo nesprávneho pochopenia uvedených informácií.

AUTODOC neberie zodpovednosť za žiadne možné chyby alebo nejasnosti uvedené v tomto návode. Uvedené informácie majú iba informatívny charakter a nie je možné ich zameniť s radami od odborníkov.

AUTODOC neberie zodpovednosť za nesprávne alebo rizikové používanie vybavenia, náradia alebo náhradných dielov. AUTODOC odporúča byť pri výmene alebo oprave opatrný a prísne dodržiavať všetky bezpečnostné pravidlá. Pamätajte si: používanie dielov nízkej kvality nezaručí vášmu autu dostatočnú mieru bezpečnosti na cestách.

© Copyright 2023 – Všetok obsah na tejto stránke, a najmä texty, fotografie a grafika, je chránený zákonom o autorských právach. Všetky práva, vrátane práva na kopírovanie, zverenie tretím stranám, práva na úpravu a preklad, vlastní spoločnosť AUTODOC SE.