



Ako vymeniť lambda
sonda na **TOYOTA**
Tundra Pick-up (_K5_,
K6) – návod na výmenu

PODOBNÝ VIDEO TUTORIÁL



Toto video ukazuje proces výmeny podobnej súčiastky na inom vozidle

 Dôležité!

Tento proces výmeny môžete použiť pre model:

TOYOTA Tundra Pick-up (_K5_, _K6_) 5.7 (USK50_, USK51, USK52_, USK56_, USK57_),
TOYOTA Tundra Pick-up (_K5_, _K6_) 5.7 4WD (USK50_, USK51_, USK52_, USK56_,
USK57_)

Postup sa môže mierne meniť podľa dizajnu auta.

Tento tutoriál bol vytvorený na základe procesu výmeny pre podobnú súčiastku na aute: TOYOTA Yaris Hatchback (_P1_) 1.3 (NCP10_, SCP12_)

VÝMENA: LAMBDA SONDY – TOYOTA TUNDRA PICK-UP
 (_K5_, _K6_). NÁSTROJE, KTORÉ MOŽNO BUDETE
 POTREBOVAŤ:



- Drôtená kefa
- Sprej WD-40
- Vysokoteplotné keramické mazivo
- Sprej na elektroniku
- Momentový kľúč
- Kombinačný kľúč č.22
- 22-mm nástavec kyslíkového snímača
- Ráčňový kľúč
- Závitník
- Ploché Skrutkovač
- Dlhé kliešte

Kúpiť nástroje

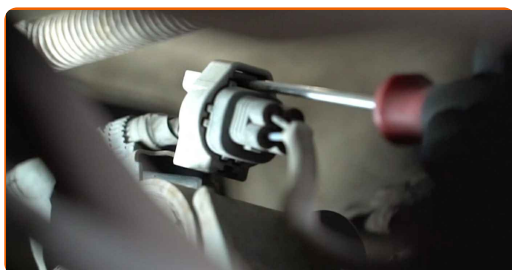
Výmena: lambda sondy – TOYOTA Tundra Pick-up (_K5_, _K6_). Odporúčajú odborníci z AUTODOC:

- Po výmene kyslíkového senzora vymažte chybový kód z elektronickej riadiacej jednotky a nechajte elektronicke riadiacu jednotku, aby sa sama prispôsobila novému senzoru.
- Pred začatím práce naštartujte motor a nechajte ho rozohriať na prevádzkovú teplotu.
- Prosím pozor: všetky práce na aute - TOYOTA Tundra Pick-up (_K5_, _K6_) – sa musia vykonávať pri vypnutom motore.

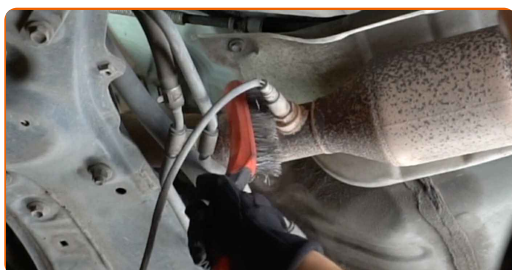
VÝMENU USKUTOČNITE V NASLEDUJÚCOM PORADÍ:

1 Zdvihnite prednú časť vozidla a zaistite vozidlo na podperách.

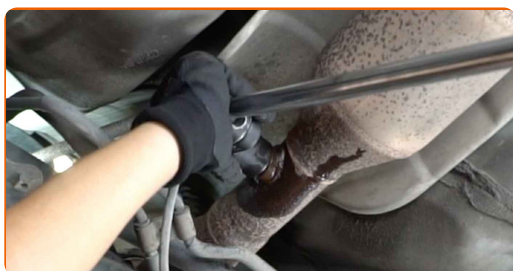
2 Odpojte konektor kyslíkového senzora. Použite plochý skrutkovač. Použite dlhé kliešte.



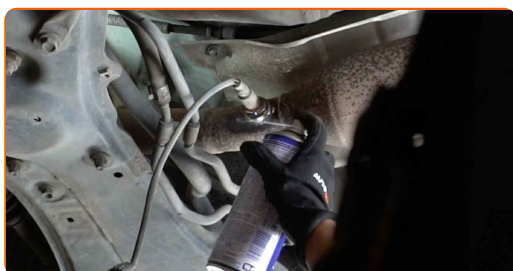
3 Vyčistite upevňovací prvok kyslíkového senzora. Použite drôtenú kefu. Použite sprej WD-40.



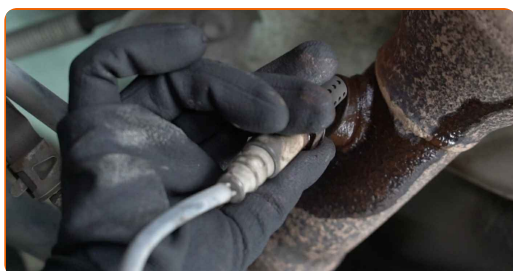
- 4** Odskrutkujte upevňovací prvok kyslíkového senzora. Použite 22-mm nástavec kyslíkového snímača. Použite ráčňový kľúč.



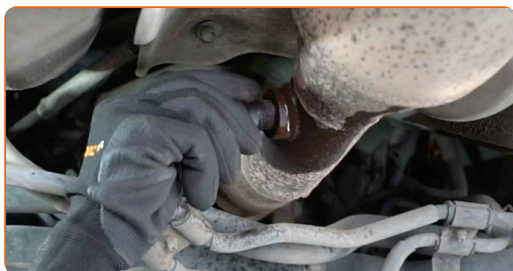
- 5** Vyčistíte montážnu pozíciu kyslíkového senzora. Použite sprej WD-40.



- 6** Odstráňte kyslíkový senzor.

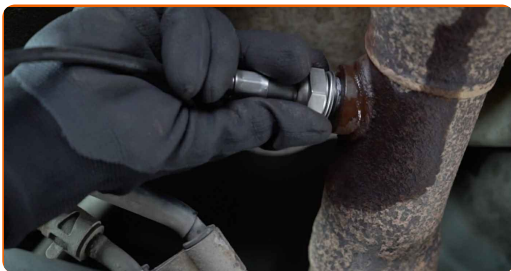


- 7** Vyrežte závit pre nový kyslíkový senzor. Použite závitník. Použite ráčňový kľúč.

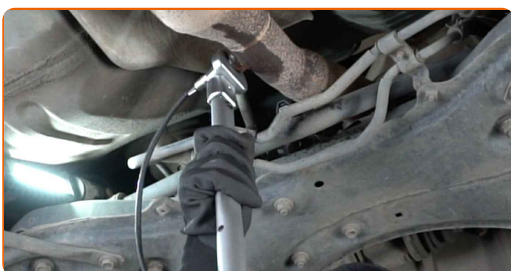


- 8** Ošetríte kyslíkový senzor. Použite vysokoteplotné keramické mazivo.

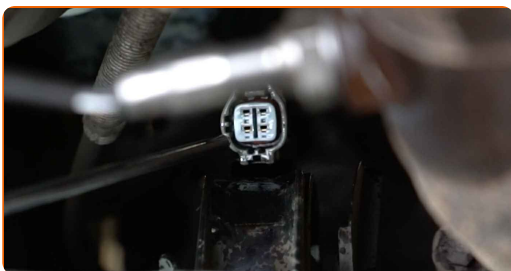
9 Nainštalujte nový kyslíkový senzor.



10 Utiahnite upevňovací prvok kyslíkového senzora. Použite kombinačný kľúč č.22. Použite momentový kľúč. Utiahnite ju krútiacim momentom 41 Nm.



11 Ošetríte konektor kyslíkového senzora. Použite dielektrické mazivo.



12 Pripojte konektor kyslíkového senzora.



13 Dajte auto na zem.

14 Zapnite zapalovanie. Je potrebné sa uistiť, že komponenty pracujú správne.

15

Vypnite zapaľovanie.

VÝBORNE! 

ZOBRAZIŤ VIAC TUTORIÁLOV

AUTODOC – NÁHRADNÉ DIELY NAJVYŠŠEJ KVALITY ZA VÝBORNÚ CENU, A TO VŠETKO ONLINE

**AUTODOC MOBILNÁ APLIKÁCIA: ZACHYŤTE SKVELÉ AKCIE PRI
POHODLNOM NAKUPOVANÍ**



+ AUTODOC

GET IT ON
Google Play

Download on the
App Store

Download

OBROVSKÝ VÝBER NÁHRADNÝCH DIELOV PRE VAŠE AUTO

LAMBDA SONTA: ŠIROKÝ VÝBER

i **VYHLÁSENIE O ODMIETNUTÍ ZODPOVEDNOSTI:**

Dokument obsahuje iba všeobecné odporúčania, ktoré pre vás môžu byť užitočné pri svojpomocnej opravě vášho auta alebo pri výmene niektorých dielov. AUTODOC nezodpovedá za poškodenie, zranenie alebo za škodu na majetku, spôsobenú opravou alebo výmenou dielov následkom nesprávneho použitia alebo nesprávneho pochopenia uvedených informácií.

AUTODOC neberie zodpovednosť za žiadne možné chyby alebo nejasnosti uvedené v tomto návode. Uvedené informácie majú iba informatívny charakter a nie je možné ich zameniť s radami od odborníkov.

AUTODOC neberie zodpovednosť za nesprávne alebo rizikové používanie vybavenia, náradia alebo náhradných dielov. AUTODOC odporúča byť pri výmene alebo opravě opatrný a prísne dodržiavať všetky bezpečnostné pravidlá. Pamätajte si: používanie dielov nízkej kvality nezaručí vášmu autu dostatočnú mieru bezpečnosti na cestách.

© Copyright 2023 – Všetok obsah na tejto stránke, a najmä texty, fotografie a grafika, je chránený zákonom o autorských právach. Všetky práva, vrátane práva na kopírovanie, zverenie tretím stranám, práva na úpravu a preklad, vlastní spoločnosť AUTODOC SE.