



Ako vymeniť zadné  
ložisko kolesa na  
**TOYOTA Yaris III Van**  
**(XP13)** – návod na  
výmenu

## PODOBNÝ VIDEO TUTORIÁL



Toto video ukazuje proces výmeny podobnej súčiastky na inom vozidle

### Dôležité!

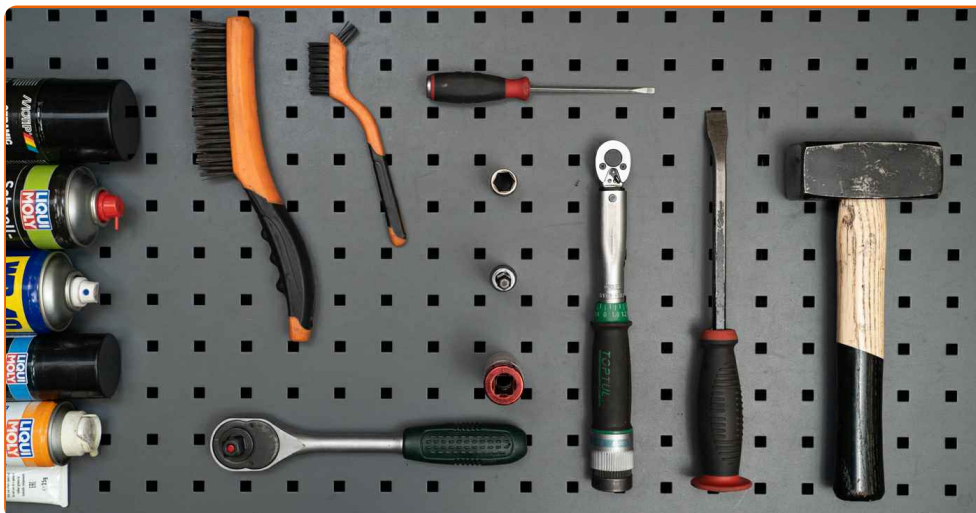
Tento proces výmeny môžete použiť pre model:

TOYOTA Yaris III Van (XP13) 1.3 VVTi (NSP130), TOYOTA Yaris III Van (XP13) 1.0 VVTi (KSP130), TOYOTA Yaris III Van (XP13) 1.4 D4d (NLP130), TOYOTA Yaris III Van (XP13) 1.5 VVTi (NSP131)

Postup sa môže mierne meniť podľa dizajnu auta.

Tento tutoriál bol vytvorený na základe procesu výmeny pre podobnú súčiastku na aute: TOYOTA Yaris Hatchback (\_P9\_) 1.3 VVT-i (SCP90\_)

**VÝMENA: LOŽISKA KOLESA – TOYOTA YARIS III VAN (XP13). NÁSTROJE, KTORÉ BUDETE POTREBOVAŤ:**



- Drôtená kefa
- Nylonová čistiaca kefa
- Sprej WD-40
- Univerzálny čistiaci sprej
- Čistič brzd
- Sprej na elektroniku
- Pasta proti písaniu brzd
- Keramické mazivo
- Medené mazivo
- Momentový kľúč
- Nástavec č. 14
- HEX nástavec č. H7
- Úderová rázová hlavica na matice kolies č.21
- Ráčňový kľúč
- Plochý skrutkovač
- Kladivo
- Páčidlo
- Hydraulický prevodový zdvihák
- Klin pod koleso auta

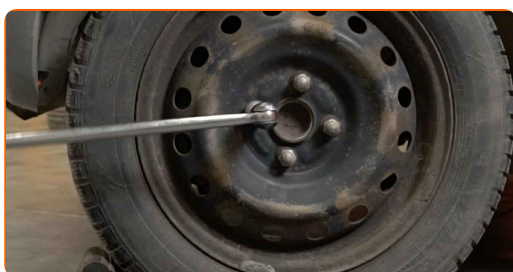
**Kúpiť nástroje**

### AUTODOC odporúča:

- Nepoužívajte opätovne ložisko vášho auta TOYOTA Yaris III Van (XP13).
- Proces výmeny ložiska náboja kolesa je totožný pre obe kolesá na rovnakej náprave.
- Prosím pozor: všetky práce na aute - TOYOTA Yaris III Van (XP13) – sa musia vykonávať pri vypnutom motore.

## VÝMENU USKUTOČNITE V NASLEDUJÚCOM PORADÍ:

- 1 Otvorte kapotu. Odskrutkujte uzáver nádržky brzdovej kvapaliny.
- 2 Kolesá auta zaistíte pomocou klinov.
- 3 Uvoľnite upevňovacie skrutky kolesa. Použite rázový nástavec na koleso č. 21.



- 4 Zdvihnite auto.

### Výmena: ložiska kolesa – TOYOTA Yaris III Van (XP13). Tip od odborníkov z AUTODOC:

- Ak používate zdvihák, uistite sa, že je položený na plochom povrchu bez akýchkoľvek nerovností.
- Nezabudnite dodatočne zaistiť auto pomocou montážnych podstavcov.

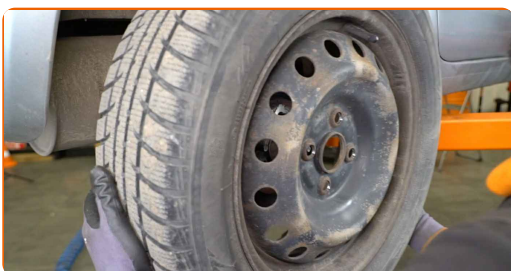
**5** Odskrutkujte skrutky kolies.



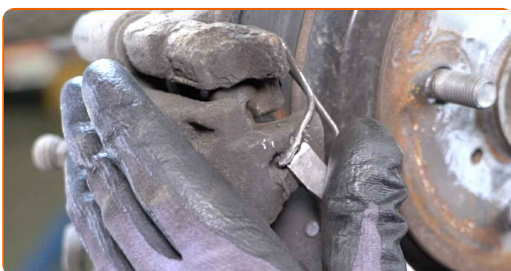
**AUTODOC odporúča:**

- Upozornenie! Pre vyhnutie sa zraneniu držte koleso pri odskrutkovaní upevňovacích skrutiek. TOYOTA Yaris III Van (XP13)

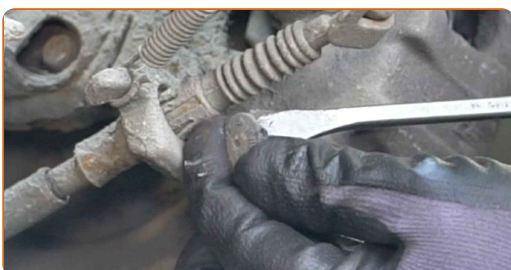
**6** Odstráňte koleso.



**7** Odpojte zádržnú pružinu brzdového strmeňa. Použite páčidlo.

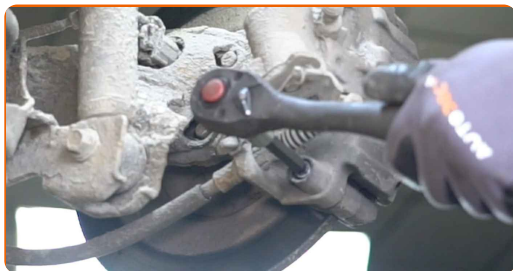


**8** Odstráňte krytky prachového puzdra vodiacich závlačiek brzdového strmeňa. Použite páčidlo.



9

Odskrutkujte upevňovacie prvky brzdového strmeňa. Použite imbusový kľúč č. H7. Použite ráčňový kľúč.



10

Odstráňte brzdový strmeň. Použite páčidlo.

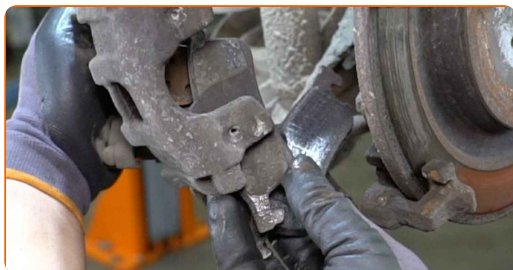


### Výmena: ložiska kolesa – TOYOTA Yaris III Van (XP13). Tip:

- Priviažte strmeň k zaveseniu kolies alebo ku karosérii drôtikom bez odpojenia od brzdovej hadičky, aby sa predišlo strate tlaku v brzdovom systéme.
- Uistite sa, že brzdový strmeň nevisí na brzdovej hadičke.
- Po odstránení brzdového strmeňa nestláčajte brzdový pedál. Vypadol by totiž piest z brzdového valca, vyliala by sa brzdová kvapalina a systém by stratil tlak.

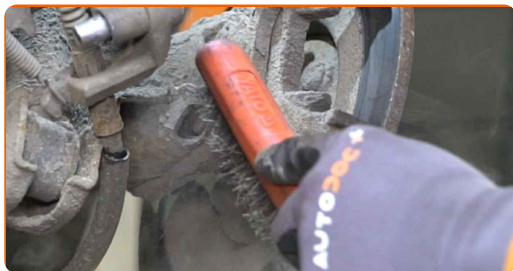
11

Odstráňte brzdové platničky.

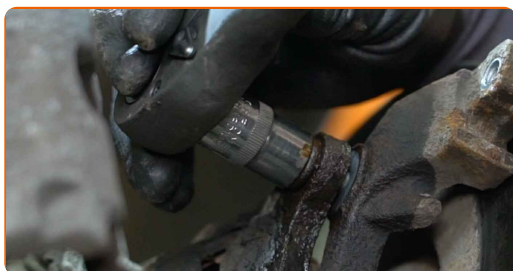




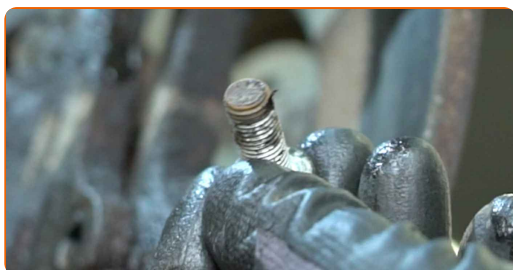
**12** Vyčistite upevňovacie prvky držiaka brzdového strmeňa. Použite drôtenú kefu. Použite sprej WD-40.



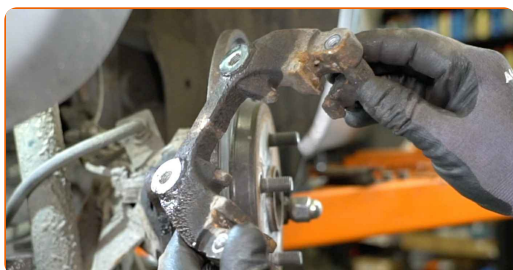
**13** Odskrutkujte upevňovacie prvky držiaka brzdového strmeňa. Použite nástavec č.14. Použite ráčňový kľúč.



**14** Odstráňte upevňovacie skrutky.



**15** Odstráňte svorku strmeňa.



**16** Odstráňte brzdový kotúč.



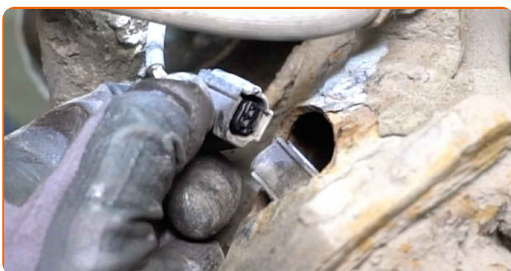
17

Vyčistite upevnenie ABS snímača. Použite nylonovú čistiacu kefu. Použite viacúčelový čistiaci sprej.



18

Odpojte konektor ABS snímača. Použite plochý skrutkovač.



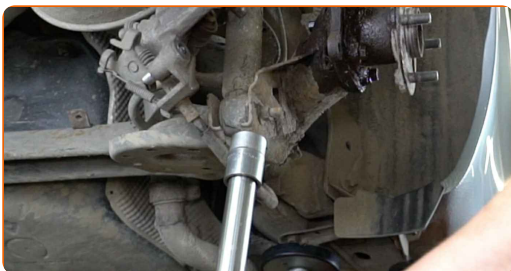
19

Vyčistite upevňovací prvok náboja kola. Použite drôtenú kefu. Použite sprej WD-40.



20

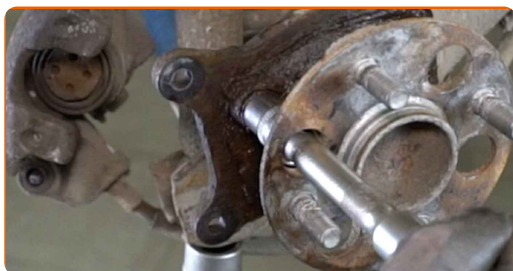
Podprite nosník zadného odpruženia kolies. Použite zdvihák s hydraulickými prevodmi.





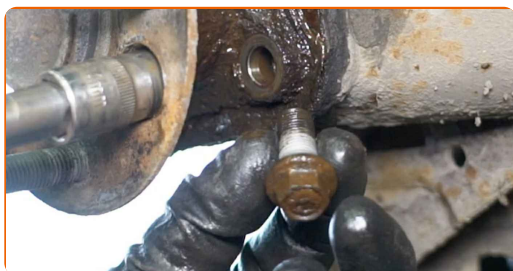
21

Odskrutkujte upevňovacie prvky ložiska náboja kola. Použite nástavec č.14. Použite ráčňový kľúč.



22

Odstráňte upevňovacie skrutky.



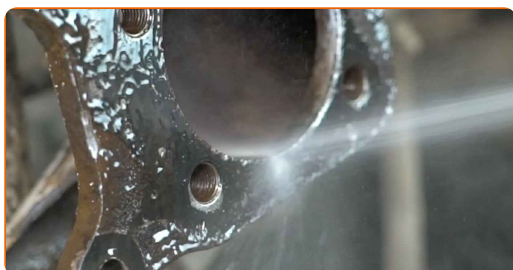
23

Spolu odstráňte náboj a ložisko, pretože sú v jednej zostave. Použite páčidlo. Použite kladivo.



24

Vyčistite montážny otvor ložiska náboja. Použite drôtenú kefu. Použite viacúčelový čistiaci sprej.



**25** Natrite montážnu pozíciu náboja kolesa. Použite medené mazivo.



**26** Nainštalujte nový náboj kolesa spolu s ložiskom.



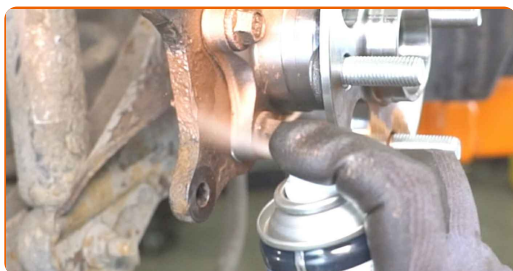
**27** Nainštalujte upevňovacie skrutky.



**28** Utiahnite upevňovacie prvky ložiska náboja kolesa. Použite nástavec č.14. Použite momentový kľúč. Utiahnite ju krútiacim momentom 90 Nm.

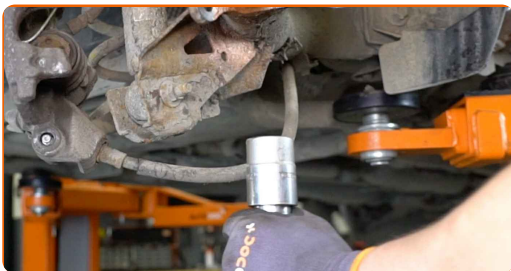


**29** Natrite upevňovacie prvky ložiska náboja kolesa. Použite medené mazivo.



30

Odstráňte podporu spod nosníka zadnej nápravy.



### AUTODOC odporúča:

- Výmena: ložiska kolesa – TOYOTA Yaris III Van (XP13). Zdvihák na auto dajte dolu hladko, bez trhania, aby sa nepoškodili súčasti a mechanizmy.

31

Natrite náboj v mieste kontaktu s brzdovým kotúčom. Použite keramické mazivo.



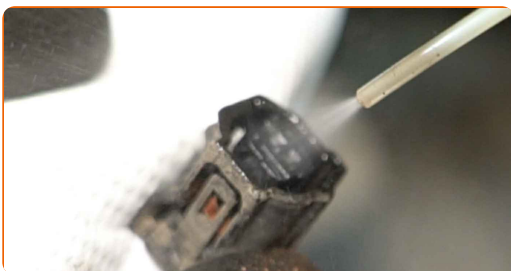
32

Nainštalujte brzdový kotúč.



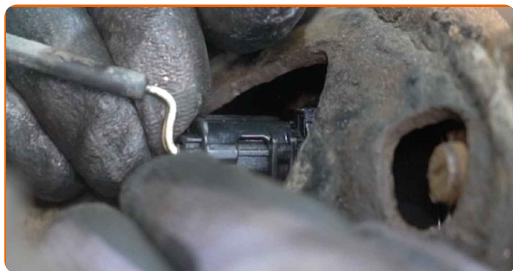
33

Ošetríte konektor ABS snímača. Použite dielektrické mazivo.



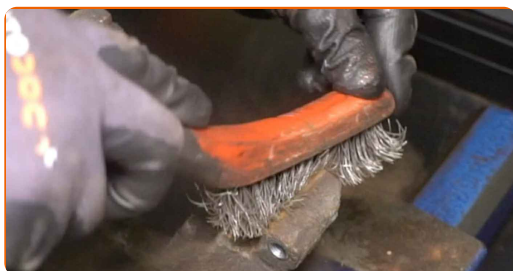
34

Pripevnite konektor ABS snímača.



35

Očistite brzdový strmeň od prachu a špiny. Použite drôtenú kefu. Použite čistič brzd.

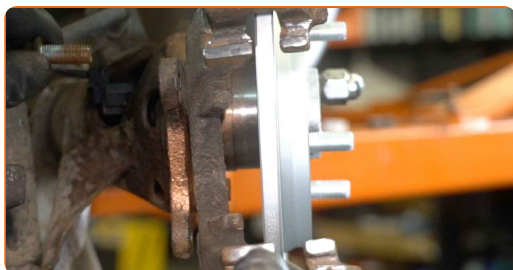


### AUTODOC odporúča:

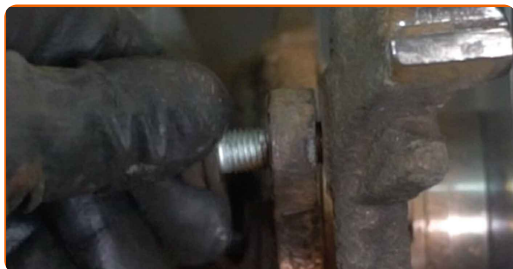
- Výmena: ložiska kolesa – TOYOTA Yaris III Van (XP13). Po aplikovaní spreja niekoľko minút počkajte.
- Skontrolujte držiak brzdového strmeňa, vodiace závlačky brzdového strmeňa a puzdrá. Vyčistite ich. Ak je to potrebné, vymeňte ich.

36

Nainštalujte svorku brzdového strmeňa.



**37** Nainštalujte upevňovacie skrutky.



**38** Utiahnite upevňovacie prvky držiaka brzdového strmeňa. Použite nástavec č.14. Použite momentový kľúč. Utiahnite ju krútiacim momentom 57 Nm.



**39** Natrite brzdové platničky v mieste, kde sa ich povrch dostáva do kontaktu s držiakom brzdového strmeňa. Použite pastu proti pískaniu brzd.

**Výmena: ložiska kolesa – TOYOTA Yaris III Van (XP13). Tip od odborníkov z AUTODOC:**

- Pred inštaláciou platničiek sa uistite, že povrch kotúča je čistý.

**40** Nainštalujte brzdové platničky.

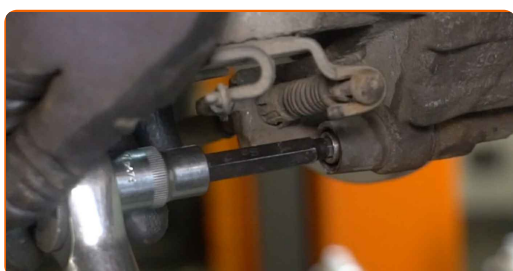




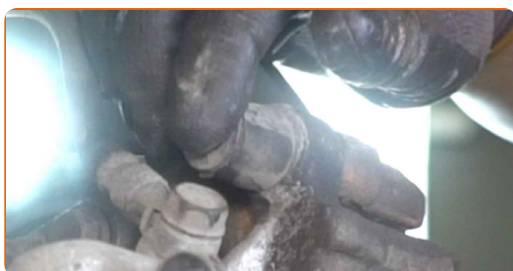
**41** Nainštalujte brzdový strmeň a upevnite ho.



**42** Utiahnite upevňovacie prvky brzdového strmeňa. Použite imbusový kľúč č. H7. Použite momentový kľúč. Utiahnite ju krútiacim momentom 34 Nm.



**43** Nainštalujte krytky prachového puzdra vodiacich závlačiek brzdového strmeňa.



**44** Nainštalujte zádržnú pružinu brzdového strmeňa.



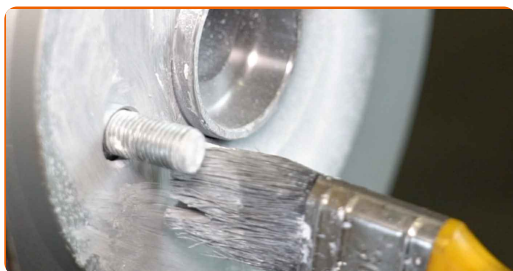
**45** Vyčistite montážny otvor disku kolesa. Použite drôtenú kefu.





46

Natrite povrch, kde je brzdový kotúč v kontakte s ráfikom kola. Použite keramické mazivo.



47

Vyčistite povrch brzdového kotúča. Použite čistič brzd.

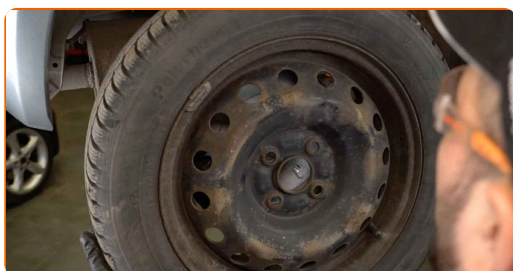


### AUTODOC odporúča:

- Výmena: ložiska kola – TOYOTA Yaris III Van (XP13). Po aplikovaní spreja niekoľko minút počkajte.

48

Nainštalujte koleso.



### AUTODOC odporúča:

- Dôležité! Pri zaskrutkovaní upevňovacích skrutiek držte koleso. TOYOTA Yaris III Van (XP13)

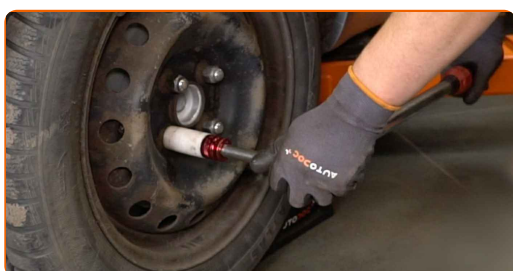
49

Zaskrutkujte skrutky kolies. Použite rázový nástavec na koleso č. 21.



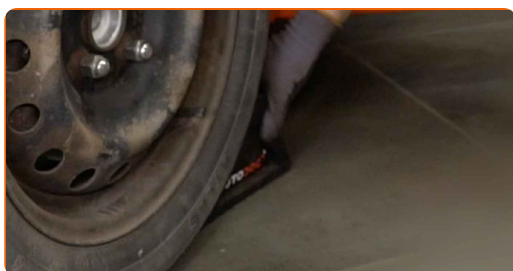
50

Dajte auto dolu a skrutkujte skrutky v krížovom poradí. Použite rázový nástavec na koleso č. 21. Použite momentový kľúč. Utiahnite ju krútiacim momentom 103 Nm.



51

Odstráňte zdviháky a klíny.



### Výmena: ložiska kolesa – TOYOTA Yaris III Van (XP13). Tip od odborníkov z AUTODOC:

- Bez naštartovania motora stlačte brzdový pedál niekoľkokrát, až kým nebudete cítiť značný odpor.
- Skontrolujte stav a hladinu brzdovej kvapaliny v expanznej nádrži a ak je to potrebné, doplňte ju.

52

Utiahnite uzáver nádržky brzdovej kvapaliny. Zatvorte kapotu.

**VÝBORNE!** 

**ZOBRAZIŤ VIAC TUTORIÁLOV**

# AUTODOC – NÁHRADNÉ DIELY NAJVYŠŠEJ KVALITY ZA VÝBORNÚ CENU, A TO VŠETKO ONLINE

**AUTODOC MOBILNÁ APLIKÁCIA: ZACHYŤTE SKVELÉ AKCIE PRI POHODLNOM NAKUPOVANÍ**



**+ AUTODOC**

GET IT ON  **Google Play**

 **Download on the App Store**

**Download**

**OBROVSKÝ VÝBER NÁHRADNÝCH DIELOV PRE VAŠE AUTO**

**LOŽISKO KOLESA: ŠIROKÝ VÝBER**

## **i** **VYHLÁSENIE O ODMIETNUTÍ ZODPOVEDNOSTI:**

Dokument obsahuje iba všeobecné odporúčania, ktoré pre vás môžu byť užitočné pri svojpomocnej oprave vášho auta alebo pri výmene niektorých dielov. AUTODOC nezodpovedá za poškodenie, zranenie alebo za škodu na majetku, spôsobenú opravou alebo výmenou dielov následkom nesprávneho použitia alebo nesprávneho pochopenia uvedených informácií.

AUTODOC neberie zodpovednosť za žiadne možné chyby alebo nejasnosti uvedené v tomto návode. Uvedené informácie majú iba informatívny charakter a nie je možné ich zameniť s radami od odborníkov.

AUTODOC neberie zodpovednosť za nesprávne alebo rizikové používanie vybavenia, náradia alebo náhradných dielov. AUTODOC odporúča byť pri výmene alebo oprave opatrný a prísne dodržiavať všetky bezpečnostné pravidlá. Pamätajte si: používanie dielov nízkej kvality nezaručí vášmu autu dostatočnú mieru bezpečnosti na cestách.

© Copyright 2023 – Všetok obsah na tejto stránke, a najmä texty, fotografie a grafika, je chránený zákonom o autorských právach. Všetky práva, vrátane práva na kopírovanie, zverenie tretím stranám, práva na úpravu a preklad, vlastní spoločnosť AUTODOC SE.