



Ako vymeniť motorové
oleje a filtre na **VW T5**
Transporter – návod na
výmenu

VIDEO TUTORIÁL

** Dôležité!**

Tento proces výmeny môžete použiť pre model:

VW Caddy III Van (2KA, 2KH, 2CA, 2CH) 1.9 TDI 4motion, VW Passat Variant (3C5) 2.0 TDI, VW Jetta IV (162, 163, AV3, AV2) 2.0 TDI, VW Passat Sedan (362) 3.6 FSI 4motion, VW Passat Variant (365) 3.6 FSI 4motion, VW Golf VI Cabrio (517) 2.0 TDI, VW Golf IV Hatchback (1J1) 2.3 V5, VW TIGUAN (5N_) 2.0 TDI 4motion, VW SHARAN (7M8, 7M9, 7M6) 2.0 TDI, VW Bora Sedan (1J2) 2.3 V5, VW Lupo (6X1, 6E1) 1.2 TDI 3L, VW Golf IV Hatchback (1J1) 2.8 V6 4motion, VW Bora Variant (1J6) 2.3 V5, VW Bora Sedan (1J2) 2.8 V6 4motion, VW Golf IV Hatchback (1J1) 2.3 V5 4motion, (+ 91)

Postup sa môže mierne meniť podľa dizajnu auta.

VÝMENA: OLEJE A FILTRU – VW T5 TRANSPORTER.
POTREBNÉ NÁSTROJE:



- Drôtená kefa
- Univerzálny čistiaci sprej
- Momentový kľúč
- Kombinačný kľúč č.19
- Nástavec č. 19
- Nástavec č. 32
- Ráčňový kľúč
- Plochý Skrutkovač
- Vaňa na vypúšťanie oleja
- Lievik
- Chránič blatníka

KÚPIŤ NÁSTROJE

Výmena: oleje a filtru – VW T5 Transporter. AUTODOC odporúča:

- Olejový filter vymeňte pri každej výmene motorového oleja.
- Noste ochranné rukavice, aby sa zabránilo kontaktu s horúcou kvapalinou.
- Celý postup práce vykonajte pri vypnutom motore.

VÝMENA: OLEJE A FILTRU – VW T5 TRANSPORTER. ODPORÚČANÝ POSTUP KROKOV:

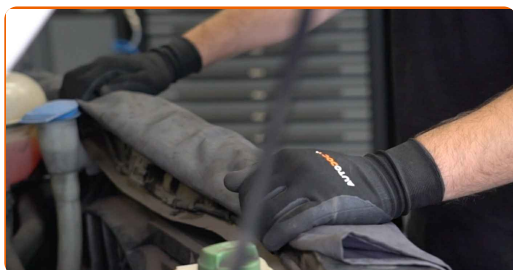
1

Otvorte kapotu.



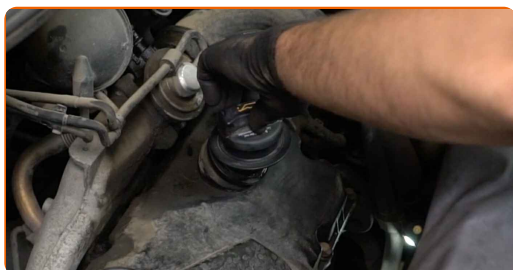
2

Na ochranu laku a farby a plastových prvkov auta použite ochranné kryty na blatníky.



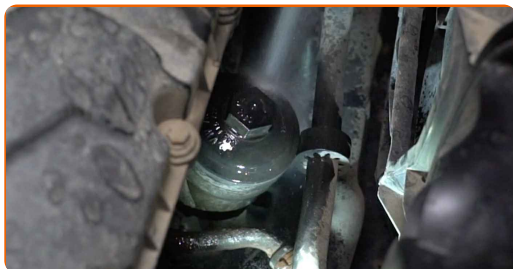
3

Odskrutkujte zátku plniaceho hrdla olejového systému.



4

Vyčistite uzáver krytu olejového filtra. Použite viacúčelový čistiaci sprej.



5

Odskrutkujte kryt filtra spolu so starým filtrom. Použite nástavec č.32. Použite ráčňový kľúč.



6

Starý olejový filter vložte do nádoby.



7

Zdvihnite auto pomocou zdviháka alebo ho umiestnite nad montážnu jamu.



Výmena: oleje a filtru – VW T5 Transporter. Tip od AUTODOC:

- Vozidlo sa musí nachádzať vo vodorovnej polohe, a ak je naklonené, olejový výpust musí byť v najnižšom bode.
- Celý postup práce vykonajte pri vypnutom motore.

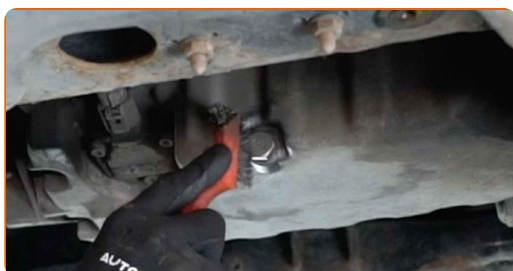
8

Pod výpustný otvor položte nádobu na vytekajúci olej s objemom aspoň 6 l.



9

Vyčistite miesto výpustného otvoru olejovej vane. Použite drôtenú kefu. Použite viacúčelový čistiaci sprej.

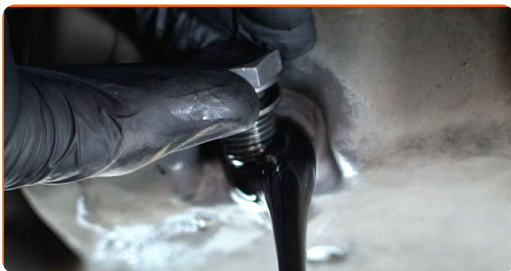


10

Odskrutkujte výpust. Použite kombinačný kľúč č.19.



11 Vypusťte použitý olej.



Výmena: oleje a filtra – VW T5 Transporter. Profesionáli odporúčajú:

- Počkajte, kým všetok olej nevytečie z výpustného otvoru.
- Pozor! Olej môže byť horúci.

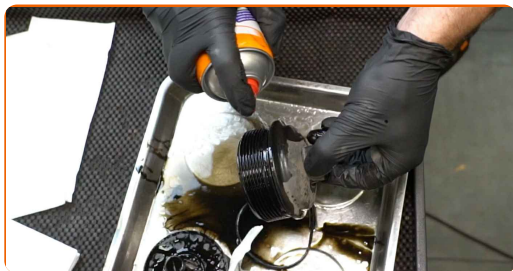
12 Odpojte olejový filter od krytu filtra.



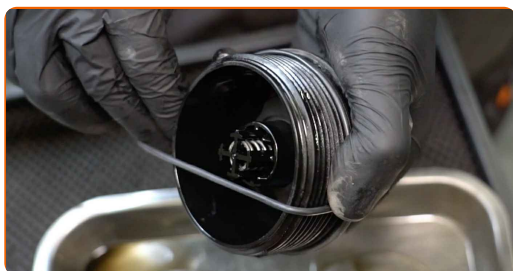
13 Odstráňte o-kružok krytu olejového filtra. Použite plochý skrutkovač.



14 Vyčistite uzáver krytu olejového filtra. Použite viacúčelový čistiaci sprej.



15 Nainštalujte nový o-kružok na montážne miesto na kryte filtra.



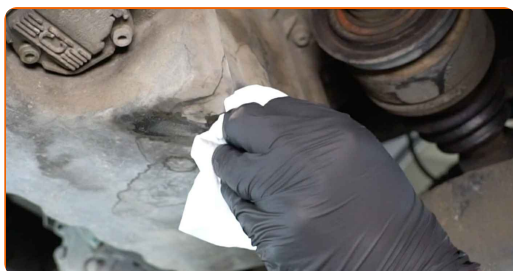
16 Nainštalujte nový olejový filter do montážneho miesta na kryte filtra.



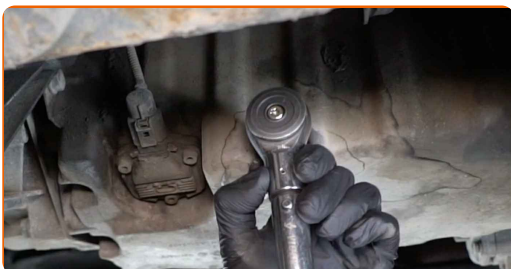
Pozor!

- Filter nainštalujte správne. Nepomýľte si strany súčiastky.

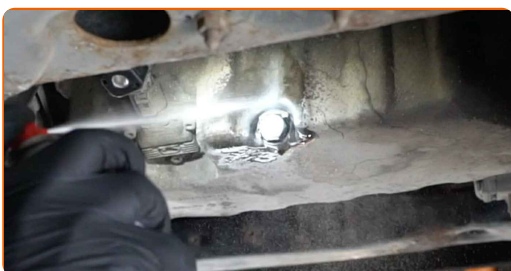
17 Vyčistite miesto výpustného otvoru olejovej vane.



- 18** Zaskrutkujte novú zátku výpustného otvoru a utiahnite ju. Použite nástavec č.19. Použite momentový kľúč. Utiahnite ju krútiacim momentom 25 Nm.



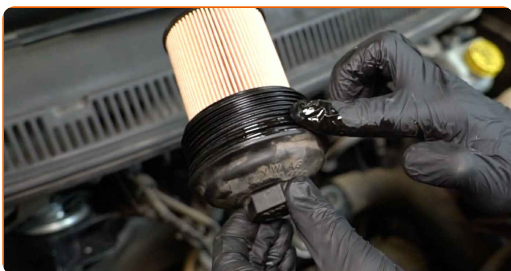
- 19** Vyčistite miesto výpustného otvoru olejovej vane. Použite viacúčelový čistiaci sprej.



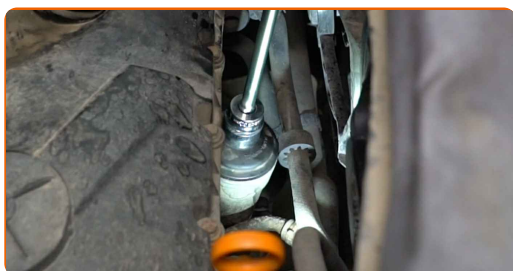
- 20** Dajte auto na zem.



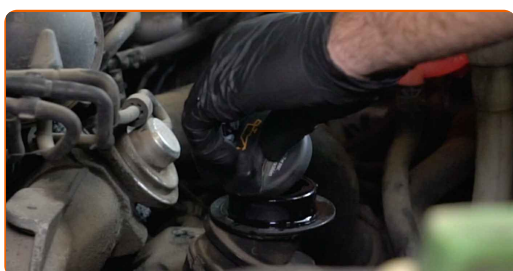
- 21** Namažte gumové tesnenie nového filtra malým množstvom čerstvého oleja.



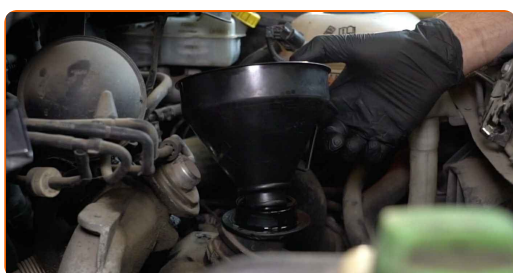
- 22** Nainštalujte nový kryt olejového filtra a upevnite ho. Použite nástavec č.32. Použite momentový kľúč. Utiahnite ju krútiacim momentom 25 Nm.



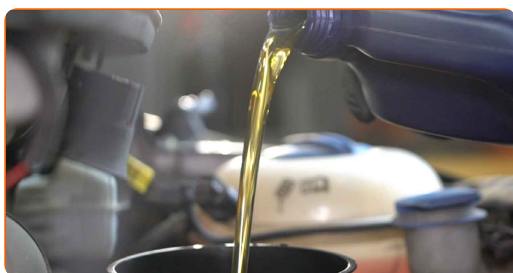
- 23** Odstráňte uzáver olejového systému.



- 24** Vložte lievik.



- 25** Nalejte olej do motora cez plniace hrdlo. Potrebné množstvo oleja: 5.8 l.

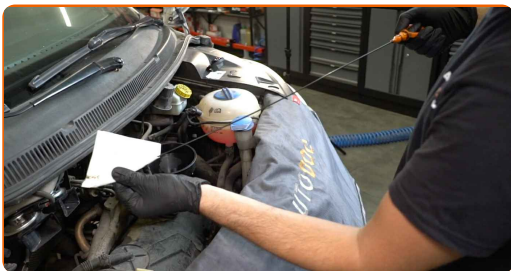


Výmena: oleje a filtra – VW T5 Transporter. Tip od odborníkov z AUTODOC:

- Používajte iba olej odporúčaný výrobcom.

26

Skontrolujte hladinu oleja použitím olejovej mierky. Ak je to potrebné, doplňte olej.



Pozor!

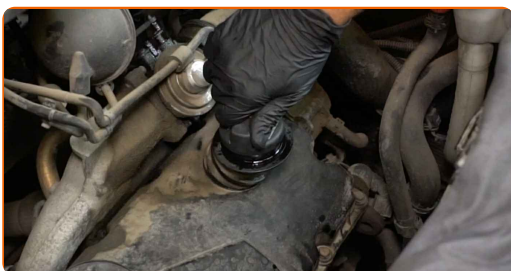
- Hladina oleja by mala byť medzi hodnotami Min a Max.

27

Nainštalujte uzáver olejového systému.

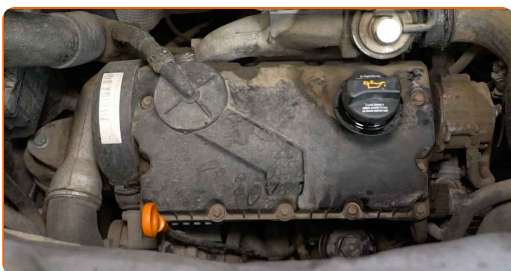
28

Utiahnite uzáver plniaceho hrdla.

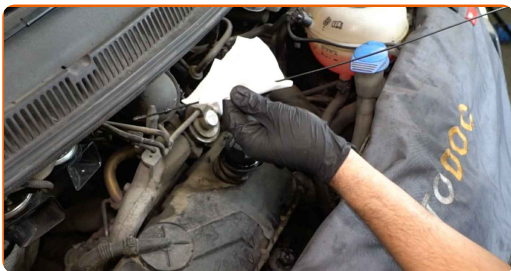


29

Motor nechajte niekoľko minút bežať. Po tom, čo varovné svetlo tlaku oleja zmizne, vypnite motor.



30 Skontrolujte stav oleja po 5 minútach po zastavení motora použitím mierky. Ak bude potrebné, pridajte viac oleja.



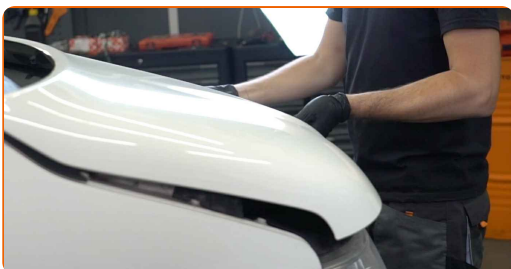
Pozor!

- Hladina oleja by mala byť medzi hodnotami Min a Max.
- Uistite sa, že uzáver plniaceho hrdla olejového systému je správne utiahnutý.
- Skontrolujte tesnosť závitového uzáveru výpustného otvoru a tesnenia olejového filtra. Ak je to potrebné, opatrne ich utiahnite.

31 Odstráňte ochranný kryt blatníka.



32 Zatvorte kapotu.



Výmena: oleje a filtru – VW T5 Transporter. AUTODOC odporúča:

- Pozor: indikátor tlaku oleja, ktorý označuje nedostatočný tlak v systéme mazania, môže byť zapnutý dlhší čas než obvykle. Po niekoľkých sekundách vyplní olej všetky kanáliky a indikátor sa vypne.
- Pre ochranu prostredia pred znečistením zlikvidujte použité filtre na špeciálnych zberných miestach.

VÝBORNE! 

ZOBRAZIŤ VIAC TUTORIÁLOV

AUTODOC – NÁHRADNÉ DIELY NAJVYŠŠEJ KVALITY ZA VÝBORNÚ CENU, A TO VŠETKO ONLINE

AUTODOC MOBILNÁ APLIKÁCIA: ZACHYŤTE SKVELÉ AKCIE PRI
POHODLNOM NAKUPOVANÍ



+ AUTODOC

GET IT ON
Google Play

Download on the
App Store

Download

OBROVSKÝ VÝBER NÁHRADNÝCH DIELOV PRE VAŠE AUTO

KÚPTE SI NÁHRADNÉ DIELY PRE VW

OLEJOVÝ FILTER: ŠIROKÝ VÝBER

VYBERTE SI AUTODIELY PRE VW T5 TRANSPORTER

OLEJOVÝ FILTER PRE VW: KÚPIŤ TERAZ

**OLEJOVÝ FILTER PRE VW T5 TRANSPORTER: NAJLEPŠIE
AKCIE A PONUKY**

i VYHLÁSENIE O ODMIETNUTÍ ZODPOVEDNOSTI:

Dokument obsahuje iba všeobecné odporúčania, ktoré pre vás môžu byť užitočné pri svojpomocnej oprave vášho auta alebo pri výmene niektorých dielov. AUTODOC nezodpovedá za poškodenie, zranenie alebo za škodu na majetku, spôsobenú opravou alebo výmenou dielov následkom nesprávneho použitia alebo nesprávneho pochopenia uvedených informácií.

AUTODOC neberie zodpovednosť za žiadne možné chyby alebo nejasnosti uvedené v tomto návode. Uvedené informácie majú iba informatívny charakter a nie je možné ich zameniť s radami od odborníkov.

AUTODOC neberie zodpovednosť za nesprávne alebo rizikové používanie vybavenia, náradia alebo náhradných dielov. AUTODOC odporúča byť pri výmene alebo oprave opatrný a prísne dodržiavať všetky bezpečnostné pravidlá. Pamätajte si: používanie dielov nízkej kvality nezaručí vášmu autu dostatočnú mieru bezpečnosti na cestách.

© Copyright 2022 – Všetok obsah na tejto stránke, a najmä texty, fotografie a grafika, je chránený zákonom o autorských právach. Všetky práva, vrátane práva na kopírovanie, zverenie tretím stranám, práva na úpravu a preklad, vlastní spoločnosť AUTODOC GmbH.