



Ako vymeniť palivový
filter na **Volvo V70 BW** –
návod na výmenu

VIDEO TUTORIÁL

** Dôležité!**

Tento proces výmeny môžete použiť pre model:

VOLVO V60 (155, 157) 1.6 T3, VOLVO V60 (155, 157) 1.6 T4, VOLVO V70 III (135) 1.6 T4, VOLVO XC60 (156) 2.0 T5, VOLVO S80 II (124) 1.6 T4, VOLVO XC70 II Kombi (136) 3.0 T6 AWD, VOLVO S60 II (134) 1.6 T4F, VOLVO S80 II (124) 1.6 T4F, VOLVO V60 (155, 157) 1.6 T4F, VOLVO V70 III (135) 1.6 T4F, VOLVO S80 II (124) 4.4 V8 AWD, VOLVO S80 II (124) 2.5 T, VOLVO S80 II (124) 3.2, VOLVO S80 II (124) 3.2 AWD, VOLVO S80 II (124) 3.0 T6 AWD, (+ 74)

Postup sa môže mierne meniť podľa dizajnu auta.

VÝMENA: PALIVOVÉHO FILTRA – VOLVO V70 BW.
POTREBNÉ NÁSTROJE:



- Drôtená kefa
- Sprej WD-40
- Univerzálny čistiaci sprej
- Hviezdicový nástavec Torx T30
- Ráčňový kľúč
- Plochý skrutkovač
- Nádržka na kvapalinu

KÚPIŤ NÁSTROJE

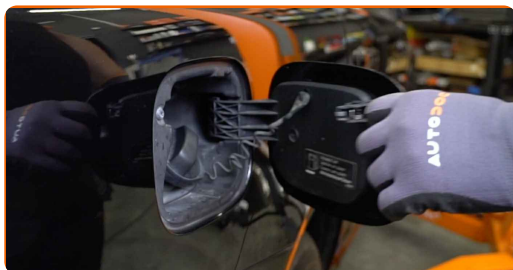
Výmena: palivového filtra – Volvo V70 BW. Tip od odborníkov z AUTODOC:

- Zaistite adekvátnu ventiláciu na pracovisku. Výpary z paliva sú jedovaté.
- Prosím pozor: všetky práce na aute - Volvo V70 BW – sa musia vykonávať pri vypnutom motore.

VÝMENU USKUTOČNITE V NASLEDUJÚCOM PORADÍ:

1

Otvorte kryt palivovej nádrže.



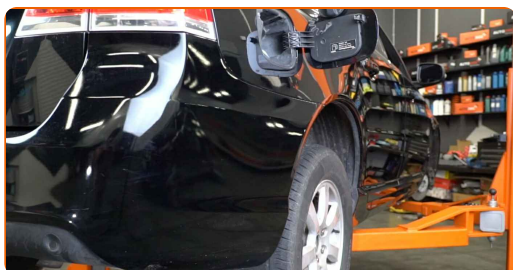
2

Odskrutkujte plniace hrdlo palivovej nádrže.



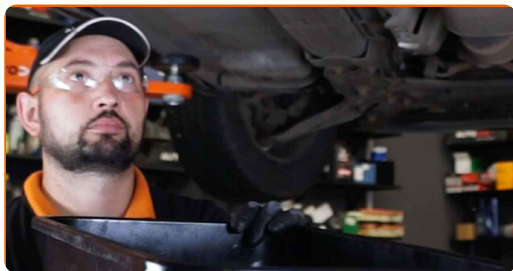
3

Zdvihnite auto pomocou zdviháka alebo ho umiestnite nad montážnu jamu.



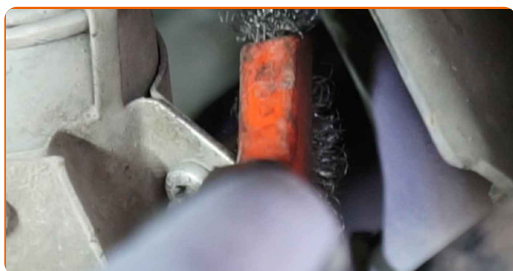
4

Pripravte si nádobu na kvapaliny.



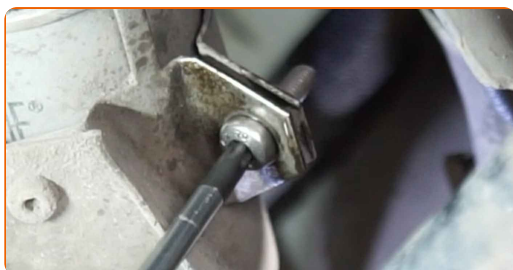
5

Vyčistite montážnu svorku palivového filtra. Použite drôtenú kefu. Použite sprej WD-40.



6

Uvoľnite upevňovacie prvky palivového filtra. Použite hviezdnicový Torx T30. Použite ráčňový kľúč.



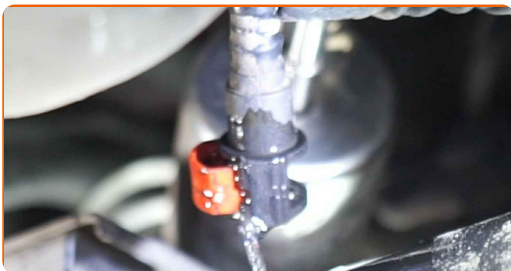
7

Vyčistite upevňovacie prvky hadičiek na dodávku paliva. Použite viacúčelový čistiaci sprej.



8

Odpojte privodné palivové hadičky od palivového filtra. Použite plochý skrutkovač.

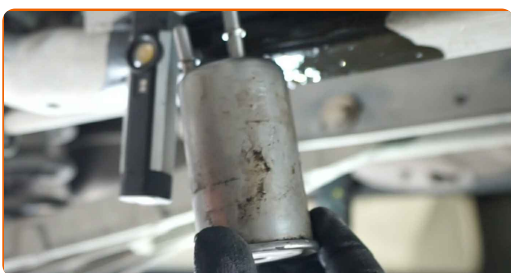


Výmena: palivového filtra – Volvo V70 BW. AUTODOC odporúča:

- Pracujte opatrne! Z krytu filtra a z hadičiek môže unikať palivo.

9

Odstráňte palivový filter.



10

Vyčistite palivové potrubie. Použite viacúčelový čistiaci sprej.



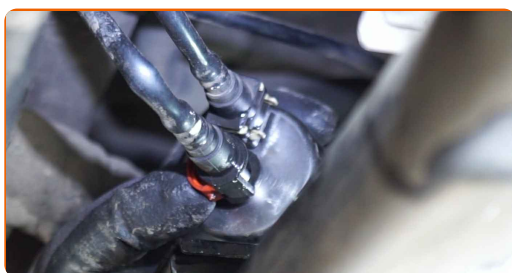
11 Nainštalujte nový palivový filter.



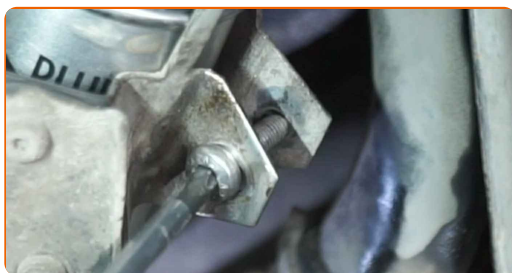
AUTODOC odporúča:

- Počas inštalácie zabráňte vniknutiu prachu a špiny do krytu palivového filtra.

12 Zapojte palivové hadičky k palivovému filtru.



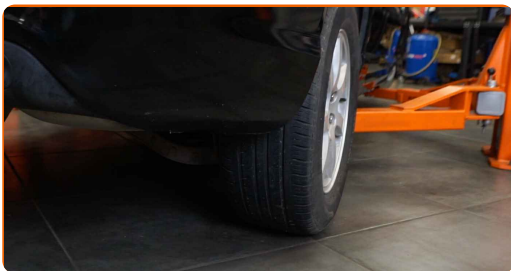
13 Zaskrutkujte montážnu svorku palivového filtra. Použite hviezdicový Torx T30. Použite ráčňový kľúč.



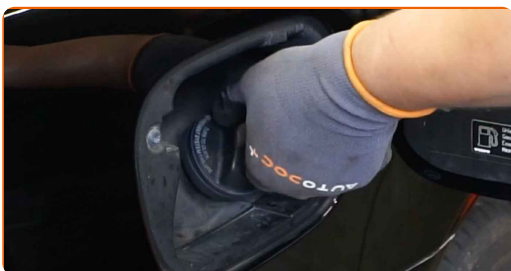
14 Nádobu na kvapalinu odstráňte spod palivového filtra.



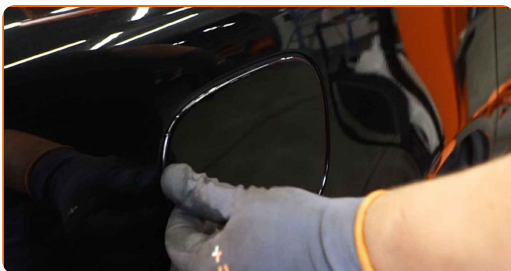
15 Auto dajte na zem.



16 Utiahnite plniace hrdlo palivovej nádrže.



17 Zatvorte kryt palivovej nádrže.



Výmena: palivového filtra – Volvo V70 BW. Tip:

- Pred začatím niekoľkokrát zapnite a vypnite zapalovanie. Je to potrebné urobiť na aktivovanie palivového čerpadla, aby začalo čerpať palivo cez palivový systém.

18 Motor nechajte niekoľko minút bežať.

AUTODOC odporúča:

- Je potrebné sa uistiť, že komponenty pracujú správne.

19

Vypnite motor.

Výmena: palivového filtra – Volvo V70 BW. Profesionáli odporúčajú:

- Pre ochranu prostredia pred znečistením zlikvidujte použité filtre na špeciálnych zberných miestach.

VÝBORNE! **ZOBRAZIŤ VIAC TUTORIÁLOV**

AUTODOC – NÁHRADNÉ DIELY NAJVYŠŠEJ KVALITY ZA VÝBORNÚ CENU, A TO VŠETKO ONLINE

AUTODOC MOBILNÁ APLIKÁCIA: ZACHYŤTE SKVELÉ AKCIE PRI
POHODLNOM NAKUPOVANÍ



+ AUTODOC

GET IT ON
Google Play

Download on the
App Store

Download

OBROVSKÝ VÝBER NÁHRADNÝCH DIELOV PRE VAŠE AUTO

KÚPTE SI NÁHRADNÉ DIELY PRE VOLVO

PALIVOVÝ FILTER: ŠIROKÝ VÝBER

VYBERTE SI AUTODIELY PRE VOLVO V70 BW

PALIVOVÝ FILTER PRE VOLVO: KÚPIŤ TERAZ

**PALIVOVÝ FILTER PRE VOLVO V70 BW: NAJLEPŠIE AKCIE
A PONUKY**

i VYHLÁSENIE O ODMIETNUTÍ ZODPOVEDNOSTI:

Dokument obsahuje iba všeobecné odporúčania, ktoré pre vás môžu byť užitočné pri svojpomocnej oprave vášho auta alebo pri výmene niektorých dielov. AUTODOC nezodpovedá za poškodenie, zranenie alebo za škodu na majetku, spôsobenú opravou alebo výmenou dielov následkom nesprávneho použitia alebo nesprávneho pochopenia uvedených informácií.

AUTODOC neberie zodpovednosť za žiadne možné chyby alebo nejasnosti uvedené v tomto návode. Uvedené informácie majú iba informatívny charakter a nie je možné ich zameniť s radami od odborníkov.

AUTODOC neberie zodpovednosť za nesprávne alebo rizikové používanie vybavenia, náradia alebo náhradných dielov. AUTODOC odporúča byť pri výmene alebo oprave opatrný a prísne dodržiavať všetky bezpečnostné pravidlá. Pamätajte si: používanie dielov nízkej kvality nezaručí vášmu autu dostatočnú mieru bezpečnosti na cestách.

© Copyright 2023 – Všetok obsah na tejto stránke, a najmä texty, fotografie a grafika, je chránený zákonom o autorských právach. Všetky práva, vrátane práva na kopírovanie, zverenie tretím stranám, práva na úpravu a preklad, vlastní spoločnosť AUTODOC SE.