



Ako vymeniť motorové  
oleje a filtre na  
**VAUXHALL Adam (M13)** –  
návod na výmenu

## PODOBNÝ VIDEO TUTORIÁL



Toto video ukazuje proces výmeny podobnej súčiastky na inom vozidle

### Dôležité!

Tento proces výmeny môžete použiť pre model:

VAUXHALL Adam (M13) 1.2, VAUXHALL Adam (M13) 1.4, VAUXHALL Adam (M13) 1.4 S

Postup sa môže mierne meniť podľa dizajnu auta.

Tento tutoriál bol vytvorený na základe procesu výmeny pre podobnú súčiastku na aute: OPEL Astra H Sedan (A04) 1.6 (L69)

VÝMENA: OLEJE A FILTRU – VAUXHALL ADAM (M13).  
NÁSTROJE, KTORÉ MOŽNO BUDETE POTREBOVAŤ:



- Drôtená kefa
- Univerzálny čistiaci sprej
- Momentový kľúč
- Nástavec č. 24
- Hviezdicový nástavec Torx T45
- Ráčňový kľúč
- Plochý skrutkovač
- Vaňa na vypúšťanie oleja
- Lievik
- Uterák z mikrovlákná
- Chránič blatníka

**Kúpiť nástroje**

Výmena: oleje a filtru – VAUXHALL Adam (M13). Tip od AUTODOC:

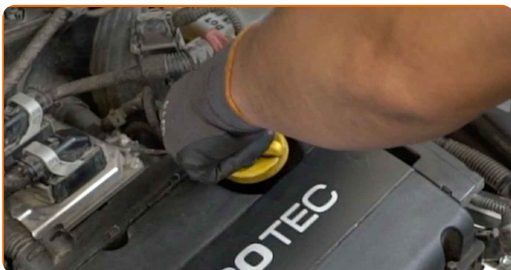
- Olejový filter vymeňte pri každej výmene motorového oleja.
- Noste ochranné rukavice, aby sa zabránilo kontaktu s horúcou kvapalinou.
- Prosím pozor: všetky práce na aute - VAUXHALL Adam (M13) – sa musia vykonávať pri vypnutom motore.

## VÝMENU USKUTOČNITE V NASLEDUJÚCOM PORADÍ:

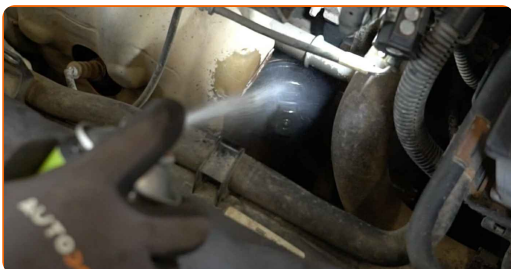
**1** Otvorte kapotu.

**2** Na ochranu laku a farby a plastových prvkov auta použite ochranné kryty na blatníky.

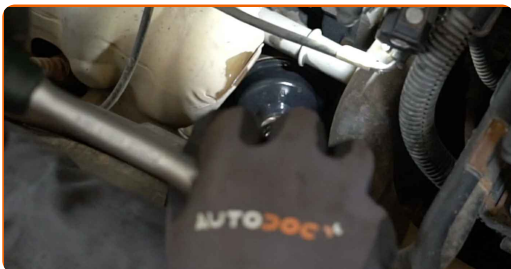
**3** Odskrutkujte zátku plniaceho hrdla olejového systému.



**4** Vyčistite uzáver krytu olejového filtra. Použite viacúčelový čistiaci sprej.

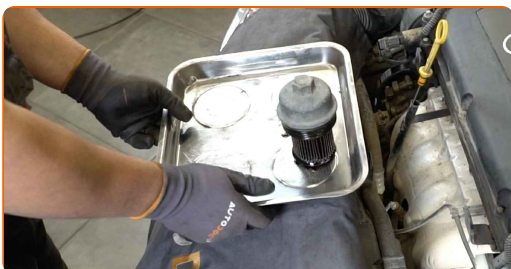


**5** Odskrutkujte kryt filtra spolu so starým filtrom. Použite nástavec č.24. Použite ráčňový kľúč.



**6** Pripravte nádobu pre starý olejový filter.

**7** Starú kazetu olejového filtra vložte do nádoby.



**8** Prekryte kryt olejového filtra uterákom z mikrovlákna, aby sa do systému nedostala špina a cudzie predmety.

**9** Zdvihnite auto pomocou zdviháka alebo ho umiestnite nad montážnu jamu.

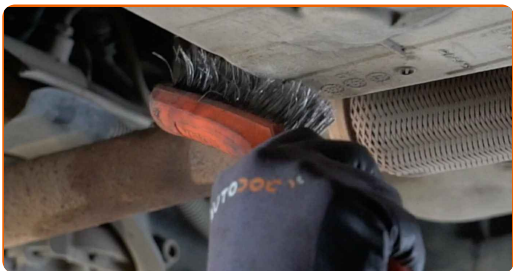
### AUTODOC odporúča:

- Vozidlo sa musí nachádzať vo vodorovnej polohe, a ak je naklonené, olejový výpust musí byť v najnižšom bode.

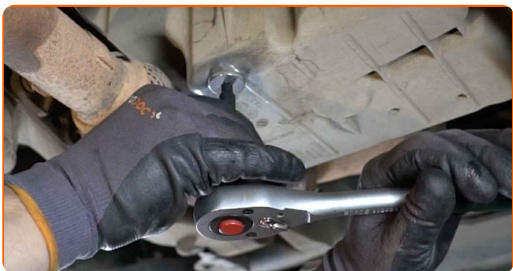
**10** Pod výpustný otvor položte nádobu na vytekajúci olej s objemom aspoň 5 l.



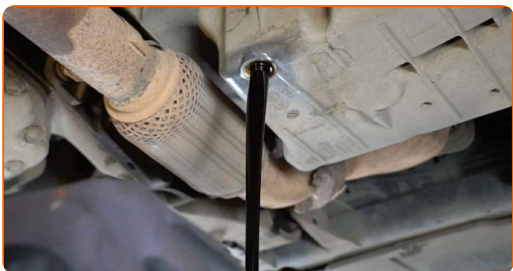
**11** Vyčistite miesto výpustného otvoru olejovej vane. Použite drôtenú kefu. Použite viacúčelový čistiaci sprej.



**12** Odskrutkujte výpust. Použite hviezdicový Torx T45. Použite ráčňový kľúč.



**13** Vypustte použitý olej.



Výmena: oleje a filtru – VAUXHALL Adam (M13). AUTODOC odporúča:

- Pozor! Olej môže byť horúci.

**14** Odpojte olejový filter od krytu filtra.

**15** Odstráňte o-kružok krytu olejového filtra. Použite plochý skrutkovač.



**16** Vyčistite uzáver krytu olejového filtra. Použite viacúčelový čistiaci sprej.



**17** Nainštalujte nový o-kružok na montážne miesto na kryte filtra.



**18** Nainštalujte nový olejový filter.



### Pozor!

- Filter nainštalujte správne. Nepomýľte si strany súčiastky.
- Počkajte, kým všetok olej nevytečie z výpustného otvoru.

**19** Vyčistite miesto výpustného otvoru olejovej vane.



**20** Zaskrutkujte novú zátku výpustného otvoru a utiahnite ju. Použite hviezdicový Torx T45. Použite momentový kľúč. Uťahnite ju krútiacim momentom 14 Nm.



**21** Vyčistite miesto výpustného otvoru olejovej vane. Použite viacúčelový čistiaci sprej.



**22** Dajte auto na zem.

**23** Odstráňte uterák z mikrovlákná z krytu olejového filtra.

**24** Namažte gumové tesnenie nového filtra malým množstvom čerstvého oleja.





- 25** Nainštalujte nový kryt olejového filtra a upevnite ho. Použite nástavec č.24. Použite momentový kľúč. Uťahnite ju krútiacim momentom 25 Nm.



- 26** Odstráňte uzáver olejového systému.



- 27** Vložte lievik.



- 28** Nový olej nalejte do motora, a to v množstve, ktoré odporúča výrobca auta.



Výmena: oleje a filtra – VAUXHALL Adam (M13). Odporúčajú odborníci z AUTODOC:

- Používajte iba olej odporúčaný výrobcom.

29

Skontrolujte hladinu oleja použitím olejovej mierky. Ak je to potrebné, doplňte olej.

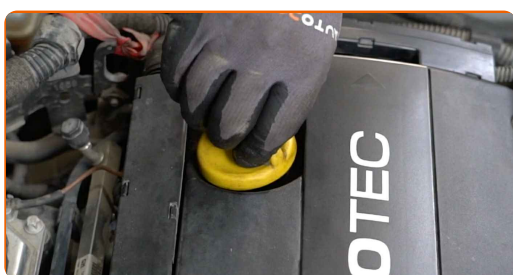


**Pozor!**

- Hladina oleja by mala byť medzi hodnotami Min a Max.

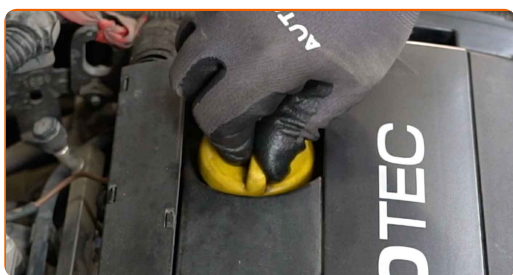
30

Nainštalujte uzáver olejového systému.



31

Utiahnite uzáver plniaceho hrdla.



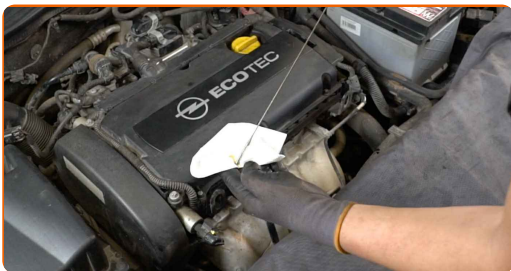
32

Motor nechajte niekoľko minút bežať.

33

Po tom, čo varovné svetlo tlaku oleja zmizne, vypnite motor.

**34** Skontrolujte stav oleja po 5 minútach po zastavení motora použitím mierky. Ak bude potrebné, pridajte viac oleja.



### Pozor!

- Hladina oleja by mala byť medzi hodnotami Min a Max.
- Uistite sa, že uzáver plniaceho hrdla olejového systému je správne utiahnutý.
- Skontrolujte tesnosť závitového uzáveru výpustného otvoru a tesnenia olejového filtra. Ak je to potrebné, opatrne ich utiahnite.

**35** Odstráňte ochranný kryt blatníka.

**36** Zatvorte kapotu.

### Výmena: oleje a filtru – VAUXHALL Adam (M13). Tip od odborníkov z AUTODOC:

- Pozor: indikátor tlaku oleja, ktorý označuje nedostatočný tlak v systéme mazania, môže byť zapnutý dlhší čas než obvykle. Po niekoľkých sekundách vyplní olej všetky kanáliky a indikátor sa vypne.
- Pre ochranu prostredia pred znečistením zlikvidujte použité filtre na špeciálnych zberných miestach.

**VÝBORNE!** 

**ZOBRAZIŤ VIAC TUTORIÁLOV**

# AUTODOC – NÁHRADNÉ DIELY NAJVYŠŠEJ KVALITY ZA VÝBORNÚ CENU, A TO VŠETKO ONLINE

**AUTODOC MOBILNÁ APLIKÁCIA: ZACHYŤTE SKVELÉ AKCIE PRI  
POHODLNOM NAKUPOVANÍ**



**+ AUTODOC**

GET IT ON  
**Google Play**

Download on the  
**App Store**

**Download**

**OBROVSKÝ VÝBER NÁHRADNÝCH DIELOV PRE VAŠE AUTO**

**OLEJOVÝ FILTER: ŠIROKÝ VÝBER**

## **(i) VYHLÁSENIE O ODMIETNUTÍ ZODPOVEDNOSTI:**

Dokument obsahuje iba všeobecné odporúčania, ktoré pre vás môžu byť užitočné pri svojpomocnej oprave vášho auta alebo pri výmene niektorých dielov. AUTODOC nezodpovedá za poškodenie, zranenie alebo za škodu na majetku, spôsobenú opravou alebo výmenou dielov následkom nesprávneho použitia alebo nesprávneho pochopenia uvedených informácií.

AUTODOC neberie zodpovednosť za žiadne možné chyby alebo nejasnosti uvedené v tomto návode. Uvedené informácie majú iba informatívny charakter a nie je možné ich zameniť s radami od odborníkov.

AUTODOC neberie zodpovednosť za nesprávne alebo rizikové používanie vybavenia, náradia alebo náhradných dielov. AUTODOC odporúča byť pri výmene alebo oprave opatrný a prísne dodržiavať všetky bezpečnostné pravidlá. Pamätajte si: používanie dielov nízkej kvality nezaručí vášmu autu dostatočnú mieru bezpečnosti na cestách.

© Copyright 2023 – Všetok obsah na tejto stránke, a najmä texty, fotografie a grafika, je chránený zákonom o autorských právach. Všetky práva, vrátane práva na kopírovanie, zverenie tretím stranám, práva na úpravu a preklad, vlastní spoločnosť AUTODOC SE.