



Ako vymeniť filter
vnútorného priestoru na
**VAUXHALL Astra Mk V
(H) Kombi (A04)** – návod
na výmenu

PODOBNÝ VIDEO TUTORIÁL



Toto video ukazuje proces výmeny podobnej súčiastky na inom vozidle

Dôležité!

Tento proces výmeny môžete použiť pre model:

VAUXHALL Astra Mk V (H) Kombi (A04) 1.4, VAUXHALL Astra Mk V (H) Kombi (A04) 1.6, VAUXHALL Astra Mk V (H) Kombi (A04) 1.8, VAUXHALL Astra Mk V (H) Kombi (A04) 2.0 Turbo, VAUXHALL Astra Mk V (H) Kombi (A04) 1.3 CDTi, VAUXHALL Astra Mk V (H) Kombi (A04) 1.7 CDTi, VAUXHALL Astra Mk V (H) Kombi (A04) 1.9 CDTi, VAUXHALL Astra Mk V (H) Kombi (A04) 1.9 CDTi 16V (L35)

Postup sa môže mierne meniť podľa dizajnu auta.

Tento tutoriál bol vytvorený na základe procesu výmeny pre podobnú súčiastku na aute: OPEL Zafira A (T98) 2.0 DI 16V (F75)

POTREBNÉ NÁSTROJE:



- Nástavec č. 10
- Hviezdicový nástavec Torx T20
- Nástroj na odstránenie spony

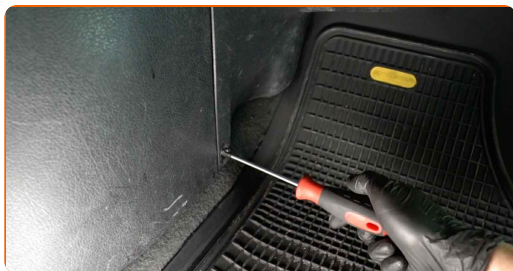
Kúpiť nástroje

Výmena: peľového filtra – VAUXHALL Astra Mk V (H) Kombi (A04). Tip od AUTODOC:

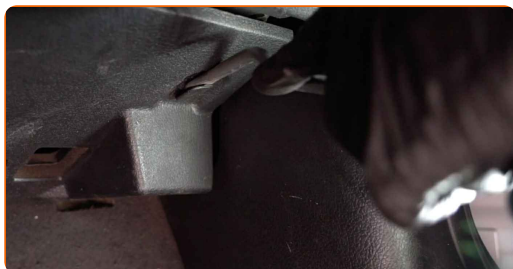
- Kabínový filter vymieňajte aspoň raz za šesť mesiacov, na začiatku jari a na jeseň.
- Dodržiavajte podmienky, odporúčania a požiadavky pre konkrétne diely poskytnuté výrobcom.
- Ak sa prívod vzduchu do kabíny rapídne znížil, vymeňte filter ešte pred plánovanou údržbou.
- Celý postup práce vykonajte pri vypnutom motore.

VÝMENA: PEĽOVÉHO FILTRA – VAUXHALL ASTRA MK V (H) KOMBÍ (A04). VYKONAJTE NASLEDUJÚCE KROKY:

- 1** Odskrutkujte upevňovacie prvky spodného krytu palubnej dosky. Použite hviezdicový Torx T20.



- 2** Odstráňte spony spodného krytu palubnej dosky. Použite nástroj na odstránenie spony.



- 3** Odstráňte spodný kryt odkladacej priehradky.

4

Odskrutkujte skrutky upevnenia odkladacej priehradky. Použite hviezdicový Torx T20.



5

Odstráňte odkladaciu priehradku.

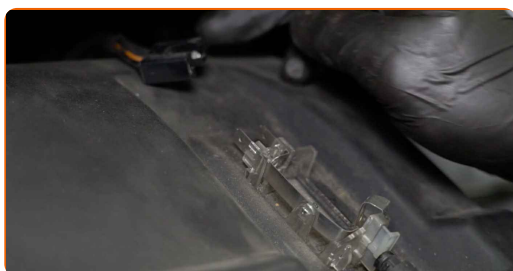


Výmena: peľového filtra – VAUXHALL Astra Mk V (H) Kombi (A04). Tip:

- Pracujte opatrne, aby ste nepoškodili upevňovacie prvky odkladacej priehradky na rukavice.

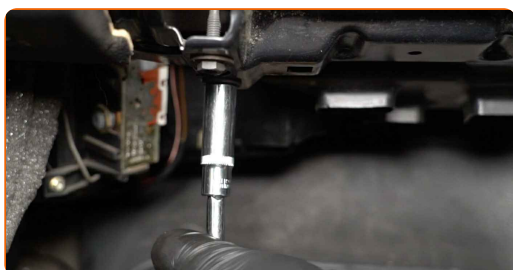
6

Odpojte konektor svetla odkladacej priehradky.



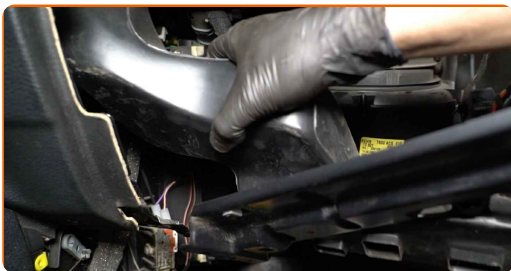
7

Odskrutkujte upevňovacie prvky zostavy krytu distribúcie vzduchu. Použite nástavec č.10.



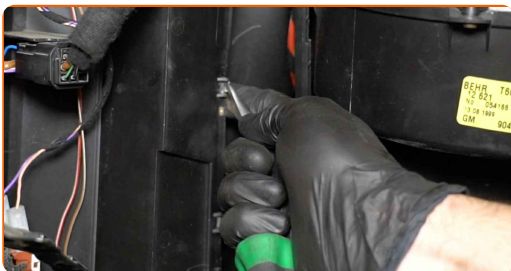
8

Odstráňte zostavu krytu distribúcie vzduchu.



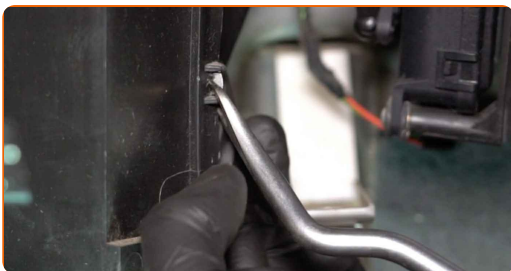
9

Uvoľnite spony krytu kabínového filtra. Použite nástroj na odstránenie spony.



10

Uvoľnite spony krytu kabínového filtra.

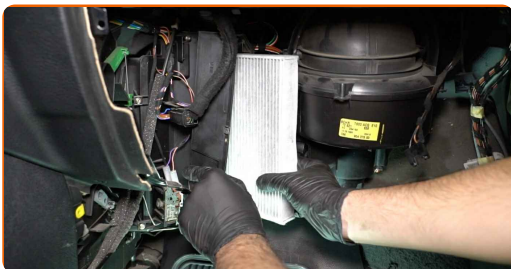


11

Odstráňte kryt uloženia kabínového filtra.

12

Odstráňte filtračný prvok z krytu filtra.

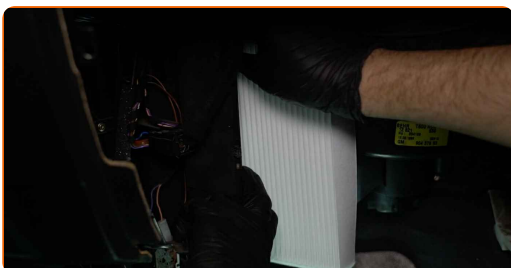


Výmena: peľového filtra – VAUXHALL Astra Mk V (H) Kombi (A04).
Odporúčajú odborníci z AUTODOC:

- Nepokúšajte sa čistiť alebo opätovne používať starý filter – zníži to kvalitu čistenia vzduchu vo vnútri auta.

13

Nainštalujte nový filtračný prvok do krytu filtra. Uistite sa, že okraj filtra je tesne pripevnený ku krytu.

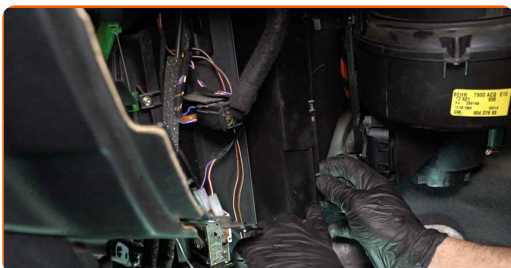


AUTODOC odporúča:

- Výmena: peľového filtra – VAUXHALL Astra Mk V (H) Kombi (A04). Zabezpečte, aby bola poloha filtračného prvku správna. Zabráňte vychýleniu z inštaláčnej polohy.
- Dbajte na šípku na filtri ukazujúcu smer prúdenia vzduchu.
- Vždy používajte iba kvalitné filtre.

14

Nainštalujte kryt uloženia kabínového filtra. Uistite sa, že budete počuť kliknutie indikujúce, že súčiastka sa upevnila na svojom mieste.



AUTODOC odporúča:

- Výmena: peľového filtra – VAUXHALL Astra Mk V (H) Kombi (A04). Pri inštalácii nepoužívajte príliš veľkú silu. Môžu sa tým poškodiť upevňovacie prvky.

15

Pripevnite spony krytu kabínového filtra.



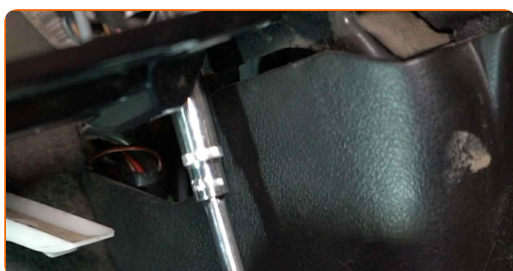
16

Znovu nainštalujte zostavu krytu distribúcie vzduchu.



17

Zaskrutkujte upevňovacie prvky zostavy krytu distribúcie vzduchu. Použite nástavec č.10.



18

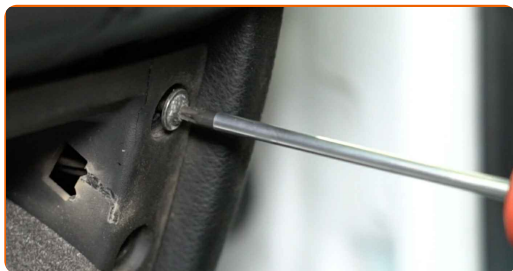
Zapojte konektor svetla odkladacej priehradky.



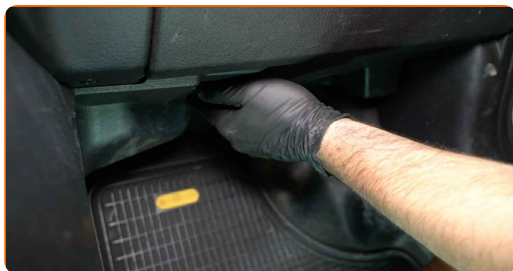
19 Nainštalujte odkladaciu priehradku.



20 Zaskrutkujte skrutky upevnenia odkladacej priehradky. Použite hviezdicový Torx T20.



21 Nainštalujte spodný kryt odkladacej priehradky.



22 Zaskrutkujte upevňovacie prvky spodného krytu palubnej dosky. Použite hviezdicový Torx T20.



23 Nainštalujte spony spodného krytu palubnej dosky.



24 Zapnite zapaľovanie.

25 Zapnite systém klimatizácie. Je potrebné sa uistiť, že komponenty pracujú správne.

26 Vypnite zapaľovanie.

VÝBORNE! 

ZOBRAZIŤ VIAC TUTORIÁLOV

AUTODOC – NÁHRADNÉ DIELY NAJVYŠŠEJ KVALITY ZA VÝBORNÚ CENU, A TO VŠETKO ONLINE

**AUTODOC MOBILNÁ APLIKÁCIA: ZACHYŤTE SKVELÉ AKCIE PRI
POHODLNOM NAKUPOVANÍ**



+ AUTODOC

GET IT ON
Google Play

Download on the
App Store

Download

OBROVSKÝ VÝBER NÁHRADNÝCH DIELOV PRE VAŠE AUTO

FILTER VNÚTORNÉHO PRIESTORU: ŠIROKÝ VÝBER

i VYHLÁSENIE O ODMIETNUTÍ ZODPOVEDNOSTI:

Dokument obsahuje iba všeobecné odporúčania, ktoré pre vás môžu byť užitočné pri svojpomocnej oprave vášho auta alebo pri výmene niektorých dielov. AUTODOC nezodpovedá za poškodenie, zranenie alebo za škodu na majetku, spôsobenú opravou alebo výmenou dielov následkom nesprávneho použitia alebo nesprávneho pochopenia uvedených informácií.

AUTODOC neberie zodpovednosť za žiadne možné chyby alebo nejasnosti uvedené v tomto návode. Uvedené informácie majú iba informatívny charakter a nie je možné ich zameniť s radami od odborníkov.

AUTODOC neberie zodpovednosť za nesprávne alebo rizikové používanie vybavenia, náradia alebo náhradných dielov. AUTODOC odporúča byť pri výmene alebo oprave opatrný a prísne dodržiavať všetky bezpečnostné pravidlá. Pamätajte si: používanie dielov nízkej kvality nezaručí vášmu autu dostatočnú mieru bezpečnosti na cestách.

© Copyright 2023 – Všetok obsah na tejto stránke, a najmä texty, fotografie a grafika, je chránený zákonom o autorských právach. Všetky práva, vrátane práva na kopírovanie, zverenie tretím stranám, práva na úpravu a preklad, vlastní spoločnosť AUTODOC SE.