



Ako vymeniť zadné
ložisko kolesa na
VAUXHALL CARLTON
Mk II Kombi – návod na
výmenu

PODOBNÝ VIDEO TUTORIÁL



Toto video ukazuje proces výmeny podobnej súčiastky na inom vozidle

Dôležité!

Tento proces výmeny môžete použiť pre model:
VAUXHALL CARLTON Mk II Kombi 1.8 S

Postup sa môže mierne meniť podľa dizajnu auta.

Tento tutoriál bol vytvorený na základe procesu výmeny pre podobnú súčiastku na aute: OPEL Corsa B Hatchback (S93) 1.4 i (F08, F68, M68)

VÝMENA: LOŽISKA KOLESA – VAUXHALL CARLTON MK II KOMBI. ZOZNAM POTREBNÝCH NÁSTROJOV:



- Univerzálny čistiaci sprej
- Mazivo na ložiská
- Keramické mazivo
- Momentový kľúč
- Nástavec č. 24
- Úderová rázová hlavica na matice kolies č.17
- Univerzálny sťahovač
- Sada vložky a orechu ložiska
- Ráčňový kľúč
- Plochý skrutkovač
- Kladivo
- Gumové kladivo
- Páčidlo
- Klin pod koleso auta

Kúpiť nástroje

AUTODOC odporúča:

- Nepoužívajte opätovne ložisko vášho auta VAUXHALL CARLTON Mk II Kombi.
- Proces výmeny ložiska náboja kolesa je totožný pre obe kolesá na rovnakej náprave.
- Prosím pozor: všetky práce na aute - VAUXHALL CARLTON Mk II Kombi – sa musia vykonávať pri vypnutom motore.

VÝMENU USKUTOČNITE V NASLEDUJÚCOM PORADÍ:

1 Kolesá auta zaistíte pomocou klinov.

2 Uvoľnite upevňovacie skrutky kolesa. Použite rázový nástavec na koleso č. 17.



3 Zdvihnite auto.

Výmena: ložiska kolesa – VAUXHALL CARLTON Mk II Kombi. Profesionáli odporúčajú:

- Ak používate zdvihák, uistite sa, že je položený na plochom povrchu bez akýchkoľvek nerovností.
- Nezabudnite dodatočne zaistiť auto pomocou montážnych podstavcov.

4

Odskrutkujte skrutky kolies.

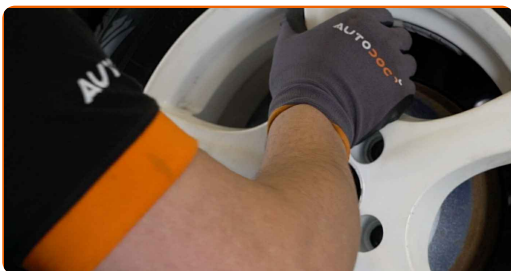


AUTODOC odporúča:

- Upozornenie! Pre vyhnutie sa zraneniu držte koleso pri odskrutkovaní upevňovacích skrutiek. VAUXHALL CARLTON Mk II Kombi

5

Odstráňte koleso.



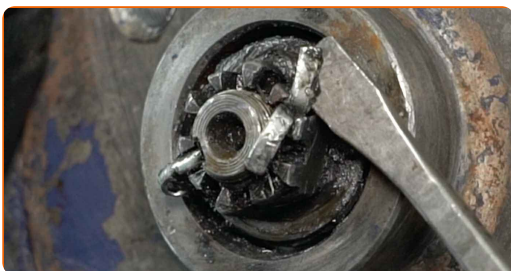
6

Odstráňte krytku matice náboja kolesa. Použite páčidlo. Použite kladivo.



7

Odstráňte závlačku zaisťujúcu maticu náboja. Použite páčidlo. Použite plochý skrutkovač.



8

Odskrutkujte maticu náboja. Použijte nástavec č.24. Použijte ráčňový kľúč.



9

Odstráňte podložku ložiska kola. Použijte páčidlo.



10

Odstráňte ložisko náboja kola. Použijte páčidlo.



11

Odstráňte brzdový bubon zostavený s ložiskom náboja kola.



Výmena: ložiska kola – VAUXHALL CARLTON Mk II Kombi. Tip od AUTODOC:

- Skontrolujte stav brzdového bubna. Ak je to potrebné, vymeňte ho.

12 Odstráňte vnútorné olejové tesnenie ložiska kola. Použite páčidlo.



13 Odstráňte ložisko náboja kola. Použite páčidlo.



14 Vyčistite montážny otvor ložiska náboja.

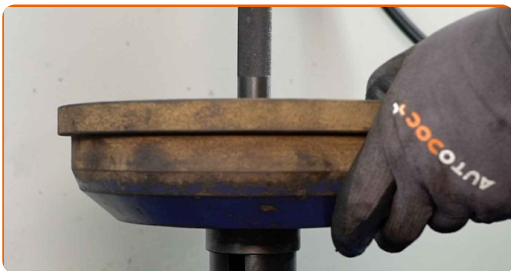


15 Odstráňte vnútornú drážku ložiska kola z brzdového bubna. Použite univerzálny sťahovač.



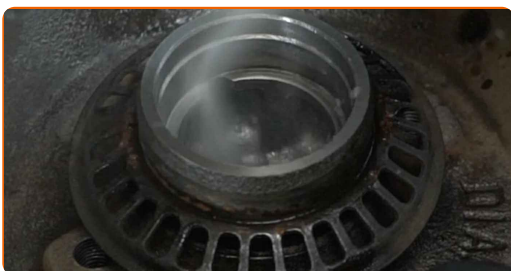
16

Odstráňte vonkajší krúžok ložiska kolesa z bubnovej brzdy. Použite sadu vložky a orechu ložiska.



17

Vyčistite montážny otvor ložiska náboja. Použite viacúčelový čistiaci sprej.



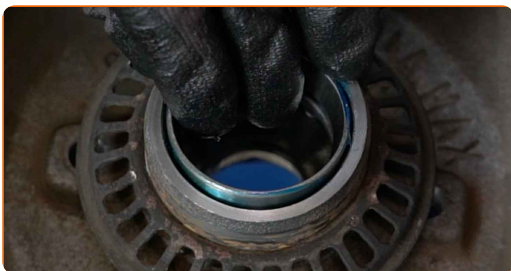
18

Nainštalujte nový vonkajší krúžok ložiska kolesa do bubnovej brzdy. Sada vložky a orechu ložiska.



19

Nainštalujte novú vnútornú drážku ložiska kolesa do brzdového bubna. Sada vložky a orechu ložiska.



20 Natrite ložisko náboja kola. Použite mazivo na ložiská.



21 Nainštalujte nové ložisko náboja kola a zaistite ho.



22 Nainštalujte olejové tesnenie ložiska kola.



23 Natrite čap nápravy. Použite viacúčelový čistiaci sprej. Použite mazivo na ložiská.



24 Nainštalujte brzdový bubon v zostave s ložiskom náboja kola.



25 Nainštalujte podložku ložiska kola.



26 Zaskrutkujte maticu náboja. Použite nástavec č.24. Použite ráčňový kľúč.



27 Nainštalujte koleso.



AUTODOC odporúča:

- Upozornenie! Pre vyhnutie sa zraneniu držte koleso pri zaskrutkovaní upevňovacích skrutiek na auto. VAUXHALL CARLTON Mk II Kombi

28 Zaskrutkujte skrutky kolies. Použite rázový nástavec na koleso č. 17.



29

Otočte kolesom pre rovnomerné roznesenie nového maziva na ložiská kolesa.



30

Nastavte osovú vzdialenosť utiahnutím nastavovacej matice. Použite nástavec č.24. Použite momentový kľúč. Utiahnite ju krútiacim momentom 20-25 Nm.



Pozor!

- Prečítajte si pokyny v návode na opravu pre presné kroky k nastaveniu.

31

Odskrutkujte skrutky kolies.



AUTODOC odporúča:

- Upozornenie! Pre vyhnutie sa zraneniu držte koleso pri odskrutkovaní upevňovacích skrutiek. VAUXHALL CARLTON Mk II Kombi

32 Odstráňte koleso.



33 Nainštalujte novú závlačku matice náboja kolesa. Použite páčidlo.



34 Nainštalujte uzáver skrutky náboja. Použite gumové kladivo.



35 Natrite povrch v mieste kontaktu ráfu kolesa s bubnovou brzdou. Použite keramické mazivo.



36 Nainštalujte koleso.



AUTODOC odporúča:

- Upozornenie! Pre vyhnutie sa zraneniu držte koleso pri zaskrutkovaní upevňovacích skrutiek na auto. VAUXHALL CARLTON Mk II Kombi

37

Zaskrutkujte skrutky kolies. Použite rázový nástavec na koleso č. 17.



38

Dajte auto dolu a skrutkujte skrutky v krížovom poradí. Použite rázový nástavec na koleso č. 17. Použite momentový kľúč. Utiahnite ju krútiacim momentom 110 Nm.



39

Odstráňte zdviháky a klíny.



Výmena: ložiska kolesa – VAUXHALL CARLTON Mk II Kombi. AUTODOC odporúča:

- Bez naštartovania motora stlačte brzdový pedál niekoľkokrát, až kým nebudete cítiť značný odpor.

VÝBORNE! 

ZOBRAZIŤ VIAC TUTORIÁLOV

AUTODOC – NÁHRADNÉ DIELY NAJVYŠŠEJ KVALITY ZA VÝBORNÚ CENU, A TO VŠETKO ONLINE

AUTODOC MOBILNÁ APLIKÁCIA: ZACHYŤTE SKVELÉ AKCIE PRI POHODLNOM NAKUPOVANÍ



+ AUTODOC

GET IT ON  **Google Play**

 **Download on the App Store**

Download

OBROVSKÝ VÝBER NÁHRADNÝCH DIELOV PRE VAŠE AUTO

LOŽISKO KOLESA: ŠIROKÝ VÝBER

(i) VYHLÁSENIE O ODMIETNUTÍ ZODPOVEDNOSTI:

Dokument obsahuje iba všeobecné odporúčania, ktoré pre vás môžu byť užitočné pri svojpomocnej oprave vášho auta alebo pri výmene niektorých dielov. AUTODOC nezodpovedá za poškodenie, zranenie alebo za škodu na majetku, spôsobenú opravou alebo výmenou dielov následkom nesprávneho použitia alebo nesprávneho pochopenia uvedených informácií.

AUTODOC neberie zodpovednosť za žiadne možné chyby alebo nejasnosti uvedené v tomto návode. Uvedené informácie majú iba informatívny charakter a nie je možné ich zameniť s radami od odborníkov.

AUTODOC neberie zodpovednosť za nesprávne alebo rizikové používanie vybavenia, náradia alebo náhradných dielov. AUTODOC odporúča byť pri výmene alebo oprave opatrný a prísne dodržiavať všetky bezpečnostné pravidlá. Pamätajte si: používanie dielov nízkej kvality nezaručí vášmu autu dostatočnú mieru bezpečnosti na cestách.

© Copyright 2023 – Všetok obsah na tejto stránke, a najmä texty, fotografie a grafika, je chránený zákonom o autorských právach. Všetky práva, vrátane práva na kopírovanie, zverenie tretím stranám, práva na úpravu a preklad, vlastní spoločnosť AUTODOC SE.