



Ako vymeniť predné
brzdové kotúče na
VAUXHALL Nova Sedan
(S83) – návod na výmenu

PODOBNÝ VIDEO TUTORIÁL



Toto video ukazuje proces výmeny podobnej súčiastky na inom vozidle

Dôležité!

Tento proces výmeny môžete použiť pre model:

VAUXHALL Nova Sedan (S83) 1.0, VAUXHALL Nova Sedan (S83) 1.2 S, VAUXHALL Nova Sedan (S83) 1.5 TD, VAUXHALL Nova Sedan (S83) 1.4, VAUXHALL Nova Sedan (S83) 1.2

Postup sa môže mierne meniť podľa dizajnu auta.

Tento tutoriál bol vytvorený na základe procesu výmeny pre podobnú súčiastku na aute: OPEL Corsa B Hatchback (S93) 1.4 i (F08, F68, M68)

VÝMENA: BRZDOVÝCH KOTÚČOV – VAUXHALL NOVA
SEDAN (S83). POTREBNÉ NÁSTROJE:



- Drôtená kefa
- Nylonová čistiaca kefa
- Sprej WD-40
- Čistič brzd
- Pasta proti pískaniu brzd
- Vysokoteplotné keramické mazivo
- Momentový kľúč
- HEX nástavec č. H7
- HEX nástavec č. H10
- Úderová rázová hlavica na matice kolies č.17
- Ráčňový kľúč
- Vratidlo
- Krížový Skrutkovač
- Gumové kladivo
- Nárazový skrutkovač
- Prípravok na zatlačenie brzdových piestov
- Páčidlo
- Klin pod koleso auta

Kúpiť nástroje

AUTODOC odporúča:

- Vymeňte brzdové kotúče na aute VAUXHALL Nova Sedan (S83) v kompletom sete na každej náprave, bez ohľadu na stav jednotlivých komponentov. Zaručí to rovnomerné brzdenie.
- Proces výmeny je rovnaký pre oba brzdové kotúče na rovnakej náprave.
- Pri výmene brzdových kotúčov vždy vymeňte aj brzdové platničky.
- Prosím pozor: všetky práce na aute - VAUXHALL Nova Sedan (S83) – sa musia vykonávať pri vypnutom motore.

VÝMENU USKUTOČNITE V NASLEDUJÚCOM PORADÍ:

1 Otvorte kapotu.

2 Odskrutkujte uzáver nádržky brzdovej kvapaliny.

3 Kolesá auta zaistíte pomocou klinov.

4 Uvoľnite upevňovacie skrutky kolesa. Použite rázový nástavec na koleso č. 17.



5 Zdvihnite auto.

Výmena: brzdových kotúčov – VAUXHALL Nova Sedan (S83). Tip od odborníkov z AUTODOC:

- Ak používate zdvihák, uistite sa, že je položený na plochom povrchu bez akýchkoľvek nerovností.
- Nezabudnite dodatočne zaistiť auto pomocou montážnych podstavcov.

6

Odskrutkujte skrutky kolies.



AUTODOC odporúča:

- Upozornenie! Pre vyhnutie sa zraneniu držte koleso pri odskrutkovaní upevňovacích skrutiek. VAUXHALL Nova Sedan (S83)

7

Odstráňte koleso.



8

Odpojte zádržnú pružinu brzdového strmeňa. Použite páčidlo.



9

Rozšírte brzdové platničky. Použite páčidlo.



10

Odstráňte krytky prachového puzdra vodiacich závlačiek brzdového strmeňa. Použite páčidlo.



11

Odskrutkujte upevnenie brzdového strmeňa. Použite imbusový kľúč č. H7. Použite ráčňový kľúč.



12

Odstráňte brzdový strmeň.



Výmena: brzdových kotúčov – VAUXHALL Nova Sedan (S83). Profesionáli odporúčajú:

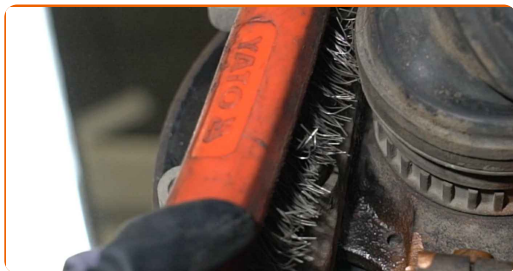
- Priviažte strmeň k zaveseniu kolies alebo ku karosérii drôtikom bez odpojenia od brzdovej hadičky, aby sa predišlo strate tlaku v brzdovom systéme.
- Uistite sa, že brzdový strmeň nevisí na brzdovej hadičke.
- Po odstránení brzdového strmeňa nestláčajte brzdový pedál. Vypadol by totiž piest z brzdového valca, vyliala by sa brzdová kvapalina a systém by stratil tlak.

13

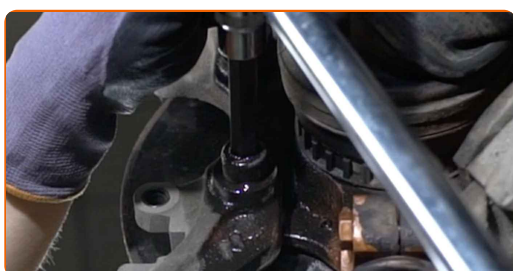
Odstráňte brzdové platničky.



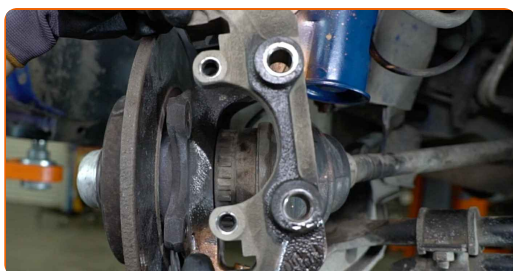
14 Vyčistite upevňovacie prvky držiaka brzdového strmeňa. Použite drôtenú kefu. Použite sprej WD-40.



15 Odskrutkujte upevnenie svorky brzdového strmeňa. Použite imbusový kľúč č. H10. Použite ráčňový kľúč. Použite vratidlo.



16 Odstráňte svorku strmeňa.



17 Odskrutkujte upevnenie brzdového kotúča. Použite krížový skrutkovač PH. Použite nárazový skrutkovač.



18

Odstráňte brzdový kotúč.



Výmena: brzdových kotúčov – VAUXHALL Nova Sedan (S83). Tip od AUTODOC:

- Ak je to potrebné, použite gumové kladivo.

19

Vyčistite náboj. Použite drôtenú kefu. Natrite kontaktný povrch. Použite vysokoteplotné keramické mazivo.



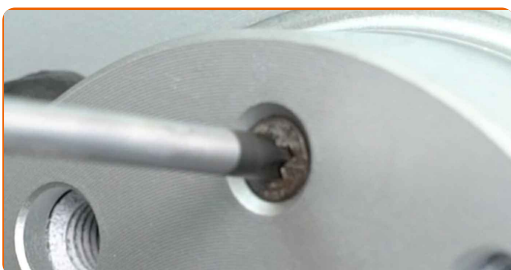
20

Nainštalujte brzdový kotúč.



21

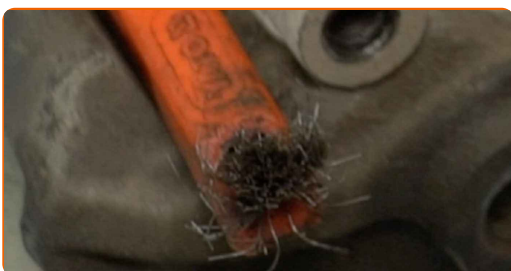
Zaskrutkujte upevnenie brzdového kotúča. Použite krížový skrutkovač PH.



- 22** Upevnite upevnenie brzdového kotúča. Použite krížový skrutkovač PH. Použite momentový kľúč. Uťahnite ju krútiacim momentom 7 Nm.



- 23** Očistite brzdový strmeň od prachu a špiny. Použite drôtenú kefu. Použite čistič brzd.



AUTODOC odporúča:

- Výmena: brzdových kotúčov – VAUXHALL Nova Sedan (S83). Po aplikovaní spreja niekoľko minút počkajte.

- 24** Nainštalujte svorku brzdového strmeňa.



- 25** Upevnite svorku brzdového strmeňa. Použite imbusový kľúč č. H10. Použite momentový kľúč. Uťahnite ju krútiacim momentom 95 Nm.



- 26** Natrite piest brzdového strmeňa. Použite nylonovú čistiacu kefu. Použite čistič brzd.



AUTODOC odporúča:

- Po aplikácii spreja počkajte niekoľko minút.

- 27** Zatlačte piest brzdového strmeňa. Použite prípravok na zatlačenie brzdových piestov.



AUTODOC odporúča:

- Skontrolujte držiak brzdového strmeňa, vodiace závlačky brzdového strmeňa a puzdrá. Vyčistite ich. Ak je to potrebné, vymeňte ich.

- 28** Natrite brzdové platničky v mieste, kde sa ich povrch dostáva do kontaktu s držiakom brzdového strmeňa. Použite pastu proti pískaniu brzd.



Výmena: brzdových kotúčov – VAUXHALL Nova Sedan (S83). Odporúčajú odborníci z AUTODOC:

- Pred inštaláciou platničiek sa uistite, že povrch kotúča je čistý.

- 29** Nainštalujte brzdové platničky.



- 30** Nainštalujte brzdový strmeň a upevnite ho. Použite imbusový kľúč č. H7. Použite momentový kľúč. Uťahnite ju krútiacim momentom 30 Nm.



31

Nainštalujte krytky prachového puzdra vodiacich závlačiek brzdového strmeňa.



32

Nainštalujte zádržnú pružinu brzdového strmeňa. Použite páčidlo.



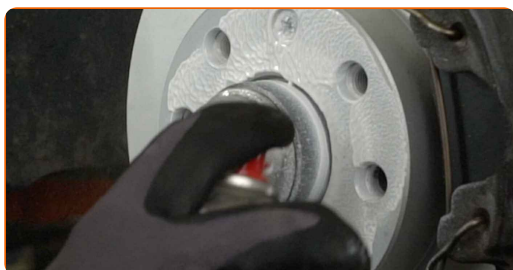
33

Vyčistite montážny otvor disku kola. Použite drôtenú kefu.



34

Natrite povrch, kde je brzdový kotúč v kontakte s ráfikom kola. Použite vysokoteplotné keramické mazivo.



35

Vyčistite povrch brzdového kotúča. Použite čistič brzd.



AUTODOC odporúča:

- Po aplikácii spreja počkajte niekoľko minút.

36

Nainštalujte koleso.



AUTODOC odporúča:

- Upozornenie! Pre vyhnutie sa zraneniu držte koleso pri zaskrutkovaní upevňovacích skrutiek na auto. VAUXHALL Nova Sedan (S83)

37

Zaskrutkujte skrutky kolies. Použite rázový nástavec na koleso č. 17.



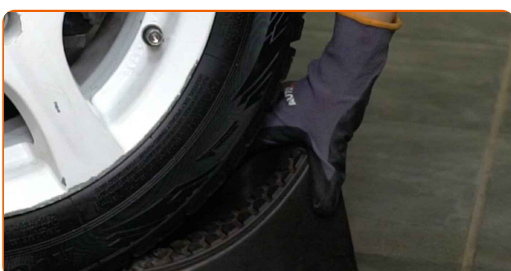
38

Dajte auto dolu a skrutkujte skrutky v krížovom poradí. Použite rázový nástavec na koleso č. 17. Použite momentový kľúč. Utiahnite ju krútiacim momentom 110 Nm.



39

Odstráňte zdviháky a klíny.



Výmena: brzdových kotúčov – VAUXHALL Nova Sedan (S83). AUTODOC odporúča:

- Bez naštartovania motora stlačte brzdový pedál niekoľkokrát, až kým nebudete cítiť značný odpor.
- Skontrolujte stav a hladinu brzdovej kvapaliny v expanznej nádrži a ak je to potrebné, doplňte ju.

40

Utiahnite uzáver nádržky brzdovej kvapaliny. Zatvorte kapotu.

VÝBORNE! 

ZOBRAZIŤ VIAC TUTORIÁLOV

AUTODOC – NÁHRADNÉ DIELY NAJVYŠŠEJ KVALITY ZA VÝBORNÚ CENU, A TO VŠETKO ONLINE

AUTODOC MOBILNÁ APLIKÁCIA: ZACHYŤTE SKVELÉ AKCIE PRI POHODLNO M NAKUPOVANÍ



+ AUTODOC

GET IT ON  **Google Play**

 **Download on the App Store**

Download

OBROVSKÝ VÝBER NÁHRADNÝCH DIELOV PRE VAŠE AUTO

BRZDOVÉ KOTÚČE: ŠIROKÝ VÝBER

(i) VYHLÁSENIE O ODMIETNUTÍ ZODPOVEDNOSTI:

Dokument obsahuje iba všeobecné odporúčania, ktoré pre vás môžu byť užitočné pri svojpomocnej oprave vášho auta alebo pri výmene niektorých dielov. AUTODOC nezodpovedá za poškodenie, zranenie alebo za škodu na majetku, spôsobenú opravou alebo výmenou dielov následkom nesprávneho použitia alebo nesprávneho pochopenia uvedených informácií.

AUTODOC neberie zodpovednosť za žiadne možné chyby alebo nejasnosti uvedené v tomto návode. Uvedené informácie majú iba informatívny charakter a nie je možné ich zameniť s radami od odborníkov.

AUTODOC neberie zodpovednosť za nesprávne alebo rizikové používanie vybavenia, náradia alebo náhradných dielov. AUTODOC odporúča byť pri výmene alebo oprave opatrný a prísne dodržiavať všetky bezpečnostné pravidlá. Pamätajte si: používanie dielov nízkej kvality nezaručí vášmu autu dostatočnú mieru bezpečnosti na cestách.

© Copyright 2023 – Všetok obsah na tejto stránke, a najmä texty, fotografie a grafika, je chránený zákonom o autorských právach. Všetky práva, vrátane práva na kopírovanie, zverenie tretím stranám, práva na úpravu a preklad, vlastní spoločnosť AUTODOC SE.