



Ako vymeniť ozubený
klinového na **VAUXHALL**
Vectra Mk II (C) CC (Z02)
– návod na výmenu

PODOBNÝ VIDEO TUTORIÁL



Toto video ukazuje proces výmeny podobnej súčiastky na inom vozidle

Dôležité!

Tento proces výmeny môžete použiť pre model:
VAUXHALL Vectra Mk II (C) CC (Z02) 1.8

Postup sa môže mierne meniť podľa dizajnu auta.

Tento tutoriál bol vytvorený na základe procesu výmeny pre podobnú súčiastku na aute: OPEL ZAFIRA B (A05) 1.8 (M75)

VÝMENA: OZUBENEHO KLINOVÉHO REMEŇA –
VAUXHALL VECTRA MK II (C) CC (Z02). NÁSTROJE,
KTORÉ BUDETE POTREBOVAŤ:



- Kombinačný kľúč č.19
- Hviezdicový nástavec Torx T25
- Chránič blatníka
- Klin pod koleso auta

Kúpiť nástroje

Výmena: ozubeneho klinového remeňa – VAUXHALL Vectra Mk II (C) CC (Z02). Tip:

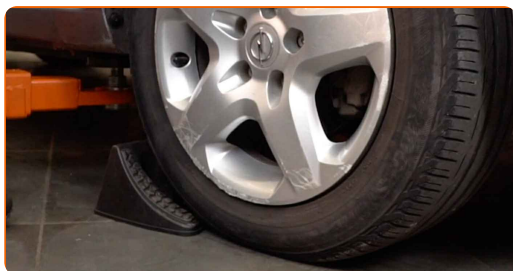
- Celý postup práce vykonajte pri vypnutom motore.

VÝMENU USKUTOČNITE V NASLEDUJÚCOM PORADÍ:

1 Otvorte kapotu.

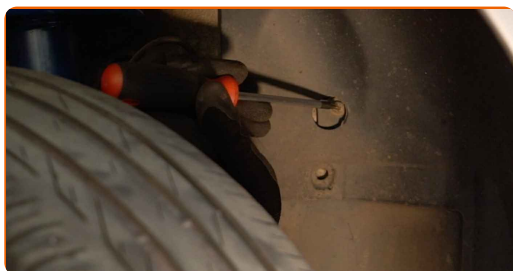
2 Na ochranu laku a farby a plastových prvkov auta použite ochranné kryty na blatníky.

3 Kolesá auta zaistíte pomocou klinov.

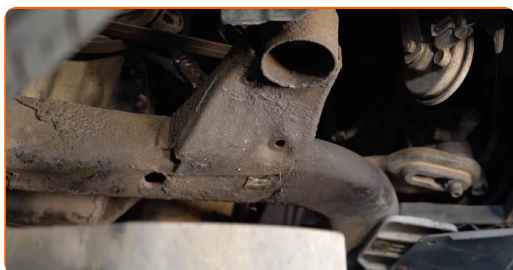


4 Zdvihnite auto pomocou zdviháka alebo ho umiestnite nad montážnu jamu.

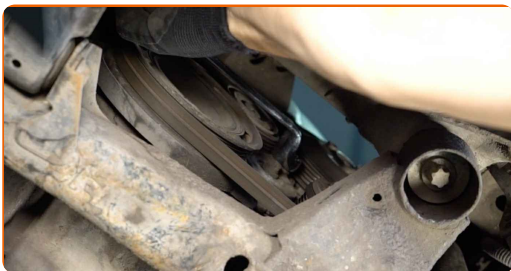
5 Odskrutkujte a odstráňte upevňovacie prvky krytu oblúku kolesa. Použite hviezdicový Torx T25.



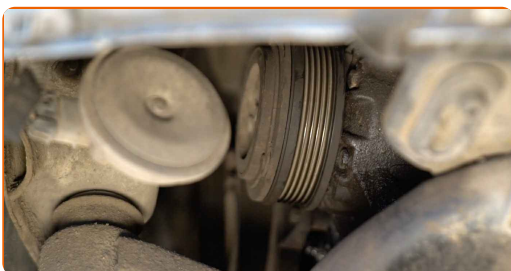
6 Odstráňte kryt oblúku kolesa.



7 Do strany vytlačte napínaciu remenicu ozubeného klinového remeňa. Použite kombinačný kľúč č.19.



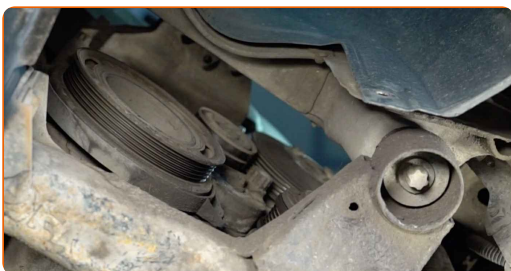
8 Odstráňte ozubený klinový remeň.



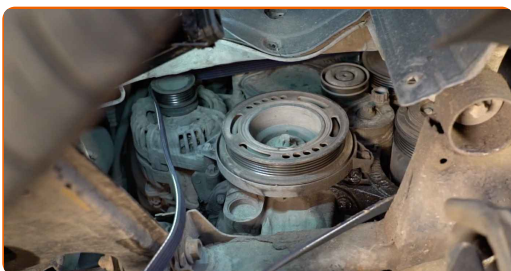
Výmena: ozubeneho klinového remeňa – VAUXHALL Vectra Mk II (C) CC (Z02). Odporúčajú odborníci z AUTODOC:

- Skontrolujte stav napínacej remenice a remenice kľukového hriadeľa. V prípade potreby ich vymeňte.

9 Vráťte napínaciu remenicu do svojej pôvodnej polohy.



10 Nainštalujte ozubený klinový remeň.

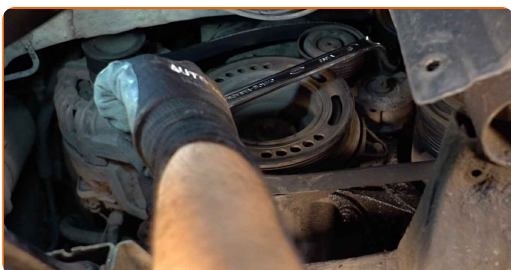


Výmena: ozubeného klinového remeňa – VAUXHALL Vectra Mk II (C) CC (Z02). Tip:

- Uistite sa, že ozubený klinový remeň je pevne usadený na všetkých kladkách.

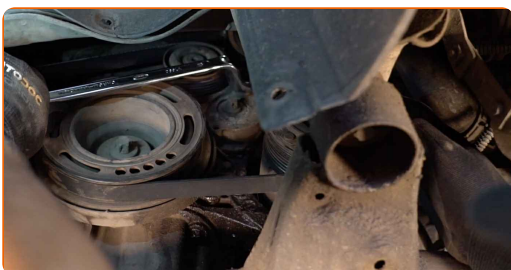
11

Do strany vytlačte napínaciu remenicu ozubeného klinového remeňa. Použite kombinačný kľúč č.19.



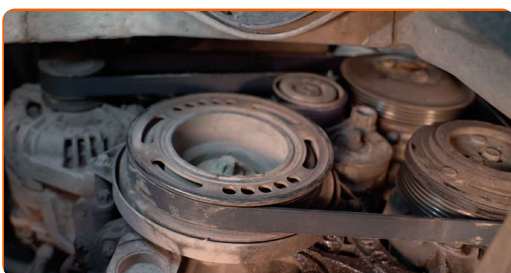
12

Nasadte ozubený klinový remeň na napínaciu remenicu.



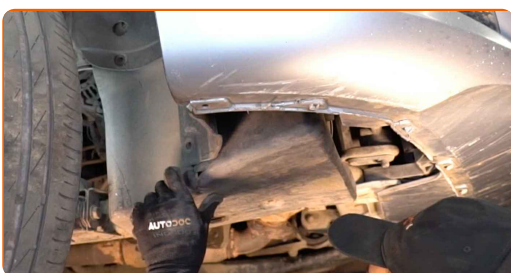
13

Vráťte napínaciu remenicu do svojej pôvodnej polohy.



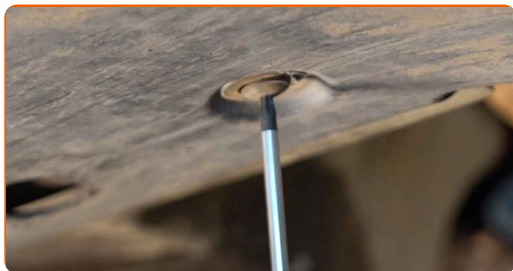
14

Nainštalujte kryt oblúku kolesa do svojej montážnej pozície.



15

Nainštalujte a utiahnite upevňovacie prvky krytu oblúku kolesa. Použite hviezdicový Torx T25.



16

Dajte auto na zem.

17

Motor nechajte niekoľko minút bežať. Je potrebné sa uistiť, že komponenty pracujú správne.

18

Vypnite motor.

19

Odstráňte ochranný kryt blatníka.

20

Zatvorte kapotu.

21

Odstráňte zdviháky a klíny.



VÝBORNE! 

ZOBRAZIŤ VIAC TUTORIÁLOV

AUTODOC – NÁHRADNÉ DIELY NAJVYŠŠEJ KVALITY ZA VÝBORNÚ CENU, A TO VŠETKO ONLINE

AUTODOC MOBILNÁ APLIKÁCIA: ZACHYŤTE SKVELÉ AKCIE PRI POHODLNOM NAKUPOVANÍ



+ AUTODOC

GET IT ON  **Google Play**

 **Download on the App Store**

Download

OBROVSKÝ VÝBER NÁHRADNÝCH DIELOV PRE VAŠE AUTO

OZUBENÝ KLINOVÝ REMEŇ: ŠIROKÝ VÝBER

(i) VYHLÁSENIE O ODMIETNUTÍ ZODPOVEDNOSTI:

Dokument obsahuje iba všeobecné odporúčania, ktoré pre vás môžu byť užitočné pri svojpomocnej oprave vášho auta alebo pri výmene niektorých dielov. AUTODOC nezodpovedá za poškodenie, zranenie alebo za škodu na majetku, spôsobenú opravou alebo výmenou dielov následkom nesprávneho použitia alebo nesprávneho pochopenia uvedených informácií.

AUTODOC neberie zodpovednosť za žiadne možné chyby alebo nejasnosti uvedené v tomto návode. Uvedené informácie majú iba informatívny charakter a nie je možné ich zameniť s radami od odborníkov.

AUTODOC neberie zodpovednosť za nesprávne alebo rizikové používanie vybavenia, náradia alebo náhradných dielov. AUTODOC odporúča byť pri výmene alebo oprave opatrný a prísne dodržiavať všetky bezpečnostné pravidlá. Pamätajte si: používanie dielov nízkej kvality nezaručí vášmu autu dostatočnú mieru bezpečnosti na cestách.

© Copyright 2023 – Všetok obsah na tejto stránke, a najmä texty, fotografie a grafika, je chránený zákonom o autorských právach. Všetky práva, vrátane práva na kopírovanie, zverenie tretím stranám, práva na úpravu a preklad, vlastní spoločnosť AUTODOC SE.