



Ako vymeniť vzduchový  
filtr na **VAUXHALL Zafira  
Mk I (A) (T98)** – návod na  
výmenu

## PODOBNÝ VIDEO TUTORIÁL



Toto video ukazuje proces výmeny podobnej súčiastky na inom vozidle

### **Dôležité!**

Tento proces výmeny môžete použiť pre model:

VAUXHALL Zafira Mk I (A) (T98) 1.6 16V, VAUXHALL Zafira Mk I (A) (T98) 1.8 16V, VAUXHALL Zafira Mk I (A) (T98) 2.0 DI 16V, VAUXHALL Zafira Mk I (A) (T98) 2.2 16V, VAUXHALL Zafira Mk I (A) (T98) 2.0 DTI 16V, VAUXHALL Zafira Mk I (A) (T98) 2.0 GSI Turbo, VAUXHALL Zafira Mk I (A) (T98) 2.0, VAUXHALL Zafira Mk I (A) (T98) 1.6 CNG

Postup sa môže mierne meniť podľa dizajnu auta.

Tento tutoriál bol vytvorený na základe procesu výmeny pre podobnú súčiastku na aute: OPEL Astra G CC (T98) 1.2 16V (F08, F48)

VÝMENA: VZDUCHOVÝ FILTER – VAUXHALL ZAFIRA  
MK I (A) (T98). POTREBNÉ NÁSTROJE:



- Nástavec č. 7
- Ráčňový kľúč
- Uterák z mikrovlákná
- Chránič blatníka

**Kúpiť nástroje**

Výmena: vzduchový filter – VAUXHALL Zafira Mk I (A) (T98). Odporúčajú odborníci z AUTODOC:

- Dodržiavajte podmienky, odporúčania a požiadavky pre konkrétne diely poskytnuté výrobcom.
- Upozornenie! Pred začatím akejkoľvek práce vypnite motor – VAUXHALL Zafira Mk I (A) (T98).

## VÝMENU USKUTOČNITE V NASLEDUJÚCOM PORADÍ:

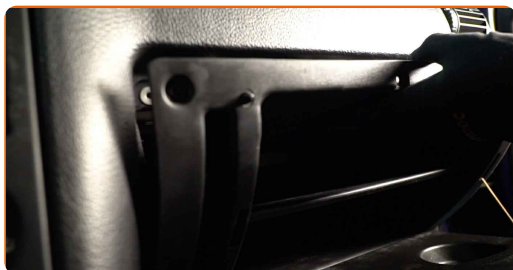
**1** Otvorte kapotu.

**2** Na ochranu laku a farby a plastových prvkov auta použite ochranné kryty na blatníky.

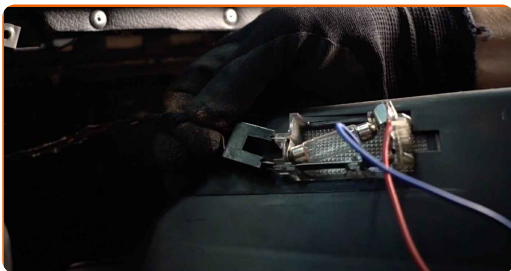
**3** Odpojte svorku prívodnej vzduchovej hadičky. Použite nástavec č.7. Použite ráčňový kľúč.



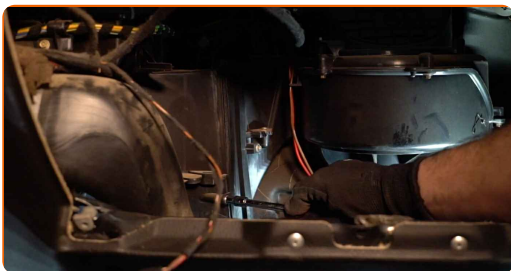
**4** Odpojte rúrku na prívod vzduchu od krytu vzduchového filtra.



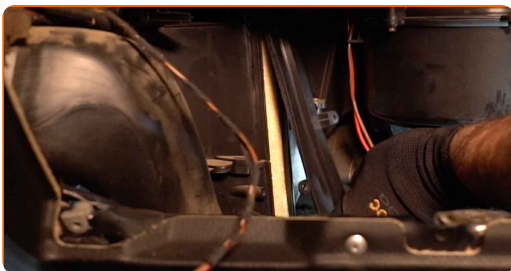
**5** Prekryte prívodnú vzduchovú hadičku uterákom z mikrovlákna, aby sa do systému nedostal prach a špina.



**6** Odpojte upevnenia spájajúce vzduchové potrubie a káblový zväzok ku krytu vzduchového filtra.



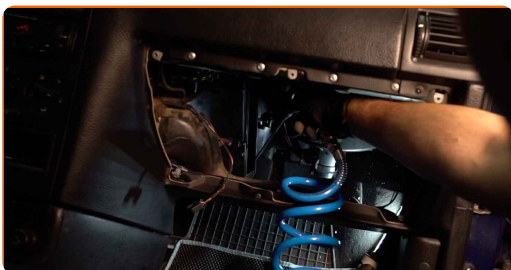
**7** Odstráňte veko filtra.



**8** Odstráňte filtračný prvok z krytu filtra.



**9** Vyčistite kryt a puzdro vzduchového filtra.



Výmena: vzduchový filter – VAUXHALL Zafira Mk I (A) (T98). Tip od odborníkov z AUTODOC:

- Pred vyčistením krytu a puzdra vzduchového filtra prekryte časti vzduchového potrubia, snímač prúdenia vzduchu (ak je tu), a škrtiacu klapku čistou látkou.

10

Nainštalujte nový filtračný prvok do krytu filtra. Uistite sa, že okraj filtra je tesne pripevnený ku krytu.

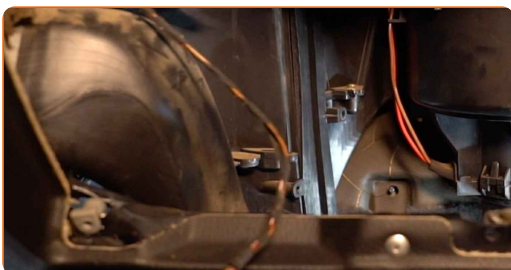


AUTODOC odporúča:

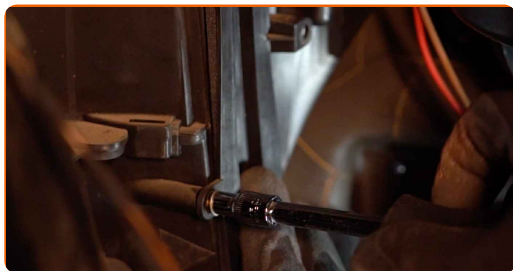
- Výmena: vzduchový filter – VAUXHALL Zafira Mk I (A) (T98). Zabezpečte, aby bola poloha filtračného prvku správna. Zabráňte vychýleniu z inštaláčnej polohy.
- Vždy používajte iba kvalitné filtre.
- Pri inštalácii zabráňte vniknutiu prachu a špiny do krytu vzduchového filtra.

11

Nainštalujte kryt vzduchového filtra a upevnite ho.



**12** Pripojte upevnenia spájajúce vzduchové potrubie a káblový zväzok ku krytu vzduchového filtra.



**13** Odstráňte uterák z mikrovlákná z vzduchovej prívodnej hadičky.



**14** Spojte rúrku na prívod vzduchu s krytom vzduchového filtra.



**15** Upevnite svorku na vzduchovej prívodnej hadičke. Použite nástavec č.7. Použite ráčňový kľúč.



**16** Odstráňte ochranný kryt blatníka.

17

Zatvorte kapotu.

**VÝBORNE!** 

**ZOBRAZIŤ VIAC TUTORIÁLOV**



# AUTODOC – NÁHRADNÉ DIELY NAJVYŠŠEJ KVALITY ZA VÝBORNÚ CENU, A TO VŠETKO ONLINE

**AUTODOC MOBILNÁ APLIKÁCIA: ZACHYŤTE SKVELÉ AKCIE PRI POHODLNO M NAKUPOVANÍ**



**+ AUTODOC**

GET IT ON  **Google Play**

 **Download on the App Store**

**Download**

**OBROVSKÝ VÝBER NÁHRADNÝCH DIELOV PRE VAŠE AUTO**

**VZDUCHOVÉ FILTRE: ŠIROKÝ VÝBER**

## **(i) VYHLÁSENIE O ODMIETNUTÍ ZODPOVEDNOSTI:**

Dokument obsahuje iba všeobecné odporúčania, ktoré pre vás môžu byť užitočné pri svojpomocnej opravě vášho auta alebo pri výmene niektorých dielov. AUTODOC nezodpovedá za poškodenie, zranenie alebo za škodu na majetku, spôsobenú opravou alebo výmenou dielov následkom nesprávneho použitia alebo nesprávneho pochopenia uvedených informácií.

AUTODOC neberie zodpovednosť za žiadne možné chyby alebo nejasnosti uvedené v tomto návode. Uvedené informácie majú iba informatívny charakter a nie je možné ich zameniť s radami od odborníkov.

AUTODOC neberie zodpovednosť za nesprávne alebo rizikové používanie vybavenia, náradia alebo náhradných dielov. AUTODOC odporúča byť pri výmene alebo opravě opatrný a prísne dodržiavať všetky bezpečnostné pravidlá. Pamätajte si: používanie dielov nízkej kvality nezaručí vášmu autu dostatočnú mieru bezpečnosti na cestách.

© Copyright 2023 – Všetok obsah na tejto stránke, a najmä texty, fotografie a grafika, je chránený zákonom o autorských právach. Všetky práva, vrátane práva na kopírovanie, zverenie tretím stranám, práva na úpravu a preklad, vlastní spoločnosť AUTODOC SE.