



Ako vymeniť filter  
vnútorného priestoru na  
**VOLVO S80 I (184)** –  
návod na výmenu

## PODOBNÝ VIDEO TUTORIÁL



Toto video ukazuje proces výmeny podobnej súčiastky na inom vozidle

### Dôležité!

Tento proces výmeny môžete použiť pre model:

VOLVO S80 I (184) 2.9, VOLVO S80 I (184) 2.8 T6, VOLVO S80 I (184) 2.4, VOLVO S80 I (184) 2.0 T, VOLVO S80 I (184) 2.5 TDI, VOLVO S80 I (184) 2.0, VOLVO S80 I (184) 2.4 T, VOLVO S80 I (184) 2.4 D5, VOLVO S80 I (184) 2.4 Bifuel (CNG), VOLVO S80 I (184) 3.0, VOLVO S80 I (184) 3.0 T6, VOLVO S80 I (184) 2.4 D, VOLVO S80 I (184) 2.5 T AWD, VOLVO S80 I (184) 2.5 T, VOLVO S80 I (184) 2.3 R, (+ 4)

Postup sa môže mierne meniť podľa dizajnu auta.

Tento tutoriál bol vytvorený na základe procesu výmeny pre podobnú súčiastku na aute: VOLVO V70 II (285) 2.0 T

VÝMENA: PEĽOVÉHO FILTRA – VOLVO S80 I (184).  
POTREBNÉ NÁSTROJE:



- Hviezdicový nástavec Torx T20
- Ráčňový kľúč
- Krížový skrutkovač
- Nástroj na demontáž čalúnenia

**Kúpiť nástroje**

Výmena: peľového filtra – VOLVO S80 I (184). Odporúčajú odborníci z AUTODOC:

- Kabínový filter vymieňajte aspoň raz za šesť mesiacov, na začiatku jari a na jeseň.
- Dodržiavajte podmienky, odporúčania a požiadavky pre konkrétne diely poskytnuté výrobcom.
- Ak sa prívod vzduchu do kabíny rapídne znížil, vymeňte filter ešte pred plánovanou údržbou.
- Prosím pozor: všetky práce na aute - VOLVO S80 I (184) – sa musia vykonávať pri vypnutom motore.

## VÝMENU USKUTOČNITE V NASLEDUJÚCOM PORADÍ:

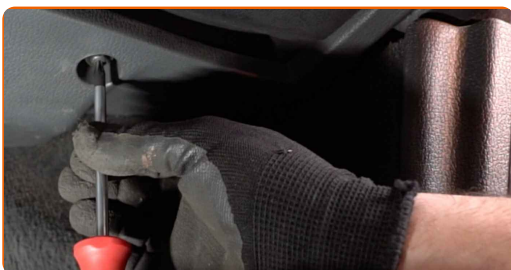
1

Sedadlo spolujazdca posuňte čo najviac dozadu.



2

Odskrutkujte upevňovacie prvky bočného panela pri nohách spolujazdca. Použite krížový skrutkovač PH.



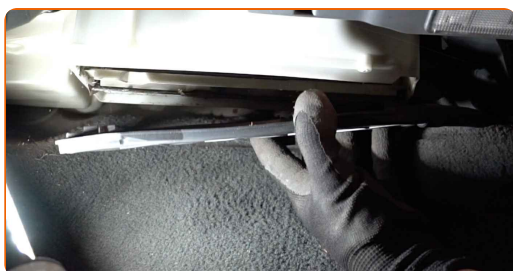
**3** Odstráňte ochranný kryt pod odkladacou priehradkou. Použite plastový nástroj na demontáž čalúnenia.



**4** Odskrutkujte upevňovacie prvky krytu puzdra kabínového filtra. Použite hviezdicový Torx T20. Použite ráčňový kľúč.



**5** Odstráňte kryt uloženia kabínového filtra.



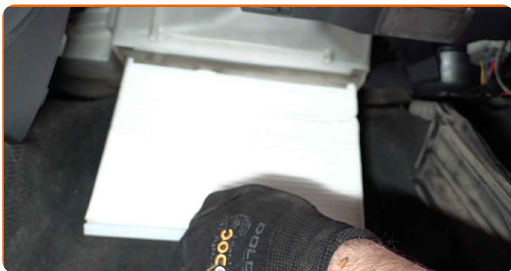
**6** Odstráňte kabínový filter.



### Výmena: peľového filtra – VOLVO S80 I (184). Tip:

- Nepokúšajte sa čistiť alebo opätovne používať starý filter – zníži to kvalitu čistenia vzduchu vo vnútri auta.

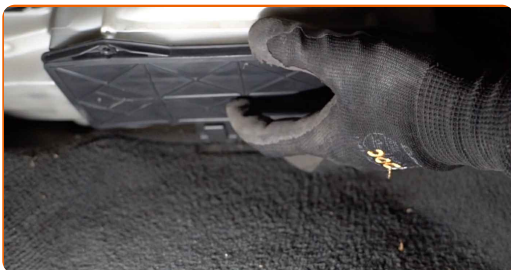
**7** Nainštalujte kabínový filter do svojho montážneho miesta.



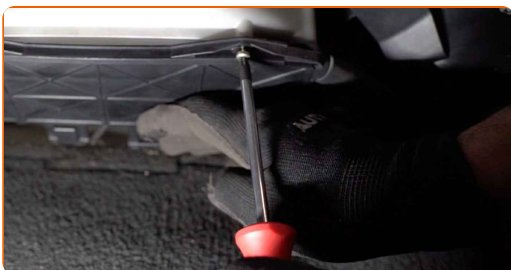
Výmena: peľového filtra – VOLVO S80 I (184). Tip od odborníkov z AUTODOC:

- Skontrolujte správne umiestnenie filtračného prvku. Neohýbajte ho.
- Dbajte na šípku na filtri ukazujúcu smer prúdenia vzduchu.
- VOLVO S80 I (184) – Je dôležité používať iba kvalitné filtre.

**8** Nainštalujte kryt uloženia kabínového filtra.



**9** Zaskrutkujte upevňovacie prvky krytu puzdra kabínového filtra. Použite hviezdicový Torx T20. Použite ráčňový kľúč.



**10** Nainštalujte a zaistite ochranný kryt pod odkladacou priehradkou.



**AUTODOC odporúča:**

- Výmena: peľového filtra – VOLVO S80 I (184). Pri inštalácii nepoužívajte príliš veľkú silu. Môžu sa tým poškodiť upevňovacie prvky.

**11** Zaskrutkujte upevňovacie prvky bočného panela pri nohách spolujazdca. Použite krížový skrutkovač PH.



**12** Sedadlo spolujazdca vráťte do jeho pôvodnej polohy.



**13** Zapnite zapaľovanie.

**14** Zapnite systém klimatizácie. Je potrebné sa uistiť, že komponenty pracujú správne.

15

Vypnite zapaľovanie.

**VÝBORNE!** 

**ZOBRAZIŤ VIAC TUTORIÁLOV**



# AUTODOC – NÁHRADNÉ DIELY NAJVYŠŠEJ KVALITY ZA VÝBORNÚ CENU, A TO VŠETKO ONLINE

**AUTODOC MOBILNÁ APLIKÁCIA: ZACHYŤTE SKVELÉ AKCIE PRI  
POHODLNOM NAKUPOVANÍ**



**+ AUTODOC**

GET IT ON  
**Google Play**

Download on the  
**App Store**

**Download**

**OBROVSKÝ VÝBER NÁHRADNÝCH DIELOV PRE VAŠE AUTO**

**FILTER VNÚTORNÉHO PRIESTORU: ŠIROKÝ VÝBER**

## **i** **VYHLÁSENIE O ODMIETNUTÍ ZODPOVEDNOSTI:**

Dokument obsahuje iba všeobecné odporúčania, ktoré pre vás môžu byť užitočné pri svojpomocnej oprave vášho auta alebo pri výmene niektorých dielov. AUTODOC nezodpovedá za poškodenie, zranenie alebo za škodu na majetku, spôsobenú opravou alebo výmenou dielov následkom nesprávneho použitia alebo nesprávneho pochopenia uvedených informácií.

AUTODOC neberie zodpovednosť za žiadne možné chyby alebo nejasnosti uvedené v tomto návode. Uvedené informácie majú iba informatívny charakter a nie je možné ich zameniť s radami od odborníkov.

AUTODOC neberie zodpovednosť za nesprávne alebo rizikové používanie vybavenia, náradia alebo náhradných dielov. AUTODOC odporúča byť pri výmene alebo oprave opatrný a prísne dodržiavať všetky bezpečnostné pravidlá. Pamätajte si: používanie dielov nízkej kvality nezaručí vášmu autu dostatočnú mieru bezpečnosti na cestách.

© Copyright 2023 – Všetok obsah na tejto stránke, a najmä texty, fotografie a grafika, je chránený zákonom o autorských právach. Všetky práva, vrátane práva na kopírovanie, zverenie tretím stranám, práva na úpravu a preklad, vlastní spoločnosť AUTODOC SE.