



Ako vymeniť predné
tyčky stabilizátora na
VOLVO V40 Hatchback
(525, 526) – návod na
výmenu

PODOBNÝ VIDEO TUTORIÁL



Toto video ukazuje proces výmeny podobnej súčiastky na inom vozidle

Dôležité!

Tento proces výmeny môžete použiť pre model:

VOLVO V40 Hatchback (525, 526) 2.0 T4, VOLVO V40 Hatchback (525, 526) 1.6 T3 GTDi, VOLVO V40 Hatchback (525, 526) 1.6 T4 GTDi, VOLVO V40 Hatchback (525, 526) 1.6 D2, VOLVO V40 Hatchback (525, 526) 2.0 D3, VOLVO V40 Hatchback (525, 526) 2.0 D4, VOLVO V40 Hatchback (525, 526) 2.5 T5, VOLVO V40 Hatchback (525, 526) 2.0 T5, VOLVO V40 Hatchback (525, 526) 1.6 D4, VOLVO V40 Hatchback (525, 526) 1.6 T4, VOLVO V40 Hatchback (525, 526) T5, VOLVO V40 Hatchback (525, 526) T2, VOLVO V40 Hatchback (525, 526) T3, VOLVO V40 Hatchback (525, 526) 2.0 D2, VOLVO V40 Hatchback (525, 526) D4 Polestar, (+ 1)

Postup sa môže mierne meniť podľa dizajnu auta.

Tento tutoriál bol vytvorený na základe procesu výmeny pre podobnú súčiastku na aute: VOLVO V50 (545) 1.6 D

VÝMENA: TYČKY STABILIZÁTORA – VOLVO V40
HATCHBACK (525, 526). ZOZNAM POTREBNÝCH
NÁSTROJOV:



- Drôtená kefa
- Sprej WD-40
- Čistič brzd
- Medené mazivo
- Úderová rázová hlavica №15
- Kombinačný kľúč č.15
- Kombinačný kľúč č.17
- Úderová rázová hlavica na matice kolies č.19
- Ráčňový kľúč
- Momentový kľúč
- Klin pod koleso auta

Kúpiť nástroje

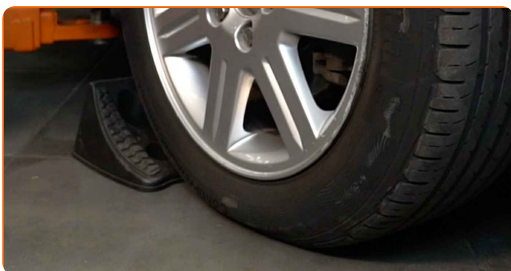
AUTODOC odporúča:

- Vymeňte vzpery stabilizátora na VOLVO V40 Hatchback (525, 526) v pároch.
- Proces výmeny je rovnaký pre obe vzpery stabilizátora na tej istej náprave.
- Celý postup práce vykonajte pri vypnutom motore.

VÝMENA: TYČKY STABILIZÁTORA – VOLVO V40 HATCHBACK (525, 526). ODPORÚČANÝ POSTUP KROKOV:

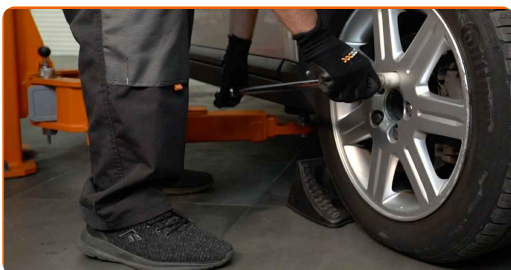
1

Kolesá auta zaistíte pomocou klinov.



2

Uvoľnite upevňovacie skrutky kolesa. Použite rázový nástavec na koleso č. 19.



3

Zodvihnite prednú časť vozidla a zaistite vozidlo na podperách.

4

Odskrutkujte skrutky kolies.



AUTODOC odporúča:

- Dôležité! Pri odskrutkovaní upevňovacích skrutiek držte koleso. VOLVO V40 Hatchback (525, 526)

5

Odstráňte koleso.



6

Vyčistite upevňovacie prvky vzpery stabilizátora. Použite drôtenú kefu. Použite sprej WD-40.



- 7** Odskrutkujte upevnenie spájajúce vzperu stabilizátora k stabilizátoru. Použite kombinačný kľúč č.15. Použite kombinačný kľúč č.17.



- 8** Vyčistite upevňovacie prvky vzpery stabilizátora. Použite drôtenú kefu. Použite sprej WD-40.



- 9** Odskrutkujte upevnenie spájajúce vzperu stabilizátora k vzpere tlmiča. Použite kombinačný kľúč č.17. Použite nástavec č.15. Použite ráčňový kľúč.



- 10** Odstráňte stabilizačnú tyč.



Výmena: tyčky stabilizátora – VOLVO V40 Hatchback (525, 526). AUTODOC odporúča:

- Skontrolujte stav puzdier stabilizátora. Ak je to potrebné, vymeňte ich.

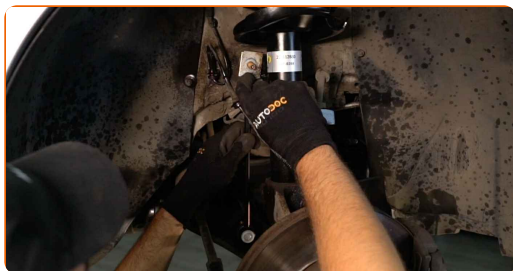
11

Vyčistite montážne pozície vzpery stabilizátora. Použite drôtenú kefu. Použite sprej WD-40.



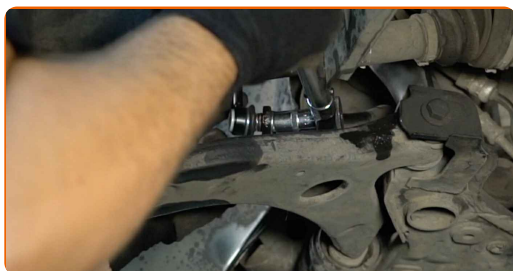
12

Nainštalujte novú tyčku a utiahnite upevňovacie prvky.

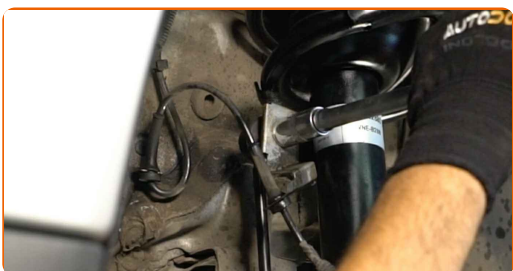


13

Utiahnite upevnenie spájajúce vzperu stabilizátora k stabilizátoru. Použite kombinačný kľúč č.15. Použite kombinačný kľúč č.17. Použite momentový kľúč. Utiahnite ju krútiacim momentom 70 Nm.

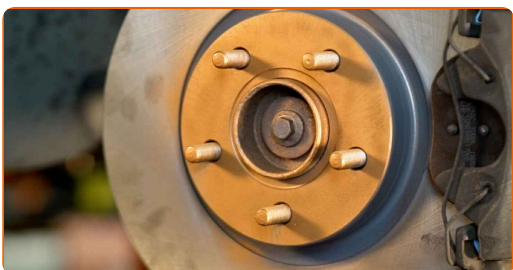


- 14** Utiahnite upevnenie spájajúce vzperu stabilizátora k vzpere tlmiča. Použite nástavec č.15. Použite momentový kľúč. Utiahnite ju krútiacim momentom 60 Nm.

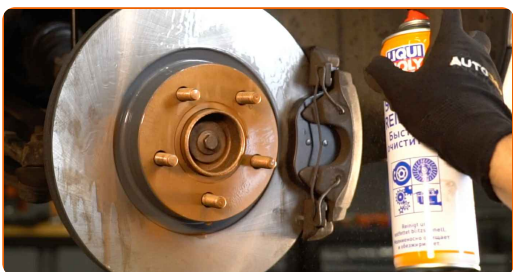


- 15** Namažte všetky spojenia vzpery stabilizátora. Použite medené mazivo.

- 16** Natrite povrch, kde je brzdový kotúč v kontakte s ráfikom kolesa. Použite medené mazivo.



- 17** Vyčistite povrch brzdového kotúča. Použite čistič brzd.

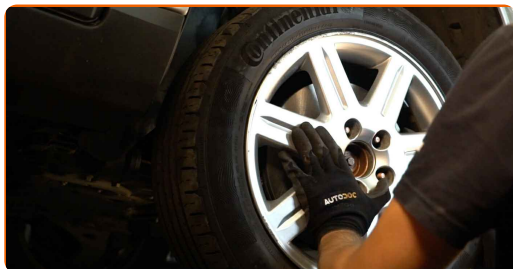


AUTODOC odporúča:

- Výmena: tyčky stabilizátora – VOLVO V40 Hatchback (525, 526). Po aplikovaní spreja niekoľko minút počkajte.

18

Nainštalujte koleso.

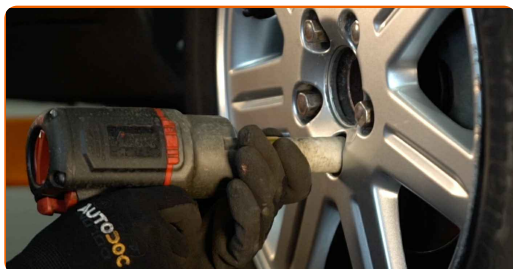


AUTODOC odporúča:

- Upozornenie! Pre vyhnutie sa zraneniu držte koleso pri zaskrutkovaní upevňovacích skrutiek na auto. VOLVO V40 Hatchback (525, 526)

19

Zaskrutkujte skrutky kolies. Použite rázový nástavec na koleso č. 19.



20

Dajte auto dolu a skrutkujte skrutky v krížovom poradí. Použite rázový nástavec na koleso č. 19. Použite momentový kľúč. Uťahnite ju krútiacim momentom 110 Nm.



21

Odstráňte zdviháky a klíny.



VÝBORNE! 

ZOBRAZIŤ VIAC TUTORIÁLOV

AUTODOC – NÁHRADNÉ DIELY NAJVYŠŠEJ KVALITY ZA VÝBORNÚ CENU, A TO VŠETKO ONLINE

**AUTODOC MOBILNÁ APLIKÁCIA: ZACHYŤTE SKVELÉ AKCIE PRI
POHODLNOM NAKUPOVANÍ**



+ AUTODOC

GET IT ON
Google Play

Download on the
App Store

Download

OBROVSKÝ VÝBER NÁHRADNÝCH DIELOV PRE VAŠE AUTO

TYČKY STABILIZÁTORA: ŠIROKÝ VÝBER

i **VYHLÁSENIE O ODMIETNUTÍ ZODPOVEDNOSTI:**

Dokument obsahuje iba všeobecné odporúčania, ktoré pre vás môžu byť užitočné pri svojpomocnej oprave vášho auta alebo pri výmene niektorých dielov. AUTODOC nezodpovedá za poškodenie, zranenie alebo za škodu na majetku, spôsobenú opravou alebo výmenou dielov následkom nesprávneho použitia alebo nesprávneho pochopenia uvedených informácií.

AUTODOC neberie zodpovednosť za žiadne možné chyby alebo nejasnosti uvedené v tomto návode. Uvedené informácie majú iba informatívny charakter a nie je možné ich zameniť s radami od odborníkov.

AUTODOC neberie zodpovednosť za nesprávne alebo rizikové používanie vybavenia, náradia alebo náhradných dielov. AUTODOC odporúča byť pri výmene alebo oprave opatrný a prísne dodržiavať všetky bezpečnostné pravidlá. Pamätajte si: používanie dielov nízkej kvality nezaručí vášmu autu dostatočnú mieru bezpečnosti na cestách.

© Copyright 2023 – Všetok obsah na tejto stránke, a najmä texty, fotografie a grafika, je chránený zákonom o autorských právach. Všetky práva, vrátane práva na kopírovanie, zverenie tretím stranám, práva na úpravu a preklad, vlastní spoločnosť AUTODOC SE.