



Ako vymeniť filter
vnútorného priestoru na
**VOLVO V60 I Van /
Kombi (155)** – návod na
výmenu

PODOBNÝ VIDEO TUTORIÁL



Toto video ukazuje proces výmeny podobnej súčiastky na inom vozidle

Dôležité!

Tento proces výmeny môžete použiť pre model:

VOLVO V60 I Van / Kombi (155) 2.4 D4 AWD, VOLVO V60 I Van / Kombi (155) 2.0 D3, VOLVO V60 I Van / Kombi (155) 2.0 D4, VOLVO V60 I Van / Kombi (155) 2.4 D5, VOLVO V60 I Van / Kombi (155) 1.6 DRIVE

Postup sa môže mierne meniť podľa dizajnu auta.

Tento tutoriál bol vytvorený na základe procesu výmeny pre podobnú súčiastku na aute: VOLVO V70 III (135) 2.0 FlexiFuel

VÝMENA: PEĽOVÉHO FILTRA – VOLVO V60 I VAN /
KOMBÍ (155). NÁSTROJE, KTORÉ MOŽNO BUDETE
POTREBOVAŤ:



- Hviezdicový nástavec Torx T25
- Ráčňový kľúč
- Nástavec č. 8

Kúpiť nástroje

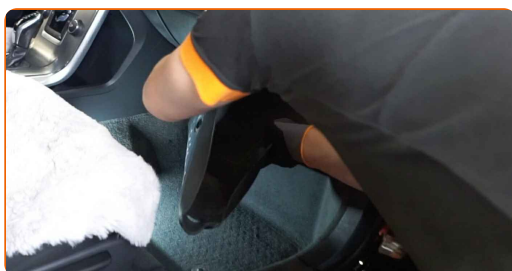
Výmena: peľového filtra – VOLVO V60 I Van / Kombi (155). AUTODOC odporúča:

- Kabínový filter vymieňajte aspoň raz za šesť mesiacov, na začiatku jari a na jeseň.
- Dodržiavajte podmienky, odporúčania a požiadavky pre konkrétne diely poskytnuté výrobcom.
- Ak sa prívod vzduchu do kabíny rapídne znížil, vymeňte filter ešte pred plánovanou údržbou.
- Celý postup práce vykonajte pri vypnutom motore.

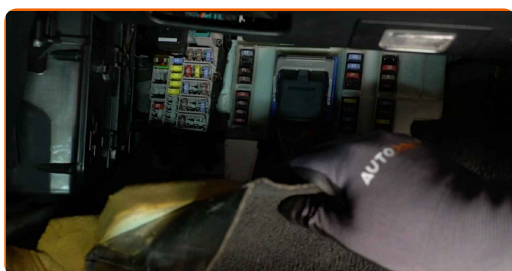
**VÝMENA: PEĽOVÉHO FILTRA – VOLVO V60 I VAN / KOMBÍ (155).
POSTUPOJTE PODĽA NASLEDOVNÉHO PROCESU:**

1 Otvorte dvere auta.

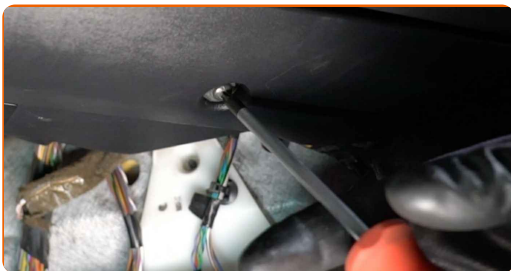
2 Odstráňte rohož z podlahy auta na strane spolujazdca.



3 Ohnite obloženie podlahy na strane spolujazdca.



4 Odskrutkujte upevňovacie prvky bočného panela pri nohách spolujazdca. Použite hviezdicový Torx T25.



5 Spodný kryt odkladacej priehradky dajte nabok.



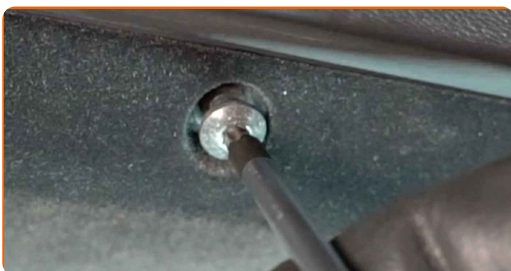
6 Odpojte poistnú skrinku a dajte ju nabok.



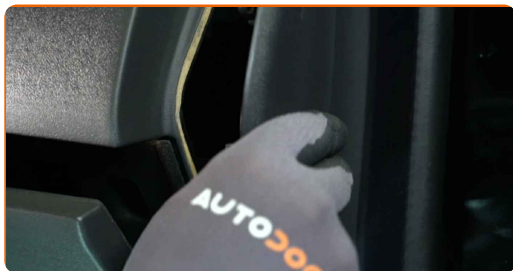
7 Otvorte odkladaciu priehradku.



8 Odskrutkujte montážne skrutky odkladacej priehradky. Použite hviezdicový Torx T25. Použite nástavec č.8. Použite ráčňový kľúč.



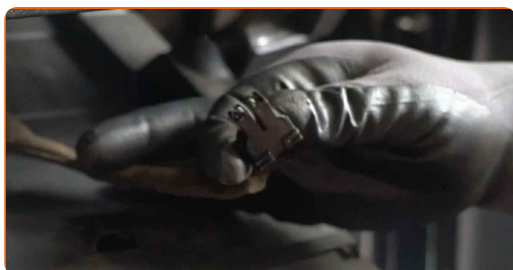
9 Odstráňte bočný panel na strane spolujazdca.



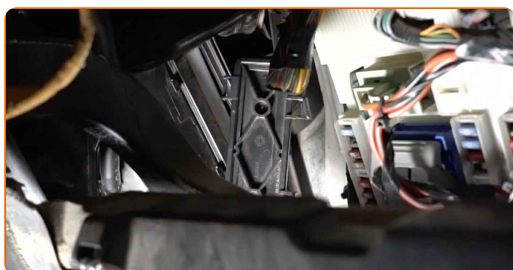
10 Odstráňte odkladaciu priehradku.



11 Odpojte konektory odkladacej priehradky.



12 Odstráňte kryt uloženia kabínového filtra.



13 Odstráňte kabínový filter.

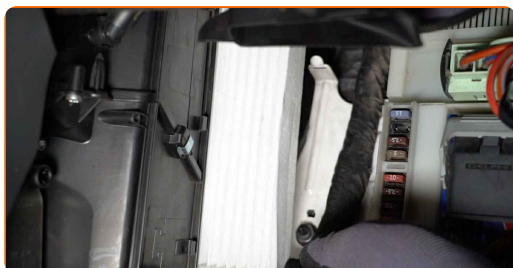


Výmena: peľového filtra – VOLVO V60 I Van / Kombi (155). Tip od odborníkov z AUTODOC:

- Nepokúšajte sa vyčistiť a znovu použiť starý filter – zníži to kvalitu filtrácie vzduchu v kabíne.

14

Nainštalujte nový kabínový filter podľa značky smeru prúdenia vzduchu.



AUTODOC odporúča:

- Pozrite sa na označenia na novom filtri. Označujú smer prúdenia vzduchu, čo je potrebné zohľadniť pri inštalovaní súčiastky.

15

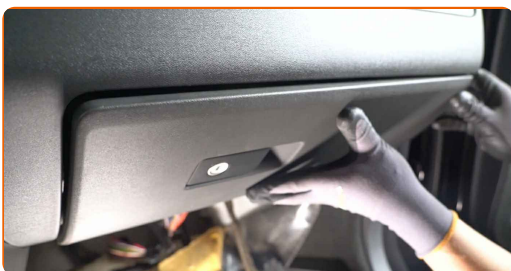
Nainštalujte kryt uloženia kabínového filtra.



16 Znova pripevnite konektory odkladacej priehradky.



17 Nainštalujte odkladaciu priehradku.



18 Zaskrutkujte montážne skrutky odkladacej priehradky. Použite hviezdicový Torx T25. Použite nástavec č.8. Použite ráčňový kľúč.



19 Nainštalujte bočný panel na strane spolujazdca.



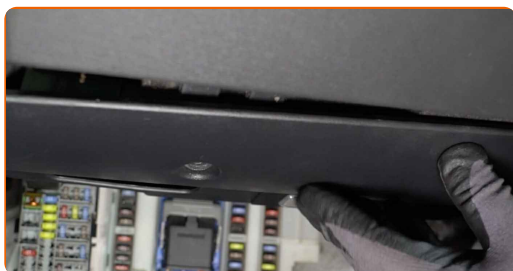
20 Zatvorte odkladaciu priehradku.



21 Znova nainštalujte poistnú skrinku.



22 Nainštalujte a zaistite kryt pod odkladacou priehradkou.



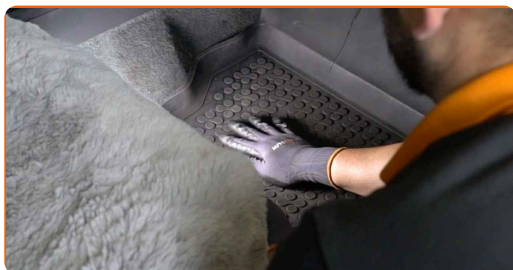
23 Zaskrutkujte upevňovacie prvky bočného panela pri nohách spolujazdca. Použite hviezdicový Torx T25.



24 Obloženie podlahy na strane spolujazdca dajte späť.



25 Rohož vráťte na podlahu auta do jej pôvodnej polohy.



26 Zatvorte dvere auta.

27 Zapnite zapaľovanie.

28 Zapnite systém klimatizácie. Je potrebné sa uistiť, že komponenty pracujú správne.

29 Vypnite zapaľovanie.

VÝBORNE! 

ZOBRAZIŤ VIAC TUTORIÁLOV

AUTODOC – NÁHRADNÉ DIELY NAJVYŠŠEJ KVALITY ZA VÝBORNÚ CENU, A TO VŠETKO ONLINE

AUTODOC MOBILNÁ APLIKÁCIA: ZACHYŤTE SKVELÉ AKCIE PRI POHODLNOM NAKUPOVANÍ



+ AUTODOC

GET IT ON  **Google Play**

 **Download on the App Store**

Download

OBROVSKÝ VÝBER NÁHRADNÝCH DIELOV PRE VAŠE AUTO

FILTER VNÚTORNÉHO PRIESTORU: ŠIROKÝ VÝBER

i **VYHLÁSENIE O ODMIETNUTÍ ZODPOVEDNOSTI:**

Dokument obsahuje iba všeobecné odporúčania, ktoré pre vás môžu byť užitočné pri svojpomocnej oprave vášho auta alebo pri výmene niektorých dielov. AUTODOC nezodpovedá za poškodenie, zranenie alebo za škodu na majetku, spôsobenú opravou alebo výmenou dielov následkom nesprávneho použitia alebo nesprávneho pochopenia uvedených informácií.

AUTODOC neberie zodpovednosť za žiadne možné chyby alebo nejasnosti uvedené v tomto návode. Uvedené informácie majú iba informatívny charakter a nie je možné ich zameniť s radami od odborníkov.

AUTODOC neberie zodpovednosť za nesprávne alebo rizikové používanie vybavenia, náradia alebo náhradných dielov. AUTODOC odporúča byť pri výmene alebo oprave opatrný a prísne dodržiavať všetky bezpečnostné pravidlá. Pamätajte si: používanie dielov nízkej kvality nezaručí vášmu autu dostatočnú mieru bezpečnosti na cestách.

© Copyright 2022 – Všetok obsah na tejto stránke, a najmä texty, fotografie a grafika, je chránený zákonom o autorských právach. Všetky práva, vrátane práva na kopírovanie, zverenie tretím stranám, práva na úpravu a preklad, vlastní spoločnosť AUTODOC GmbH.