



Ako vymeniť predné  
jednotka pruženia, tlmič  
pruženia na **VOLVO V70**  
**III Van / Kombi (135)** –  
návod na výmenu

## PODOBNÝ VIDEO TUTORIÁL



Toto video ukazuje proces výmeny podobnej súčiastky na inom vozidle

### Dôležité!

Tento proces výmeny môžete použiť pre model:

VOLVO V70 III Van / Kombi (135) 2.4 D5, VOLVO V70 III Van / Kombi (135) 2.4 D4 AWD, VOLVO V70 III Van / Kombi (135) 2.0 D3 DRIVE

Postup sa môže mierne meniť podľa dizajnu auta.

Tento tutoriál bol vytvorený na základe procesu výmeny pre podobnú súčiastku na aute: VOLVO V70 III (135) 2.0 FlexiFuel

**VÝMENA: JEDNOTKA PRUŽENIA, TLMIČ PRUŽENIA –  
VOLVO V70 III VAN / KOMBI (135). NÁSTROJE, KTORÉ  
BUDETE POTREBOVAŤ:**



- Drôtená kefa
- Sprej WD-40
- Čistič brzd
- Keramické mazivo
- Medené mazivo
- Momentový kľúč
- Kombinačný kľúč č.21
- Nástavec č. 13
- Nástavec č. 15
- 18-mm kľúč na montáž matice tlmiča
- Nástavec na tlmič odpruženia
- HEX nástavec č. H6
- Úderová rázová hlavica na matice kolies č.19
- Ráčňový kľúč
- Vratidlo
- hydraulický pružinový kompresor
- Nástroj na odstránenie spony
- Sťahovák guľového čapu
- Páčidlo
- Gumové kladivo
- Hydraulický prevodový zdvihák
- Chránič blatníka
- Klin pod koleso auta

**Kúpiť nástroje**

Výmena: jednotka pruženia, tlmič pruženia – VOLVO V70 III Van / Kombi (135).  
Odporúčajú odborníci z AUTODOC:

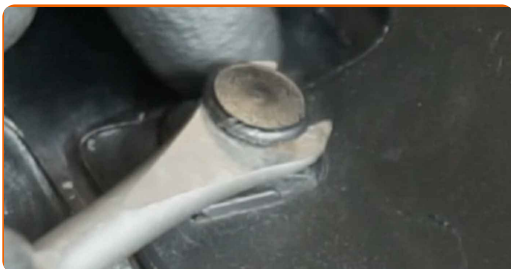
- Obe vzpery tlmičov predného odpruženia je potrebné vymeniť spolu.
- Proces výmeny je rovnaký pre ľavú a pravú vzperu tlmiča na prednom zavesení kolies.
- Prosím pozor: všetky práce na aute - VOLVO V70 III Van / Kombi (135) – sa musia vykonávať pri vypnutom motore.

## VÝMENU USKUTOČNITE V NASLEDUJÚCOM PORADÍ:

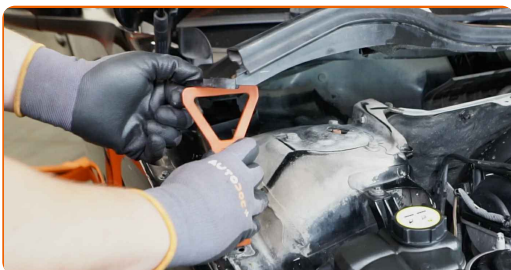
**1** Otvorte kapotu.

**2** Na ochranu laku a farby a plastových prvkov auta použite ochranné kryty na blatníky.

**3** Odstráňte držiaky plastovej mriežky. Použite nástroj na odstránenie spony.



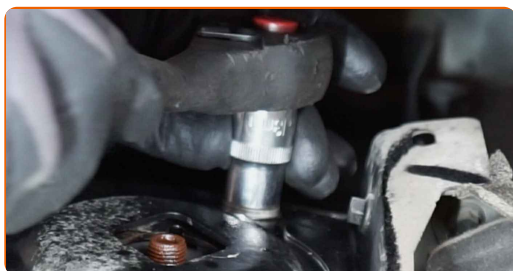
**4** Kryt pod stierače dajte nabok, aby ste sa dostali k upevňovacím prvkom uloženia tlmiča.



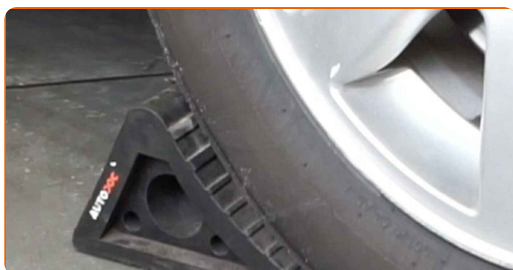
**5** Vyčistíte upevňovacie prvky vrchného ložiska vzpery tmiča. Použite drôtenú kefu. Použite sprej WD-40.



**6** Uvoľnite horné upevňovacie prvky tmiča. Použite nástavec č.13. Použite ráčňový kľúč.



**7** Kolesá auta zaistíte pomocou klinov.

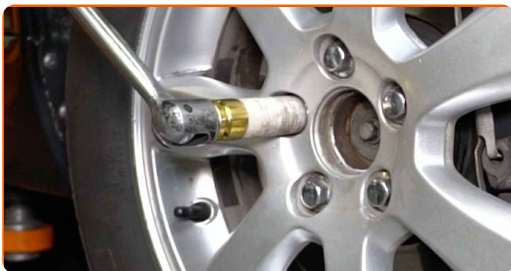


**8** Uvoľnite upevňovací prvok hnacieho hriadeľa. Použite nástavec č.13. Použite vratidlo.



9

Uvoľnite skrutky kolies. Použite rázový nástavec na koleso č. 19. Použite vratidlo.



10

Zdvihnite auto.

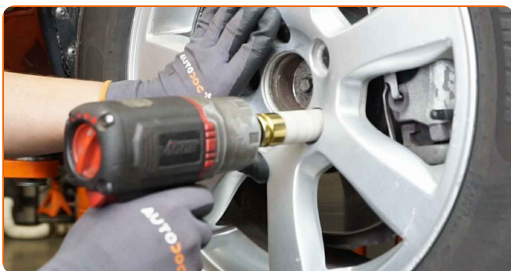
Výmena: jednotka pruženia, tlmič pruženia – VOLVO V70 III Van / Kombi (135).

Tip:

- Ak používate zdvihák, uistite sa, že je položený na plochom povrchu bez akýchkoľvek nerovností.
- Nezabudnite dodatočne zaistiť auto pomocou montážnych podstavcov.

11

Odskrutkujte skrutky kolies.



AUTODOC odporúča:

- **Dôležité!** Pri odskrutkovaní upevňovacích skrutiek držte koleso. VOLVO V70 III Van / Kombi (135)

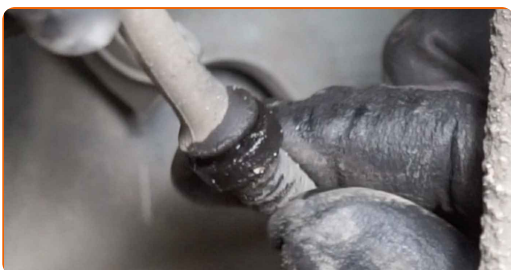
**12** Odstráňte koleso.



**13** Odpojte brzdovú hadičku zo vzpery tlmiča.



**14** Odpojte vodiče ABS snímača.



**15** Vyčistite upevnenie, ktoré spája záves stabilizátora k tlmiču. Použite drôtenú kefu. Použite sprej WD-40.

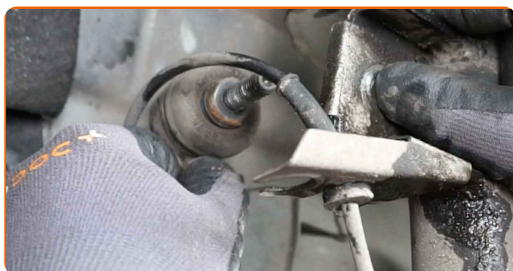


**16** Odskrutkujte upevnenie spájajúce vzperu stabilizátora k vzpere tlmiča. Použite nástavec č.15. Použite ráčňový kľúč.

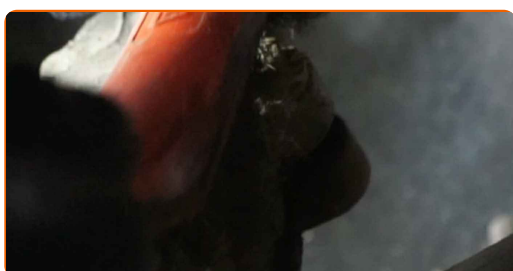




**17** Odpojte vzperu stabilizátora od tlmiča.



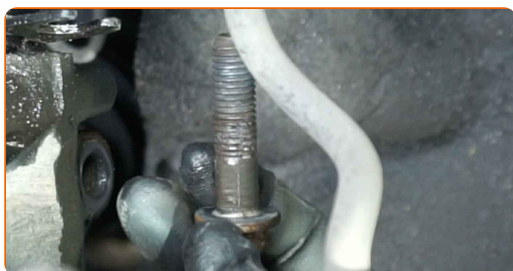
**18** Vyčistite spodné upevnenie spájajúce tlmič k hlave ložiska čapu kola. Použite drôtenú kefu. Použite sprej WD-40.



**19** Odskrutkujte spodný upevňovací prvok spájajúci vzperu tlmiča a hlavu ložiska čapu kola. Použite nástavec č.15. Použite ráčňový kľúč.

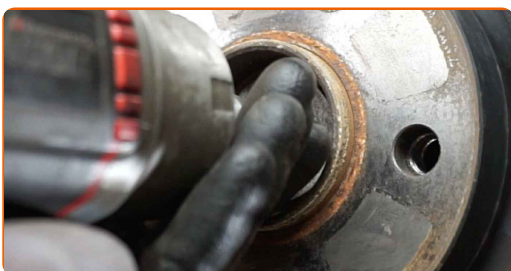


**20** Odstráňte upevňovaciu skrutku.

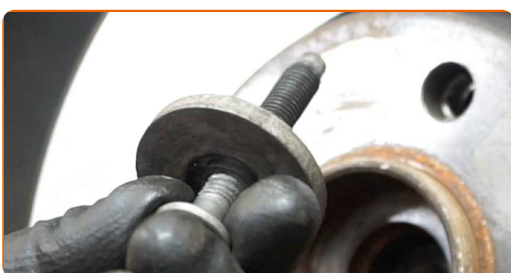




- 21** Odskrutkujte upevňovací prvok spojujúci hnací hriadeľ a náboj kolesa. Použite nástavec č.13. Použite ráčňový kľúč.



- 22** Odstráňte upevňovaciu skrutku.



- 23** Vyčistite upevnenie spájajúce guľový čap a hlavu ložiska čapu. Použite drôtenú kefu. Použite sprej WD-40.



- 24** Odskrutkujte upevnenie spájajúce guľový čap k hlave ložiska čapu kolesa. Použite kombinačný kľúč č.21.



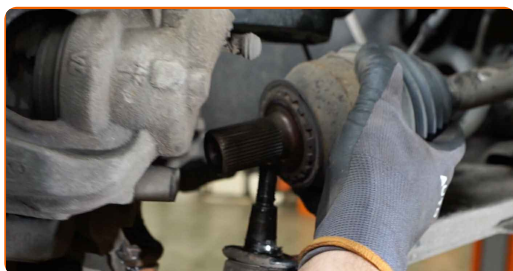
25

Odpojte guľový čas od hlavy ložiska čapu kola. Použite sťahovák na guľové čapy. Použite páčidlo.



26

Odpojte hnací hriadeľ od hlavy ložiska čapu.



### AUTODOC odporúča:

- Uistite sa, že hnací hriadeľ nie je bez záťaže (keď je auto zdvihnuté).

27

Podoprite hlavu ložiska čapu kola. Použite zdvihák s hydraulickými prevodmi.



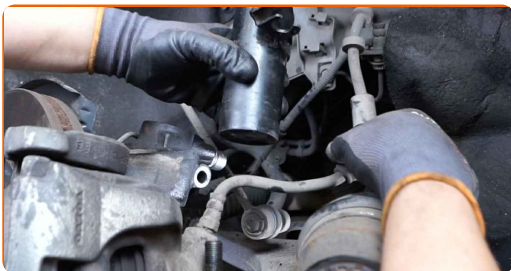
28

Uvoľnite spodný upevňovací prvok spájajúci vzperu tlmiča a hlavu ložiska čapu kola. Použite špeciálny nástavec na odstránenie tlmiča.



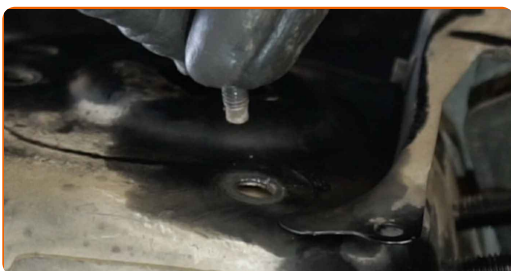
29

Odpojte hlavu ložiska čapu kola od tlmiča. Použite gumové kladivo.



30

Odskrutkujte vrchné upevňovacie prvky tlmiča.

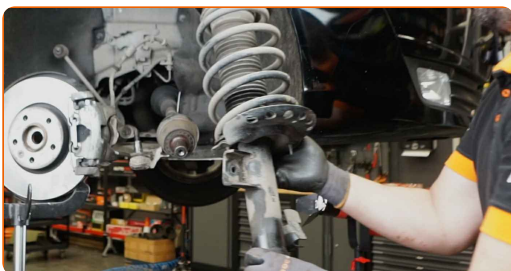


Výmena: jednotka pruženia, tlmič pruženia – VOLVO V70 III Van / Kombi (135).  
AUTODOC odporúča:

- Aby ste sa vyhli zraneniam, držte vzperu tlmiča pri odskrutkovaní upevňovacích skrutiek.

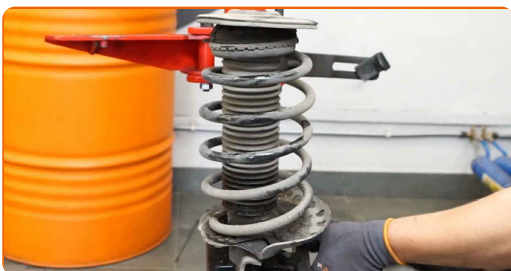
31

Odstráňte tlmič.



32

Nastavte tlmič na kompresor pružín.

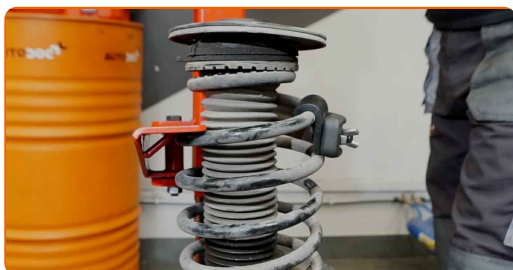


**AUTODOC odporúča:**

- Majte na pamäti, že pri použití kompresora na pružiny musia byť pružiny bezpečne uchytené aplikovaním tlaku na oboch koncoch.
- Zaistite správnu polohu pružiny v držiaku.
- Uistite sa, že vinuté pružiny sú pevne spojené s ich držiakmi.

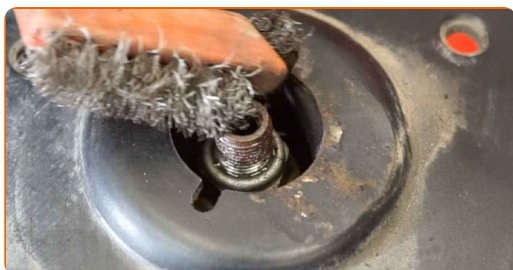
**33**

Stlačte pružinu.



**34**

Vyčistite piestnu tyč vzpery tlmiča. Použite drôtenú kefu. Použite sprej WD-40.

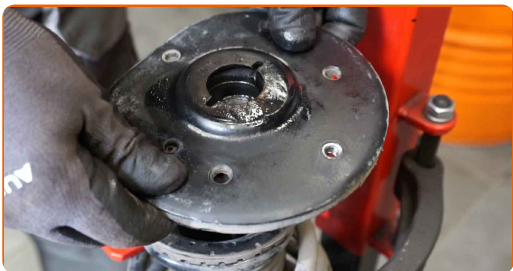


**35**

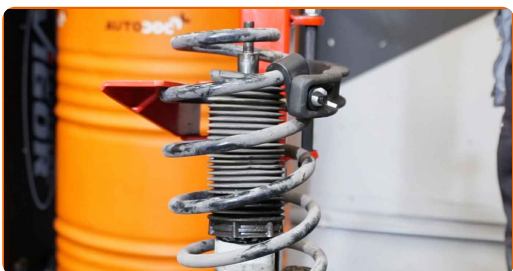
Odskrutkujte maticu piestnej tyče tlmiča. Použite 18-mm kľúč na montáž matice tlmiča. Použite imbusový kľúč č. H6. Použite ráčňový kľúč.



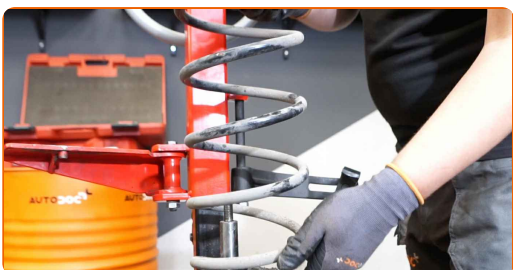
**36** Odstráňte horné uloženie vzpery tlmiča spolu s dorazom.



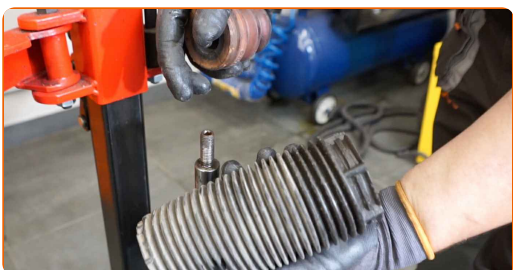
**37** Uvoľnite vinutú pružinu.



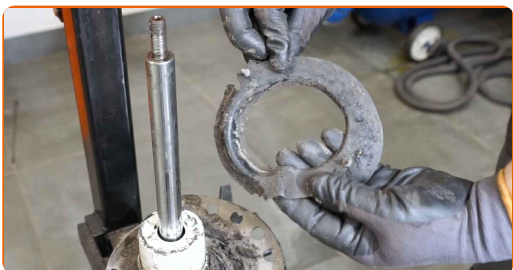
**38** Odstráňte pružinu.



**39** Odstráňte protiprachovú manžetu.



**40** Odstráňte gumovú vymedzovaciu vložku pružiny.





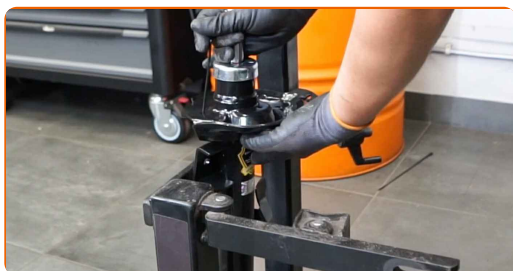
41

Odstráňte starý tlmič z hydraulického kompresora na vinuté pružiny.



42

Nainštalujte nový tlmič na hydraulický kompresor na vinuté pružiny.



Výmena: jednotka pruženia, tlmič pruženia – VOLVO V70 III Van / Kombi (135).  
Profesionáli odporúčajú:

- Pred inštaláciou nového tlmiča ho rukou 3-5 krát napumpujte.

43

Nainštalujte gumovú pružinovú vymedzovaciu vložku.



44

Nainštalujte pružinu na tlmič.



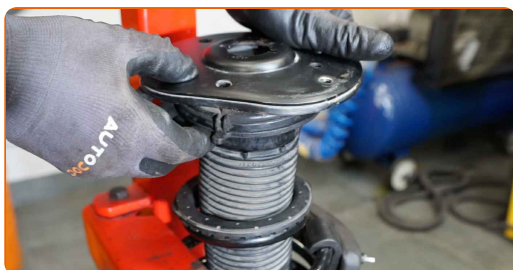
**45** Stlačte pružinu.



**46** Nainštalujte protiprachovú manžetu.



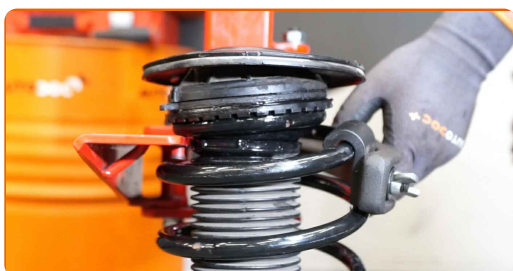
**47** Nainštalujte horné uloženie vzpery tmiča spolu s dorazom.



**48** Uťahnite maticu piestnej tyče tmiča. Použite 18-mm kľúč na montáž matice tmiča. Použite imbusový kľúč č. H6. Použite momentový kľúč. Uťahnite ju krútiacim momentom 50 Nm.



**49** Uvoľnite pružinu.





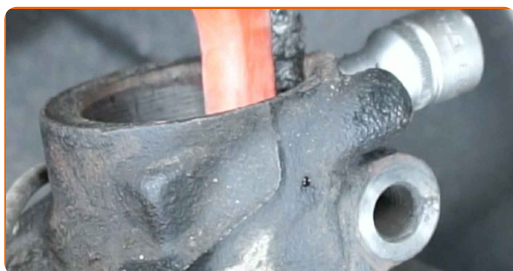
50

Odstráňte zostavenú vzperu tlmiča.



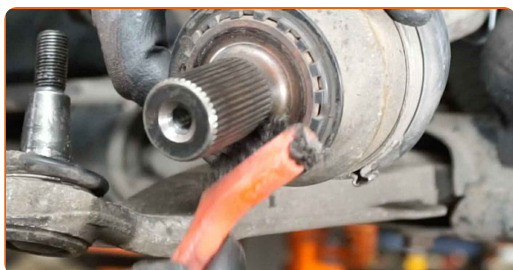
51

Vyčistite montážne pozície vzpery tlmiča. Použite drôtenú kefu.



52

Vyčistite drážky homokinetického kĺbu hnacieho hriadeľa. Použite drôtenú kefu.

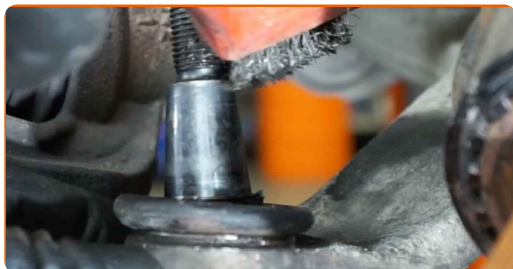


53

Natrite drážky homokinetického kĺbu hnacieho hriadeľa. Použite medené mazivo.

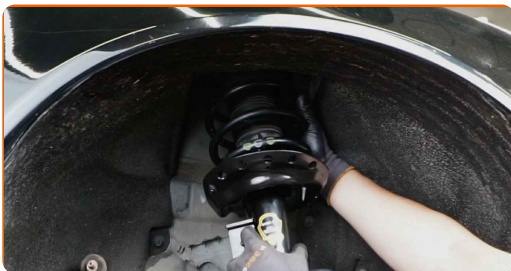
54

Vyčistite upevnenie spájajúce guľový čap a hlavu ložiska čapu. Použite drôtenú kefu. Použite sprej WD-40.



55

Nainštalujte tlmič do podbehu kolesa.



**AUTODOC odporúča:**

- Zabezpečte, aby bol tlmič nainštalovaný v správnej polohe podľa označení.

56

Zaistite vrchné upevnenia vzpery tlmiča. Neuťahujte ho.

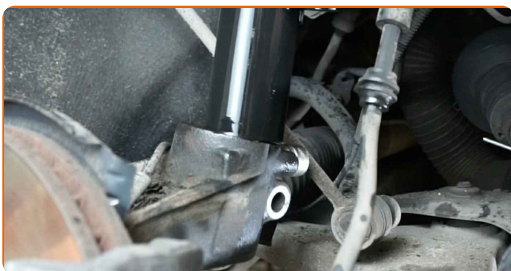


**AUTODOC odporúča:**

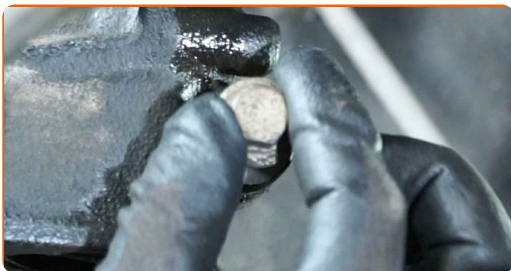
- VOLVO V70 III Van / Kombi (135) – Pre vyhnutie sa zraneniu držte vzperu zavesenia kolies pri zaskrutkovaní upevňovacích skrutiek.

57

Upevnite tlmič na hlave ložiska čapu kolesa.



**58** Nainštalujte upevňovaciu skrutku.



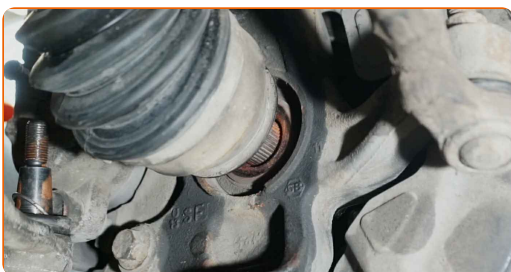
**59** Odstráňte podporu spod hlavy ložiska čapu kolesa.

Výmena: jednotka pruženia, tlmič pruženia – VOLVO V70 III Van / Kombi (135).

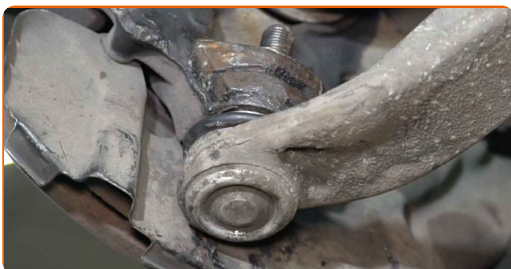
Tip:

- Zdvihák s hydraulickými prevodmi pomaly, hladko a bez trhania dajte dolu, aby sa nepoškodili zostavy a mechanizmy.

**60** Nainštalujte hnací hriadel'.

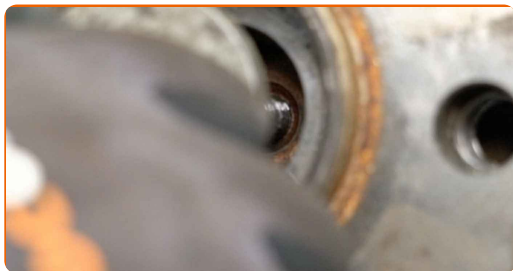


**61** Zapojte guľový čap do hlavy ložiska čapu kolesa. Použite páčidlo.

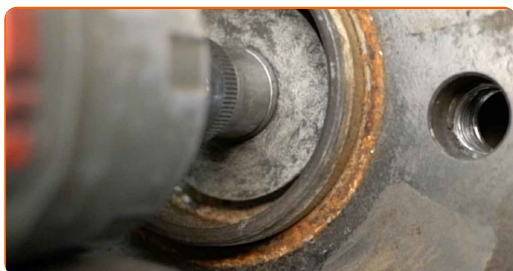


**62** Zaskrutkujte upevňovací prvok spájajúci guľový čap k hlave ložiska čapu nápravy.

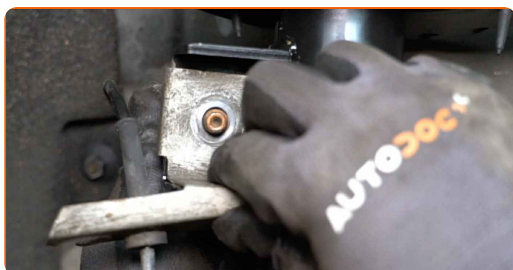
**63** Nainštalujte upevňovaciu skrutku.



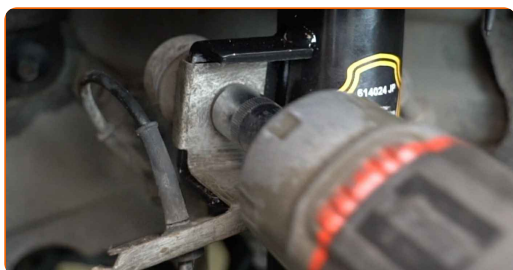
**64** Zaskrutkujte upevňovací prvok hnacieho hriadeľa. Použite nástavec č.13. Použite ráčňový kľúč.



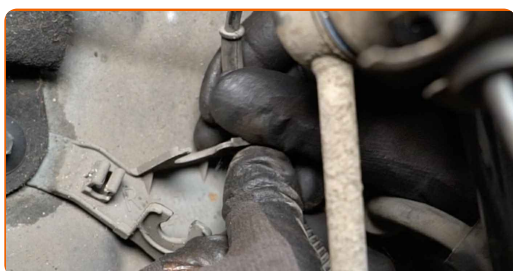
**65** Znova zapojte vzperu stabilizátora k tlmiču.



**66** Zaskrutkujte upevnenie spájajúce vzperu stabilizátora k tlmiču. Použite nástavec č.15. Použite ráčňový kľúč.

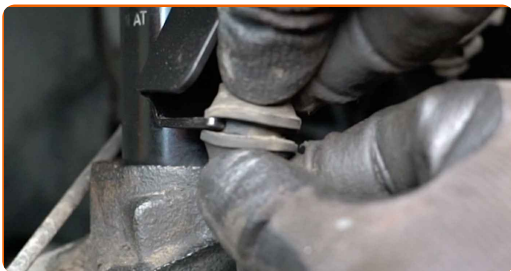


**67** Zapojte vodiče ABS snímača.



68

Pripojte brzdovú hadičku k tlmiču.



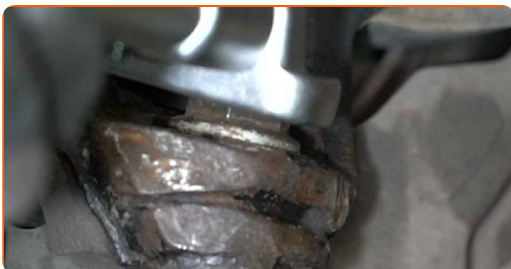
69

Utiahnite spodné upevňovacie prvky tlmiča. Použite nástavec č.15. Použite momentový kľúč. Utiahnite ju krútiacim momentom 110 Nm.



70

Utiahnite upevnenie spájajúce guľový čap k hlave ložiska čapu kola. Použite kombinačný kľúč č.21. Použite momentový kľúč. Utiahnite ju krútiacim momentom 110 Nm.



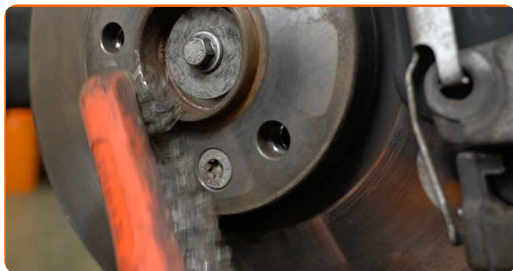
71

Utiahnite upevnenie spájajúce vzperu stabilizátora k vzpere tlmiča. Použite nástavec č.15. Použite momentový kľúč. Utiahnite ju krútiacim momentom 55 Nm.



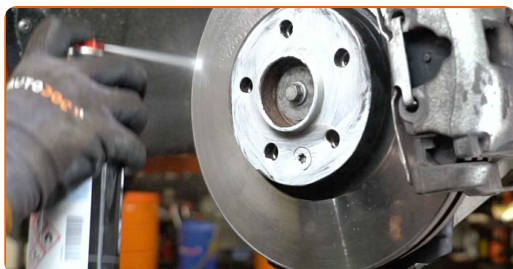


**72** Vyčistite montážny otvor disku kolesa. Použite drôtenú kefu.

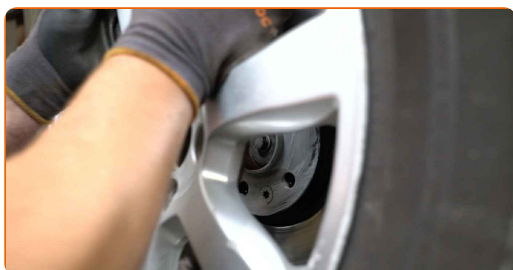


**73** Natrite povrch, kde je brzdový kotúč v kontakte s ráfikom kolesa. Použite keramické mazivo.

**74** Vyčistite povrch brzdového kotúča. Použite čistič brzd.



**75** Nainštalujte koleso.

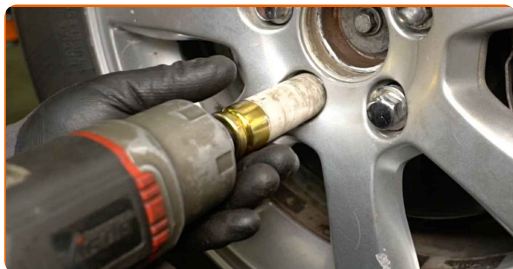


Výmena: jednotka pruženia, tlmič pruženia – VOLVO V70 III Van / Kombi (135).  
Tip od odborníkov z AUTODOC:

- Na zabránenie zraneniu držte koleso pri zaskrutkovaní upevňovacích skrutiek.

76

Zaskrutkujte skrutky kolies. Použite rázový nástavec na koleso č. 19. Použite ráčňový kľúč.

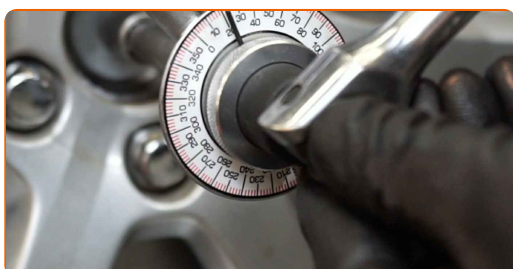


77

Auto dajte na zem.

78

Utiahnite upevnenie hriadeľa. Použite nástavec č.13. Použite momentový kľúč. Utiahnite ju krútiacim momentom 35 Nm.+90°

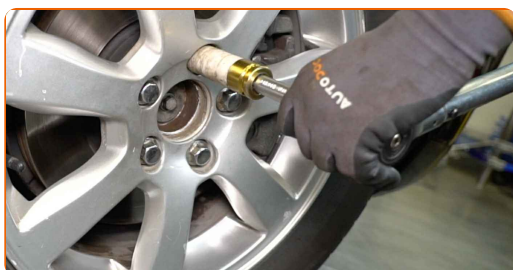


### AUTODOC odporúča:

- Dôležité! Nezabudnite použiť nové upevňovacie prvky.

79

Utiahnite skrutky kolies využitím krížového vzoru utiahnutia. Použite rázový nástavec na koleso č. 19. Použite momentový kľúč. Utiahnite ju krútiacim momentom 140 Nm.





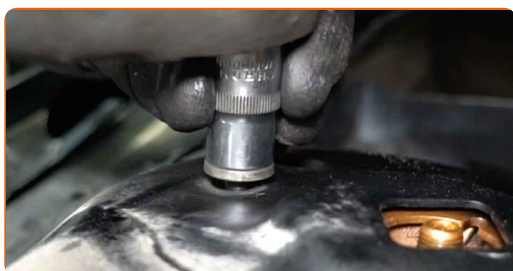
80

Odstráňte zdviháky a klíny.



81

Utiahnite vrchné upevňovacie prvky tlmiča. Použite nástavec č.13. Použite momentový kľúč. Utiahnite ju krútiacim momentom 24 Nm.



82

Nainštalujte a zaistite mriežku na odvádzanie vody.



83

Odstráňte ochranný kryt blatníka.

84

Zatvorte kapotu.

**VÝBORNE!** 

**ZOBRAZIŤ VIAC TUTORIÁLOV**

# AUTODOC – NÁHRADNÉ DIELY NAJVYŠŠEJ KVALITY ZA VÝBORNÚ CENU, A TO VŠETKO ONLINE

**AUTODOC MOBILNÁ APLIKÁCIA: ZACHYŤTE SKVELÉ AKCIE PRI  
POHODLNOM NAKUPOVANÍ**



**+ AUTODOC**

GET IT ON  
**Google Play**

Download on the  
**App Store**

**Download**

**OBROVSKÝ VÝBER NÁHRADNÝCH DIELOV PRE VAŠE AUTO**

**TLMIČE PRUŽENIA: ŠIROKÝ VÝBER**

## **i VYHLÁSENIE O ODMIETNUTÍ ZODPOVEDNOSTI:**

Dokument obsahuje iba všeobecné odporúčania, ktoré pre vás môžu byť užitočné pri svojpomocnej oprave vášho auta alebo pri výmene niektorých dielov. AUTODOC nezodpovedá za poškodenie, zranenie alebo za škodu na majetku, spôsobenú opravou alebo výmenou dielov následkom nesprávneho použitia alebo nesprávneho pochopenia uvedených informácií.

AUTODOC neberie zodpovednosť za žiadne možné chyby alebo nejasnosti uvedené v tomto návode. Uvedené informácie majú iba informatívny charakter a nie je možné ich zameniť s radami od odborníkov.

AUTODOC neberie zodpovednosť za nesprávne alebo rizikové používanie vybavenia, náradia alebo náhradných dielov. AUTODOC odporúča byť pri výmene alebo oprave opatrný a prísne dodržiavať všetky bezpečnostné pravidlá. Pamätajte si: používanie dielov nízkej kvality nezaručí vášmu autu dostatočnú mieru bezpečnosti na cestách.

© Copyright 2022 – Všetok obsah na tejto stránke, a najmä texty, fotografie a grafika, je chránený zákonom o autorských právach. Všetky práva, vrátane práva na kopírovanie, zverenie tretím stranám, práva na úpravu a preklad, vlastní spoločnosť AUTODOC GmbH.