



Ako vymeniť brzdový
valček kolesa na **VW**
411/412 Hatchback (4) –
návod na výmenu

PODOBNÝ VIDEO TUTORIÁL



Toto video ukazuje proces výmeny podobnej súčiastky na inom vozidle

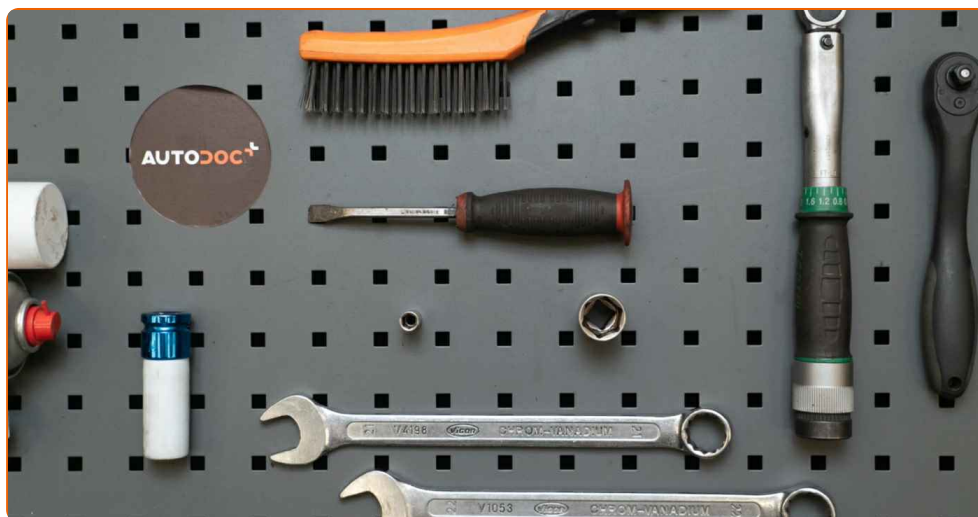
Dôležité!

Tento proces výmeny môžete použiť pre model:
VW 411/412 Hatchback (4) 1.7

Postup sa môže mierne meniť podľa dizajnu auta.

Tento tutoriál bol vytvorený na základe procesu výmeny pre podobnú súčiastku na aute: VW Lupo (6X1, 6E1) 1.4 TDI

**VÝMENA: BRZDOVÝCH PLATNICIEK KOLESA – VW
411/412 HATCHBACK (4). NÁSTROJE, KTORÉ BUDETE
POTREBOVAŤ:**



- Drôtená kefa
- Sprej WD-40
- Medené mazivo
- Kombinačný kľúč č.7
- Kombinačný kľúč č.11
- Hviezdicový nástavec Torx T30
- Úderová rázová hlavica na matice kolies č.17
- Ráčňový kľúč
- Momentový kľúč
- Plochý skrutkovač
- Krížový skrutkovač
- Klin pod koleso auta

Kúpiť nástroje

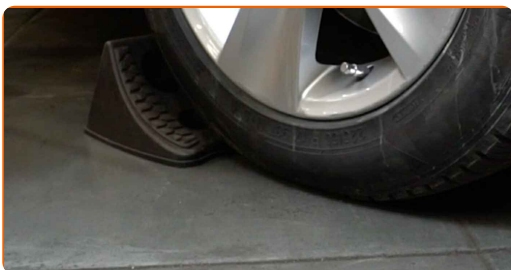
Výmena: brzdových platniciek kola – VW 411/412 Hatchback (4). Tip od AUTODOC:

- Vymeňte brzdové valce kola zadných bubnových brzd v pároch.
- Proces výmeny je totožný pre ľavý a pravý brzdový valec kola zadných bubnových brzd.
- Celý postup práce vykonajte pri vypnutom motore.

VÝMENA: BRZDOVÝCH PLATNICIEK KOLESA – VW 411/412 HATCHBACK (4). ODPORÚČANÝ POSTUP KROKOV:

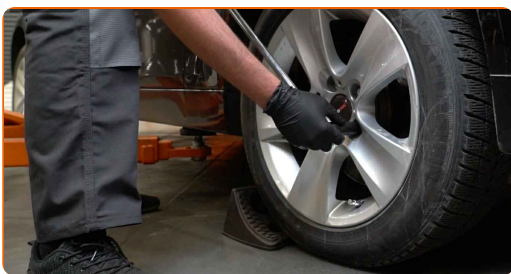
1

Kolesá auta zaistíte pomocou klinov.



2

Uvoľnite upevňovacie skrutky kola. Použite rázový nástavec na koleso č. 17.



3

Zodvihnite zadnú časť vozidla a zaistite vozidlo na podperách.

4

Odskrutkujte skrutky kolies.



AUTODOC odporúča:

- Upozornenie! Pre vyhnutie sa zraneniu držte koleso pri odskrutkovaní upevňovacích skrutiek. VW 411/412 Hatchback (4)

5

Odstráňte koleso.



6

Vyčistite upevňovacie prvky brzdového bubna. Použite drôtenú kefu. Použite sprej WD-40.

7

Odskrutkujte upevnenie bubnovej brzdy. Použite krížový skrutkovač PH.



8

Odstráňte bubnovú brzdu.



Výmena: brzdových platniciek kola – VW 411/412 Hatchback (4). Tip od odborníkov z AUTODOC:

- Skontrolujte stav brzdového bubna. Ak je to potrebné, vymeňte ho.

9

Odpojte hydraulické hadičky od zadnej strany valca kola. Použite kombinačný kľúč č.11.



Výmena: brzdových platniciek kola – VW 411/412 Hatchback (4). Tip od AUTODOC:

- Okamžite zapojte otvorený koniec brzdovej hadičky, aby sa predišlo úniku brzdovej kvapaliny a vniknutiu špiny do hydraulického systému.

10

Odskrutkujte upevňovaciú skrutku brzdového valca. Použite hviezdicový Torx T30. Použite ráčňový kľúč.



11

Odstráňte brzdový valec zo zadnej dosky. Použite plochý skrutkovač.



12

Vyčistite brzdový bubon. Použite drôtenú kefu. Použite sprej WD-40.

13

Vyčistite miesto spojenia brzdovej hadičky i upevňovacie skrutky bubnovej brzdy na VW 411/412 Hatchback (4).

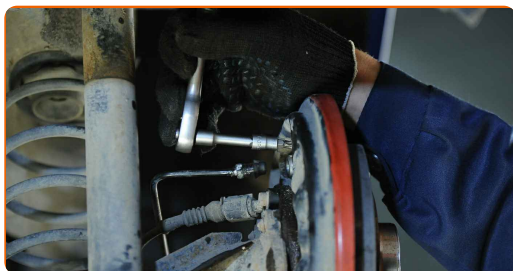
14

Nainštalujte nový brzdový valec.



15

Zaskrutkujte upevňovacie skrutky brzdového valca. Použite hviezdicový Torx T30. Použite momentový kľúč. Utiahnite ju krútiacim momentom 8 Nm.



- 16** Zapojte hydraulické hadičky k zadnej strane valca kolesa. Použite kombinačný kľúč č.11. Použite momentový kľúč. Uťahnite ju krútiacim momentom 14 Nm.



- 17** Vypustíte systém brzdového valca. Použite kombinačný kľúč č.7.



**Výmena: brzdových platniček kolesa – VW 411/412 Hatchback (4).
Profesionáli odporúčajú:**

- Nezabudnite na inštaláciu ochrannéj hlavice na únikový ventil.

- 18** Vyčistíte náboj. Použite drôtenú kefu. Natrite kontaktný povrch. Použite medené mazivo.



19 Nainštalujte bubnovú brzdu.



20 Utiahnite upevňovacie prvky brzdového bubna. Použite krížový skrutkovač PH. Použite momentový kľúč. Utiahnite ju krútiacim momentom 4 Nm.



21 Vyčistite montážny otvor disku kolesa. Použite drôtenú kefu.

22 Natrite povrch v mieste kontaktu ráfu kolesa s bubnovou brzdou. Použite medené mazivo.



23 Nainštalujte koleso.



AUTODOC odporúča:

- **Dôležité!** Pri zaskrutkovaní upevňovacích skrutiek držte koleso. VW 411/412 Hatchback (4)

24

Zaskrutkujte skrutky kolies. Použite rázový nástavec na koleso č. 17.



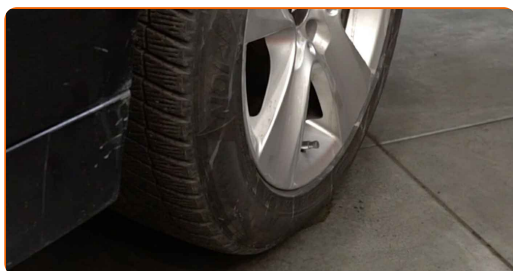
25

Dajte auto dolu a skrutkujte skrutky v krížovom poradí. Použite rázový nástavec na koleso č. 17. Použite momentový kľúč. Utiahnite ju krútiacim momentom 110 Nm.



26

Odstráňte zdviháky a klíny.

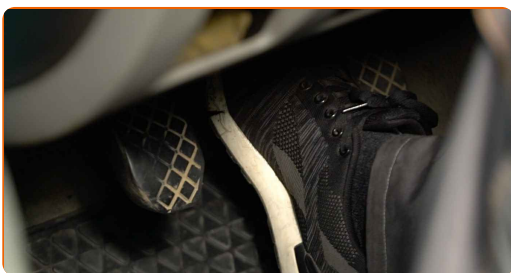


AUTODOC odporúča:

- Po výmene valca na modeli VW 411/412 Hatchback (4) vypustíte brzdový systém.
- Skontrolujte stav a hladinu brzdovej kvapaliny v expanznej nádrži a ak je to potrebné, doplňte ju.
- Vykonajte test brzdenia pri jazde priemernou rýchlosťou. Auto VW 411/412 Hatchback (4) by sa nemalo ťahať na jednu stranu.

27

Nastavte medzeru medzi brzdovými čeľuštami a bubnom na VW 411/412 Hatchback (4) zatlačením pedála aspoň 10-15 krát.

**VÝBORNE!** **ZOBRAZIŤ VIAC TUTORIÁLOV**

AUTODOC – NÁHRADNÉ DIELY NAJVYŠŠEJ KVALITY ZA VÝBORNÚ CENU, A TO VŠETKO ONLINE

AUTODOC MOBILNÁ APLIKÁCIA: ZACHYŤTE SKVELÉ AKCIE PRI POHODLNOM NAKUPOVANÍ



+ AUTODOC

GET IT ON  **Google Play**

Download on the  **App Store**

Download

OBROVSKÝ VÝBER NÁHRADNÝCH DIELOV PRE VAŠE AUTO

BRZDOVÝ VALČEK KOLESA: ŠIROKÝ VÝBER

(i) VYHLÁSENIE O ODMIETNUTÍ ZODPOVEDNOSTI:

Dokument obsahuje iba všeobecné odporúčania, ktoré pre vás môžu byť užitočné pri svojpomocnej oprave vášho auta alebo pri výmene niektorých dielov. AutoDoc nezodpovedá za poškodenie, zranenie alebo za škodu na majetku, spôsobenú opravou alebo výmenou dielov následkom nesprávneho použitia alebo nesprávneho pochopenia uvedených informácií.

AutoDoc neberie zodpovednosť za žiadne možné chyby alebo nejasnosti uvedené v tomto návode. Uvedené informácie majú iba informatívny charakter a nie je možné ich zameniť s radami od odborníkov.

AutoDoc neberie zodpovednosť za nesprávne alebo rizikové používanie vybavenia, náradia alebo náhradných dielov. AutoDoc odporúča byť pri výmene alebo oprave opatrný a prísne dodržiavať všetky bezpečnostné pravidlá. Pamätajte si: používanie dielov nízkej kvality nezaručí vášmu autu dostatočnú mieru bezpečnosti na cestách.

© Copyright 2022 – Všetok obsah na tejto stránke, a najmä texty, fotografie a grafika, je chránený zákonom o autorských právach. Všetky práva, vrátane práva na kopírovanie, zverenie tretím stranám, práva na úpravu a preklad, vlastní spoločnosť Autodoc GmbH.