



Ako vymeniť zadné
snímač ABS na **VW**
**Beetle Hatchback (5C1,
5C2)** – návod na výmenu

PODOBNÝ VIDEO TUTORIÁL



Toto video ukazuje proces výmeny podobnej súčiastky na inom vozidle

Dôležité!

Tento proces výmeny môžete použiť pre model:

VW Beetle Hatchback (5C1, 5C2) 1.2 TSI, VW Beetle Hatchback (5C1, 5C2) 2.0 TSI,
VW Beetle Hatchback (5C1, 5C2) 1.4 TSI, VW Beetle Hatchback (5C1, 5C2) 1.6 TDI,
VW Beetle Hatchback (5C1, 5C2) 2.0 TDI, VW Beetle Hatchback (5C1, 5C2) 1.2 TSI
16V

Postup sa môže mierne meniť podľa dizajnu auta.

Tento tutoriál bol vytvorený na základe procesu výmeny pre podobnú súčiastku na aute: VW Passat B7 Sedan (362) 2.0 TDI

VÝMENA: SNÍMAČ ABS – VW BEETLE HATCHBACK
(5C1, 5C2). ZOZNAM POTREBNÝCH NÁSTROJOV:



- Drôtená kefa
- Sprej WD-40
- Univerzálny čistiaci sprej
- Sprej na elektroniku
- Viacúčelové mazivo
- Čistič brzd
- Medené mazivo
- Momentový kľúč
- HEX nástavec č. H5
- Úderová rázová hlavica na matice kolies č.17
- Ráčňový kľúč
- Páčidlo
- Klin pod koleso auta

Kúpiť nástroje

Výmena: snímač ABS – VW Beetle Hatchback (5C1, 5C2). Profesionáli odporúčajú:

- Celý postup práce vykonajte pri vypnutom motore.

VÝMENA: SNÍMAČ ABS – VW BEETLE HATCHBACK (5C1, 5C2). ODPORÚČANÝ POSTUP KROKOV:

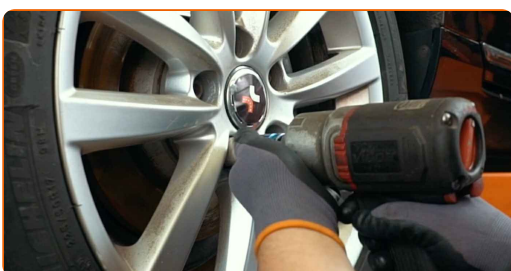
1 Kolesá auta zaistíte pomocou klinov.

2 Uvoľníte upevňovacie skrutky kolesa. Použite rázový nástavec na koleso č. 17.



3 Zdvihnete zadnú časť vozidla a zaistíte vozidlo na podperách.

4 Odskrutkujte skrutky kolies.



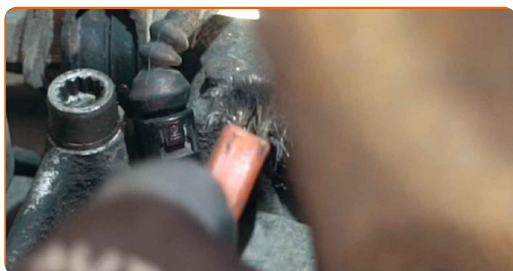
AUTODOC odporúča:

- Upozornenie! Pre vyhnutie sa zraneniu držte koleso pri odskrutkovaní upevňovacích skrutiek. VW Beetle Hatchback (5C1, 5C2)

5 Odstráňte koleso.



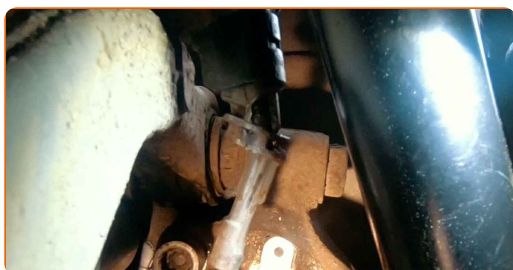
6 Vyčistite upevnenie ABS snímača. Použite drôtenú kefu. Použite sprej WD-40. Použite viacúčelový čistiaci sprej.



7 Odskrutkujte upevnenie ABS snímača. Použite imbusový kľúč č. H5. Použite ráčňový kľúč.



8 Odpojte snímač ABS.



9 Odpojte konektor ABS snímača.



- 10 Ošetríte konektor ABS snímača. Použité dielektrické mazivo.



- 11 Vyčistíte montážnu pozíciu ABS senzora. Použité drôtenú kefu. Použité sprej WD-40.



- 12 Pripevníte konektor ABS snímača.



- 13 Natrite upevňovací prvok ABS senzora. Použité viacúčelové mazivo. Použité páčidlo.

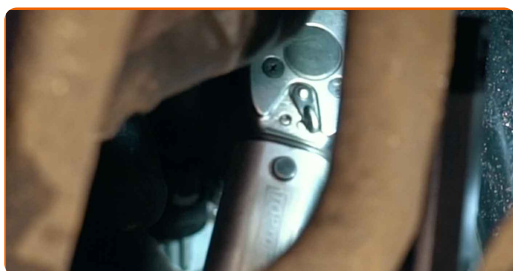


- 14 Zapojte snímač ABS.



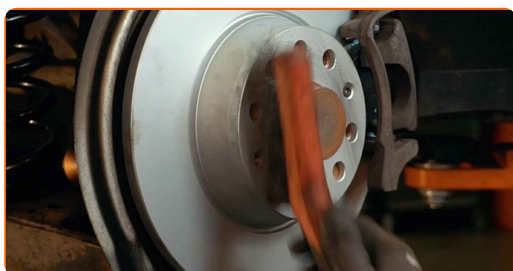
15

Utiahnite upevňovací prvok spájajúci ABS snímač k čapu nápravy. Použite imbusový kľúč č. H5. Použite momentový kľúč. Utiahnite ju krútiacim momentom 7 Nm.



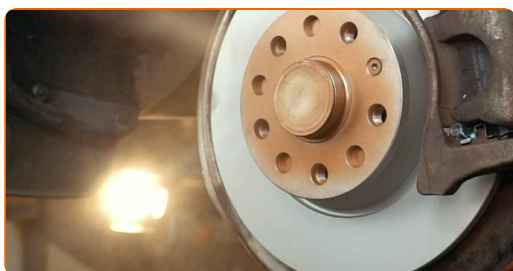
16

Vyčistíte montážny otvor disku kolesa. Použite drôtenú kefu.



17

Natrite povrch, kde je brzdový kotúč v kontakte s ráfikom kolesa. Použite medené mazivo.



18

Vyčistíte povrch brzdového kotúča. Použite čistič brzd.



AUTODOC odporúča:

- Výmena: snímač ABS – VW Beetle Hatchback (5C1, 5C2). Po aplikovaní spreja niekoľko minút počkajte.

19

Nainštalujte koleso.

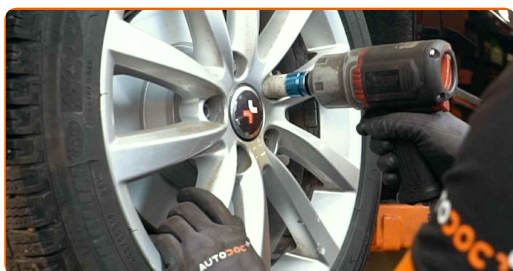


AUTODOC odporúča:

- Dôležité! Pri zaskrutkovaní upevňovacích skrutiek držte koleso. VW Beetle Hatchback (5C1, 5C2)

20

Zaskrutkujte skrutky kolies. Použite rázový nástavec na koleso č. 17.



21

Dajte auto dolu a skrutkujte skrutky v krížovom poradí. Použite rázový nástavec na koleso č. 17. Použite momentový kľúč. Uťahnite ju krútiacim momentom 120 Nm.



22

Odstráňte zdviháky a klíny.

**VÝBORNE!** 👍**ZOBRAZIŤ VIAC TUTORIÁLOV**

AUTODOC – NÁHRADNÉ DIELY NAJVYŠŠEJ KVALITY ZA VÝBORNÚ CENU, A TO VŠETKO ONLINE

AUTODOC MOBILNÁ APLIKÁCIA: ZACHYŤTE SKVELÉ AKCIE PRI
POHODLNOM NAKUPOVANÍ



AUTODOC+

GET IT ON
 Google Play

Download on the
 App Store

Download

OBROVSKÝ VÝBER NÁHRADNÝCH DIELOV PRE VAŠE AUTO

SNÍMAČ ABS: ŠIROKÝ VÝBER

i VYHLÁSENIE O ODMIETNUTÍ ZODPOVEDNOSTI:

Dokument obsahuje iba všeobecné odporúčania, ktoré pre vás môžu byť užitočné pri svojpomocnej oprave vášho auta alebo pri výmene niektorých dielov. AUTODOC nezodpovedá za poškodenie, zranenie alebo za škodu na majetku, spôsobenú opravou alebo výmenou dielov následkom nesprávneho použitia alebo nesprávneho pochopenia uvedených informácií.

AUTODOC neberie zodpovednosť za žiadne možné chyby alebo nejasnosti uvedené v tomto návode. Uvedené informácie majú iba informatívny charakter a nie je možné ich zameniť s radami od odborníkov.

AUTODOC neberie zodpovednosť za nesprávne alebo rizikové používanie vybavenia, náradia alebo náhradných dielov. AUTODOC odporúča byť pri výmene alebo oprave opatrný a prísne dodržiavať všetky bezpečnostné pravidlá. Pamätajte si: používanie dielov nízkej kvality nezaručí vášmu autu dostatočnú mieru bezpečnosti na cestách.

© Copyright 2021 – Všetok obsah na tejto stránke, a najmä texty, fotografie a grafika, je chránený zákonom o autorských právach. Všetky práva, vrátane práva na kopírovanie, zverenie tretím stranám, práva na úpravu a preklad, vlastní spoločnosť AUTODOC GmbH.