



Ako vymeniť predné
snímač ABS na **VW Bora**
Sedan (1J2) – návod na
výmenu

PODOBNÝ VIDEO TUTORIÁL



Toto video ukazuje proces výmeny podobnej súčiastky na inom vozidle

Dôležité!

Tento proces výmeny môžete použiť pre model:

VW Bora Sedan (1J2) 1.6, VW Bora Sedan (1J2) 2.0, VW Bora Sedan (1J2) 2.3 V5, VW Bora Sedan (1J2) 1.9 TDI, VW Bora Sedan (1J2) 1.8, VW Bora Sedan (1J2) 1.4 16V, VW Bora Sedan (1J2) 1.9 SDI, VW Bora Sedan (1J2) 2.8 V6 4motion, VW Bora Sedan (1J2) 1.8 4motion, VW Bora Sedan (1J2) 2.3 V5 4motion, VW Bora Sedan (1J2) 1.9 TDI 4motion, VW Bora Sedan (1J2) 1.6 16V, VW Bora Sedan (1J2) 1.8 T, VW Bora Sedan (1J2) 2.0 4motion, VW Bora Sedan (1J2) 1.6 FSI

Postup sa môže mierne meniť podľa dizajnu auta.

Tento tutoriál bol vytvorený na základe procesu výmeny pre podobnú súčiastku na aute: VW Golf IV Hatchback (1J1) 1.6

**VÝMENA: SNÍMAČ ABS – VW BORA SEDAN (1J2).
NÁSTROJE, KTORÉ MOŽNO BUDETE POTREBOVAŤ:**



- Drôtená kefa
- Nylonová čistiaca kefa
- Sprej WD-40
- Čistič brzd
- Sprej na elektroniku
- Medené mazivo
- Viacúčelové mazivo
- Momentový kľúč
- Hviezdicový nástavec Torx T30
- HEX nástavec č. H5
- HEX nástavec č. H7
- Úderová rázová hlavica na matice kolies č.17
- Ráčňový kľúč
- Plochý skrutkovač
- Priebojník
- Vratidlo
- Kladivo
- Páčidlo
- Klin pod koleso auta

Kúpiť nástroje

Výmena: snímač ABS – VW Bora Sedan (1J2). Tip od AUTODOC:

- Celý postup práce vykonajte pri vypnutom motore.

VÝMENA: SNÍMAČ ABS – VW BORA SEDAN (1J2). VYKONAJTE NASLEDUJÚCE KROKY:

1 Kolesá auta zaistíte pomocou klinov.

2 Uvoľnite upevňovacie skrutky kolesa. Použite rázový nástavec na koleso č. 17.



3 Zdvihnite prednú časť vozidla a zaistite vozidlo na podperách.

4 Odskrutkujte skrutky kolies.



AUTODOC odporúča:

- Upozornenie! Pre vyhnutie sa zraneniu držte koleso pri odskrutkovaní upevňovacích skrutiek. VW Bora Sedan (1J2)

5 Odstráňte koleso.



6 Vyčistite upevnenie ABS snímača. Použite nylonovú čistiacu kefu. Použite sprej WD-40.



7 Odpojte konektor ABS snímača. Použite plochý skrutkovač.



8 Vyčistite upevnenie ABS snímača. Použite drôtenú kefu. Použite sprej WD-40.



9

Odskrutkujte upevnenie ABS snímača. Použite imbusový kľúč č. H5. Použite ráčňový kľúč.



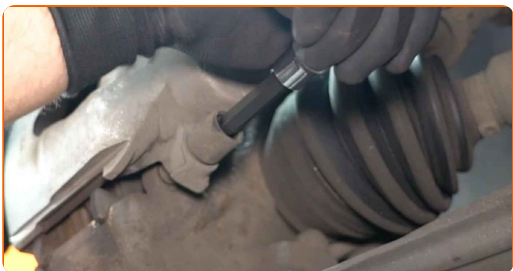
10

Odstráňte krytky prachového puzdra vodiacich závlačiek brzdového strmeňa. Použite páčidlo.



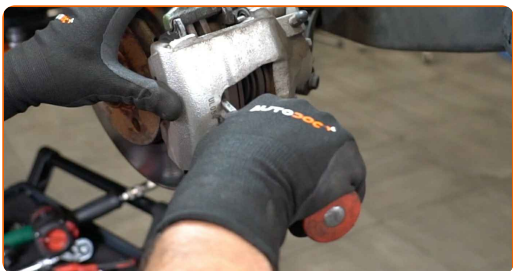
11

Odskrutkujte upevnenie brzdového strmeňa. Použite imbusový kľúč č. H7. Použite ráčňový kľúč. Použite vratidlo.



12

Rozšírte brzdové platničky. Použite páčidlo.



13

Odstráňte brzdový strmeň.

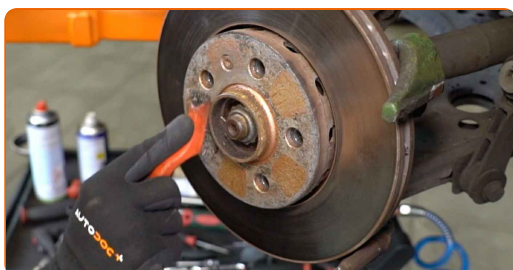


Výmena: snímač ABS – VW Bora Sedan (1J2). Profesionáli odporúčajú:

- Priviažte strmeň k zaveseniu kolies alebo ku karosérii drôtikom bez odpojenia od brzdovej hadičky, aby sa predišlo strate tlaku v brzdovom systéme.
- Uistite sa, že brzdový strmeň nevisí na brzdovej hadičke.
- Po odstránení brzdového strmeňa nestláčajte brzdový pedál. Vypadol by totiž piest z brzdového valca, vyliala by sa brzdová kvapalina a systém by stratil tlak.
- Skontrolujte držiak brzdového strmeňa, vodiace závlačky brzdového strmeňa a puzdrá. Vyčistite ich. Ak je to potrebné, vymeňte ich.

14

Vyčistite upevnenie brzdového kotúča. Použite drôtenú kefu. Použite sprej WD-40.



15

Odskrutkujte upevnenie brzdového kotúča. Použite hviezdicový Torx T30. Použite ráčňový kľúč.



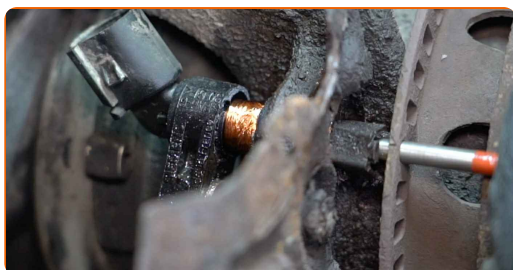
16

Odstráňte brzdový kotúč.



17

Odpojte snímač ABS. Použite priebojník. Použite kladivo. Použite páčidlo.



18

Vyčistite montážnu pozíciu ABS senzora. Použite drôtenú kefu. Použite sprej WD-40.



19

Natrite upevňovací prvok ABS senzora. Použite viacúčelové mazivo.



20

Zapojte snímač ABS.



21

Utiahnite upevňovací prvok, ktorý spája ABS senzor k hlave ložiska čapu riadenia. Použite imbusový kľúč č. H5. Použite momentový kľúč. Utiahnite ju krútiacim momentom 6 Nm.



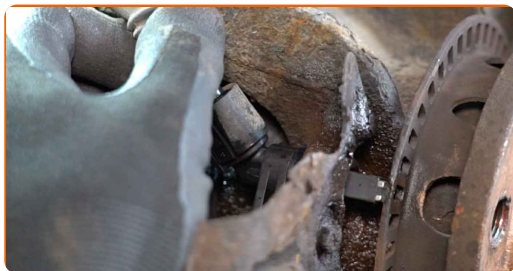
22

Ošetríte konektor ABS snímača. Použite dielektrické mazivo.



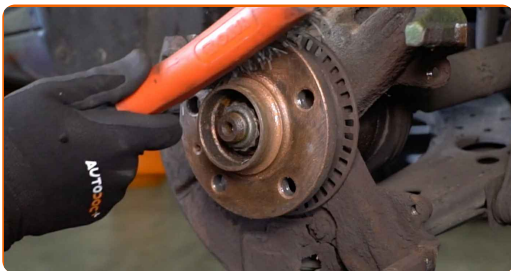
23

Pripevnite konektor ABS snímača.



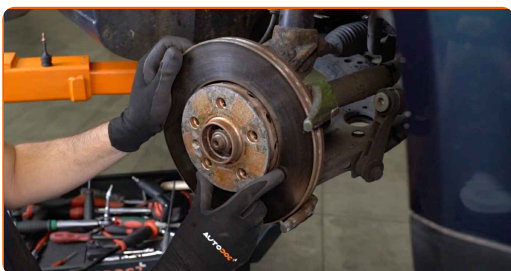
24

Vyčistite náboj. Použité drôtenú kefu. Natrite kontaktný povrch. Použité medené mazivo.



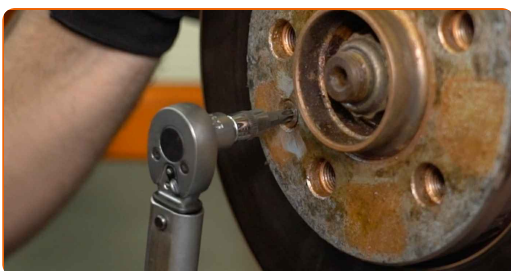
25

Nainštalujte brzdový kotúč.



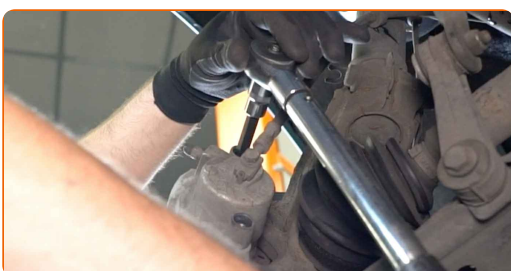
26

Upevnite upevnenie brzdového kotúča. Použité hviezdicový Torx T30. Použité momentový kľúč. Utiahnite ju krútiacim momentom 6 Nm.



27

Nainštalujte brzdový strmeň a upevnite ho. Použité imbusový kľúč č. H7. Použité momentový kľúč. Utiahnite ju krútiacim momentom 30 Nm.



28

Nainštalujte krytky na protiprachové manžety vodiacich kolíkov brzdového strmeňa.



29

Vyčistite montážny otvor disku kola. Použite drôtenú kefu.



30

Natrite povrch, kde je brzdový kotúč v kontakte s ráfikom kola. Použite medené mazivo.



31

Vyčistite povrch brzdového kotúča. Použite čistič brzd.



AUTODOC odporúča:

- Výmena: snímač ABS – VW Bora Sedan (1J2). Po aplikovaní spreja niekoľko minút počkajte.

32

Nainštalujte koleso.



AUTODOC odporúča:

- Upozornenie! Pre vyhnutie sa zraneniu držte koleso pri zaskrutkovaní upevňovacích skrutiek na auto. VW Bora Sedan (1J2)

33

Zaskrutkujte skrutky kolies. Použite rázový nástavec na koleso č. 17.



34

Dajte auto dolu a skrutkujte skrutky v krížovom poradí. Použite rázový nástavec na koleso č. 17. Použite momentový kľúč. Uťahnite ju krútiacim momentom 120 Nm.



35

Odstráňte zdviháky a klíny.



VÝBORNE! 

ZOBRAZIŤ VIAC TUTORIÁLOV

AUTODOC – NÁHRADNÉ DIELY NAJVYŠŠEJ KVALITY ZA VÝBORNÚ CENU, A TO VŠETKO ONLINE

AUTODOC MOBILNÁ APLIKÁCIA: ZACHYŤTE SKVELÉ AKCIE PRI POHODLNOM NAKUPOVANÍ



+ AUTODOC

GET IT ON  **Google Play**

 **Download on the App Store**

Download

OBROVSKÝ VÝBER NÁHRADNÝCH DIELOV PRE VAŠE AUTO

SNÍMAČ ABS: ŠIROKÝ VÝBER

i VYHLÁSENIE O ODMIETNUTÍ ZODPOVEDNOSTI:

Dokument obsahuje iba všeobecné odporúčania, ktoré pre vás môžu byť užitočné pri svojpomocnej oprave vášho auta alebo pri výmene niektorých dielov. AUTODOC nezodpovedá za poškodenie, zranenie alebo za škodu na majetku, spôsobenú opravou alebo výmenou dielov následkom nesprávneho použitia alebo nesprávneho pochopenia uvedených informácií.

AUTODOC neberie zodpovednosť za žiadne možné chyby alebo nejasnosti uvedené v tomto návode. Uvedené informácie majú iba informatívny charakter a nie je možné ich zameniť s radami od odborníkov.

AUTODOC neberie zodpovednosť za nesprávne alebo rizikové používanie vybavenia, náradia alebo náhradných dielov. AUTODOC odporúča byť pri výmene alebo oprave opatrný a prísne dodržiavať všetky bezpečnostné pravidlá. Pamätajte si: používanie dielov nízkej kvality nezaručí vášmu autu dostatočnú mieru bezpečnosti na cestách.

© Copyright 2023 – Všetok obsah na tejto stránke, a najmä texty, fotografie a grafika, je chránený zákonom o autorských právach. Všetky práva, vrátane práva na kopírovanie, zverenie tretím stranám, práva na úpravu a preklad, vlastní spoločnosť AUTODOC SE.