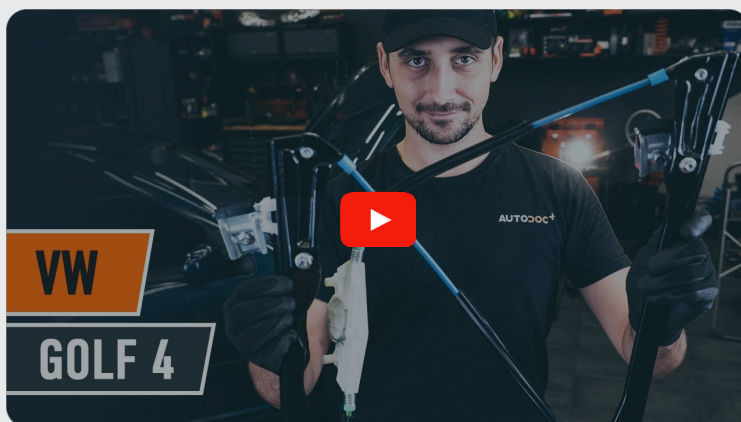




Ako vymeniť predné  
mechanizmus sťahovania  
okna na **VW Bora Sedan  
(1J2)** – návod na výmenu

## PODOBNÝ VIDEO TUTORIÁL



Toto video ukazuje proces výmeny podobnej súčiastky na inom vozidle

### Dôležité!

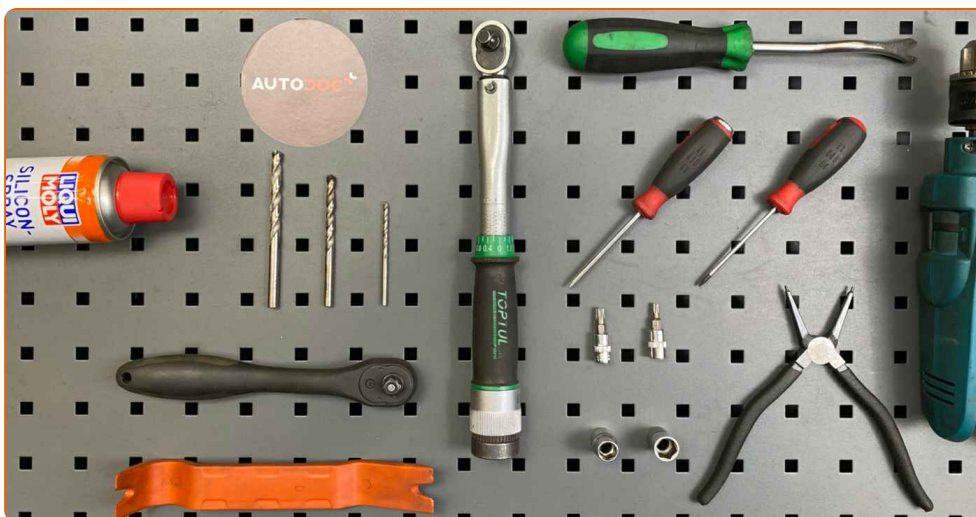
Tento proces výmeny môžete použiť pre model:

VW Bora Sedan (1J2) 1.6, VW Bora Sedan (1J2) 2.0, VW Bora Sedan (1J2) 2.3 V5, VW Bora Sedan (1J2) 1.9 TDI, VW Bora Sedan (1J2) 1.8, VW Bora Sedan (1J2) 1.4 16V, VW Bora Sedan (1J2) 1.9 SDI, VW Bora Sedan (1J2) 2.8 V6 4motion, VW Bora Sedan (1J2) 1.8 4motion, VW Bora Sedan (1J2) 2.3 V5 4motion, VW Bora Sedan (1J2) 1.9 TDI 4motion, VW Bora Sedan (1J2) 1.6 16V, VW Bora Sedan (1J2) 1.8 T, VW Bora Sedan (1J2) 2.0 4motion, VW Bora Sedan (1J2) 1.6 FSI

Postup sa môže mierne meniť podľa dizajnu auta.

Tento tutoriál bol vytvorený na základe procesu výmeny pre podobnú súčiastku na aute: VW Golf IV Hatchback (1J1) 1.6

VÝMENA: MECHANIZMUS SŤAHOVANIA OKNA – VW  
BORA SEDAN (1J2). ZOZNAM POTREBNÝCH  
NÁSTROJOV:



- Silikónové mazivo
- Momentový kľúč
- Nástavec č. 10
- Nástavec č. 13
- Hviezdicový nástavec Torx T20
- Hviezdicový nástavec Torx T30
- Ráčňový kľúč
- Plochý skrutkovač
- Krížový skrutkovač
- Okrúhle kliešte
- Set vrtákov
- Vŕtačka
- Nástroj na demontáž čalúnenia
- Nástroj na odstránenie spony

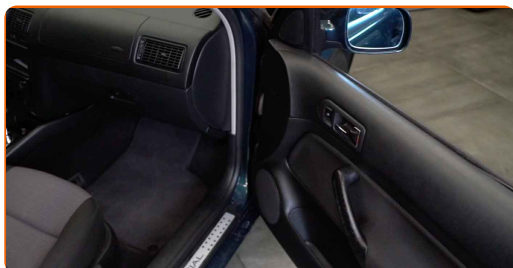
**Kúpiť nástroje**

Výmena: mechanizmus sťahovania okna – VW Bora Sedan (1J2). Tip od AUTODOC:

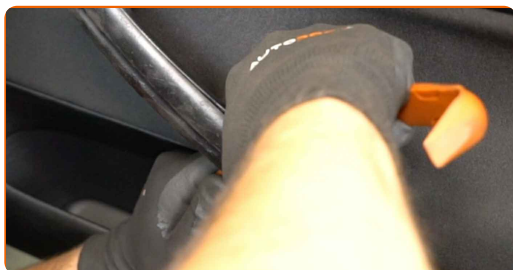
- Celý postup práce vykonajte pri vypnutom motore.

## VÝMENA: MECHANIZMUS SŤAHOVANIA OKNA – VW BORA SEDAN (1J2). POSTUPOJTE PODĽA NASLEDOVNÉHO PROCESU:

**1** Otvorte dvere auta.



**2** Odpojte ozdobný panel kľučky dverí. Použite plastový nástroj na demontáž čalúnenia.

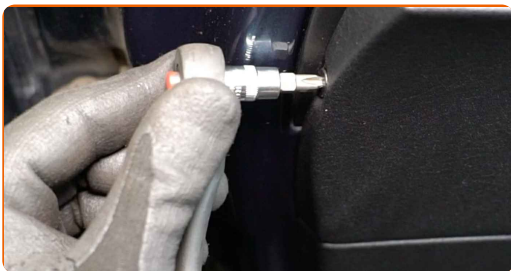


AUTODOC odporúča:

- Výmena: mechanizmus sťahovania okna – VW Bora Sedan (1J2). Ak chcete zabrániť poškodeniu súčiastky pri jej odstraňovaní, nepoužívajte príliš veľkú silu.

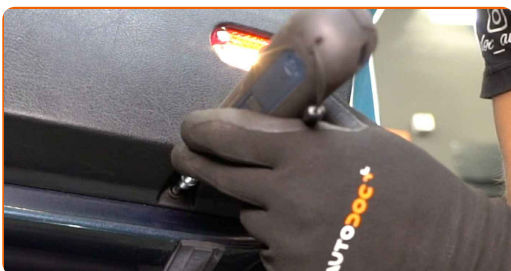
3

Odskrutkujte upevňovacie prvky panelu dverí. Použite krížový skrutkovač PH.



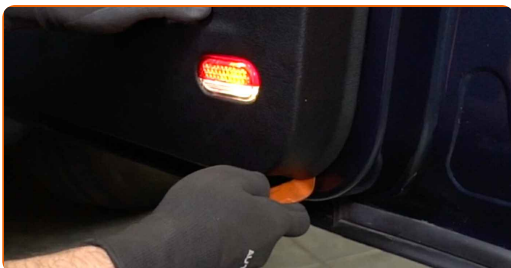
4

Odskrutkujte spodné upevňovacie prvky panela dverí. Použite hviezdicový Torx T20. Použite ráčňový kľúč.



5

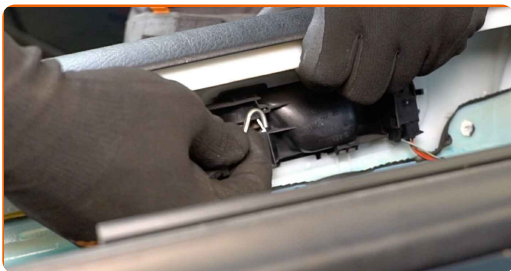
Odpojte panel dverí. Použite plastový nástroj na demontáž čalúnenia.



### AUTODOC odporúča:

- Výmena: mechanizmus sťahovania okna – VW Bora Sedan (1J2). Pri odstraňovaní súčiastky nepoužívajte príliš veľkú silu, pretože by sa mohla poškodiť.

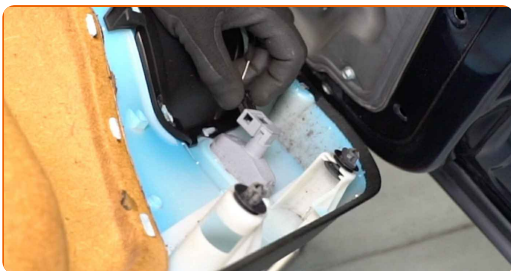
**6** Odpojte lanko aktivačného prvku zámku dverí.



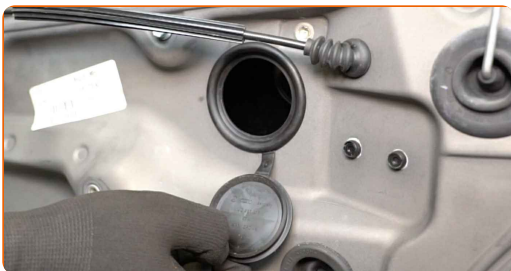
**7** Odpojte konektor zámku dverí.



**8** Odpojte konektor žiarovky.



**9** Odstráňte kryty z upevňovacích prvkov zdvíhačov okien.



**10** Odsrutkujte upevňovacie prvky skla okna. Použite nástavec č.10. Použite ráčňový kľúč.



11

Odpojte podporný držiak panela dverí. Použite plochý skrutkovač.



12

Málo zdvihnite sklo a odstráňte ho.

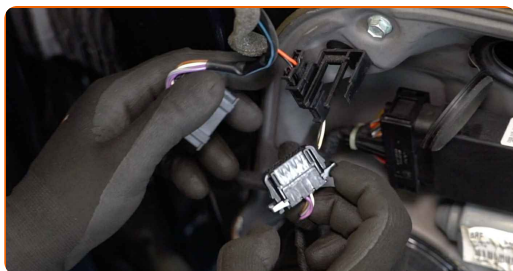


### AUTODOC odporúča:

- Pre zabránenie vzniku zranenia okno držte pri jeho zdvíhaní.
- Výmena: mechanizmus sťahovania okna – VW Bora Sedan (1J2). Ak chcete zabrániť poškodeniu súčiastky pri jej odstraňovaní, nepoužívajte príliš veľkú silu.

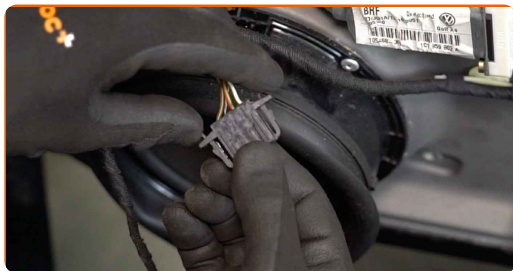
13

Odpojte konektory modulu spínača regulátora okna.

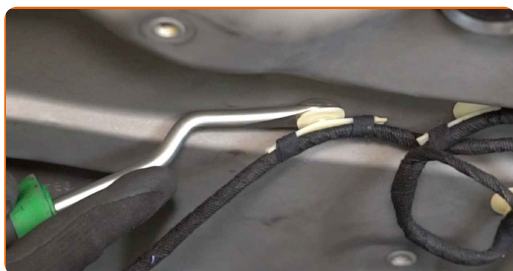




**14** Odpojte konektor reproduktora.



**15** Odpojte káblový zväzok elektrického okna. Použite nástroj na odstránenie spony.



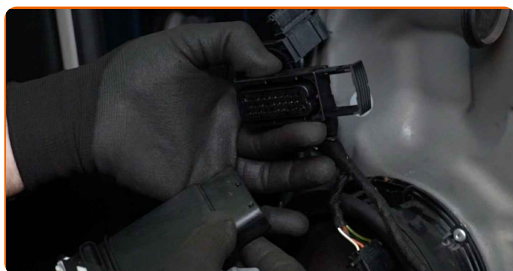
**16** Odskrutkujte upevňovacie prvky elektromotora elektrického okna. Použite hviezdicový Torx T30. Použite ráčňový kľúč.



**17** Odstráňte elektromotor elektrického okna.



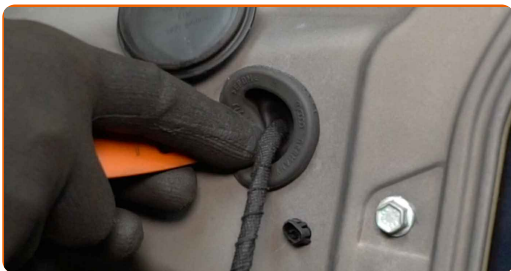
**18** Odpojte konektor elektrického okna.





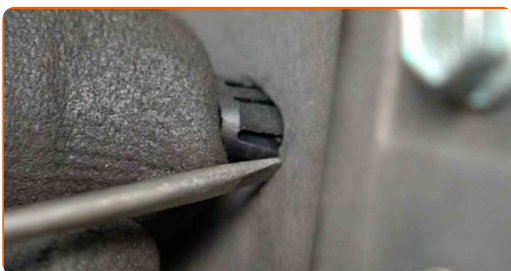
19

Odstráňte kryty panela dverí. Použite plastový nástroj na demontáž čalúnenia.



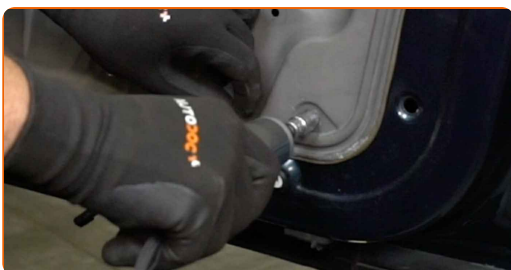
20

Odstráňte spony panela dverí. Použite plochý skrutkovač.



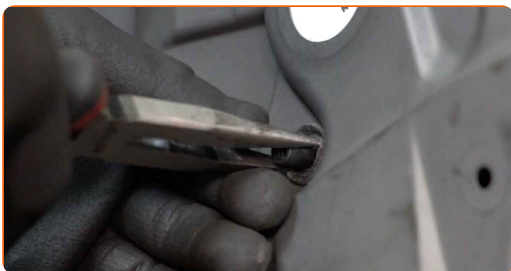
21

Odskrutkujte upevňovacie prvky panela dverí. Použite nástavec č.10. Použite ráčňový kľúč.



22

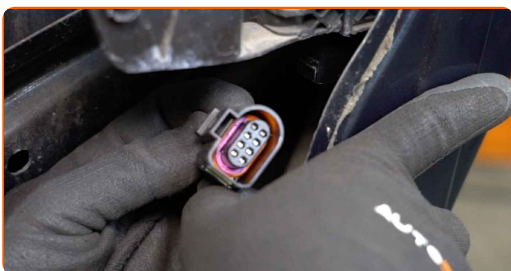
Stlačte spony a odpojte pohonný mechanizmus regulátora okna. Použite okrúhle kliešte.



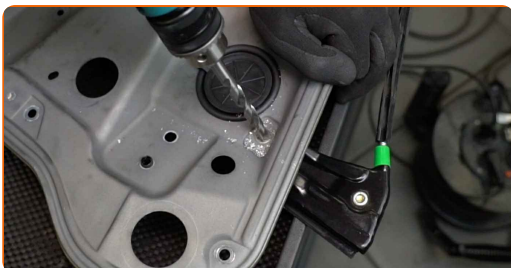
**23** Odstráňte panel dverí spolu s prvkami spojenia regulátora okien. Použite plastový nástroj na demontáž čalúnenia.



**24** Odpojte konektor modulu centrálného zamykania dverí.



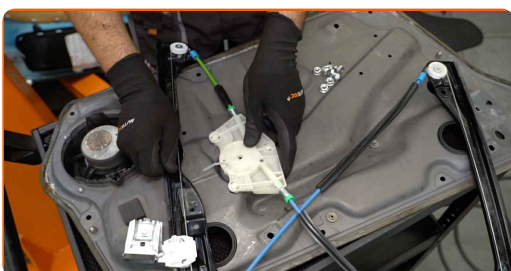
**25** Vyvrtajte nity spojenia regulátora okna. Použite set vrtákov. Použite vrtačku.



**26** Odstráňte mechanizmus regulátora okna.



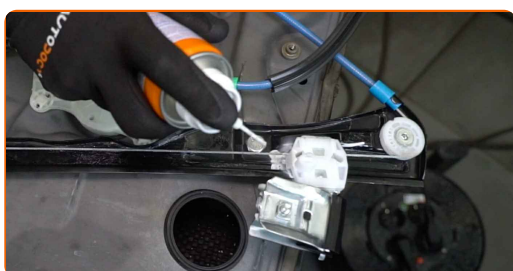
**27** Nainštalujte nový mechanizmus regulátora okna.



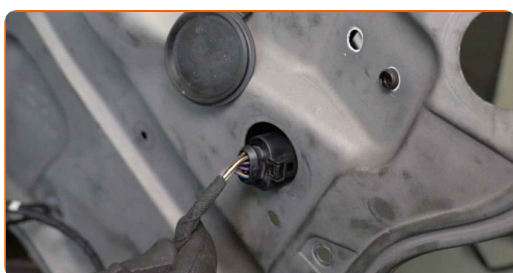
- 28** Uťahnite upevňovacie prvky zostavy regulátora okna. Použite nástavec č.13. Použite momentový kľúč. Uťahnite ju krútiacim momentom 11 Nm.



- 29** Natrite hnacie koliesko regulátora okna. Použite silikónové mazivo.



- 30** Pripojte konektor modulu centrálneho zamykania dverí.



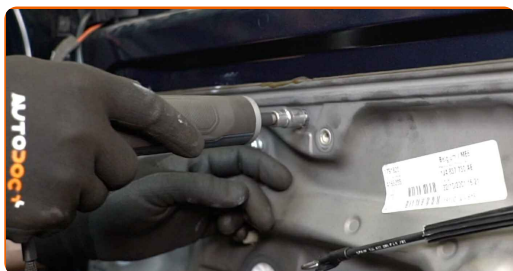
- 31** Nainštalujte panel dverí spolu s prvkami spojenia regulátora okna.



- 32** Pripojte pohonný mechanizmus regulátora okna.

33

Zaskrutkujte upevňovacie prvky panela dverí. Použite nástavec č.10. Použite ráčňový kľúč.

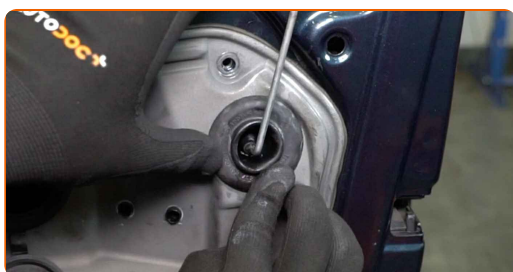


34

Nainštalujte spony panela dverí.

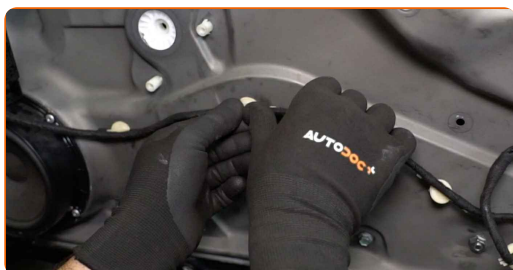
35

Nainštalujte kryty panela dverí.



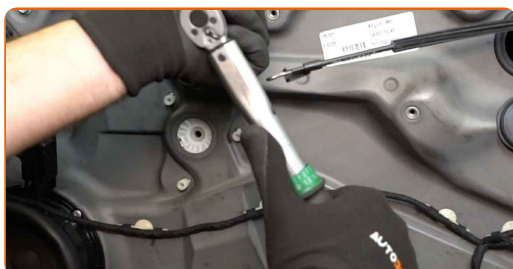
36

Pripojte káblový zväzok elektrického okna.



37

Utiahnite upevňovacie prvky panela dverí. Použite nástavec č.10. Použite momentový kľúč. Utiahnite ju krútiacim momentom 8 Nm.



**38** Pripojte konektor elektrického okna.



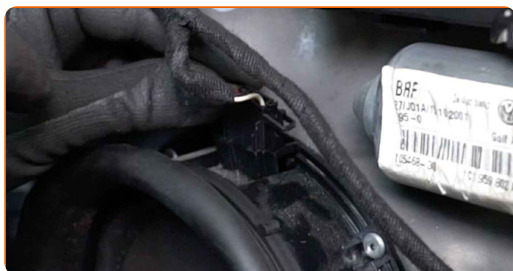
**39** Nainštalujte elektromotor elektrického okna.



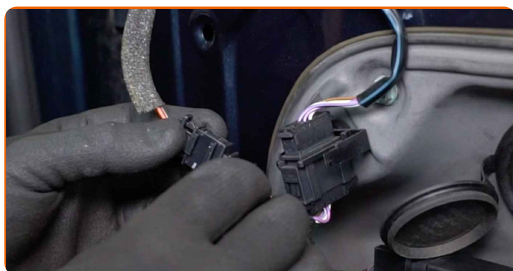
**40** Utiahnite upevňovacie prvky elektromotora regulátora okna. Použite hviezdicový Torx T30. Použite momentový kľúč. Utiahnite ju krútiacim momentom 4 Nm.



**41** Pripojte konektor reproduktora.



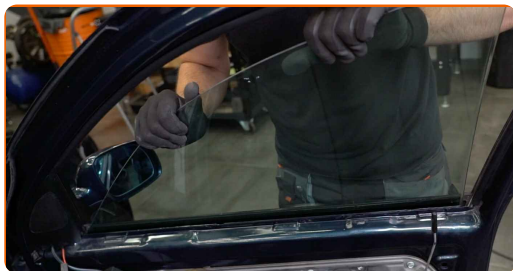
**42** Pripojte konektory modulu spínača regulátora okna.





43

Sklo okna dajte dolu a nainštalujte ho na svoju montážnu pozíciu v mechanizme zdvíhania okien.



### AUTODOC odporúča:

- Pre zabránenie vzniku zranenia držte sklo pri jeho znižovaní.
- Výmena: mechanizmus sťahovania okna – VW Bora Sedan (1J2). Pri inštalácii nepoužívajte príliš veľkú silu. Môže sa tým poškodiť súčiastka.

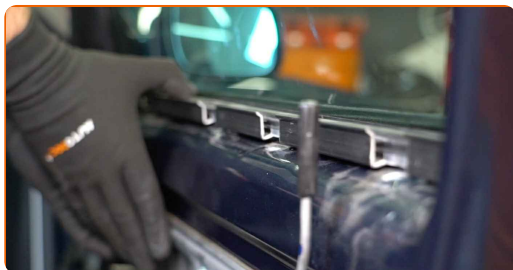
44

Utiahnite upevňovacie prvky skla okna. Použite nástavec č.10. Použite momentový kľúč. Utiahnite ju krútiacim momentom 5 Nm.



45

Pripojte podporný držiak panela dverí.



**46** Nainštalujte kryty upevňovacích prvkov zdvíhača okna.



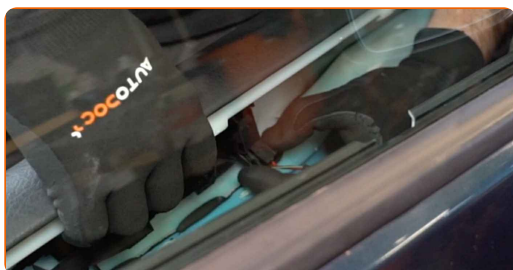
**47** Pripojte konektor žiarovky.



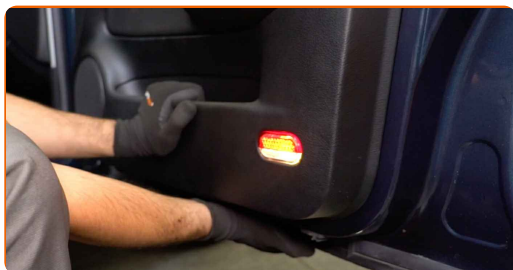
**48** Pripevnite lanko aktivačného prvku zámku dverí.



**49** Pripojte konektor zámku dverí.



**50** Znova inštalujte panel dverí.

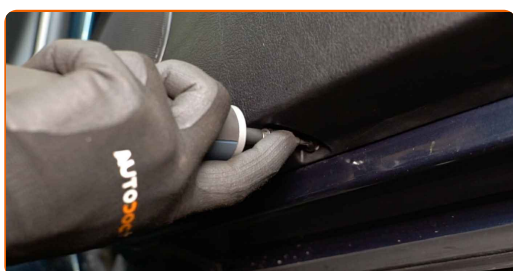




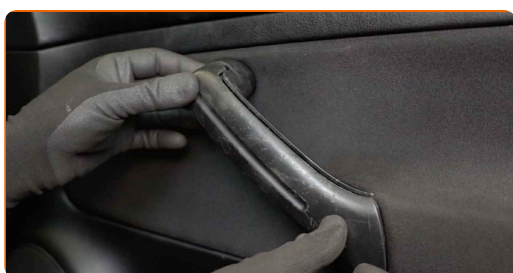
- 51** Utiahnite upevňovacie prvky panela dverí. Použite krížový skrutkovač PH. Použite momentový kľúč. Utiahnite ju krútiacim momentom 4 Nm.



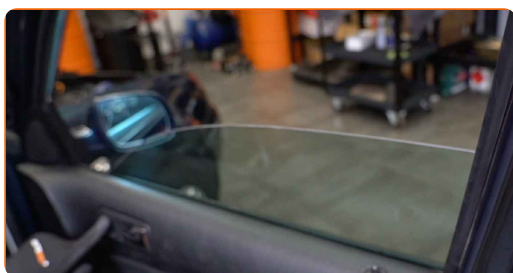
- 52** Zaskrutkujte spodné upevňovacie prvky k panelu dverí. Použite hviezdicový Torx T20. Použite ráčňový kľúč.



- 53** Pripojte ozdobný panel kľučky dverí.



- 54** Zapnite zapaľovanie. Je potrebné sa uistiť, že komponenty pracujú správne.



- 55** Vypnite zapaľovanie.

56

Zatvorte dvere auta.

**VÝBORNE!** 

**ZOBRAZIŤ VIAC TUTORIÁLOV**

# AUTODOC – NÁHRADNÉ DIELY NAJVYŠŠEJ KVALITY ZA VÝBORNÚ CENU, A TO VŠETKO ONLINE

**AUTODOC MOBILNÁ APLIKÁCIA: ZACHYŤTE SKVELÉ AKCIE PRI POHODLNOM NAKUPOVANÍ**



**+ AUTODOC**

GET IT ON  
**Google Play**

Download on the  
**App Store**

**Download**

**OBROVSKÝ VÝBER NÁHRADNÝCH DIELOV PRE VAŠE AUTO**

**MECHANIZMUS ŠTAHOVANIA OKNA: ŠIROKÝ VÝBER**

## **i** **VYHLÁSENIE O ODMIETNUTÍ ZODPOVEDNOSTI:**

Dokument obsahuje iba všeobecné odporúčania, ktoré pre vás môžu byť užitočné pri svojpomocnej oprave vášho auta alebo pri výmene niektorých dielov. AUTODOC nezodpovedá za poškodenie, zranenie alebo za škodu na majetku, spôsobenú opravou alebo výmenou dielov následkom nesprávneho použitia alebo nesprávneho pochopenia uvedených informácií.

AUTODOC neberie zodpovednosť za žiadne možné chyby alebo nejasnosti uvedené v tomto návode. Uvedené informácie majú iba informatívny charakter a nie je možné ich zameniť s radami od odborníkov.

AUTODOC neberie zodpovednosť za nesprávne alebo rizikové používanie vybavenia, náradia alebo náhradných dielov. AUTODOC odporúča byť pri výmene alebo oprave opatrný a prísne dodržiavať všetky bezpečnostné pravidlá. Pamätajte si: používanie dielov nízkej kvality nezaručí vášmu autu dostatočnú mieru bezpečnosti na cestách.

© Copyright 2023 – Všetok obsah na tejto stránke, a najmä texty, fotografie a grafika, je chránený zákonom o autorských právach. Všetky práva, vrátane práva na kopírovanie, zverenie tretím stranám, práva na úpravu a preklad, vlastní spoločnosť AUTODOC SE.