



Ako vymeniť zadné
ložisko kolesa na **VW**
CADDY ALLTRACK
Variant (SAB) – návod na
výmenu

PODOBNÝ VIDEO TUTORIÁL



Toto video ukazuje proces výmeny podobnej súčiastky na inom vozidle

Dôležité!

Tento proces výmeny môžete použiť pre model:

VW CADDY ALLTRACK Variant (SAB) 1.0 TSI, VW CADDY ALLTRACK Variant (SAB) 1.2 TSI, VW CADDY ALLTRACK Variant (SAB) 1.4 TGI CNG, VW CADDY ALLTRACK Variant (SAB) 1.4 TSI, VW CADDY ALLTRACK Variant (SAB) 2.0 TDI, VW CADDY ALLTRACK Variant (SAB) 1.6 TDI

Postup sa môže mierne meniť podľa dizajnu auta.

Tento tutoriál bol vytvorený na základe procesu výmeny pre podobnú súčiastku na aute: VW Passat Sedan (362) 2.0 TDI

**VÝMENA: LOŽISKA KOLESA – VW CADDY ALLTRACK
VARIANT (SAB). POTREBNÉ NÁSTROJE:**



- Drôtená kefa
- Sprej WD-40
- Čistič brzd
- Univerzálny čistiaci sprej
- Tmel
- Medené mazivo
- Momentový kľúč
- XZN nástavec č. 14
- XZN nástavec č. 18
- Hviezdicový nástavec Torx T27
- Hviezdicový nástavec Torx T30
- Úderová rázová hlavica na matice kolies č.17
- Vratidlo
- Kladivo
- Gumové kladivo
- Nárazový skrutkovač
- Sada vložky a orechu ložiska
- Páčidlo
- Klin pod koleso auta

Kúpiť nástroje

AUTODOC odporúča:

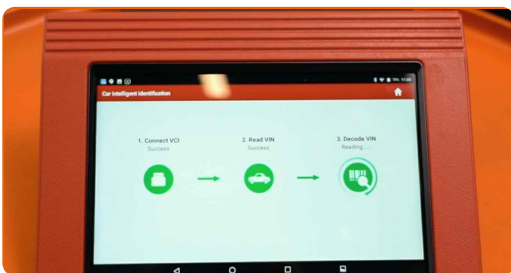
- Nepoužívajte opätovne ložisko vášho auta VW CADDY ALLTRACK Variant (SAB).
- Proces výmeny ložiska náboja kolesa je totožný pre obe kolesá na rovnakej náprave.
- Prosím pozor: všetky práce na aute - VW CADDY ALLTRACK Variant (SAB) – sa musia vykonávať pri vypnutom motore.

VÝMENU VYKONAJTE V NASLEDUJÚCOM PORADÍ:

1 Pripojte skenovací a servisný nástroj.



2 Systém parkovacej brzdy dajte do prevádzkového režimu.



3 Otvorte kapotu.

4 Vyčistite uzáver nádržky brzdovej kvapaliny. Použite čistič brzd.

AUTODOC odporúča:

- Výmena: ložiska kolesa – VW CADDY ALLTRACK Variant (SAB). Po aplikovaní spreja niekoľko minút počkajte.

5

Odskrutkujte držiak solenoidového ventilu motora. Použite hviezdicový Torx T27. Použite ráčňový kľúč.



6

Odskrutkujte uzáver nádržky brzdovej kvapaliny.



7

Kolesá auta zaistíte pomocou klinov.

8

Uvoľnite upevňovacie skrutky kolesa. Použite rázový nástavec na koleso č. 17.



9

Zodvihnite zadnú časť vozidla a zaistite vozidlo na podperách.

10

Odskrutkujte skrutky kolies.



AUTODOC odporúča:

- Upozornenie! Pre vyhnutie sa zraneniu držte koleso pri odskrutkovaní upevňovacích skrutiek. VW CADDY ALLTRACK Variant (SAB)

11

Odstráňte koleso.



12

Rozšírte brzdové platničky. Použite páčidlo.



13

Vyčistite upevňovacie prvky držiaka brzdového strmeňa. Použite drôtenú kefu. Použite sprej WD-40.



14

Odskrutkujte upevnenie svorky brzdového strmeňa. Použite XZN č. 14. Použite vratidlo.



15

Odstráňte brzdový strmeň spolu s jeho držiakom.



Výmena: ložiska kolesa – VW CADDY ALLTRACK Variant (SAB). Profesionáli odporúčajú:

- Priviažte strmeň k zaveseniu kolies alebo ku karosérii drôtikom bez odpojenia od brzdovej hadičky, aby sa predišlo strate tlaku v brzdovom systéme.
- Uistite sa, že brzdový strmeň nevisí na brzdovej hadičke.
- Po odstránení brzdového strmeňa nestláčajte brzdový pedál. Vypadol by totiž piest z brzdového valca, vyliala by sa brzdová kvapalina a systém by stratil tlak.
- Skontrolujte držiak brzdového strmeňa, vodiace závlačky brzdového strmeňa a puzdrá. Vyčistite ich. Ak je to potrebné, vymeňte ich.

16

Vyčistite upevnenie brzdového kotúča. Použite drôtenú kefu. Použite sprej WD-40.



17

Odskrutkujte upevnenie brzdového kotúča. Použite hviezdicový Torx T30. Použite nárazový skrutkovač.



18

Odstráňte brzdový kotúč. Použite gumové kladivo.



19

Odstráňte ochrannú hlavicu ložiska náboja. Použite kladivo. Použite páčidlo.

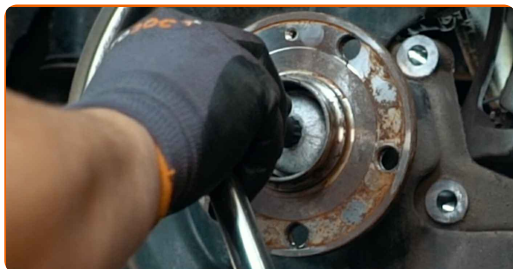


Pozor!

- Niektoré autá majú aj ochranné kryty náboja kolesa.

20

Odskrutkujte upevnenie ložiska náboja. Použite XZN č. 16. Použite vratidlo.



21

Odstráňte upevňovaciú skrutku.



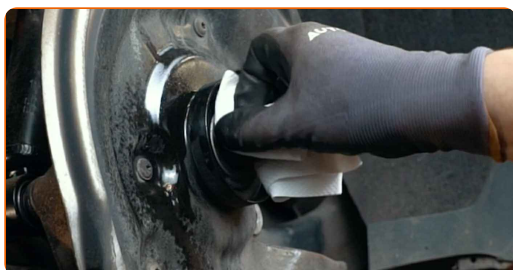
22

Spolu odstráňte náboj a ložisko, pretože tieto dva prvky sú zmontované do seba.



23

Vyčistite montážny otvor ložiska náboja. Použite drôtenú kefu. Použite viacúčelový čistiaci sprej.



24

Nainštalujte nový náboj kolesa s ložiskom. Použite sadu vložky a orechu ložiska. Použite kladivo.



25

Natrite upevňovacie prvky ložiska náboja kolesa. Použite tesniaci materiál.



26

Nainštalujte upevňovaciu skrutku.



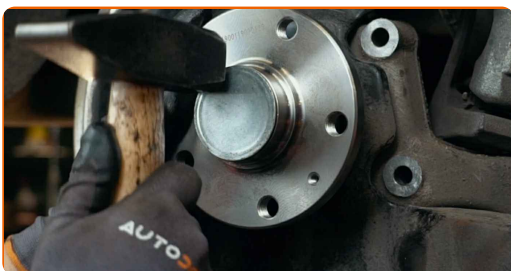
27

Utiahnite upevňovací prvok ložiska náboja kolesa. Použite XZN č. 18. Použite momentový kľúč. Utiahnite ju krútiacim momentom 200 Nm.



28

Nainštalujte ochrannú hlavicu ložiska náboja. Použite kladivo.



29

Natrite náboj v mieste kontaktu s brzdovým kotúčom. Použite medené mazivo.



30

Nainštalujte brzdový kotúč.



31

Upevnite upevnenie brzdového kotúča. Použite hviezdicový Torx T30. Použite momentový kľúč. Utiahnite ju krútiacim momentom 4 Nm.



32

Nainštalujte brzdový strmeň spolu s jeho držiakom.



33

Upevnite svorku brzdového strmeňa. Použite XZN č. 14. Použite momentový kľúč. Utiahnite ju krútiacim momentom 90 Nm.+90°

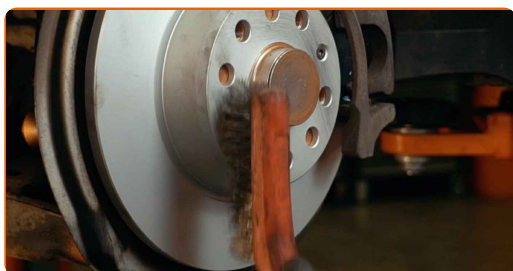


AUTODOC odporúča:

- Dôležité! Nezabudnite použiť nové upevňovacie prvky.

34

Vyčistite montážny otvor disku kolesa. Použite drôtenú kefu.



35

Natrite povrch, kde je brzdový kotúč v kontakte s ráfikom kolesa. Použite medené mazivo.



36

Vyčistite povrch brzdového kotúča. Použite čistič brzd.



AUTODOC odporúča:

- Výmena: ložiska kolesa – VW CADDY ALLTRACK Variant (SAB). Po aplikovaní spreja niekoľko minút počkajte.

37

Nainštalujte koleso.



AUTODOC odporúča:

- Upozornenie! Pre vyhnutie sa zraneniu držte koleso pri zaskrutkovaní upevňovacích skrutiek na auto. VW CADDY ALLTRACK Variant (SAB)

38

Zaskrutkujte skrutky kolies. Použite rázový nástavec na koleso č. 17.



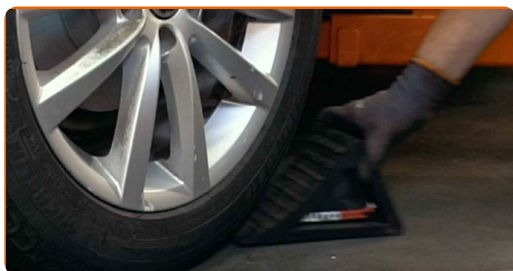
39

Dajte auto dolu a skrutkujte skrutky v krížovom poradí. Použite rázový nástavec na koleso č. 17. Použite momentový kľúč. Uťahnite ju krútiacim momentom 120 Nm.



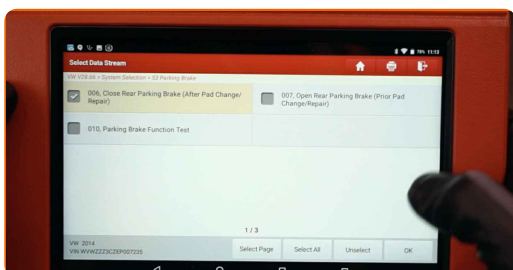
40

Odstráňte zdviháky a klíny.



41

Deaktivujte servisný režim systému parkovacej brzdy. Odpojte skenovací a servisný nástroj.

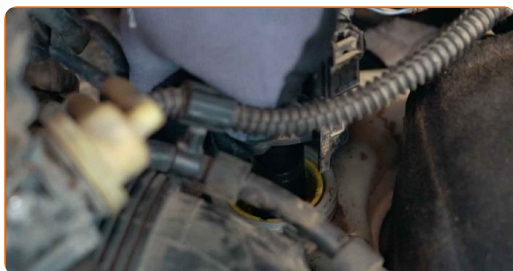


Výmena: ložiska kolesa – VW CADDY ALLTRACK Variant (SAB). Tip od AUTODOC:

- Skontrolujte stav a hladinu brzdovej kvapaliny v expanznej nádrži a ak je to potrebné, doplňte ju.

42

Utiahnite uzáver nádržky brzdovej kvapaliny.



43

Nainštalujte držiak solenoidového ventilu motora. Použite hviezdnicový Torx T27. Použite ráčňový kľúč.



44

Zatvorte kapotu.

VÝBORNE! 

ZOBRAZIŤ VIAC TUTORIÁLOV

AUTODOC – NÁHRADNÉ DIELY NAJVYŠŠEJ KVALITY ZA VÝBORNÚ CENU, A TO VŠETKO ONLINE

**AUTODOC MOBILNÁ APLIKÁCIA: ZACHYŤTE SKVELÉ AKCIE PRI
POHODLNOM NAKUPOVANÍ**



+ AUTODOC

GET IT ON
Google Play

Download on the
App Store

Download

OBROVSKÝ VÝBER NÁHRADNÝCH DIELOV PRE VAŠE AUTO

LOŽISKO KOLESA: ŠIROKÝ VÝBER

i **VYHLÁSENIE O ODMIETNUTÍ ZODPOVEDNOSTI:**

Dokument obsahuje iba všeobecné odporúčania, ktoré pre vás môžu byť užitočné pri svojpomocnej oprave vášho auta alebo pri výmene niektorých dielov. AUTODOC nezodpovedá za poškodenie, zranenie alebo za škodu na majetku, spôsobenú opravou alebo výmenou dielov následkom nesprávneho použitia alebo nesprávneho pochopenia uvedených informácií.

AUTODOC neberie zodpovednosť za žiadne možné chyby alebo nejasnosti uvedené v tomto návode. Uvedené informácie majú iba informatívny charakter a nie je možné ich zameniť s radami od odborníkov.

AUTODOC neberie zodpovednosť za nesprávne alebo rizikové používanie vybavenia, náradia alebo náhradných dielov. AUTODOC odporúča byť pri výmene alebo oprave opatrný a prísne dodržiavať všetky bezpečnostné pravidlá. Pamätajte si: používanie dielov nízkej kvality nezaručí vášmu autu dostatočnú mieru bezpečnosti na cestách.

© Copyright 2022 – Všetok obsah na tejto stránke, a najmä texty, fotografie a grafika, je chránený zákonom o autorských právach. Všetky práva, vrátane práva na kopírovanie, zverenie tretím stranám, práva na úpravu a preklad, vlastní spoločnosť AUTODOC GmbH.