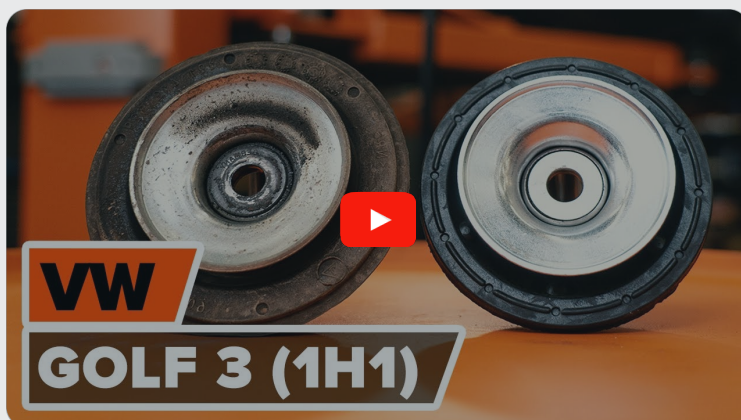




Ako vymeniť predné
horné uloženie tlmiča na
VW Caddy II Van (9K9A)
– návod na výmenu

PODOBNÝ VIDEO TUTORIÁL



Toto video ukazuje proces výmeny podobnej súčiastky na inom vozidle

Dôležité!

Tento proces výmeny môžete použiť pre model:

VW Caddy II Van (9K9A) 60 1.4, VW Caddy II Van (9K9A) 1.9 SDI, VW Caddy II Van (9K9A) 75 1.6, VW Caddy II Van (9K9A) 1.9 TDI, VW Caddy II Van (9K9A) 1.7 SDI, VW Caddy II Van (9K9A) 1.9 D, VW Caddy II Van (9K9A) 1.4

Postup sa môže mierne meniť podľa dizajnu auta.

Tento tutoriál bol vytvorený na základe procesu výmeny pre podobnú súčiastku na aute: VW Golf III Hatchback (1H1) 1.9 D

VÝMENA: HORNÉHO ULOŽENIA TLMIČA – VW CADDY II VAN (9K9A). NÁSTROJE, KTORÉ BUDETE POTREBOVAŤ:



- Drôtená kefa
- Sprej WD-40
- Čistič brzd
- Medené mazivo
- Momentový kľúč
- Kombinačný kľúč č.18
- Kombinačný kľúč č.21
- Nástavec č. 10
- 14.5-mm kľúč na montáž matice tlmiča
- Nástavec č. 18
- Nástavec č. 21
- HEX nástavec č. H6
- Úderová rázová hlavica na matice kolies č.17
- Ráčňový kľúč
- Vratidlo
- Hydraulický pružinový kompresor
- Hydraulický prevodový zdvihák
- Chránič blatníka
- Klin pod koleso auta

Kúpiť nástroje

Výmena: horného uloženia tlmiča – VW Caddy II Van (9K9A). Profesionáli odporúčajú:

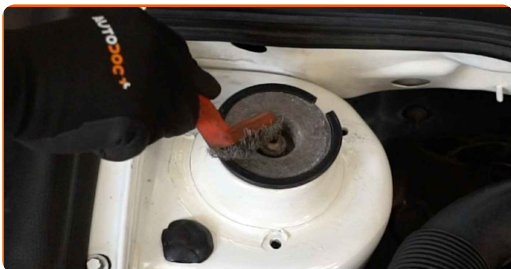
- Proces výmeny je rovnaký pre ložiská ľavej a pravej vzpery tlmiča na prednom odpružení.
- Všetky ložiská predných vzpier tlmičov sa musia vymeniť súčasne.
- Prosím pozor: všetky práce na aute - VW Caddy II Van (9K9A) – sa musia vykonávať pri vypnutom motore.

VÝMENU USKUTOČNITE V NASLEDUJÚCOM PORADÍ:

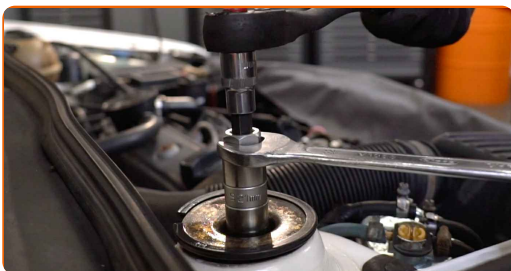
1 Otvorte kapotu.

2 Na ochranu laku a farby a plastových prvkov auta použite ochranné kryty na blatníky.

3 Vyčistite upevňovacie prvky vrchného ložiska vzpery tlmiča. Použite drôtenú kefu. Použite sprej WD-40.



4 Uvoľnite vrchný upevňovací prvok ložiska vzpery tlmiča. Použite imbusový kľúč č. H6. Použite nástavec č.21. Použite ráčňový kľúč.



5 Kolesá auta zaistíte pomocou klinov.



6 Uvoľnite upevňovacie skrutky kolesa. Použite rázový nástavec na koleso č. 17.



7 Zdvihnute prednú časť vozidla a zaistíte vozidlo na podperách.

8 Odskrutkujte skrutky kolies.

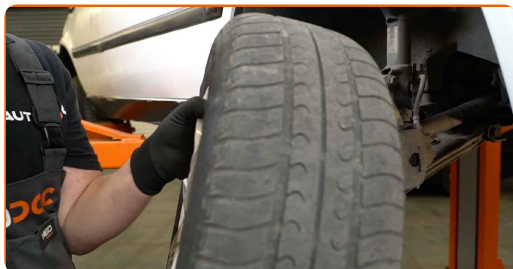


Výmena: horného uloženia tlmiča – VW Caddy II Van (9K9A). Tip od odborníkov z AUTODOC:

- Aby ste sa vyhli zraneniu, pri odskrutkovaní skrutiek držte koleso.

9

Odstráňte koleso.

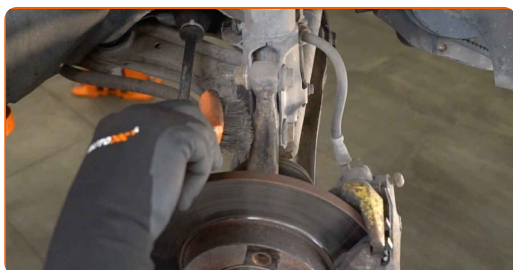


10

Vyčistite upevňovací prvok svorky, ktorá spája brzdovú hadičku k tlmiču.

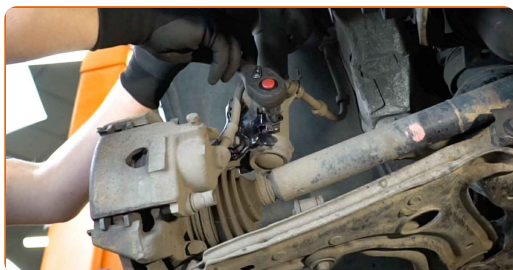
11

Vyčistite upevňovacie prvky spájajúce vzperu tlmiča a hlavu ložiska čapu kolesa. Použite drôtenú kefu. Použite sprej WD-40.



12

Odstukujte upevňovacia svorka brzdovej hadičky od vzpery tlmiča. Použite nástavec č.10. Použite ráčňový kľúč.

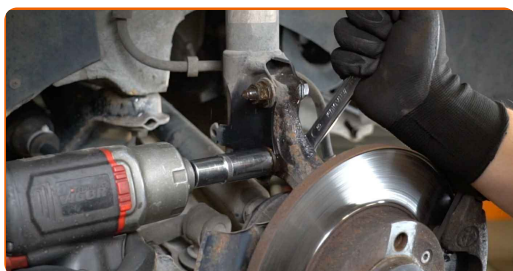


13

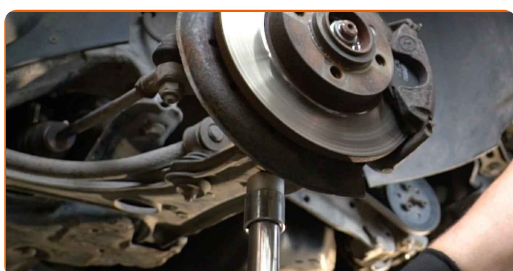
Odpojte upevňovacia svorka brzdovej hadičky.



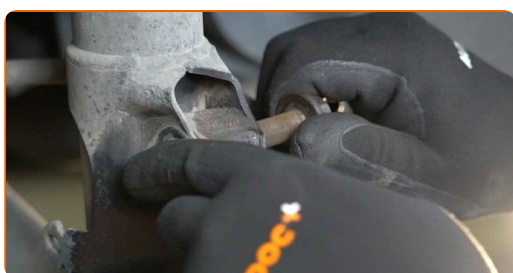
- 14** Odskrutkujte upevňovacie prvky spájajúce tlmáč k hlave ložiska čapu kola. Použite kombinačný kľúč č.18. Použite nástavec č.18. Použite ráčňový kľúč.



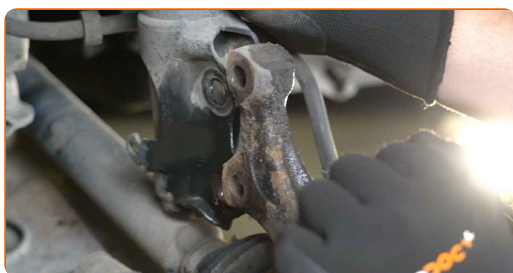
- 15** Podoprite rameno. Použite zdvihák s hydraulickými prevodmi.



- 16** Odstráňte upevňovacie skrutky.



- 17** Odpojte kĺb riadenia od vzpery tlmáča.



- 18** Odskrutkujte upevňovacie prvky na vrchnej strane uloženia vzpery tlmáča.

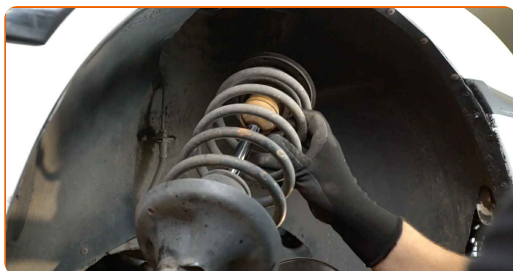


Výmena: horného uloženia tlmiča – VW Caddy II Van (9K9A). AUTODOC odporúča:

- Aby ste sa vyhli zraneniam, držte vzperu tlmiča pri odskrutkovaní upevňovacích skrutiek.

19

Odstráňte vzperu zavesenia kolies.



20

Nastavte vzperu tlmiča na zariadenie pre stlačenie pružiny.



Výmena: horného uloženia tlmiča – VW Caddy II Van (9K9A). Tip:

- Majte na pamäti, že pri použití zariadenia na stlačenie pružiny musia byť pružiny bezpečne uložené a stlačené na protíahlých stranách.
- Zaisťujte správnu polohu pružiny prstenci.
- Uistite sa, že vinuté pružiny sú pevne spojené s ich uloženiami.

21

Natrite tyč vzpery tmiča. Použite drôtenú kefu. Použite sprej WD-40.



22

Stlačte pružinu.



23

Odstráňte skrutku piestnice vzpery. Použite kombinačný kľúč č.21 Použite 14.5-mm kľúč na montáž matice tmiča. Použite ráčňový kľúč.



24

Odstráňte vrchné uloženie vzpery.



Výmena: horného uloženia tlmiča – VW Caddy II Van (9K9A). Tip od AUTODOC:

- Skontrolujte prachový návlak tlmiča a doraz tlmiča. Ak je to potrebné, vymeňte ich.

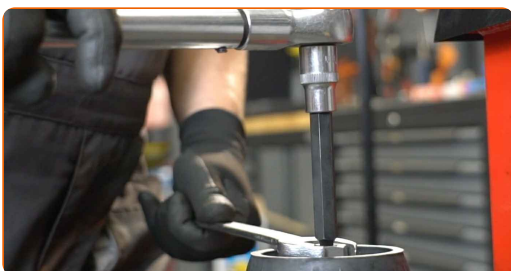
25

Nainštalujte vrchný držiak pružinovej vzpery a ložisko vzpery.



26

Upevnite maticu piestu vzpery tlmiča. Použite kombinačný kľúč č.21 Použite 14.5-mm kľúč na montáž matice tlmiča. Použite momentový kľúč. Utiahnite ju krútiacim momentom 60 Nm.



Výmena: horného uloženia tlmiča – VW Caddy II Van (9K9A). Tip:

- Uistite sa a skontrolujte, že pružina je inštalovaná správne. Zabráňte jej vychýleniu.

27

Natrite tyč vzpery tlmiča. Použite medené mazivo.



28 Uvoľnite pružinu.



29 Odstráňte zostavenú vzperu tlmiča.

30 Vyčistite montážne pozície vzpery tlmiča. Použite drôtenú kefu. Použite sprej WD-40.



31 Nainštalujte vzperu tlmiča do oblúka kola.



32 Zaskrutkujte vrchné upevnenie uloženia vzpery tlmiča. Neuťahujte ho.



AUTODOC odporúča:

- VW Caddy II Van (9K9A) – Pre vyhnutie sa zraneniu držte vzperu zavesenia kolies pri zaskrutkovaní upevňovacích skrutiek.

33

Vyčistite montážne pozície vzpery tlmiča. Použite drôtenú kefu. Použite sprej WD-40.

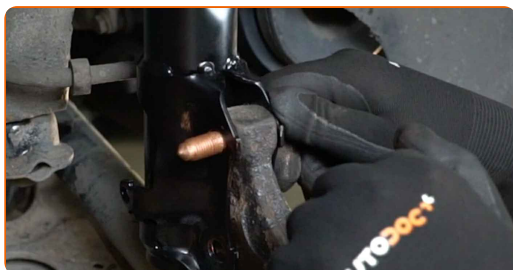
34

Upevnite vzpery tlmiča k tiahlu riadenia.



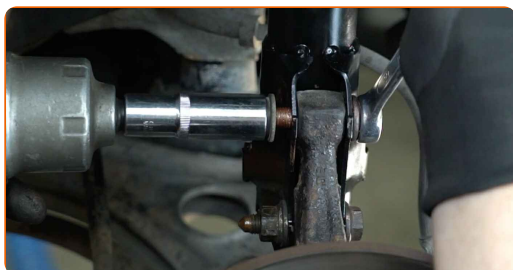
35

Nainštalujte upevňovacie skrutky.



36

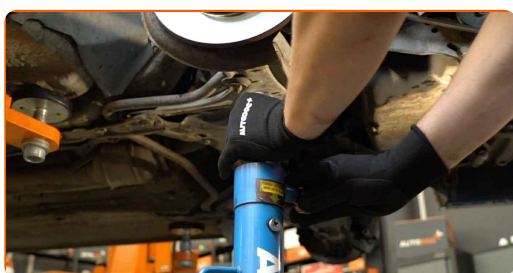
Zaskrutkujte upevňovacie prvky spájajúce tlmáč k hlave ložiska čapu kola. Použite kombinačný kľúč č.18. Použite nástavec č.18. Použite vratidlo.



- 37** Utiahnite spodné upevňovacie prvky spájajúce vzperu tlmiča k hlave ložiska čapu. Použite kombinačný kľúč č.18. Použite nástavec č.18. Použite momentový kľúč. Utiahnite ju krútiacim momentom 95 Nm.



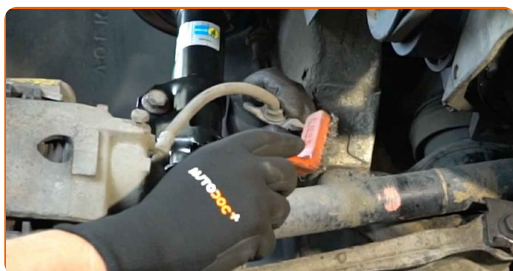
- 38** Odstráňte podperu spod ramena.



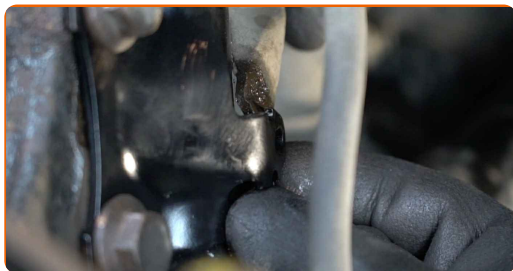
AUTODOC odporúča:

- VW Caddy II Van (9K9A) – Zdvihák na auto nedávajte dolu príliš prudko, aby sa nepoškodili súčiastky a mechanizmy auta.

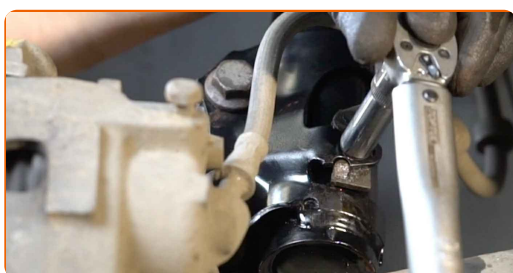
- 39** Vyčistite montážnu pozíciu brzdovej hadičky. Použite sprej WD-40.



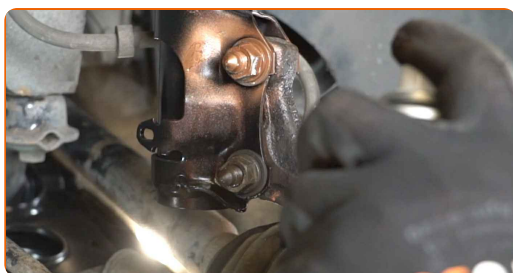
40 Zaistite upevňovaciú svorku brzdovej hadičky.



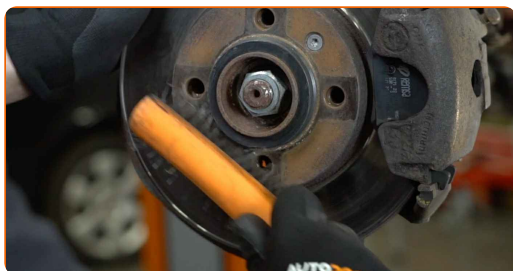
41 Upevnite upevňovaciú svorku brzdovej hadičky k vzpere tlmiča. Použite nástavec č.10. Použite momentový kľúč. Uťahnite ju krútiacim momentom 13 Nm.



42 Natrite upevňovacie prvky tlmiča. Použite medené mazivo.



43 Vyčistite montážny otvor disku kolesa. Použite drôtenú kefu.



44

Natrite povrch, kde je brzdový kotúč v kontakte s ráfikom kolesa. Použite medené mazivo.



45

Vyčistite povrch brzdového kotúča. Použite čistič bŕzd.



AUTODOC odporúča:

- Výmena: horného uloženia tlmiča – VW Caddy II Van (9K9A). Po aplikovaní spreja niekoľko minút počkajte.

46

Nainštalujte koleso.



Výmena: horného uloženia tlmiča – VW Caddy II Van (9K9A). Odporúčajú odborníci z AUTODOC:

- Na zabránenie zraneniu držte koleso pri zaskrutkovaní upevňovacích skrutiek.

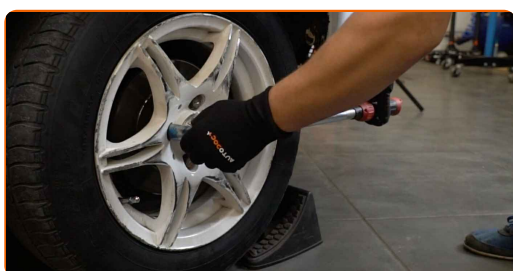
47

Zaskrutkujte skrutky kolies. Použite rázový nástavec na koleso č. 17.



48

Dajte auto dolu a skrutkujte skrutky v krížovom poradí. Použite rázový nástavec na koleso č. 17. Použite momentový kľúč. Utiahnite ju krútiacim momentom 110 Nm.



49

Odstráňte zdviháky a klíny.



50

Utiahnite vrchné upevnenie uloženia vzpery tlmíča. Použite imbusový kľúč č. H6. Použite nástavec č.21. Použite momentový kľúč. Utiahnite ju krútiacim momentom 60 Nm.



51

Natrite vrchné upevnenie uloženia tlmiča. Použite medené mazivo.



52

Odstráňte ochranný kryt blatníka.

53

Zatvorte kapotu.

VÝBORNE! 

ZOBRAZIŤ VIAC TUTORIÁLOV

AUTODOC – NÁHRADNÉ DIELY NAJVYŠŠEJ KVALITY ZA VÝBORNÚ CENU, A TO VŠETKO ONLINE

AUTODOC MOBILNÁ APLIKÁCIA: ZACHYŤTE SKVELÉ AKCIE PRI POHODLNO M NAKUPOVANÍ



+ AUTODOC

GET IT ON  **Google Play**

 **Download on the App Store**

Download

OBROVSKÝ VÝBER NÁHRADNÝCH DIELOV PRE VAŠE AUTO

HORNÉ ULOŽENIE TLMIČA: ŠIROKÝ VÝBER

(i) VYHLÁSENIE O ODMIETNUTÍ ZODPOVEDNOSTI:

Dokument obsahuje iba všeobecné odporúčania, ktoré pre vás môžu byť užitočné pri svojpomocnej oprave vášho auta alebo pri výmene niektorých dielov. AUTODOC nezodpovedá za poškodenie, zranenie alebo za škodu na majetku, spôsobenú opravou alebo výmenou dielov následkom nesprávneho použitia alebo nesprávneho pochopenia uvedených informácií.

AUTODOC neberie zodpovednosť za žiadne možné chyby alebo nejasnosti uvedené v tomto návode. Uvedené informácie majú iba informatívny charakter a nie je možné ich zameniť s radami od odborníkov.

AUTODOC neberie zodpovednosť za nesprávne alebo rizikové používanie vybavenia, náradia alebo náhradných dielov. AUTODOC odporúča byť pri výmene alebo oprave opatrný a prísne dodržiavať všetky bezpečnostné pravidlá. Pamätajte si: používanie dielov nízkej kvality nezaručí vášmu autu dostatočnú mieru bezpečnosti na cestách.

© Copyright 2022 – Všetok obsah na tejto stránke, a najmä texty, fotografie a grafika, je chránený zákonom o autorských právach. Všetky práva, vrátane práva na kopírovanie, zverenie tretím stranám, práva na úpravu a preklad, vlastní spoločnosť AUTODOC GmbH.