



Ako vymeniť palivový
filter na **VW Caddy 3**
Kombi – návod na
výmenu

VIDEO TUTORIÁL



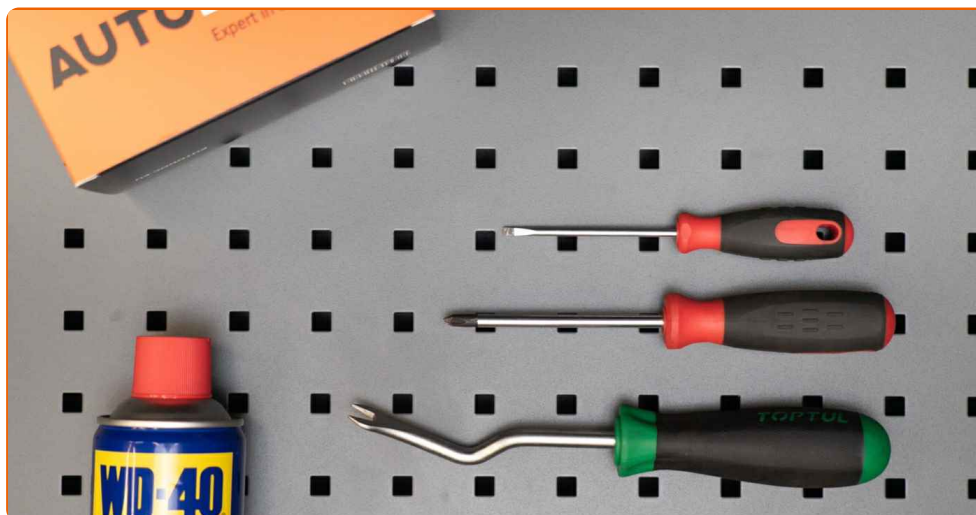
Dôležité!

Tento proces výmeny môžete použiť pre model:

VW Polo IV Hatchback (9N) 1.4 16V, VW Polo IV Hatchback (9N) 1.2, VW Golf V Hatchback (1K1) 1.4 16V, VW Touran I (1T1, 1T2) 1.6, VW Golf V Hatchback (1K1) 1.6 FSI, VW Polo IV Sedan (9A4, 9A2, 9N2, 9A6) 1.4, VW Caddy III Kombi (2KB, 2KJ, 2CB, 2CJ) 1.4, VW Caddy III Van (2KA, 2KH, 2CA, 2CH) 1.4, VW Caddy III Van (2KA, 2KH, 2CA, 2CH) 1.6, VW Caddy III Kombi (2KB, 2KJ, 2CB, 2CJ) 1.6, VW Golf V Hatchback (1K1) 1.6, VW Golf Plus / Crossgolf (5M1, 521) 1.4 16V, VW Golf Plus / Crossgolf (5M1, 521) 1.6 FSI, VW Golf Plus / Crossgolf (5M1, 521) 1.6, VW Touran I (1T1, 1T2) 1.4 TSI, (+ 5)

Postup sa môže mierne meniť podľa dizajnu auta.

VÝMENA: PALIVOVÉHO FILTRA – VW CADDY 3 KOMBI.
NÁSTROJE, KTORÉ MOŽNO BUDETE POTREBOVAŤ:



- Sprej WD-40
- Křížový skrutkovač
- Plochý skrutkovač
- Nádržka na kvapalinu
- Páčidlo

KÚPIŤ NÁSTROJE

Výmena: palivového filtra – VW Caddy 3 Kombi. Odporúčajú odborníci z AUTODOC:

- Zaisťte adekvátnu ventiláciu na pracovisku. Výpary z paliva sú jedovaté.
- Celý postup práce vykonajte pri vypnutom motore.

VÝMENA: PALIVOVÉHO FILTRA – VW CADDY 3 KOMBI. ODPORÚČANÝ POSTUP KROKOV:

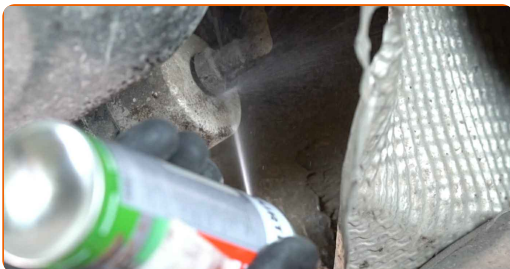
1 Otvorte kryt palivovej nádrže. Odskrutkujte plniace hrdlo palivovej nádrže.



2 Zdvihnite auto pomocou zdviháka alebo ho umiestnite nad montážnu jamu.



3 Natrite upevňovacie prvky spájajúce rúrky k palivovému filtru. Použite sprej WD-40.



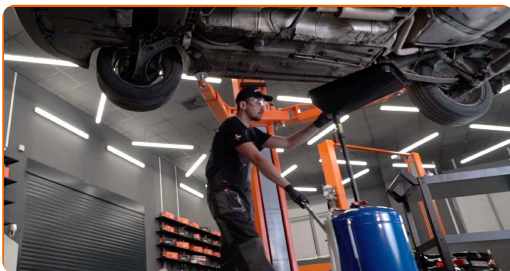
4

Uvoľnite upevnenie palivového filtra. Použite krížový skrutkovač PH.



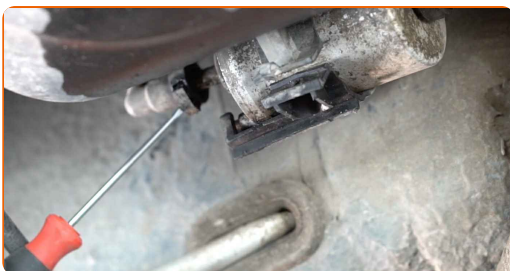
5

Prpravte si nádobu na kvapaliny.



6

Odstráňte zádržné prvky upevňovacích prvkov rúrok palivového filtra. Použite plochý skrutkovač. Odpojte rúrky od palivového filtra.

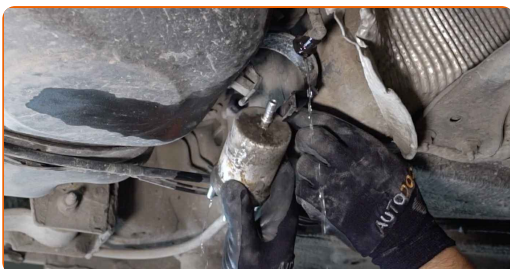


Výmena: palivového filtra – VW Caddy 3 Kombi. Tip:

- Pracujte opatrne! Z krytu filtra a z hadičiek môže unikať palivo.

7

Odstráňte palivový filter. Starú kazetu olejového filtra vložte do nádoby.



8

Nainštalujte nový palivový filter.

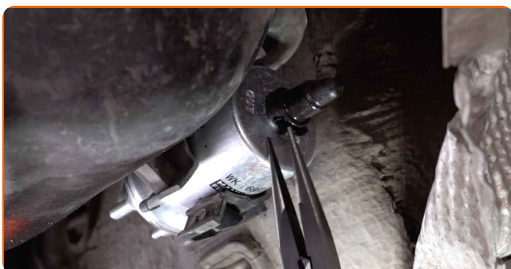


Výmena: palivového filtra – VW Caddy 3 Kombi. Profesionáli odporúčajú:

- Pamätajte, že je potrebné nezameniť prívod a odvod filtra. Šípky znázorňujú smer toku paliva.
- Počas inštalácie zabráňte vniknutiu prachu a špiny do krytu palivového filtra.
- Vždy používajte iba kvalitné filtre.

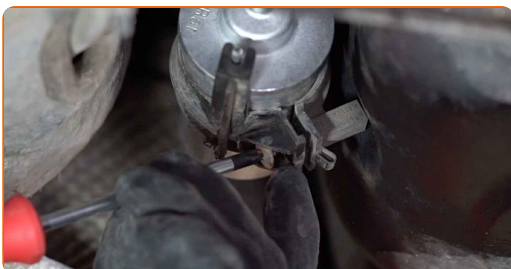
9

Zapojte rúrky do palivového filtra. Nainštalujte zádržné prvky upevňovacích prvkov rúrok palivového filtra.



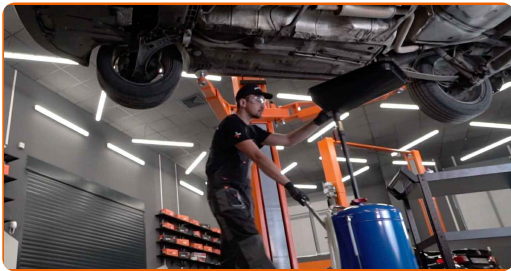
10

Utiahnite upevňovacie prvky palivového filtra. Použite krížový skrutkovač PH.



11

Nádobu na kvapalinu odstráňte spod palivového filtra.



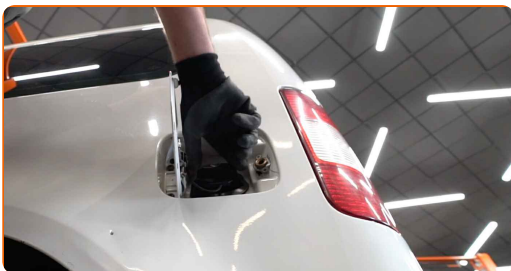
12

Dajte auto na zem.



13

Utiahnite plniace hrdlo palivovej nádrže. Zatvorte kryt palivovej nádrže.

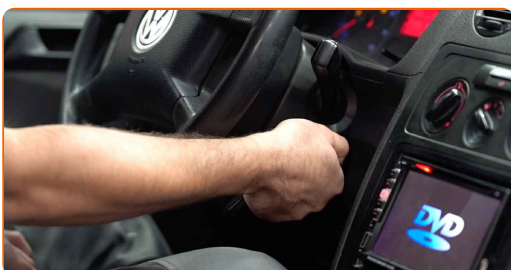


Výmena: palivového filtra – VW Caddy 3 Kombi. Tip od odborníkov z AUTODOC:

- Pred začatím niekoľkokrát zapnite a vypnite zapalovanie. Je to potrebné urobiť na aktivovanie palivového čerpadla, aby začalo čerpať palivo cez palivový systém.

14

Motor nechajte niekoľko minút bežať.



Výmena: palivového filtra – VW Caddy 3 Kombi. AUTODOC odporúča:

- Pre ochranu prostredia pred znečistením zlikvidujte použité filtre na špeciálnych zberných miestach.

VÝBORNE! 

ZOBRAZIŤ VIAC TUTORIÁLOV

AUTODOC – NÁHRADNÉ DIELY NAJVYŠŠEJ KVALITY ZA VÝBORNÚ CENU, A TO VŠETKO ONLINE

AUTODOC MOBILNÁ APLIKÁCIA: ZACHYŤTE SKVELÉ AKCIE PRI
POHODLNOM NAKUPOVANÍ



AUTODOC
APP

Download

 Google play

 App Store

OBROVSKÝ VÝBER NÁHRADNÝCH DIELOV PRE VAŠE AUTO

KÚPTE SI NÁHRADNÉ DIELY PRE VW

PALIVOVÝ FILTER: ŠIROKÝ VÝBER

VYBERTE SI AUTODIELY PRE VW CADDY 3 KOMBI

PALIVOVÝ FILTER PRE VW: KÚPIŤ TERAZ

**PALIVOVÝ FILTER PRE VW CADDY 3 KOMBI: NAJLEPŠIE
AKCIE A PONUKY**

ⓘ VYHLÁSENIE O ODMIETNUTÍ ZODPOVEDNOSTI:

Dokument obsahuje iba všeobecné odporúčania, ktoré pre vás môžu byť užitočné pri svojpomocnej oprave vášho auta alebo pri výmene niektorých dielov. AUTODOC nezodpovedá za poškodenie, zranenie alebo za škodu na majetku, spôsobenú opravou alebo výmenou dielov následkom nesprávneho použitia alebo nesprávneho pochopenia uvedených informácií.

AUTODOC neberie zodpovednosť za žiadne možné chyby alebo nejasnosti uvedené v tomto návode. Uvedené informácie majú iba informatívny charakter a nie je možné ich zameniť s radami od odborníkov.

AUTODOC neberie zodpovednosť za nesprávne alebo rizikové používanie vybavenia, náradia alebo náhradných dielov. AUTODOC odporúča byť pri výmene alebo oprave opatrný a prísne dodržiavať všetky bezpečnostné pravidlá. Pamätajte si: používanie dielov nízkej kvality nezaručí vášmu autu dostatočnú mieru bezpečnosti na cestách.

© Copyright 2021 – Všetok obsah na tejto stránke, a najmä texty, fotografie a grafika, je chránený zákonom o autorských právach. Všetky práva, vrátane práva na kopírovanie, zverenie tretím stranám, práva na úpravu a preklad, vlastní spoločnosť AUTODOC GmbH.